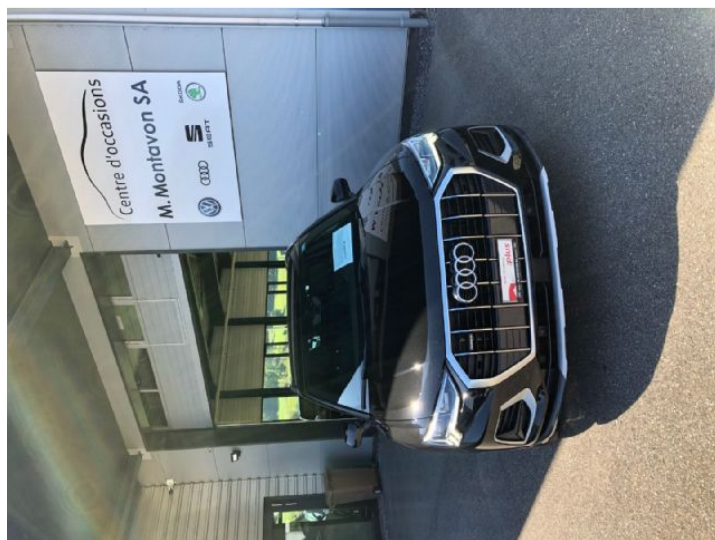




Audi Q3

advanced 40 TFSI quattro 140 kW (190 PS) S tronic
Gesamtpreis: 51'500.00 CHF



Audi Code

AOX3U5RL

www.audi.ch/AOX3U5RL



Zusammenfassung

Audi Audi Q3
advanced 40 TFSI quattro 140 kW (190 PS) S tronic

Gesamtpreis
51'500.00 CHF

Aussenfarben
Mythoschwarz Metallic

Interieurfarben

Technische Daten

Motorbauart	Reihen-4-Zylinder-Ottomotor mit Direkteinspritzung, Lambda-Regelung, Klopfregelung, Turboaufladung und Abgasturboaufladung
Hubraum	1984 ccm
Max. Leistung	140 (190)/4200-6700 kW (PS) bei min-1
Max. Drehmoment	320/1500 - 4100 Nm bei min-1
Höchstgeschwindigkeit	220 km/h
Beschleunigung 0-100 km/h	7,4 s
Kraftstoffart	Super schwefelfrei ROZ 95



Mehr Details

Fahrzeugtyp	Gebrauchtwagen
Jahr	22.02.2019
Kilometerstand	12'800 km

Garantie Keine

Audi Code
AOX3U5RL

Ihre Konfiguration auf audi.ch
www.audi.ch/AOX3U5RL

Onlinebörse Ref. Nr.
145D10215727

Konfigurierte Ausstattung

(1/5)

Mythoschwarz Metallic

Interieur S line

Paket "Technik"

Paket "Infotainment"

LED-Scheinwerfer

LED-Scheinwerfer mit LED-Heckleuchten und dynamischem
Blinklicht Heck

Fernlichtassistent

Leuchtweitenregulierung

LED-Heckleuchten mit dynamischem Blinklicht

Dachreling in Aluminium eloxiert



Konfigurierte Ausstattung

(2/5)

Glanzpaket

Sportsitze vorn



4-Wege-Lendenwirbelstütze für die Vordersitze

Sitzheizung vorn

Rücksitzbank plus mit Mittelarmlehne und Cupholder

Türarmlagen in Kunstleder

Dachhimmel in Stoff schwarz

Akzentfläche in der Armaturentafel in Glasoptik schwarz

Dekoreinlage Aluminium matt gebürstet dunkel

Aluminiumoptik im Interieur

Pedalerie und Fußstütze in Edelstahl

Konfigurierte Ausstattung

(3/5)

Leder / Kunstleder mono.pur550-Kombination Interieur S line

Lederlenkrad im 3-Speichen-Design mit Multifunktion plus

Embleme

Kontur-/Ambiente Lichtpaket, mehrfarbig



Aussenspiegel elektrisch einstell-, beheiz- und anklappbar, beidseitig automatisch abblendend, inklusive Bordsteinautomatik für Beifahrer Außenspiegel

Innenspiegel automatisch abblendend, rahmenlos

2-Zonen Komfortklimaautomatik

Komfortschlüssel, ohne Safelock

Vorrüstung für Anhängervorrichtung

Audi virtual cockpit

Konfigurierte Ausstattung

(4/5)

MMI Navigation plus mit MMI touch

Navigationsmodul (MIB2+ high)

MMI® Navigation plus

Audi smartphone interface

Audi sound system

Audi connect Navigation & Infotainment plus

LTE-Unterstützung für Audi phone box

Audi connect Notruf & Service inkl. Fahrzeugsteuerung

Audi phone box



Einparkhilfe plus

Anfahrassistent



Konfigurierte Ausstattung

(5/5)

Automatische Distanzregelung (mit follow to stop) und
Speed-Limiter

Kamerabasierte Verkehrszeichenerkennung

Adaptiver Fahrassistent + Notfallassistent +
Spurwechselwarnung

Assistenzpaket



Serienausstattung

(1/2)

Räder und Reifen

C3I	Aluminium-Gussräder im 5-Arm-Design, 7J x 18 mit Reifen 235/55 R18
HA4	Reifen 235/55 R18 100V
1S3	Bordwerkzeug
7K1	Reifendruck-Kontrollanzeige
1G8	Reifenreparaturset

Scheinwerfer

8K4	Tagfahrlicht
8TB	Nebelschlussleuchten
8N6	Licht-/Regensensor

Exterieur-Design

6FA	Aussenspiegelgehäuse in Wagenfarbe
5J1	Heckspoiler
NM1	Motorabdeckung
2JF	Stoßfänger advanced in Kontrastlackierung (Manhattangrau)
2Z8	Modellbezeichnung gemäß neuer Leistungskennzeichnung

Dachsysteme und Verglasung

4GF	Frontscheibe in Akustikverglasung
8W1	Waschwasser-Standanzeige

Sitze

3T2	Kopfstützen hinten (3 Stück)
-----	------------------------------

Sitze

5ZF	Kopfstützen vorn
3G4	Kindersitzbefestigung ISOFIX für den Beifahrersitz
6E3	Mittelarmlehne vorn
3L3	Vordersitze manuell einstellbar
3B4	Kindersitzbefestigung ISOFIX und Top Tether für die äußeren Fondsitze
UK1	Entriegelung Hintersitz Standard

Interieur-Design

0TD	Fußmatten vorn und hinten
-----	---------------------------

Komfort

5SL	Außenspiegel links, asphärisch
5RU	Außenspiegel rechts (großes Sichtfeld), konvex
7AA	Wegfahrsperrung elektronisch
4H5	Kindersicherung, elektrisch betätigt
4E7	Gepäckraumklappe elektrisch öffnend und schließend
9JA	Nichtraucherausführung

Infotainment

1NL	Abdeckungen für Leichtmetallräder
QV3	Digitaler Radioempfang
QH1	Sprachdialogsystem

Serienausstattung

(2/2)

Assistenzsysteme

UG1	Berganfahrassistent
7W1	Audi pre sense basic

Technik und Sicherheit

1KZ	Scheibenbremsen hinten (17")
1LA	Scheibenbremsen vorn (17" ECE)
1AS	elektronische Stabilisierungskontrolle (ESC)
1JA	Serienfahrwerk
6Y2	Geschwindigkeitsbegrenzungsanlage
1N3	Servolenkung
4UF	Deaktivierungsschalter für Beifahrerairbag
4X3	Seitenairbags vorn und Kopfairbagsystem
1I0	Sitzbelegungserkennung
3ZU	Dreip.Automatikgurte hinten außen mit ECE-Label
7L6	Start-Stop-System mit Rekuperation
1T3	Verbandmaterial und Warndreieck



Technische Daten

(1/2)

Motor		Bremssystem	
Motorbauart	Reihen-4-Zylinder-Ottomotor mit Direkteinspritzung, Lambda-Regelung, Klopfregelung, Turboaufladung und Abgasturboaufladung	Bremssystem	Diagonal-2-Kreis Bremssystem mit ESC/ABS/EBV, Bremskraftverstärker, hydraulischer Bremsassistent; vorn: Faustsattel, Bremsscheibe innenbelüftet; hinten: Faustsattel mit integrierter elektr. Parkbremse
Hubraum	1984 ccm		
Leistungsniveau	40		
Max. Leistung	140 (190)/4200-6700 kW (PS) bei min-1	Lenkung	
Max. Leistung (PS)	190 PS	Lenkung	Elektromechanische Lenkung mit geschwindigkeitsabhängiger Servounterstützung
Max. Leistung (kW)	140 kW		
Max. Drehmoment	320/1500 - 4100 Nm bei min-1	Gewicht	
Motormanagement	Vollelektronisch Benzin	Leergewicht	1741 kg
Abgasreinigungssystem	Katalysator, Lamdasonde, Abgasrückführung	Zul. Dachlast/Stützlast	75/90 kg
Kraftübertragung		Zul. Anhängerlast	
Antriebsart	Allradantrieb	ungebremst	750 kg
Kupplung	Doppelkupplung	bei 12% Steigung	2100 kg
Getriebeart	7-Gang S tronic		
Fahrwerk		Volumen	
Vorderachse	McPherson-Federbeinachse vorne	Gepäckraumvolumen	530 l
Hinterachse	Vierlenker-Hinterachse	Tankinhalt, ca.	60 l



Technische Daten

(2/2)

Fahrleistung

Höchstgeschwindigkeit 220 km/h

Beschleunigung 0-100 7,4 s
km/h

Effizienz

Energieeffizienz- G
Kategorie

Treibstoffbereitstellung 38 g/km



Verbrauch und Emissionen*

Kraftstoffverbrauch (NEFZ)

Benzinverbrauch innerorts	9.2 l/100km
Benzinverbrauch außerorts	6.1 l/100km
Benzinverbrauch kombiniert	7.3 l/100km

CO₂-Emissionen kombiniert 165 g/km

Kraftstoffverbrauch (WLTP)

niedrig	12.0 l/100km
mittel	8.6 l/100km
hoch	7.6 l/100km
extra-hoch	8.5 l/100km
kombiniert	8.7 l/100km

CO₂-Emissionen kombiniert 197 g/km



Kontakt

Händler

Maurice Montavon SA

route de Delémont 41
2802 Develier

Telefon: +41 32 421 34 80

Telefax: +41 32 421 34 89

E-Mail: garagemontavon@bluewin.ch

undefined

Mehr Informationen (Disclaimer)

* Persönliche Daten

Sie werden eventuell um die Angabe persönlicher Informationen gebeten. Die Beantwortung dieser Fragen ist freiwillig. Sämtliche auf den Websites erhobenen persönlichen Daten werden ausschliesslich zu Ihrer individuellen Betreuung, der Übersendung von Produktinformationen oder der Unterbreitung von Serviceangeboten gespeichert und verarbeitet.

Inhalt

Diese Website enthält Informationen über Fahrzeuge der Marken Volkswagen, Audi, SEAT, ŠKODA und Volkswagen Nutzfahrzeuge, sowie über Dienstleistungen der AMAG Automobil- und Motoren AG und deren Partner-Netz in der gesamten Schweiz und im Fürstentum Liechtenstein.

Änderungen von Informationen und Preisen

Alle Informationen und Preise können jederzeit ohne Vorankündigung geändert werden und sind ohne Gewähr. Es gelten ausschliesslich die Preise der aktuellen Preislisten.

Kein Angebot

Die in der AMAG, Volkswagen, Audi, SEAT, ŠKODA und Volkswagen Nutzfahrzeuge Websites enthaltenen Informationen stellen kein Verkaufsangebot der AMAG Automobil- und Motoren AG dar.

Garantie

Wir gewähren Ihnen auf unsere Produkte bei Neuwagen eine Zweijahres-Garantie und bei Occasionen eine Einjahres-Garantie, falls nichts anderes vereinbart. Die Garantiefrist beginnt mit der Übergabe an Sie. Bewahren Sie deshalb die Rechnung auf. Allfällige Mängel sind sofort nach Registrierung anzuzeigen, am Besten per «lettre signature». Unsere Garantieleistung besteht nach unserer Wahl in Reparatur oder Ersatz des mangelhaften Produktes und entfällt, wenn die Artikel unsachgemäss beansprucht, behandelt, geöffnet, eingebaut oder gewartet werden. Die Haftung für Mangelfolgeschäden wird im Rahmen des gesetzlich Zulässigen wegbedungen.

Links

Die AMAG Automobil- und Motoren AG übernimmt keine Verantwortung für den Inhalt von Websites, zu welchen ein Link besteht.

Irrtümer

Wir sind bemüht, unsere Webseite möglichst genau und aktuell zu halten. Trotz Anwendung grösster Sorgfalt können falsche Angaben oder Irrtümer nicht ausgeschlossen werden.

Copyright

Der Inhalt der AMAG, Volkswagen, Audi, SEAT, ŠKODA und Volkswagen Nutzfahrzeuge Websites ist ausschliessliches Eigentum der AMAG Automobil- und Motoren AG. Informationen/Bilder von den Websites dürfen nur nach vorangehender schriftlicher Einwilligung der AMAG Automobil- und Motoren AG verwendet, kopiert und/oder an Dritte weitergegeben werden.

Anwendbares Recht/Gerichtsstand

Die Rechtsbeziehungen zwischen der AMAG Automobil- und Motoren AG und den Benützern der AMAG, Volkswagen, Audi, SEAT, ŠKODA und Volkswagen Nutzfahrzeuge Websites unterstehen ausschliesslich Schweizer Recht. Gerichtsstand ist Zürich, ausgenommen in denjenigen Fällen, wo das Gerichtsstandsgesetz zwingend einen anderen Gerichtsstand vorschreibt.

Preise Stand 1. September 2015 inkl. MwSt. und Zulassungssteuer