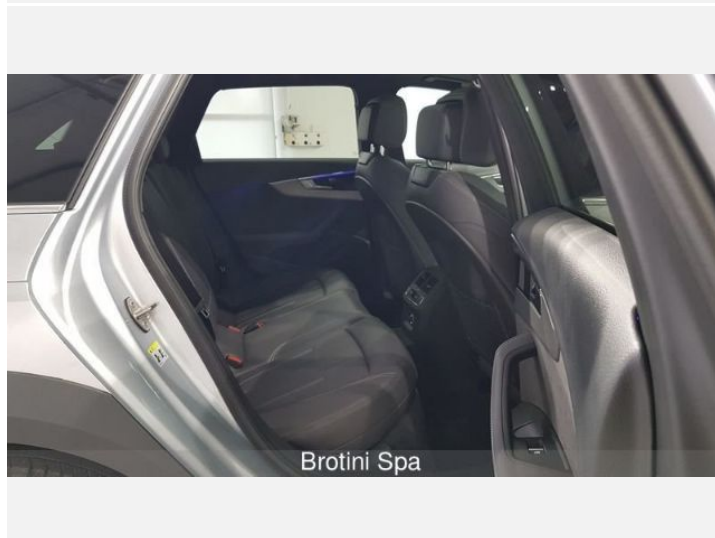
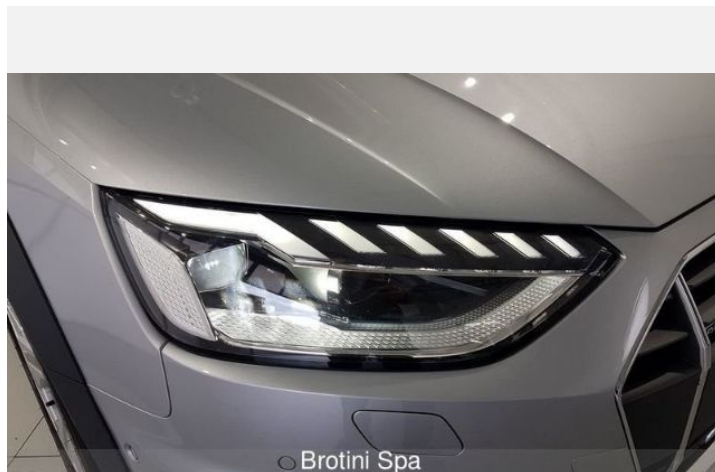
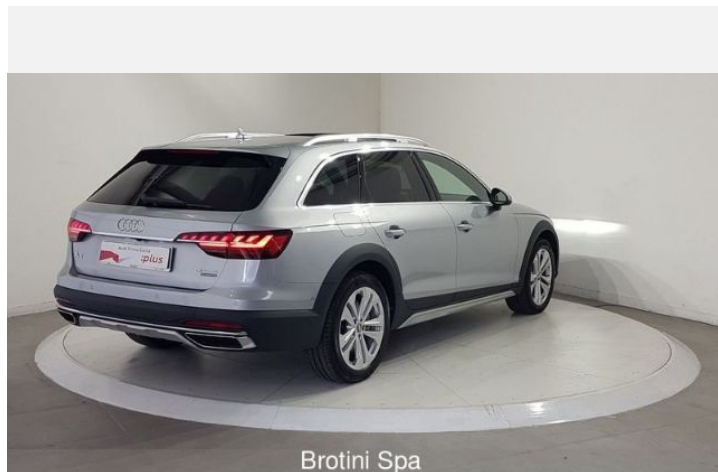




Audi A4 allroad quattro

Business Evolution 45 TDI quattro tiptronic

Prezzo totale : 55.900,00 EUR



Audicode

A0ZM8K73

www.audi.it/A0ZM8K73



Riepilogo

Audi Audi A4 allroad quattro
Business Evolution 45 TDI quattro tiptronic

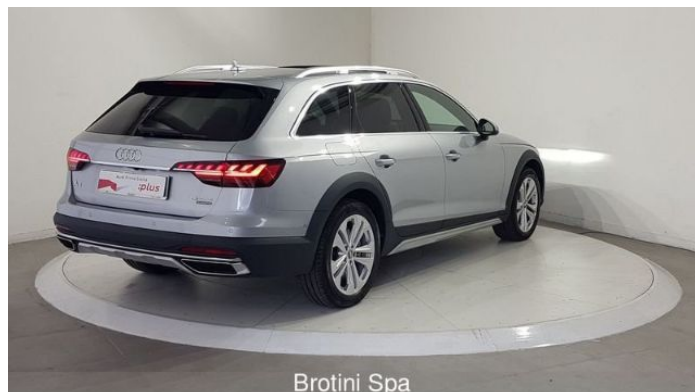
Prezzo totale
55.900,00 EUR

Colore esterni

Colore interni

Dati tecnici

Motorizzazione	Motore Diesel a 6 cilindri a V con sistema di iniezione Common Rail e turbocompressore a gas di scarico.
Cilindrata (ccm)	2967 ccm
Coppia max	500 da 1750 - 3250 Nm a giri/min
Velocità massima	241 km/h
Accelerazione 0-100 km/h	6,2 secondi
Tipo carburante	Diesel



Maggiori dettagli

Tipo di veicolo	Auto usata
Anno	1-set-2019
Chilometraggio	8.000 km

Garanzia Nessuna

Audicode
A0ZM8K73

La vostra configurazione su audi.it
www.audi.it/A0ZM8K73

Numero commessa
4301672



Dati tecnici

Motore

Motorizzazione	Motore Diesel a 6 cilindri a V con sistema di iniezione Common Rail e turbocompressore a gas di scarico.
Power Level	45
max potenza CV	231 CV
Cilindrata (ccm)	2967 ccm
max potenza KW	170 kW
Coppia max	500 da 1750 - 3250 Nm a giri/min

Trasmissione

Trazione	quattro
Cambio	tiptronic a 8 rapporti

Massa

Massa a vuoto	1910 kg
Massa ammessa sul tetto/gancio traino	90/80 kg

Massa rimorchiabile ammessa

Con pendenza del 8%	2000 kg
Non frenata	750 kg
Con pendenza del 12%	1800 kg

Volumi

Volume vano bagagli	495/1495 Litri
Capacità serbatoio carburante	58 Litri (circa)

Prestazioni

Accelerazione 0-100 km/h	6,2 secondi
Velocità massima	241 km/h

classi dell'assicurazione

Parte Kasko	24
-------------	----



Consumo ed emissioni

Consumo di carburante (NEDC)¹

Consumo di diesel urbano ¹	7,2 l/100km
Consumo di diesel ciclo extraurbano ¹	5,5 l/100km
Consumo di diesel combinato ¹	6,1 l/100km

Emissioni di CO ₂ nel ciclo combinato (NEDC) ¹	161 g/km
----------------------------------------------------------------------	----------



Contatto

Partner

BROTINI S.P.A.

VIA OTO MELARA, 3
19032 LERICI

Fax:

E-Mail: lead.audi@brotini.it



Maggiori informazioni (Disclaimer)

¹ Il consumo di carburante e le emissioni di CO₂ di una vettura non dipendono solo dall'utilizzo efficiente del carburante della vettura stessa, ma anche dallo stile di guida e da altri fattori non tecnici. La CO₂ è il gas serra che incide maggiormente sul surriscaldamento globale. I dati relativi al consumo di carburante e alle emissioni di CO₂ si riferiscono esclusivamente a quanto rilevato dal Costruttore - secondo i metodi di misurazione previsti dalla normativa - al momento dell'omologazione delle vetture e non rispettano necessariamente i valori delle specifiche vetture usate qui offerte nelle loro attuali condizioni

Prezzi validi dal 1° settembre 2015, IVA e tassa d'immatricolazione incluse.