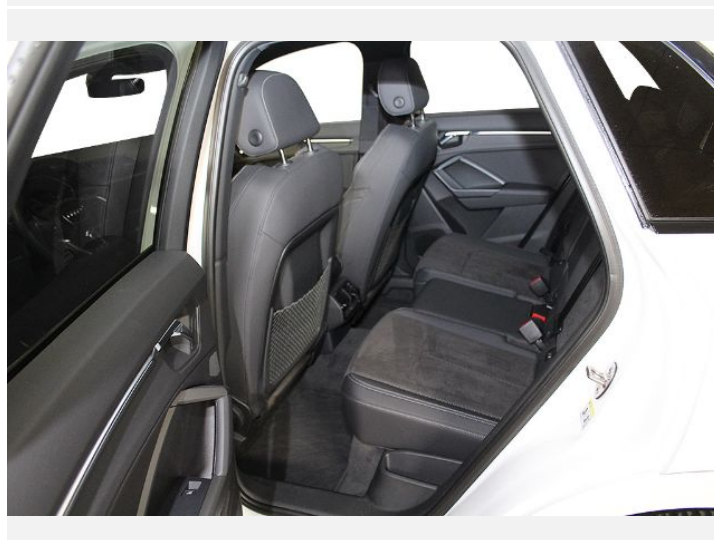
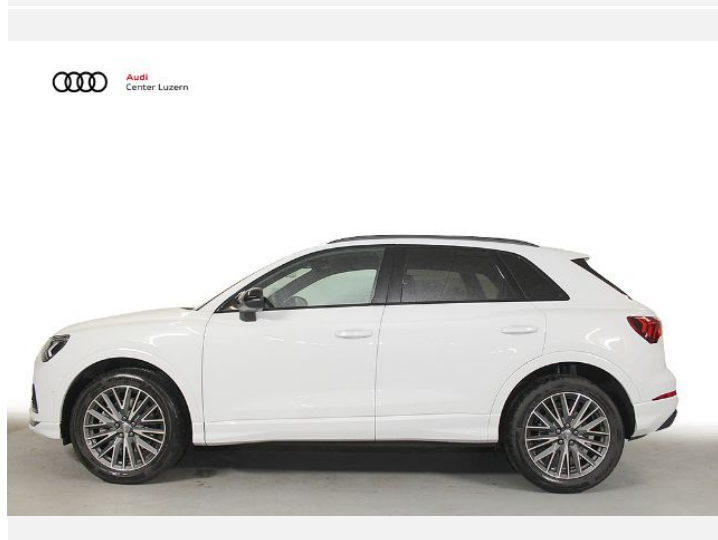
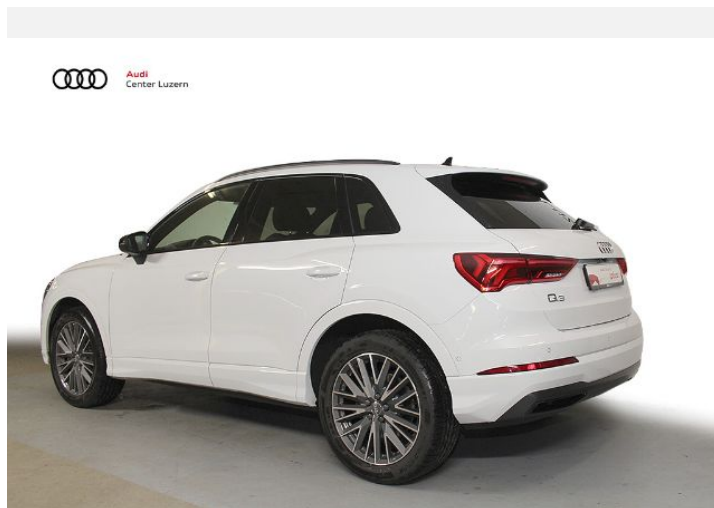




# Audi Q3

advanced 40 TFSI quattro 140 kW (190 CV)

Prezzo totale: 47'980.00 CHF



Codice Audi

**A26HLF6E**

[www.audi.ch/A26HLF6E](http://www.audi.ch/A26HLF6E)



# Riepilogo

**Audi Audi Q3**  
advanced 40 TFSI quattro 140 kW (190 CV)

**Prezzo totale**  
47'980.00 CHF

**Colore esterni**  
Bianco Ghiacciaio Metallizzato

**Colore interni**

<b>Dati tecnici</b>	
Cilindrata (ccm)	1984 ccm
Potenza max	140 (190)/4200-6700 kW/CV a giri/min
Coppia max	320/1500 - 4100 Nm a giri/min
Velocità massima	220 km/h
Accelerazione 0-100 km/h	7,4 secondi
Tipo carburante	Super senza zolfo 95 NO



## Maggiori dettagli

Tipo di veicolo	Auto usata
Anno	16-mag-2019
Chilometraggio	4'679 km

**Garanzia** Nessuna

**Codice Audi**  
A26HLF6E

**La vostra configurazione su audi.ch**  
[www.audi.ch/A26HLF6E](http://www.audi.ch/A26HLF6E)

**Numero commessa**  
400D10231086

# Equipaggiamento configurato

(1/6)

---

Bianco Ghiacciaio Metallizzato

---

Interni S line

---

Cerchi in fusione di alluminio a 20 razze a V, Grigio di Contrasto, parz. lucidi, 7J x 19, con pneum. 235/50 R19

---

Fari a LED

---

Fari a LED con fanali di coda a LED e indicatori di direzione dinamici posteriori

---

Dispositivo assistenza abbaglianti

---

Regolazione della profondità dei fari

---

Fanali di coda a LED con indicatori di direzione dinamici

---

Guscio dello specchietto esterno Nero

---

Paraurti advanced in verniciatura integrale (colore della carrozzeria)

---



# Equipaggiamento configurato

(2/6)

---

Eliminata scritta prestazioni/tecnologia

---

Pacchetto estetico Nero

---

Vetri Privacy (vetri oscurati)

---

Sedili sportivi anteriori

---



Sistema di fissaggio ISOFIX per i seggiolini dei bambini per il sedile del passeggero

---

Supporto lombare a 4 vie per i sedili anteriori

---

Bracciolo centrale anteriore

---

Riscaldamento dei sedili anteriori

---

Divano posteriore plus con bracciolo centrale e portabevande

---

Poggiabracchio portiera in similpelle

# Equipaggiamento configurato

(3/6)

---

Cielo in tessuto Nero

---

Superfici decorative della plancia in look Vetro Nero

---

Inserto decorativo in Alluminio Opaco Spazzolato Scuro

---

Interni in look Alluminio

---

Pedaliera e poggiatesta in acciaio inox

---

Combinazione Alcantara "Frequenz"/ similpelle mono.pur  
550 S line

---

Volante in pelle con profilo sportivo a 3 razze, con  
multifunzione plus, appiattito nella parte inferiore

---

Logo

---

Pacchetto Luci Profilo/Ambiente, a più colori



---

Specchietti est. regolabili, riscald. e ripiegabili elettr., con  
automatismo cordolo strada per specch. est. passeg.



# Equipaggiamento configurato

(4/6)

---

Specchietto interno con funzione automatica antiabbagliamento, senza cornice

---

Climatizzazione comfort a 2 zone

---

Cofano del bagagliaio con apertura e chiusura elettriche

---

Chiave comfort, senza SAFELOCK

---

Pacchetto Vano portaoggetti e vano bagagli

---

Audi virtual cockpit plus

---

Sistema di navigazione MMI plus con MMI touch

---

Modulo di navigazione (MIB2+ high)

---

Sistema di navigazione MMI® plus

---

Audi smartphone interface

# Equipaggiamento configurato

(5/6)

---

Audi sound system

---

Ricezione radio digitale

---



Sistema di navigazione e infotainment Audi connect plus

---

Chiamata di emergenza e assistenza Audi connect incl.  
comando veicolo

---

Assistente di parcheggio con sistema di controllo per il  
parcheggio plus

---

Sistema di assistenza alla partenza

---

Regolazione automatica della distanza (con follow to stop)  
e limitatore di velocità

---

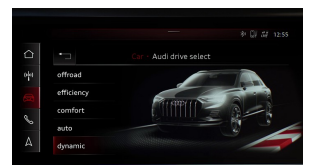
Retrocamera

---

adaptive cruise control

---

Audi drive select





---

# Equipaggiamento configurato

(6/6)

---

Telaio sportivo

---

Interruttore di disattivazione dell'airbag del passeggero

---

Airbag laterali posteriori





# Equipaggiamento di serie

(1/2)

---

## Cerchi e pneumatici

1S3	Attrezzi di bordo
7K1	Indicatore di controllo della pressione dei pneumatici
1G8	Kit di riparazione pneumatici

---

## Proiettori

8K4	Luci diurne
8TB	Fanali retronebbia
8N6	Sensore luminosità e pioggia

---

## Esterni

3S2	Mancorrente del tetto Nero
5J1	Spoiler posteriore
NM1	Copertura del motore

---

## Sistemi per il tetto e cristalli

4GF	Parabrezza in vetro insonorizzante
8W1	Indicatore livello acqua lavavetri

---

## Sedili

3T2	Appoggiatesta posteriori (3 unità)
5ZF	Appoggiatesta anteriori
3L3	Sedili anteriori con regolazione manuale
3B4	Sistema ISOFIX di fissaggio seggiolino per bambini e cinghia di ritenuta superiore per i sedili poster. laterali
UK1	Sbloccaggio standard sedile posteriore

---

## Interni

0TD	Tappetini anteriori e posteriori
-----	----------------------------------

---

## Comfort

5SL	Specchietto retrovisivo esterno sinistro, asferico
5RU	Specchietto esterno dx (grande campo visivo), convesso
7AA	Dispositivo antiavviamento elettronico
4H5	Chiusura di sicurezza per bambini, ad azionamento elettrico
9JA	Versione non fumatori

---

## Infotainment

1NL	Coperture per ruote in lega leggera
QH1	Sistema di comunicazione vocale
9ZX	Interfaccia Bluetooth

---

## Sistemi di assistenza

UG1	Sistema di assistenza alla partenza in salita
7W1	Audi pre sense basic
7Y5	Avviso di abbandono corsia e avviso di cambio corsia

---

## Tecnica e sicurezza

1KZ	Freni posteriori a disco (17")
1LA	Freni anteriori a disco (17" ECE)



# Equipaggiamento di serie

(2/2)

---

## Tecnica e sicurezza

1AS	Sistema elettronico di controllo della stabilità ESP
6Y2	Impianto di limitazione velocità
1N3	Servosterzo
1I0	Riconoscimento occupazione sedile
3ZU	Cinture posteriori laterali automatiche a 3 punti con etichetta ECE
7L6	Sistema Start/Stop con recupero dell'energia
1T3	Materiale pronto soccorso e triangolo di emergenza



## Dati tecnici

---

### Motore

Cilindrata (ccm)	1984 ccm
Power Level	40
Potenza max	140 (190)/4200-6700 kW/CV a giri/min
max potenza CV	190 PS
max potenza KW	140 kW
Coppia max	320/1500 - 4100 Nm a giri/min

---

### Massa

Massa a vuoto	1749 kg
Massa ammessa sul tetto/gancio traino	75/90 kg

---

### Massa rimorchiabile ammessa

non frenata	750 kg
con pendenza del 12%	2100 kg

---

### Volumi

Volume vano bagagli	530 l
Capacità serbatoio carburante	60 l

---

### Prestazioni

Velocità massima	220 km/h
Accelerazione 0-100 km/h	7,4 secondi

---

### efficienza

Categoria di efficienza energetica	G
Posizione pronta per il carburante	38 g/km



## consumo ed emissioni\*

### consumo di carburante (NEDC)

consumo di benzina ciclo urbano	9.4 l/100km
consumo di benzina extraurbano	6.3 l/100km
consumo di benzina ciclo combinato	7.5 l/100km

emissioni di CO<sub>2</sub> nel ciclo combinato 170 g/km

### consumo di carburante (WLTP)

ridotto	12.1 l/100km
medio	8.8 l/100km
elevato	7.9 l/100km
elevatissimo	8.9 l/100km
ciclo combinato	9.0 l/100km

emissioni di CO<sub>2</sub> nel ciclo combinato 203 g/km



---

# Contatto

Partner

**AMAG Automobil und Motoren AG**

Grabenhofstrasse 10  
6010 Kriens

Telefono: +41 41 348 09 09

Fax: +41 41 348 09 00

E-Mail: [info.amag-kriens@amag.ch](mailto:info.amag-kriens@amag.ch)

undefined

# Maggiori informazioni (Disclaimer)

## \* Dati personali

È possibile che durante la visita venga richiesto di rilasciare informazioni personali. Ciò è completamente facoltativo. I dati personali raccolti sui siti internet saranno archiviati e trattati esclusivamente per finalità di assistenza personalizzata, per l'invio di informazioni su prodotti oppure offerte di servizio.

## Contenuto

Questo sito internet contiene informazioni relative alle vetture delle marche Volkswagen, Audi, SEAT, ŠKODA e Volkswagen Veicoli Commerciali nonché le prestazioni di servizio offerte da AMAG Automobil- und Motoren AG e dalla rete dei suoi partner in tutta la Svizzera e nel Principato del Liechtenstein.

## Modifiche delle informazioni e dei prezzi

Tutte le informazioni e tutti i prezzi possono essere modificati in qualsiasi momento e senza preavviso. Tutti i dati sono senza garanzia. Fanno fede unicamente i prezzi riportati sui listini prezzi aggiornati.

## Assenza d'offerta

Le informazioni pubblicate sui siti internet di AMAG, Volkswagen, Audi, SEAT, ŠKODA e Volkswagen Veicoli Commerciali non costituiscono un'offerta di vendita da parte di AMAG Automobil- und Motoren AG.

## Garanzia

Salvo diverso accordo, sui nostri veicoli nuovi le concediamo una garanzia di due anni e sui nostri veicoli d'occasione una garanzia di un anno. La durata di garanzia ha inizio a partire dalla data di consegna. Si raccomanda pertanto di conservare la fattura. Eventuali difetti riscontrati dovranno essere notificati immediatamente, di preferenza tramite «lettre signature». La nostra garanzia copre, in base alla nostra scelta, la riparazione o la sostituzione del prodotto difettoso e decade se il prodotto è stato utilizzato, manomesso, aperto, montato o riparato in modo improprio. In conformità a quanto previsto per legge, decliniamo qualsiasi responsabilità per i danni dovuti a difetti.

## Link

AMAG Automobil- und Motoren AG declina qualsiasi responsabilità in merito al contenuto dei siti internet collegati al proprio sito.

## Errori

Ci impegniamo a pubblicare informazioni precise e ad aggiornare il nostro sito internet. Tuttavia, nonostante la massima cura, non possiamo escludere la presenza di errori o dati falsi.

## Copyright

Il contenuto dei siti internet di AMAG, Volkswagen, Audi, SEAT, ŠKODA e Volkswagen Veicoli Commerciali è di proprietà esclusiva di AMAG Automobil- und Motoren AG. Le informazioni e le immagini presenti sui siti non possono essere utilizzate, copiate e/o trasmesse a terzi senza previa autorizzazione scritta da parte di AMAG Automobil- und Motoren AG.

## Diritto applicabile/foro competente

I rapporti legali tra AMAG Automobil- und Motoren AG e gli utenti dei siti internet di AMAG, Volkswagen, Audi, SEAT, ŠKODA e Volkswagen Veicoli Commerciali sottostanno esclusivamente al diritto svizzero. Il foro competente è Zurigo, fatta eccezione per i casi in cui la Legge federale sui fori preveda obbligatoriamente un foro diverso.

Prezzi validi dal 1° settembre 2015, IVA e tassa d'immatricolazione incluse.