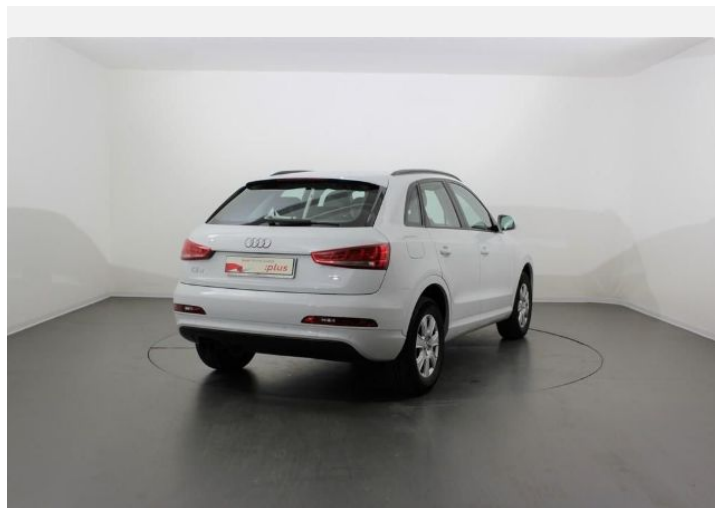
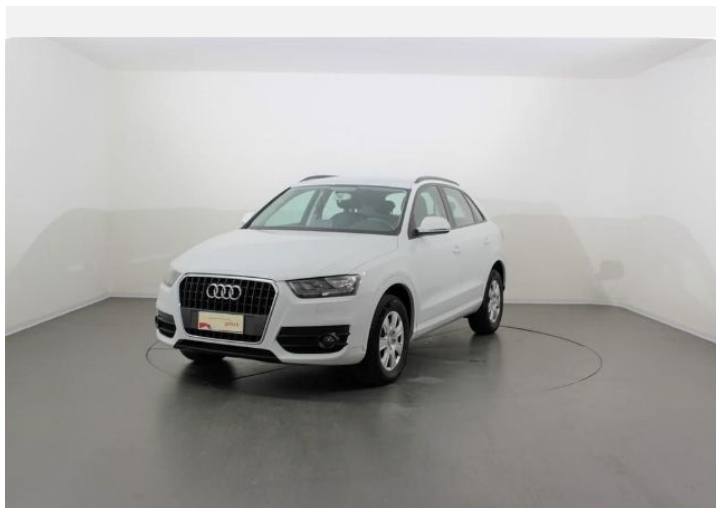




Audi Q3

Audi Q3 2.0 TDI 103 kW (140 PS) 6 marce

Prezzo totale : 16.500,00 EUR



Audicode

A3SYZJDM

www.audi.it/A3SYZJDM



Riepilogo

Audi Audi Q3

Audi Q3 2.0 TDI 103 kW (140 PS) 6 marce

Prezzo totale

16.500,00 EUR

Colore esterni

Bianco ghiaccio metallizzato

Colore interni

Dati tecnici

Motorizzazione	Motore Diesel a 4 cilindri in linea sistema d'iniezione con Common Rail e turbocompressore a gas di scarico
Cilindrata (ccm)	1968 ccm
Coppia max	320 da 1750-2500 Nm a giri/min
Velocità massima	202 km/h
Accelerazione 0-100 km/h	9,9 secondi
Tipo carburante	Diesel senza zolfo



Maggiori dettagli

Tipo di veicolo	Auto usata
Anno	1-mag-2014
Chilometraggio	72.500 km

Garanzia Nessuna

Audicode
A3SYZJDM

La vostra configurazione su audi.it
www.audi.it/A3SYZJDM

Numero commessa
4100147

Equipaggiamento configurato

Bianco ghiaccio metallizzato

Verniciatura completa

Listelli sottoporta in acciaio inox



Listelli sottoporta e protezione del bordo di carico in acciaio inox

Radio Concert

Sistema di ausilio al parcheggio plus





Equipaggiamento di serie

(1/3)

Allestimenti interni

N0L Sedili rivestiti in tessuto Essential

Cerchi e Pneumatici

C0Y Cerchi (4) in lega d'alluminio 6,5J x 16 a 7 razze, con pneumatici 215/65 R 16 98V

H4P Pneumatici 215/65 R16 98V

1S1 Attrezzi di bordo

1G8 Kit riparazione pneumatici con compressore a 12 Volt ed ermetizzante per pneumatici, velocità massima ammessa 80 km/h

Gruppi ottici

8BD Proiettori alogeni

8SA Luci di retromarcia, luci freno, luci di coda e indicatori direzionali

8K4 Luci diurne alogene

8Q1 Regolazione elettrica della profondità dei fari

8TB Fanali retronebbia

8N1 Impianto tergilavavetro

Esterni

6FA Specchietti retrovisivi esterni in colore carrozzeria

3S2 Mancorrenti al tetto neri

5J1 Spoiler al tetto

2Z1 Identificazione modello e tecnologia

4ZE Modanature nere ai finestrini

Sistemi per il tetto e cristalli

3FA Senza apertura nel tetto

4KC Vetri atermici in tonalità verde

4GF Parabrezza in vetro stratificato

Sedili

6E3 Appoggiatesta centrale anteriore regolabile con vano sottostante

3TB Sedile anteriore sinistro normale

3SB Sedile anteriore destro normale

3L3 Sedili anteriori con regolazione manuale in senso longitudinale e dell'inclinazione dello schienale; regolazione dell'altezza del sedile, dell'appoggiatesta e della cintura

3NZ Sedili posteriori con schienale sdoppiabile 40:60 e ribaltabile

Interni

6NJ Cielo dell'abitacolo in tessuto

5MA Inserti Monometallic platino

0TD Tappetini anteriori e posteriori

Elementi di comando

1MR Volante in pelle a 4 razze regolabile in altezza e profondità

7F9 Manichetta e pomello leva cambio in pelle

Equipaggiamento di serie

(2/3)

Pacchetti luce

QQ0 Luci interne a spegnimento ritardato con contatto alle portiere; illuminazione vano bagagli, zona conducente, zona passeggero e zona posteriore, nonché cassetto portaoggetti illuminato

Comfort

6XE Specchietti retrovisivi esterni in colore carrozzeria regolabili, ripiegabili e riscaldabili elettricamente con specchietto lato passeggero a rotazione automatica

5SL Specchietto retrovisivo esterno sinistro, asferico

5RU Specchietto retrovisivo esterno dx, convesso

4L2 Specchietto retrovisivo interno schermabile

KH6 Climatizzatore manuale con filtro per sostanze inquinanti e polline

7AA Dispositivo antiavviamento elettronico (immobilizer Audi)

4E0 Cofano vano bagagli ad apertura automatica, sbloccando il vano bagagli con il telecomando

4K4 Telecomando a radiofrequenze per chiusura centralizzata (integrato nella chiave di accensione)

1D0 Senza dispositivo di traino

9JC Pacchetto fumatori

Infotainment

9Q0 Display conducente con indicazione monocromatica di: temperatura esterna (al di sotto di +5 °C avverte del pericolo di fondo stradale gelato visualizzando un cristallo di ghiaccio nel display), frequenza radio, marce del cambio automatico, indicatore cambio marce, service, pressione olio, guasto freni, usura pastiglie freni, riserva carburante

UF2 Attacco AUX-IN

8RX Altoparlanti passivi (8)

Sistemi di assistenza

UG1 Assistenza alla partenza

UH2 Freno di stazionamento elettromeccanico

U1A Strumentazione a illuminazione regolabile

Sicurezza e Tecnica

0P0 Terminali di scarico a tubo singolo, con 2 terminali a sinistra

1KU Freni posteriori

1LJ Freni anteriori

1AT ESC (sistema elettronico di controllo della stabilità) con gestione selettiva della coppia

2H0 Senza "drive select"

4UE Airbag fullsize per conducente e passeggero anteriore

4X3 Airbag laterali anteriori con airbag per la testa

9P8 Cicalina d'avvertimento per cintura di sicurezza conducente e passeggero non allacciata



Equipaggiamento di serie

(3/3)

Sicurezza e Tecnica

- | | |
|-----|---|
| 3C7 | Cinture di sicurezza (5) automatiche a 3 punti intonate al colore degli interni, con limitatore di escursione, pretensionatore e regolazione verticale delle cinture per i sedili anteriori |
| 7L6 | Sistema Start & Stop con recupero dell'energia in frenata |
| 1T3 | Materiale del pronto soccorso e triangolo d'emergenza |

Sistemi di ricarica

- | | |
|-----|---------------------------|
| 9Z0 | Tensione d'esercizio 12 V |
|-----|---------------------------|



Dati tecnici

Motore

Motorizzazione	Motore Diesel a 4 cilindri in linea sistema d'iniezione con Common Rail e turbocompressore a gas di scarico
Sistema di depurazione dei gas di scarico	con filtro antiparticolato per Diesel
max potenza CV	140 CV
Cilindrata (ccm)	1968 ccm
max potenza KW	103 kW
Coppia max	320 da 1750-2500 Nm a giri/min

Trasmissione

Trazione	anteriore
Cambio	manuale a 6 marce

sospensioni

Pneumatici	215/65 R 16
Cerchi	in lega di alluminio 6,5J x 16 a 7 razze

Massa

Massa a vuoto	1520 kg
Massa ammessa sul tetto/gancio traino	75/80 kg
Massa complessiva ammessa	2045 kg

Massa rimorchiabile ammessa

Con pendenza del 8%	1800 kg
Non frenata	750 kg
Con pendenza del 12%	1800 kg

Volumi

Volume vano bagagli	460/1365 Litri
Capacità serbatoio carburante	64 Litri (circa)

Prestazioni

Accelerazione 0-100 km/h	9,9 secondi
Velocità massima	202 km/h

classi dell'assicurazione

Parte Kasko	23
-------------	----



Consumo ed emissioni

Consumo di carburante (NEDC)¹

Consumo di diesel urbano ¹	6,2 l/100 km
Consumo di diesel ciclo extraurbano ¹	4,7 l/100 km
Consumo di diesel combinato ¹	5,2 l/100 km

Emissioni di CO ₂ nel ciclo combinato (NEDC) ¹	137 g/km
--	----------



Contatto

Partner

AUROCENTRO BAISTROCCHI S.P.A.

Via La Spezia, 166
43126 PARMA

Telefono: 0521 1779361

Fax: 0521 1779090

E-Mail: franco.signifredi@baistrocchi.it



Maggiori informazioni (Disclaimer)

¹ Il consumo di carburante e le emissioni di CO₂ di una vettura non dipendono solo dall'utilizzo efficiente del carburante della vettura stessa, ma anche dallo stile di guida e da altri fattori non tecnici. La CO₂ è il gas serra che incide maggiormente sul surriscaldamento globale. I dati relativi al consumo di carburante e alle emissioni di CO₂ si riferiscono esclusivamente a quanto rilevato dal Costruttore - secondo i metodi di misurazione previsti dalla normativa - al momento dell'omologazione delle vetture e non rispettano necessariamente i valori delle specifiche vetture usate qui offerte nelle loro attuali condizioni

Prezzi validi dal 1° settembre 2015, IVA e tassa d'immatricolazione incluse.