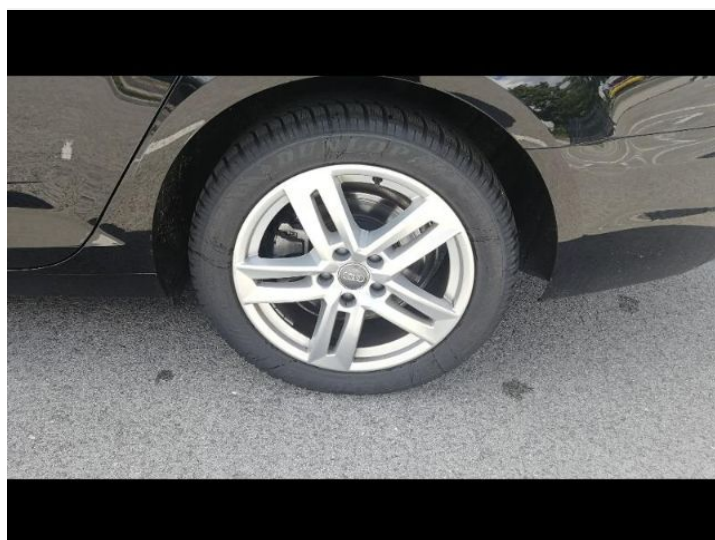
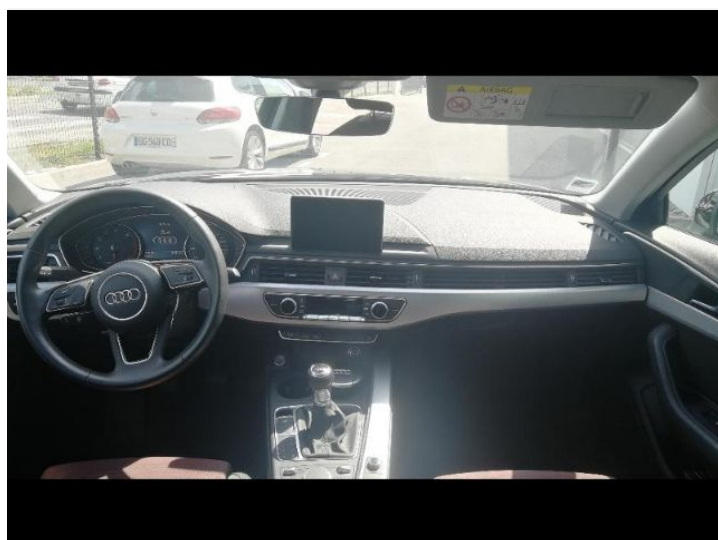
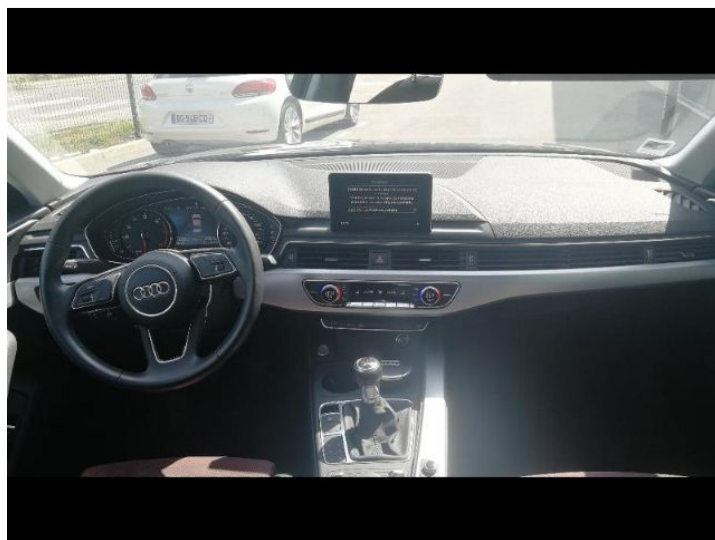




Audi A4 Berline

Sport 2.0 TFSI 140 kW (190 ch) BV6

Prix total: 21 889,99 €



Code Audi

A4ALEHGJ

www.audi.fr/A4ALEHGJ



Sommaire

Audi Audi A4 Berline
Sport 2.0 TFSI 140 kW (190 ch) BV6

Prix total
21 889,99 €

Couleurs extérieures

Couleurs intérieures

sellerie	Rouge
tableau de bord	Noir
moquette	Noir
pavillon	Gris titane

Caractéristiques techniques

Cylindrée, ccm	1984 ccm
Puissance max.	140 (190)/4200-6000 kW (ch) à tr/mn
Couple max.	320/1450 - 4200 Nm/min -1
Vitesse maximale	240 km/h
Accélération 0-100 km/h	7,2 s
Carburant	Super sans plomb 95 RON



Plus de détails

Type de véhicule	Voiture d'occasion
Année	2 juin 2016
Kilométrage	35 523 km

Garantie Oui

Code Audi
A4ALEHGJ

Votre configuration sur Audi.fr
www.audi.fr/A4ALEHGJ

Numéro de commission
0146927698977

Les équipements en option

Jantes en aluminium forgé en style à 10 branches,
dimension 7,5J x 17 avec 225/50 R17

Jantes en aluminium forgé style 10 branches, 7,5 J x 17"
avec pneus 225/50 R 17

Pneus 225/50 R17 94Y

Rétroviseurs extérieurs avec clignotants à LED intégrés,
électriques, dégivrants, escamotables incluant buses de
lave-glaces dégivrantes + rétroviseur conducteur à fonction
jour/nuit automatique

Extension de garantie 1 an, maxi 60 000 km





Les équipements de série

(1/2)

Roues & pneumatiques

1S1	Cric dans le coffre
7K1	Contrôle de la pression des pneus
1G5	Roue de secours compacte

Phares

8IH	Projecteurs Xénon plus incluant feux de jour à LED
8K4	Feux de jour
8N6	Détecteur de pluie et de luminosité

Design extérieur

6FA	Boîtiers de rétroviseurs dans la couleur de la carrosserie
2Z1	Inscriptions sur capot de coffre (modèle et motorisation)
4ZB	Pack brillance

Toits & vitres

4GF	Vitres athermiques teintées vert et pare-brise en verre feuilleté
-----	---

Sièges

Q1D	Sièges avant Sport
3G4	Fixations pour siège-enfant à l'avant
7P1	Appui lombaire à 4 axes avec réglage électrique
6E3	Accoudoir central confort à l'avant

Sièges

3B3	Fixation pour siège-enfant ISOFIX pour les sièges arrière
3NT	Banquette arrière rabattable

Design intérieur

6NJ	Ciel de pavillon en tissu
5TT	Applications décoratives en aluminium Ellipse
7M1	Moulures de seuil avec insert en aluminium dans les ouvertures des portières avant
0TD	Tapis de sol à l'avant et à l'arrière

Matériaux

N2E	Tissu système
-----	---------------

Volants & éléments de commande

1XC	Volant en style à 3 branches multifonction (à palettes sur boîtes automatiques)
-----	---

Confort

4L6	Rétroviseur intérieur jour/nuit automatique
9AQ	Climatisation automatique confort 3 zones
5NC	Dispositif de levage du hayon "standard"
4E2	Coffre à bagages à ouverture automatique depuis l'intérieur
4I7	Keyless Go
1D8	Préparation pour crochet d'attelage



Les équipements de série

(2/2)

Confort

9JD Cendrier à l'avant et allume-cigare

Infotainment

9S7 Système d'information du conducteur avec écran couleur

7UF Module de navigation MMI®

I8S Radio High

UE4 Interface électrique pour utilisation externe

8RM 8 haut-parleurs (passifs)

IW3 Audi connect "Sécurité et Service" 10 ans

EL3 Audi connect

9ZX Interface Bluetooth

Systèmes d'assistance

6K8 Audi pre sense city

7X1 Audi parking system

8T6 Régulateur et limiteur de vitesse

QK1 Caméra et/ou capteur de distance (système d'assistance du conducteur)

QI6 Affichage de la périodicité d'entretien 30000 km ou 2 ans

Technologies et sécurité

2H9 Audi drive select

1BA Suspension/amortisseurs standard

QZ7 Direction assistée

Technologies et sécurité

4UF Airbags grand volume avec désactivation de l'airbag du passager avant

0M1 Augmentation de la capacité du réservoir à 54 litres (uniquement pour les motorisations 2.0 TDI à transmission avant)

7L8 Système Start-Stop

1T3 Trousse de secours + triangle de présignalisation



Remarques du Partenaire

8 Haut parleurs, Accoudoir central AV avec rangement, Airbag passager déconnectable, Airbags latéraux avant, Antidémarrage électronique, Appel d'Urgence Localisé, Appui-tête conducteur réglable hauteur, Appui-tête passager réglable en hauteur, Arrêt et redémarrage auto. du moteur, Bacs de portes arrière, Bacs de portes avant, Banquette 40/20/40, Banquette AR rabattable, Banquette arrière 3 places, Blocage électronique du différentiel, Boîte à gants éclairée et réfrigérable, Boîte à gants fermée, Borne Wi-Fi, Boucliers AV et AR couleur caisse, Buses de lave-glace chauffantes, Calandre chromée, Capteur de luminosité, Ceinture de vitrage chromée, Commande Climatisation AR, Commandes du système audio au volant, Commandes vocales, Contrôle élect. de la pression des pneus, Contrôle électronique de stabilité, EBD, Echappement à double sortie, Ecran multifonction couleur, Feux de jour à LED, Filtre à Pollen, Fixation Isofix siège passager avant, Fixations Isofix aux places arrières, Fonction MP3, Inserts de porte métal, Inserts de tableau de bord métal, Lampes de lecture à l'avant, Lecteur carte SD, Lecteur CD, Limiteur de vitesse, Miroir de courtoisie conducteur, Miroir de courtoisie passager, Ouverture des vitres séquentielle, Phares xénon, Prise 12V, Prise auxiliaire de connexion audio, Prise USB, Radar de stationnement AR, Régulateur de vitesse, Rétroviseur intérieur électrochrome, Rétroviseurs dégivrants, Rétroviseurs électriques, Rétroviseurs rabattables électriquement, Siège cond. avec réglage lombaire élect, Siège conducteur réglable en hauteur, Siège passager avec réglage lombaire, Siège passager réglable en hauteur, Sièges avant sport, Sortie d'échappement chromée, Système de prévention des collisions, Système de récupération énergie freinage, Témoin de bouclage des ceintures AV, Température extérieure, TMC, Troisième ceinture de sécurité, Verrouillage centralisé à distance, Verrouillage centralisé des portes, Vitres arrière électriques, Vitres avant électriques, Volant réglable en profondeur et hauteur



Caractéristiques techniques

Moteur

Cylindrée, ccm	1984 ccm
Puissance max.	140 (190)/4200-6000 kW (ch) à tr/mn
Puissance max (ch)	190 PS
Puissance max (KW)	140 kW
Couple max.	320/1450 - 4200 Nm/min -1

Poids

Poids à vide	1455 kg
Poids sur pavillon/à la flèche	90/80 kg

Poids autorisé

Non freiné	720 kg
Pente 12%	1500 kg
Pente 8%	1700 kg

Volume

Volume du réservoir	54 l
---------------------	------

Performances

Vitesse maximale	240 km/h
Accélération 0-100 km/h	7,2 s

Efficienc

Etiquette énergie	B
-------------------	---



Consommation et émissions*

Consommation selon NEDC

Consommation de carburant en cycle urbain	7,2 l/100km
Consommation de carburant en cycle extra-urbain	4,6 l/100km
Consommation de carburant en cycle mixte	5,6 l/100km

Émissions de CO ₂ en cycle mixte	127 g/km
---	----------



Contact

Partenaire Audi
SAS ESPACE 3000

RUE RENE CASSIN ZAC LA JUSTICE
90000 BELFORT

Téléphone: 06 45 74 61 87
FAX: 03 84 58 45 99

E -mail: leads.vtp@gmail.com

undefined



Plus d'informations (Disclaimer)

* Tous les prix sont indiqués en euros. Toutes les informations présentes sur le configurateur sont données à titre purement indicatif. Malgré tout le soin apporté à sa réalisation, son exactitude et à sa remise à jour régulière, certaines informations contenues dans le Configurateur peuvent être caduques, notamment en raison d'une modification ou d'un changement de modèle, variante, motorisation, option et/ou accessoires. De même, les tarifs conseillés TTC indiqués sur le Configurateur n'ont pas vocation à se substituer aux tarifs conseillés TTC annoncés dans la dernière version des catalogues diffusés par AUDI France. Les valeurs de consommation de carburant et d'émission de CO2 présentées durant la configuration correspondent aux valeurs NEDC et sont susceptibles d'évolution en application de la nouvelle procédure d'homologation européenne (WLTP). Pour davantage d'informations, nous vous invitons à contacter votre concessionnaire ou à consulter notre page dédiée sur notre site Internet : Audi.fr/WLTP

S'agissant des véhicules, les coûts liés à l'établissement de la carte grise ne sont pas inclus dans les prix indiqués. Il résulte de ce qui précède que les informations présentées dans le Configurateur ne peuvent pas constituer un document contractuel et ne sauraient fonder une action en justice. Les prix affichés sur le configurateur ne prennent pas en compte toutes les actions commerciales et les promotions en cours. Nous recommandons à l'utilisateur du configurateur de prendre contact avec nos concessionnaires AUDI afin de bénéficier d'une offre détaillée aux meilleures conditions. Nous vous rappelons par ailleurs que les distributeurs automobiles AUDI sont des commerçants indépendants, seuls habilités à fournir des informations précises et actuelles sur les caractéristiques et les tarifs des produits qu'ils commercialisent. Pour obtenir des informations précises et actualisées, notamment sur les tarifs, disponibilités, caractéristiques, contenu et variantes des différents produits figurant sur ce Configurateur, nous vous recommandons de vous renseigner auprès du distributeur AUDI de votre choix. Nous vous rappelons enfin que les distributeurs automobiles AUDI ne commercialisent pas forcément l'ensemble des produits proposés sur ce Configurateur.

(Toutes les indications sont basées sur le marché français.) Prix indiqué ci-dessus, 20% TVA inclus.

Label pneumatique UE et caractéristiques techniques

Label pneumatique UE : depuis le 1er novembre 2012, tous les pneumatiques vendus dans l'UE (voitures et utilitaires) et fabriqués après le 1er juillet 2012 (DOT 2712) doivent faire figurer un nouveau label européen. Cette nouvelle réglementation a pour but d'améliorer la sécurité tout en réduisant l'impact économique et environnemental des transports. Ce nouveau label informe les consommateurs sur des critères essentiels pour le choix d'un pneumatique. Plus d'informations sur www.audi.fr/labelpneumatiqueUE