



Audi A3 Sportback

A3 e-tron 1.4 TFSI 150 kW (204 ch) S tronic

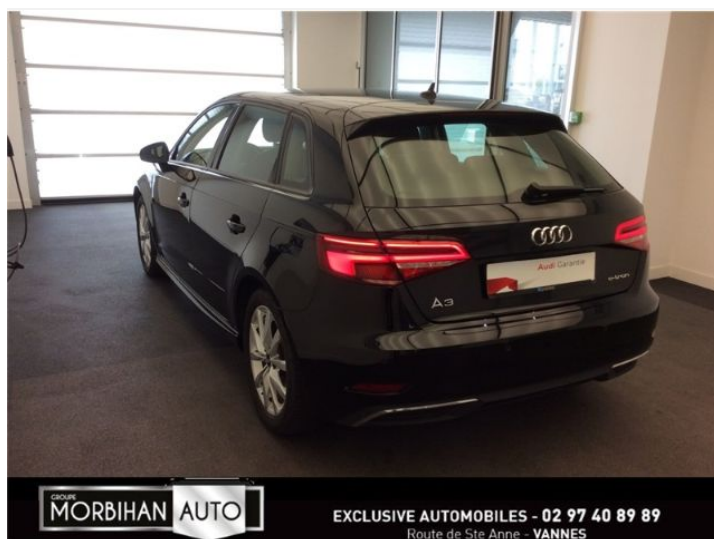
Prix total : 24 490,00 €



LIVRAISON A DOMICILE
PARTOUT EN FRANCE

GRATUIT SUR TOUT LE MORBIHAN

MORBIHAN AUTO *Sur devis hors du Morbihan
LES LIVRAISONS S'EFFECTUENT DANS LE PLUS STRICT RESPECT DES GESTES BARRIERES



Code Audi

A4SPEHKC

www.audi.fr/A4SPEHKC



Sommaire

Audi Audi A3 Sportback

A3 e-tron 1.4 TFSI 150 kW (204 ch) S tronic

Prix total

24 490,00 €

Couleurs extérieures

Noir Brillant

Couleurs intérieures

Caractéristiques techniques

| | |
|-------------------------|-------------------------------------|
| Cylindrée (ccm) | 1395 ccm |
| Puissance max. | 110 (150)/5000-6000 kW (ch) à tr/mn |
| Couple max. | 250/1500 - 3500 Nm/min -1 |
| Vitesse maximale | 222 km/h |
| Accélération 0-100 km/h | 7,6 s |
| Carburant | Super sans plomb RON 95 |



Plus de détails

| | |
|------------------|--------------------|
| Type de véhicule | Voiture d'occasion |
| Année | 13 déc. 2017 |
| Kilométrage | 49 062 km |

| | |
|----------|-------|
| Garantie | Aucun |
|----------|-------|

Code Audi
A4SPEHKC

Votre configuration sur Audi.fr
www.audi.fr/A4SPEHKC

Numéro de commission
11078

Les équipements en option

(1/2)

Noir Brillant

Câble de véhicule d'une longueur de 7,5m

Accoudoir central à l'avant

Chauffage de siège à l'avant

MMI Navigation plus avec MMI touch

Radio Premium (Gen2)

Interface électrique pour utilisation externe, AUX-IN et USB

Audi connect 36 mois

Audi connect

Système d'aide au stationnement arrière





Les équipements en option

(2/2)

Connecteur industriel système de chargement e-tron CEE
monophasé 230V/16 A



Les équipements de série

(1/2)

Roues & pneumatiques

| | |
|-----|---|
| 7K1 | Système de contrôle de l'état des pneus |
| 1G8 | Kit de crevaison |

Phares

| | |
|-----|---|
| 8IT | Projecteurs avant intégralement à LED |
| 8G1 | Assistant de feux de route |
| 8WM | Feux de bifurcation et tout-temps |
| 8SP | Feux arrière à LED avec clignotants séquentiels |
| 8N6 | Détecteur de pluie et de luminosité |

Design extérieur

| | |
|-----|--|
| 2Z1 | Nom de modèle/technologie |
| 6FA | Boîtier des rétroviseurs extérieurs dans la teinte du véhicule |
| 5J3 | Becquet arrière de pavillon |

Toits & vitres

| | |
|-----|-----------------------------|
| 3S0 | Barres de toit, suppression |
| 4R4 | Lève-glaces électriques |
| 4GH | Pare-brise acoustique |

Sièges

| | |
|-----|--------------------------------|
| Q1A | Sièges standard à l'avant |
| 3T2 | Appuie-tête arrière (3 pièces) |
| 5ZF | Appuie-tête à l'avant |

Sièges

| | |
|-----|--|
| 3L3 | Sièges avant réglables en hauteur |
| 3B4 | Fixation pour siège-enfant ISOFIX et Top Tether pour les sièges arrière extérieurs |
| 3NZ | Dossier de banquette arrière rabattable |
| UK1 | Déverrouillage du siège arrière standard |

Design intérieur

| | |
|-----|---|
| 6NJ | Ciel de pavillon en tissu Gris Roche |
| 5MA | Inserts décoratifs micrométalliques Argent |
| 7M9 | Enjoliveurs de seuil de porte avec insert en aluminium éclairé Audi exclusive |
| 0TD | Tapis de sol à l'avant et à l'arrière |
| QJ0 | Sans pack alu/chrome |

Matériaux

| | |
|-----|-------------|
| N5G | Tissu Index |
|-----|-------------|

Volants & éléments de commande

| | |
|-----|---|
| 1XW | Volant cuir sport multifonction en style à 3 branches |
|-----|---|

Eclairage

| | |
|-----|------------------------------|
| QQ5 | Miroir de courtoisie éclairé |
|-----|------------------------------|

Confort

| | |
|-----|-----------------------------------|
| 9AK | Climatisation automatique confort |
| 7E1 | PTC à haute tension |



Les équipements de série

(2/2)

Confort

4I3 Clé confort

Infotainment

9S6 Système d'information du conducteur avec écran couleur

8RM 8 haut-parleurs (passifs)

9ZX Interface Bluetooth

Systèmes d'assistance

6K2 Audi pre sense front

QK1 Avec caméra multifonction

7Y4 Audi active lane assist

Technologies et sécurité

1AP Contrôle électronique de stabilisation (ESP) avec servofrein électromécanique

9U1 Témoin d'usure des garnitures de frein

2H6 Audi drive select®

1JA Amortisseurs à l'arrière, base 1

G14 Amortisseurs avant

6Y8 Dispositif de limitation de vitesse

1N3 Servotronic

2UA Trains roulants de série

4X3 Airbags latéraux à l'avant et système d'airbags rideaux

9P8 Rappel de ceinture de sécurité

7L7 Récupération d'énergie

Technologies et sécurité

1T3 Trousse de secours et triangle de présignalisation

Remarques du Partenaire

Sièges AV chauffants;Advanced Key Système de verrouillage et de déverrouillage du véhicule sans utilisation de la clé.Démarrage et arrêt du moteur main libre par touche start/stop;Airbags frontaux côté conducteur et passager avec airbag de genoux et désactivation de l'airbag passager;Applications décoratives effet 3D Gris titane;Appuis-tête AV et AR intégraux;ASR (antipatinage) pour une motricité et une rigidité transversale optimale. Réduit le patinage des roues motrices.;Audi Drive Select;Audi Parking System : Radars AR d'aide au stationnement AR avec signal acoustique;Audi singleframe e-tron : calandre noir mat avec entourage et entretoises horizontales chromés ; avec prise de charge derrière les anneaux Audi chromés placés au centre;Bas de caisse type S line;Boîte automatique S tronic à 6 vitesses avec moteur électrique intégré : unité intégrée composée d'un embrayage, d'un moteur électrique et d'une boîte séquentielle 6 vitesses à double embrayage avec commande électrohydraulique;Buses de lave-glace degivrantes;Casquette de toit;Châssis normal;Ciel de pavillon en tissu Gris roche;Contrôle de pression des pneumatiques;Contrôle électronique de stabilisation (ESC): comprend les fonctions ABS, EBV, ESC, ASR et EDS.;Cric et outillage de bord;Détecteur de pluie et de luminosité;Ecrous de roues antiviol;Feux AR halogènes;Fixations ISOFIX pour sièges enfant pour le siège du passager AV + aux places extérieures AR avec système d'ancrage ""Top Tether"";Frein de stationnement électromécanique;Freins à disques sur les essieux AV et AR;Identification du modèle/technologie : inscriptions e-tron à l'extérieur sur la calandre singleframe , le hayon, les ailes AV et les moulures de seuil ; inscriptions e-tron à l'intérieur sur le pommeau du levier de vitesses et sur le tableau de bord côté passager AV;Interface Bluetooth;Jauge de niveau de liquide lave-glace;Lecteur CD/MP3 avec un slot pour carte SD;Pack Aluminium Intérieur;Pack Eclairage;Palettes de changement de vitesses au volant pour S-Tronic;Pare-brise acoustique avec isolation acoustique;Pare-chocs AR e-tron : sans sortie d'échappement visible, incluant avec doubles entretoises chromées diffuseur noir mat et réflecteurs latéraux;Pare-chocs AV e-tron : grilles d'entrée d'air au design résolument sportif avec doubles entretoises chromées;Projecteurs AV Xénon Plus avec feux de jour à LED;Récupération d'énergie au freinage qui permet de réaliser des économies de carburant et ainsi une nette augmentation de l'efficacité. La force de récupération est influencée par le sélecteur de vitesse et la position S qui augmente la récupération;Rétroviseur intérieur jour/nuit automatique;Rétroviseurs extérieurs avec clignotants à LED intégrés;Rétroviseurs extérieurs couleur carrosserie;Rétroviseurs extérieurs réglables, dégivrants et rabattables électriquement avec position automatique pour manoeuvre de stationnement;Roue de secours compacte;Roues avec écrous antiviol;Sécurité enfants activable électriquement;Sellerie mixte Similicuir/Tissu Regatta;Services Audi connect e-tron qui permettant d'accéder via un Smartphone ou la plateforme Web à diverses informations et de commander différente



Caractéristiques techniques

Moteur

| | |
|--------------------|-------------------------------------|
| Puissance max. | 110 (150)/5000-6000 kW (ch) à tr/mn |
| Puissance max (ch) | 150 PS |
| Cylindrée (ccm) | 1395 ccm |
| Puissance max (KW) | 150 kW |
| Couple max. | 250/1500 - 3500 Nm/min -1 |

Poids

| | |
|--------------------------------|----------|
| Poids à vide | 1615 kg |
| Poids sur pavillon/à la flèche | 75/75 kg |

Poids autorisé

| | |
|------------|---------|
| Pente 8% | 1600 kg |
| Non freiné | 750 kg |
| Pente 12% | 1400 kg |

Volume

| | |
|---------------------|------|
| Volume du réservoir | 40 l |
|---------------------|------|

Performances

| | |
|-------------------------|----------|
| Accélération 0-100 km/h | 7,6 s |
| Vitesse maximale | 222 km/h |

Efficienc

| | |
|-------------------|----|
| Etiquette énergie | A+ |
|-------------------|----|

Catégorie d'assurance

| | |
|-----------------------|----|
| Multirisques limitée | 22 |
| Responsabilité civile | 15 |
| Tous risques | 19 |

véhicule hybride

| | |
|---|------------------------------|
| type de batterie des véhicules hybrides | Lithium-Ionen-Batteriesystem |
| couple total des moteurs hybrides | 350 Nm Nm |
| valeur énergétique de la batterie hybride | 8,8 kWh kWh |
| puissance électrique des moteurs hybrides | 75 kW kW |
| couple de moteurs hybrides électriques | 330 Nm Nm |

efficiency-class

| | |
|-------------------|----|
| Etiquette énergie | A+ |
|-------------------|----|

drive-line

| | |
|----------------------|----------|
| Mode de transmission | traction |
| Boîte de vitesses | S tronic |



Consommation et émissions



Contact

Partenaire Audi

EXCLUSIVE AUTOMOBILES SAS SODIFODI

Rue BELL LAROISEAU II BP 280
56007 VANNES CEDEX

Téléphone: 0297408989

FAX: 0297631710



Plus d'informations

Label pneumatique UE : depuis le 1er novembre 2012, tous les pneumatiques vendus dans l'UE (voitures et utilitaires) et fabriqués après le 1er juillet 2012 (DOT 2712) doivent faire figurer un nouveau label européen. Cette nouvelle réglementation a pour but d'améliorer la sécurité tout en réduisant l'impact économique et environnemental des transports. Ce nouveau label informe les consommateurs sur des critères essentiels pour le choix d'un pneumatique. Plus d'informations sur www.audi.fr/labelpneumatiqueUE