



Audi A3 Sportback

Design 1.6 TDI 85 kW (116 PS) 6-marce

Prezzo totale¹: 21.000,00 EUR



Audicode

A53C9P9E

www.audi.it/A53C9P9E



Riepilogo

Audi Audi A3 Sportback

Design 1.6 TDI 85 kW (116 PS) 6-marce

Prezzo totale¹

21.000,00 EUR

Colore esterni

Argento Floret metallizzato

Colore interni

rivestimento sedili grigio roccia

cruscotto nero

moquette nero

cielo grigio roccia

Dati tecnici

Motorizzazione Motore Diesel a 4 cilindri in linea con turbocompressore a gas di scarico VTG e intercooler indiretto, 2 alberi a camme in testa

Cilindrata (ccm) 1598 ccm

Coppia max 250 da 1500 - 3200 Nm a giri/min

Velocità massima 202 km/h

Accelerazione 0-100 km/h 10,4 secondi

Tipo carburante Diesel



Maggiori dettagli

Tipo di veicolo Auto usata

Anno 1-giu-2018

Chilometraggio 4.600 km

Garanzia Nessuna

Audicode
A53C9P9E

La vostra configurazione su audi.it
www.audi.it/A53C9P9E

Numero commessa
3722861

Equipaggiamento configurato

(1/3)

Argento Floret metallizzato

Cerchi in lega di alluminio 7,5 J x 17 a 5 razze doppie, con pneumatici 225/45 R17 91Y

Sensore luci e pioggia

Sensore luci/pioggia

Mancorrenti al tetto in alluminio

Parabrezza in vetro con fascia in tonalità grigia al bordo superiore

Sistema di ancoraggio ISOFIX per i seggiolini dei bambini sul sedile del passeggero anteriore

Appoggiatesta centrale anteriore

Sedili anteriori riscaldabili

Sistema di ancoraggio ISOFIX



Equipaggiamento configurato

(2/3)

Elementi ampliati degli interni in similpelle



Climatizzatore automatico comfort



Chiusura di sicurezza per bambini

Pacchetto di navigazione



MMI radio plus



Pacchetto di navigazione



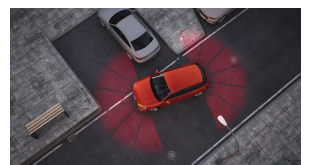
Presse AUX-IN e USB per ricarica

Audi sound system

Servizi Audi Connect (3 anni)

Audi connect

Assistente al parcheggio con visualizzazione selettiva



Equipaggiamento configurato

(3/3)

Regolatore di velocità



Disattivazione airbag lato passeggero



Equipaggiamento di serie

(1/2)

Cerchi e Pneumatici

H8V	Pneumatici 225/45 R17 91Y
1S1	Martinetto
7K1	Sistema di controllo pressione pneumatici
1G8	Kit riparazione pneumatici

Gruppi ottici

8G0	Senza dispositivo assistenza luci
8IH	Fari Xenon plus
8K4	Luci diurne
8Q2	Regolazione automatica della profondità dei fari
8TB	Proiettori fendinebbia posteriori
8WF	Luci all-weather
8SA	Gruppi ottici posteriori

Esterni

6FA	Alloggiamento specchietti retrovisivi esterni nel colore carrozzeria
5J3	Spoiler al tetto
2JB	Paraurti rivestiti in materiale plastico
2Z1	Denominazione modello/logo
4ZB	Pacchetto esterno lucido

Sistemi per il tetto e cristalli

3FA	Senza apertura nel tetto
7S0	Senza frangivento
9T1	Ugelli lavavetro riscaldabili

Sistemi per il tetto e cristalli

4R4	Alzacristalli elettrici anteriori e posteriori
8M1	Tergilavalunotto a funzionamento intermittente
4KC	Vetri atermici

Sedili

Q1A	Sedili normali anteriori
3T2	Appoggiatesta anteriori (2) e posteriori (3)
5ZF	Sistema di appoggiatesta di sicurezza
3L3	Sedili anteriori con regolazione manuale in altezza
3B4	Sistema di ancoraggio ISOFIX e 3° punto di ancoraggio con cinghia Top Tether
3NZ	Schienale del sedile posteriore ribaltabile
UK1	Sbloccaggio standard sedile posteriore

Comfort

5A4	Rivestimento vano bagagli
1U8	Senza tavolino ribaltabile sullo schienale del sedile anteriore
9JA	Presa di corrente a 12 Volt nella consolle centrale anteriore
5SL	Specchietto retrovisivo esterno sinistro, asferico
5RU	Specchietto retrovisivo esterno destro convesso
4L2	Specchietto retrovisivo interno schermabile manualmente
7AA	Dispositivo antiavviamento elettronico (immobilizer)



Equipaggiamento di serie

(2/2)

Comfort

4I2	Chiusura centralizzata
1D0	Senza dispositivo di traino

Infotainment

U5A	Strumento combinato, indicazione in km/h
9ZX	Interfaccia Bluetooth

Sistemi di assistenza

6K0	Senza Audi pre sense front con riconoscimento pedoni
UH2	Assistenza alla partenza
KA0	Senza telecamera per retromarcia

Interni

0UA	Senza colori particolari
6NJ	Cielo dell'abitacolo in tessuto
7TN	Inseriti in look 3D design Optik grigio titanio
7M3	Listelli sottoporta in alluminio alle porte anteriori
0TD	Tappetini anteriori e posteriori in velluto intonati al colore della moquette
QJ1	Look alluminio nell'abitacolo

Rivestimenti

N1Q	Sedili rivestiti in tessuto Regata/similpelle
-----	---

Elementi di comando

1XW	Volante sportivo in pelle a 3 razze multifunzionale
7F9	Pomello e manichetta leva del cambio in pelle
6F0	Senza logo

Pacchetti luce

QQ4	Pacchetto luci
-----	----------------

Sicurezza e Tecnica

0P0	Terminali di scarico visibili
1KE	Freni posteriori a disco
1ZE	Impianto frenante
1AT	ESC controllo elettronico della stabilità
9U1	Controllo usura pastiglie freni
1JA	Ammortizzatori posteriori
G02	Ammortizzatori anteriori
1N3	Servosterzo elettromeccanico
2UA	Assetto dinamico
4X3	Airbag laterali anteriori e sistema di airbag per la testa
9P8	Controllo allacciamento delle cinture di sicurezza
7L6	Sistema Start & Stop con recupero di energia
1T3	Materiale del pronto soccorso e triangolo d'emergenza



Dati tecnici

Motore

Motorizzazione	Motore Diesel a 4 cilindri in linea con turbocompressore a gas di scarico VTG e intercooler indiretto, 2 alberi a camme in testa
Cilindrata (ccm)	1598 ccm
Cilindrata (l)	1.6 l
Coppia max	250 da 1500 - 3200 Nm a giri/min

Trasmissione

Trazione	anteriore
Cambio	manuale a 6 marce

Massa

Massa a vuoto	1335 kg
Massa complessiva ammessa	1820 kg
Massa ammessa sul tetto/gancio traino	75/75 kg

Massa rimorchiabile ammessa

Non frenata	660 kg
Con pendenza del 12%	1500 kg
Con pendenza del 8%	1700 kg

Volumi

Volume vano bagagli	380/1220 Litri
Capacità serbatoio carburante	50 Litri (circa)

Prestazioni

Velocità massima	202 km/h
Accelerazione 0-100 km/h	10,4 secondi

classi dell'assicurazione

Parte Kasko	23
-------------	----



Consumo ed emissioni

Consumo di carburante (NEDC)²

Consumo di diesel urbano ²	4,6 l/100 km
Consumo di diesel ciclo extraurbano ²	3,8 l/100 km
Consumo di diesel combinato ²	4,1 l/100 km

Emissioni di CO ₂ nel ciclo combinato (NEDC) ²	108 g/km
--	----------



Contatto

Partner

Aldo Terigi Srl

Via delle Fornacette, 52
55100 S.Concordio

Telefono: 0583-584141

Fax: 0583-55378

Sito web: <http://www.terigi.it>

E-Mail: andrea.terigi@tin.it



Maggiori informazioni (Disclaimer)

¹ Le immagini mostrate hanno puro carattere esemplificativo. Sono possibili delle differenze.

² Il consumo di carburante e le emissioni di CO₂ di una vettura non dipendono solo dall'utilizzo efficiente del carburante della vettura stessa, ma anche dallo stile di guida e da altri fattori non tecnici. La CO₂ è il gas serra che incide maggiormente sul surriscaldamento globale. I dati relativi al consumo di carburante e alle emissioni di CO₂ si riferiscono esclusivamente a quanto rilevato dal Costruttore - secondo i metodi di misurazione previsti dalla normativa - al momento dell'omologazione delle vetture e non rispettano necessariamente i valori delle specifiche vetture usate qui offerte nelle loro attuali condizioni

Prezzi validi dal 1° settembre 2015, IVA e tassa d'immatricolazione incluse.