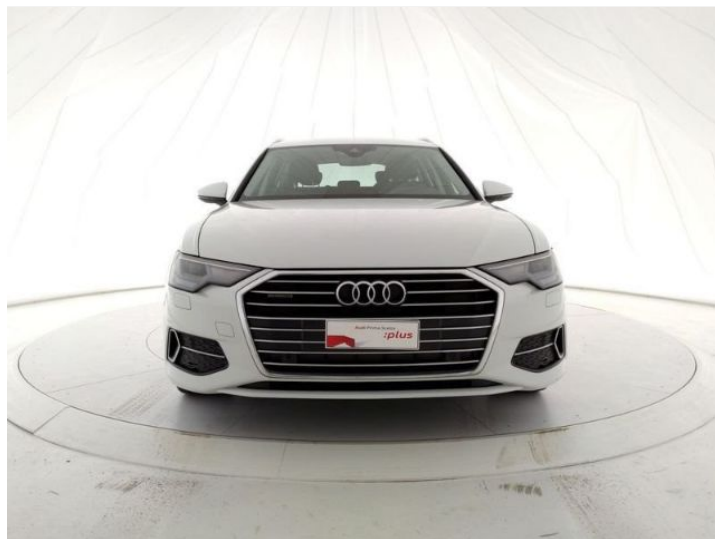
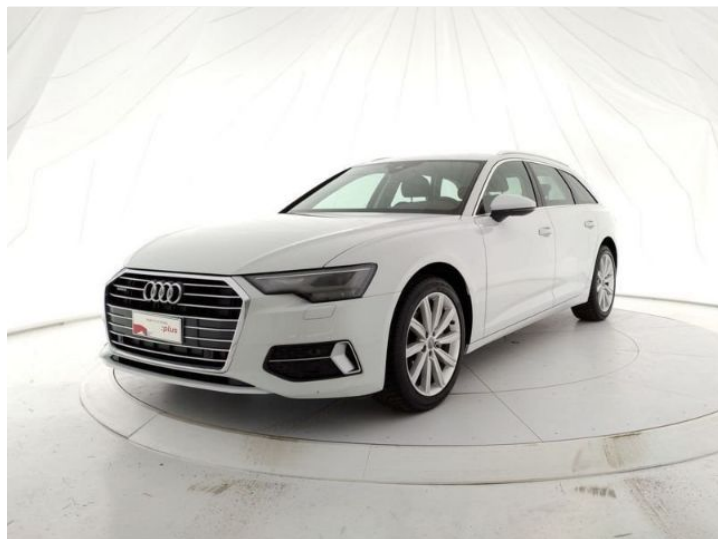




Audi A6 Avant

Business Sport 40 TDI quattro S tronic

Prezzo totale : 42.900,00 EUR



Audicode

A5FGBV07

www.audi.it/A5FGBV07



Riepilogo

Audi Audi A6 Avant
Business Sport 40 TDI quattro S tronic

Prezzo totale
42.900,00 EUR

Colore esterni

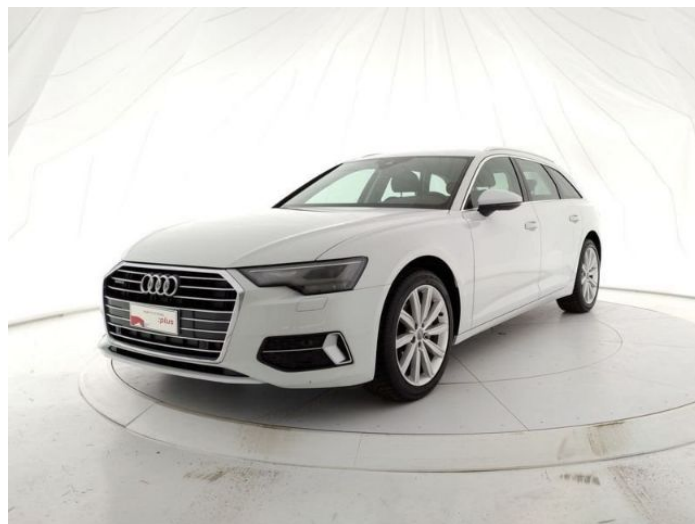
Bianco ghiaccio metallizzato

Colore interni

rivestimento sedili	nero
cruscotto	nero
moquette	nero
cielo	argento luna

Dati tecnici

Motorizzazione	Motore Diesel a 4 cilindri in linea con sistema di iniezione Common Rail e turbocompressore a gas di scarico, Mild Hybrid Electric Vehicle (MHEV)
Cilindrata (ccm)	1968 ccm
Coppia max	400 da 1750 - 3000 Nm a giri/min
Velocità massima	241 km/h
Accelerazione 0-100 km/h	7,8 secondi
Tipo carburante	Diesel



Maggiori dettagli

Tipo di veicolo	Auto usata
Anno	1-feb-2019
Chilometraggio	17.200 km

Garanzia Nessuna

Audicode
A5FGBV07

La vostra configurazione su audi.it
www.audi.it/A5FGBV07

Numero commessa
4341114

Equipaggiamento configurato

Bianco ghiaccio metallizzato

Cric

Ruota di scorta minispare e cric

Lavafari

Specchietto retrovisivo interno schermabile automaticamente, senza cornice

Climatizzatore automatico comfort a 4 zone

Audi phone box

Serbatoio di carburante da 73 litri

Serbatoio AdBlue da 22 litri





Equipaggiamento di serie

(1/3)

Pacchetti

WIA Versione Business plus - Business Sport - Business Design

Cerchi e Pneumatici

CE1 Cerchi in lega di alluminio 8,5 J x 19 a 10 razze design dynamic con pneumatici 245/45 R19

H2X Pneumatici 245/45 R19

1PR Bulloni antifurto per cerchi con riconoscimento ruota allentata

7K1 Sistema di controllo della pressione pneumatici

Gruppi ottici

8IT Proiettori full-LED

8SK Gruppi ottici posteriori a LED

8G1 Dispositivo di assistenza per proiettori abbaglianti

8K4 Luci diurne

Esterni

6FA Alloggiamento specchietti retrovisivi esterni in colore carrozzeria

3S1 Mancorrenti al tetto in alluminio anodizzato

5J1 Spoiler posteriore

2K6 Paraurti Sport

2Z7 Denominazione modello

4ZB Pacchetto esterno lucido

Sistemi per il tetto e cristalli

5XC Alette parasole anteriori con specchietti di cortesia illuminati

4KC Vetri laterali e lunotto in vetro termo-isolante

9PA Tergicristalli

4GF Vetri atermici

Sedili

Q1D Sedili anteriori sportivi

4D0 Senza aerazione e funzione massaggio

5ZF Appoggiatesta anteriori

3G0 Senza ancoraggio seggiolino anteriore (ISOFIX)

7P1 Supporto lombare elettrico per i sedili anteriori a 4 vie

6E3 Appoggiabraccia centrale anteriore, ripiegabile

3L3 Sedili anteriori regolabili manualmente

3B3 Sistema di ancoraggio ISOFIX posteriore (sedili laterali)

3NT Sedile posteriore a tre posti (2+1)

Interni

6NJ Cielo dell'abitacolo in tessuto

GS0 Pannello comandi in look nero opaco (senza haptic feedback)

5MU Inserti in alluminio Fragment

6RA Cruscotto

Equipaggiamento di serie

(2/3)

Interni

7M1	Listelli sottoporta anteriori e posteriori con inserto in alluminio
0TD	Tappetini anteriori e posteriori

Rivestimenti

N5F	Sedili rivestiti in tessuto Rhythmus
-----	--------------------------------------

Elementi di comando

1XW	Volante sportivo multifunzionale in pelle con bilancieri
2C5	Regolazione del volante
7F9	Pomello leva del cambio in pelle
6F0	Senza logo

Pacchetti luce

QQ0	Luci interne
-----	--------------

Comfort

6XE	Specchietti retrovisivi esterni con indicatori di direzione a LED integrati, regolabili, riscaldabili e ripiegabili elettricamente
5SL	Specchietto retrovisivo esterno sinistro asferico
5RU	Specchietto retrovisivo esterno destro convesso
2V5	Regolazione della temperatura e distribuzione dell'aria per lato conducente e passeggero
7AA	Dispositivo antiavviamento elettronico

Comfort

4E7	Portellone vano bagagli ad apertura e chiusura elettrica (solo per Avant)
4I7	Chiusura centralizzata con telecomando
3GD	Piano di copertura del vano bagagli
9JA	Presa di corrente a 12 V anteriore e posteriore

Infotainment

U5A	Display a colori ad alta risoluzione
9S7	Sistema di informazioni per il conducente con display a colori
7UG	Sistema di navigazione MMI con MMI touch response
I8V	Radio MMI plus con MMI touch response
UF7	Audi music interface
8RM	8 altoparlanti passivi (output totale 80W)
QV3	Ricezione radio digitale
GB1	Compensatore Phone Box
IT3	Audi connect (3 anni): servizi di navigazione & infotainment
IW3	Audi connect Emergency call (eCall/bCall) e service call con servizi Audi connect sicurezza e comfort
EL3	Sistema di navigazione e Infotainment Audi connect

Sistemi di assistenza

6K8	Audi pre sense front con sistema protezione pedoni
-----	--

Equipaggiamento di serie

(3/3)

Sistemi di assistenza

7X2	Sistema di ausilio al parcheggio plus (anteriore e posteriore)
8T6	Regolatore di velocità con limitatore di velocità impostabile (lim)
QK1	Telecamera anteriore
6I3	Lane departure warning (dispositivo di assistenza per mantenimento di corsia posticipato)

Sicurezza e Tecnica

0P0	Terminali di scarico
1KD	Freni posteriori a disco
1LC	Freni a disco anteriori
2H9	Audi drive select
1BA	Sospensioni standard, per un elevato comfort e dinamica di guida
GH4	Trazione quattro con tecnologia ultra
QZ7	Servosterzo
4UF	Airbag fullsize per conducente e passeggero con dispositivo di disattivazione airbag lato passeggero
4X3	Airbag laterali anteriori e sistema degli airbag per la testa
1I0	Riconoscimento sedile occupato
7L8	Sistema start&stop
1T3	Triangolo di emergenza, attrezzatura di bordo e materiale pronto soccorso



Dati tecnici

Motore

Motorizzazione	Motore Diesel a 4 cilindri in linea con sistema di iniezione Common Rail e turbocompressore a gas di scarico, Mild Hybrid Electric Vehicle (MHEV)
Power Level	40
max potenza CV	204 CV
Cilindrata (ccm)	1968 ccm
max potenza KW	150 kW
Coppia max	400 da 1750 - 3000 Nm a giri/min

Trasmissione

Trazione	quattro con tecnologia ultra
Cambio	S tronic a 7 rapporti

Massa

Massa a vuoto	1944 kg
Massa ammessa sul tetto/gancio traino	100/95 kg

Massa rimorchiabile ammessa

Con pendenza del 8%	2000 kg
Non frenata	750 kg
Con pendenza del 12%	2000 kg

Volumi

Volume vano bagagli	565/1680 Litri
Capacità serbatoio carburante	63 Litri (circa)

Prestazioni

Accelerazione 0-100 km/h	7,8 secondi
Velocità massima	241 km/h

classi dell'assicurazione

Parte Kasko	23
-------------	----



Consumo ed emissioni

Consumo di carburante (NEDC)¹

Consumo di diesel urbano ¹	4,9 l/100km
Consumo di diesel ciclo extraurbano ¹	4,3 l/100km
Consumo di diesel combinato ¹	4,5 l/100km

Emissioni di CO ₂ nel ciclo combinato (NEDC) ¹	119 g/km
--	----------



Contatto

Partner

DORIGONI S.P.A.

Via Alto Adige, 30
38121 TRENTO

Fax:

E-Mail: reservation.audi@dorigoni.com



Maggiori informazioni (Disclaimer)

¹ Il consumo di carburante e le emissioni di CO₂ di una vettura non dipendono solo dall'utilizzo efficiente del carburante della vettura stessa, ma anche dallo stile di guida e da altri fattori non tecnici. La CO₂ è il gas serra che incide maggiormente sul surriscaldamento globale. I dati relativi al consumo di carburante e alle emissioni di CO₂ si riferiscono esclusivamente a quanto rilevato dal Costruttore - secondo i metodi di misurazione previsti dalla normativa - al momento dell'omologazione delle vetture e non rispettano necessariamente i valori delle specifiche vetture usate qui offerte nelle loro attuali condizioni

Prezzi validi dal 1° settembre 2015, IVA e tassa d'immatricolazione incluse.