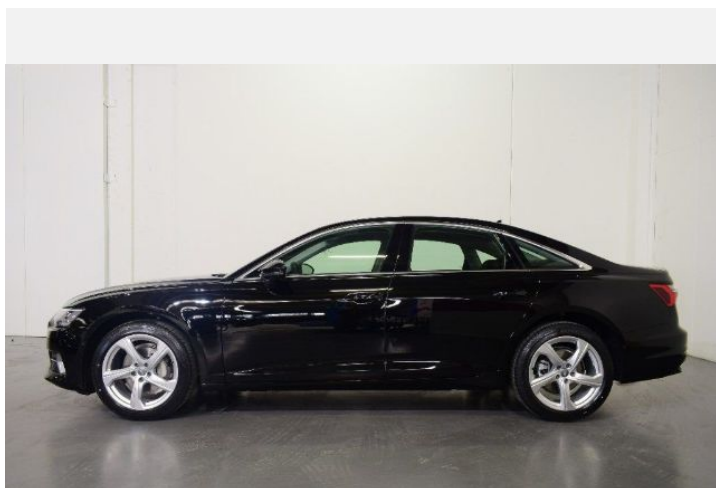
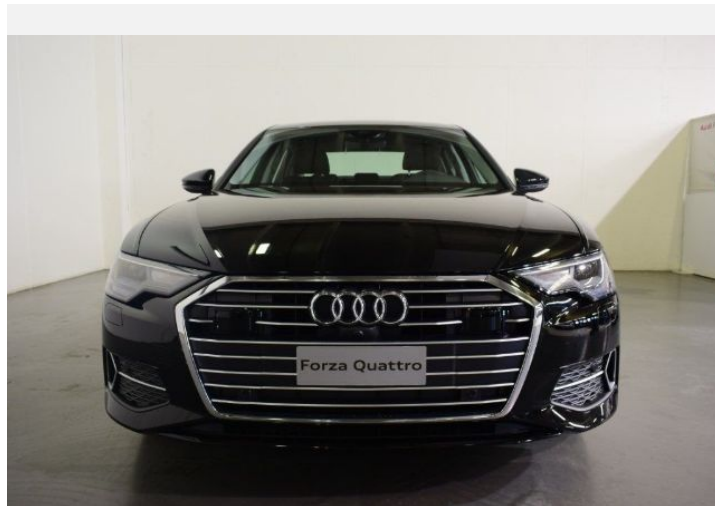




Audi A6 berlina

Business Sport 40 TDI S tronic

Prezzo totale : 48.900,00 EUR



Audicode

A5Z8CH4E

www.audi.it/A5Z8CH4E



Riepilogo

Audi Audi A6 berlina
Business Sport 40 TDI S tronic

Prezzo totale
48.900,00 EUR

Colore esterni

Nero brillante

Colore interni

rivestimento sedili	nero
cruscotto	nero
moquette	nero
cielo	argento luna

Dati tecnici

Motorizzazione	Motore Diesel a 4 cilindri in linea con sistema di iniezione Common Rail e turbocompressore a gas di scarico, Mild Hybrid Electric Vehicle (MHEV)
Cilindrata (ccm)	1968 ccm
Coppia max	400 da 1750 - 3000 Nm a giri/min
Velocità massima	246 km/h
Accelerazione 0-100 km/h	8,1 secondi
Tipo carburante	Diesel



Maggiori dettagli

Tipo di veicolo	Auto usata
Anno	1-dic-2019
Chilometraggio	50 km

Garanzia Nessuna

Audicode
A5Z8CH4E

La vostra configurazione su audi.it
www.audi.it/A5Z8CH4E

Numero commessa
3338426

Equipaggiamento configurato

(1/2)

Nero brillante

Specchietto retrovisivo interno schermabile automaticamente, senza cornice

Climatizzatore automatico comfort a 4 zone

Audi phone box

Parking system plus

Audi pre sense basic

Regolazione automatica della distanza

Telecamera anteriore

Sistema di riconoscimento della segnaletica basato su telecamera

Emergency assist





Equipaggiamento configurato

(2/2)

Pacchetto assistenza Tour

Pacchetto assistenza per il parcheggio

Telecamera a 360°

Lavafari

Volante sportivo sagomato multifunzionale in pelle con
bilancieri, appiattito nella parte inferiore

Equipaggiamento di serie

(1/3)

Comfort

6XE	Specchietti retrovisivi esterni con indicatori di direzione a LED integrati, regolabili, riscaldabili e ripiegabili elettricamente
5SL	Specchietto retrovisivo esterno sinistro asferico
5RU	Specchietto retrovisivo esterno destro convesso
2V5	Regolazione della temperatura e distribuzione dell'aria per lato conducente e passeggero
7AA	Dispositivo antiavviamento elettronico
4E2	Portellone vano bagagli ad apertura e chiusura automatica/manuale
4I7	Chiusura centralizzata con telecomando
9JA	Presa di corrente a 12 V anteriore e posteriore

Infotainment

U5A	Display a colori ad alta risoluzione
9S7	Sistema di informazioni per il conducente con display a colori
7UG	Sistema di navigazione MMI con MMI touch response
I8V	Radio MMI plus con MMI touch response
UF7	Audi music interface
8RM	8 altoparlanti passivi (output totale 80W)
QV3	Ricezione radio digitale
GB1	Compensatore Phone Box
IW3	Audi connect Emergency call (eCall/bCall) e service call con servizi Audi connect sicurezza e comfort

Infotainment

EL3	Sistema di navigazione e Infotainment Audi connect
IT3	Audi connect (3 anni): servizi di navigazione & infotainment

Sistemi di assistenza

6K8	Audi pre sense front con sistema protezione pedoni
-----	--

Pacchetti

WIA	Versione Business plus - Business Sport - Business Design
-----	---

Cerchi e Pneumatici

42D	Cerchi in lega di alluminio 8,5J x 19 a 5 razze design dynamic S, con pneumatici 245/45 R19
H2X	Pneumatici 245/45 R19
1PR	Bulloni antifurto per cerchi con riconoscimento ruota allentata
1S2	Attrezzi di bordo
7K1	Sistema di controllo della pressione pneumatici
1G8	Kit di riparazione pneumatici

Gruppi ottici

8IT	Proiettori full-LED
8SK	Gruppi ottici posteriori a LED
8G1	Dispositivo di assistenza per proiettori abbaglianti

Equipaggiamento di serie

(2/3)

Gruppi ottici

8K4 Luci diurne

Esterni

6FA Alloggiamento specchietti retrovisivi esterni in colore carrozzeria

2K6 Paraurti Sport

2Z7 Denominazione modello

4ZB Pacchetto esterno lucido

Sistemi per il tetto e cristalli

5XC Alette parasole anteriori con specchietti di cortesia illuminati

4KC Vetri laterali e lunotto in vetro termo-isolante

9PA Tergicristalli

4GF Vetri atermici

Sedili

Q1D Sedili anteriori sportivi

4D0 Senza aerazione e funzione massaggio

5ZF Appoggiatesta anteriori

3G0 Senza ancoraggio seggiolino anteriore (ISOFIX)

7P1 Supporto lombare elettrico per i sedili anteriori a 4 vie

6E3 Appoggiabraccia centrale anteriore, ripiegabile

3L3 Sedili anteriori regolabili manualmente

Sedili

3B3 Sistema di ancoraggio ISOFIX posteriore (sedili laterali)

3NT Sedile posteriore a tre posti (2+1)

Interni

6NJ Cielo dell'abitacolo in tessuto

GS0 Pannello comandi in look nero opaco (senza haptic feedback)

5MU Inserti in alluminio Fragment

6RA Cruscotto

7M1 Listelli sottoporta anteriori e posteriori con inserto in alluminio

0TD Tappetini anteriori e posteriori

Rivestimenti

N5F Sedili rivestiti in tessuto Rhythmus

Elementi di comando

2C5 Regolazione del volante

7F9 Pomello leva del cambio in pelle

6F0 Senza logo

Pacchetti luce

QQ0 Luci interne

Sicurezza e Tecnica

0P0 Terminali di scarico

Equipaggiamento di serie

(3/3)

Sicurezza e Tecnica

1KD	Freni posteriori a disco
1LC	Freni a disco anteriori
2H9	Audi drive select
1BA	Sospensioni standard, per un elevato comfort e dinamica di guida
QZ7	Servosterzo
4UF	Airbag fullsize per conducente e passeggero con dispositivo di disattivazione airbag lato passeggero
0M0	Serbatoio di carburante da 63 litri
4X3	Airbag laterali anteriori e sistema degli airbag per la testa
FK1	Serbatoio AdBlue da 12 litri
1I0	Riconoscimento sedile occupato
7L8	Sistema start&stop
1T3	Triangolo di emergenza, attrezzatura di bordo e materiale pronto soccorso



Dati tecnici

Motore

Motorizzazione	Motore Diesel a 4 cilindri in linea con sistema di iniezione Common Rail e turbocompressore a gas di scarico, Mild Hybrid Electric Vehicle (MHEV)
Power Level	40
max potenza CV	204 CV
Cilindrata (ccm)	1968 ccm
max potenza KW	150 kW
Coppia max	400 da 1750 - 3000 Nm a giri/min

Trasmissione

Trazione	anteriore
Cambio	S tronic a 7 rapporti

Massa

Massa a vuoto	1782 kg
Massa ammessa sul tetto/gancio traino	90/95 kg

Massa rimorchiabile ammessa

Con pendenza del 8%	2000 kg
Non frenata	750 kg
Con pendenza del 12%	2000 kg

Volumi

Volume vano bagagli	530 Litri
Capacità serbatoio carburante	63 Litri (circa)

Prestazioni

Accelerazione 0-100 km/h	8,1 secondi
Velocità massima	246 km/h

classi dell'assicurazione

Parte Kasko	26
-------------	----



Consumo ed emissioni

Consumo di carburante (NEDC)¹

Consumo di diesel urbano ¹	4,9 l/100km
Consumo di diesel ciclo extraurbano ¹	4,2 l/100km
Consumo di diesel combinato ¹	4,5 l/100km

Emissioni di CO ₂ nel ciclo combinato (NEDC) ¹	118 g/km
--	----------



Contatto

Partner

AUTOPOLAR S.P.A.

CORSO ITALIA, 49
33080 PORCIA

Telefono: 0434923114

Fax:

E-Mail: audi@muzzatti.net



Maggiori informazioni (Disclaimer)

¹ Il consumo di carburante e le emissioni di CO₂ di una vettura non dipendono solo dall'utilizzo efficiente del carburante della vettura stessa, ma anche dallo stile di guida e da altri fattori non tecnici. La CO₂ è il gas serra che incide maggiormente sul surriscaldamento globale. I dati relativi al consumo di carburante e alle emissioni di CO₂ si riferiscono esclusivamente a quanto rilevato dal Costruttore - secondo i metodi di misurazione previsti dalla normativa - al momento dell'omologazione delle vetture e non rispettano necessariamente i valori delle specifiche vetture usate qui offerte nelle loro attuali condizioni

Prezzi validi dal 1° settembre 2015, IVA e tassa d'immatricolazione incluse.