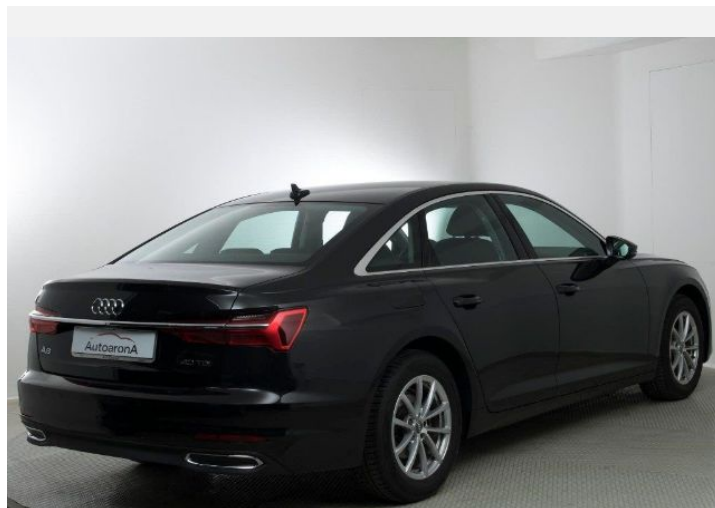




Audi A6 berlina

A6

Prezzo totale : 38.900,00 EUR



Audicode

A5ZG1MLM

www.audi.it/A5ZG1MLM



Riepilogo

Audi Audi A6 berlina
A6

Prezzo totale
38.900,00 EUR

Colore esterni

Grigio Vesuvio metallizzato

Colore interni

rivestimento sedili	nero
cruscotto	nero
moquette	nero
cielo	argento luna

Dati tecnici

Motorizzazione	Motore Diesel a 4 cilindri in linea con sistema di iniezione Common Rail e turbocompressore a gas di scarico, Mild Hybrid Electric Vehicle (MHEV)
Cilindrata (ccm)	1968 ccm
Coppia max	400 da 1750 - 3000 Nm a giri/min
Velocità massima	246 km/h
Accelerazione 0-100 km/h	8,1 secondi
Tipo carburante	Diesel



Maggiori dettagli

Tipo di veicolo	Auto usata
Anno	1-lug-2019
Chilometraggio	24.669 km

Garanzia Nessuna

Audicode
A5ZG1MLM

La vostra configurazione su audi.it
www.audi.it/A5ZG1MLM

Numero commessa
4455486

Equipaggiamento configurato

(1/2)

Grigio Vesuvio metallizzato

Specchietto retrovisivo interno schermabile automaticamente, senza cornice

Climatizzatore automatico comfort a 4 zone



Audi sound system

Audi smartphone interface

Audi phone box



Telecamera posteriore

Cric

Ruota di scorta minispare

Lavafari



Equipaggiamento configurato

(2/2)

Supporto lombare elettrico per i sedili anteriori a 4 vie

Riscaldamento dei sedili anteriori

Equipaggiamento di serie

(1/3)

Comfort

6XE	Specchietti retrovisivi esterni con indicatori di direzione a LED integrati, regolabili, riscaldabili e ripiegabili elettricamente
5SL	Specchietto retrovisivo esterno sinistro asferico
5RU	Specchietto retrovisivo esterno destro convesso
2V5	Regolazione della temperatura e distribuzione dell'aria per lato conducente e passeggero
7AA	Dispositivo antiavviamento elettronico
4E2	Portellone vano bagagli ad apertura e chiusura automatica/manuale
4I7	Chiusura centralizzata con telecomando
1D0	Senza dispositivo di traino
9JA	Presa di corrente a 12 V anteriore e posteriore

Infotainment

U5A	Display a colori ad alta risoluzione
9S7	Sistema di informazioni per il conducente con display a colori
7UG	Sistema di navigazione MMI con MMI touch response
I8V	Radio MMI plus con MMI touch response
9WC	Senza Rear Seat Entertainment
UF7	Audi music interface
GB1	Compensatore Phone Box
IT3	Audi connect (3 anni): servizi di navigazione & infotainment

Infotainment

IW3	Audi connect Emergency call (eCall/bCall) e service call con servizi Audi connect sicurezza e comfort
EL3	Sistema di navigazione e Infotainment Audi connect

Sistemi di assistenza

6K8	Audi pre sense front con sistema protezione pedoni
7X2	Sistema di ausilio al parcheggio plus (anteriore e posteriore)
9R0	Senza dispositivo Night vision
8T6	Regolatore di velocità con limitatore di velocità impostabile
QK1	Telecamera anteriore
FT0	Senza parcheggio telecomandato
6I3	Lane departure warning (dispositivo di assistenza per mantenimento di corsia posticipato)

Allestimenti interni

N4M	Sedili rivestiti in pelle/mono.pur 550
-----	--

Pacchetti

WIA	Versione Business plus - Business Sport - Business Design
-----	---

Colori carrozzeria

6FA	Alloggiamento specchietti retrovisivi esterni in colore carrozzeria
-----	---

Equipaggiamento di serie

(2/3)

Cerchi e Pneumatici

COU	Cerchi in lega di alluminio fucinato 7,5J x 17 design a 10 razze con pneumatici 225/60 R17
I53	Pneumatici 225/60 R17
1PR	Bulloni antifurto per cerchi con riconoscimento ruota allentata
7K1	Sistema di controllo della pressione pneumatici

Gruppi ottici

8IT	Proiettori full-LED
8SK	Gruppi ottici posteriori a LED
8G1	Dispositivo di assistenza per proiettori abbaglianti
8K4	Luci diurne

Esterni

5L0	Senza spoiler anteriore
6V1	Mascherina posteriore
5J0	Senza spoiler posteriore
2K1	Paraurti base
2Z8	Nuova denominazione modello e tecnologia posteriore (45 TFSI, 55 TFSI, 35 TDI, 40 TDI, 45 TDI e 50 TDI)
4ZB	Modanature esterne alle cornici dei finestrini in alluminio anodizzato, rivestimento esterno dei montanti centrali in nero lucido

Sistemi per il tetto e cristalli

3S0	Senza mancorrenti al tetto
5XC	Alette parasole anteriori con specchietti di cortesia illuminati
4KC	Vetri laterali e lunotto in vetro termo-isolante
3Y0	Senza tendina parasole
9PA	Tergicristalli
4GF	Vetri atermici

Sedili

Q1A	Sedili anteriori normali
4V0	Senza regolazione sedile passeggero dalla parte posteriore dell'abitacolo
4D0	Senza aerazione e funzione massaggio
5ZF	Appoggiatesta anteriori
3G4	Sistema di ancoraggio ISOFIX anteriore (lato passeggero)
6E3	Appoggiabraccia centrale anteriore, ripiegabile
3L3	Sedili anteriori regolabili manualmente
3B3	Sistema di ancoraggio ISOFIX anteriore (lato passeggero) e posteriore (sedili laterali)
3NT	Sedile posteriore a tre posti (2+1)

Interni

6NJ	Cielo dell'abitacolo in tessuto
GS0	Pannello comandi in look nero opaco (senza haptic feedback)

Equipaggiamento di serie

(3/3)

Interni

5MA	Inseri verniciati in colore grigio grafite
6RA	Cruscotto
7M1	Listelli sottoporta anteriori e posteriori con inserto in alluminio

Elementi di comando

2ZQ	Volante multifunzionale in pelle a razze doppie con bilancieri
2C5	Regolazione del volante
7F9	Pomello leva del cambio in pelle
6F0	Senza logo

Pacchetti luce

QQ0	Luci interne
-----	--------------

Sicurezza e Tecnica

0P0	Terminali di scarico
1KD	Freni posteriori a disco
1LC	Freni a disco anteriori
2H9	Audi drive select
1BA	Sospensioni standard, per un elevato comfort e dinamica di guida
QZ7	Servosterzo
4UF	Airbag fullsize per conducente e passeggero con dispositivo di disattivazione airbag lato passeggero
0M0	Serbatoio di carburante da 63 litri

Sicurezza e Tecnica

4X3	Airbag laterali anteriori e sistema degli airbag per la testa
FK1	Serbatoio AdBlue da 12 litri
1I0	Riconoscimento sedile occupato
7L8	Sistema start&stop
1T3	Triangolo di emergenza, attrezzatura di bordo e materiale pronto soccorso

Dati tecnici

Motore

Motorizzazione	Motore Diesel a 4 cilindri in linea con sistema di iniezione Common Rail e turbocompressore a gas di scarico, Mild Hybrid Electric Vehicle (MHEV)
Power Level	40
max potenza CV	204 CV
Cilindrata (ccm)	1968 ccm
max potenza KW	150 kW
Coppia max	400 da 1750 - 3000 Nm a giri/min

Trasmissione

Trazione	anteriore
Cambio	S tronic a 7 rapporti

Massa

Massa a vuoto	1768 kg
Massa ammessa sul tetto/gancio traino	90/95 kg

Massa rimorchiabile ammessa

Con pendenza del 8%	2000 kg
Non frenata	750 kg
Con pendenza del 12%	2000 kg

Volumi

Volume vano bagagli	565 Litri
Capacità serbatoio carburante	63 (12 con AdBlue) Litri (circa)

Prestazioni

Accelerazione 0-100 km/h	8,1 secondi
Velocità massima	246 km/h

classi dell'assicurazione

Parte Kasko	26
-------------	----



Consumo ed emissioni

Consumo di carburante (NEDC)¹

Consumo di diesel urbano ¹	4,9 l/100km
Consumo di diesel ciclo extraurbano ¹	4,2 l/100km
Consumo di diesel combinato ¹	4,5 l/100km

Emissioni di CO ₂ nel ciclo combinato (NEDC) ¹	118 g/km
--	----------



Contatto

Partner

AUTOARONA S.P.A.

Via Borgomanero, 46/B
28040 PARUZZARO

Telefono: 0322539511

Fax: 0322539590

E-Mail: infovenditaaudi@autoarona.it

Maggiori informazioni (Disclaimer)

¹ Il consumo di carburante e le emissioni di CO₂ di una vettura non dipendono solo dall'utilizzo efficiente del carburante della vettura stessa, ma anche dallo stile di guida e da altri fattori non tecnici. La CO₂ è il gas serra che incide maggiormente sul surriscaldamento globale. I dati relativi al consumo di carburante e alle emissioni di CO₂ si riferiscono esclusivamente a quanto rilevato dal Costruttore - secondo i metodi di misurazione previsti dalla normativa - al momento dell'omologazione delle vetture e non rispettano necessariamente i valori delle specifiche vetture usate qui offerte nelle loro attuali condizioni

Prezzi validi dal 1° settembre 2015, IVA e tassa d'immatricolazione incluse.