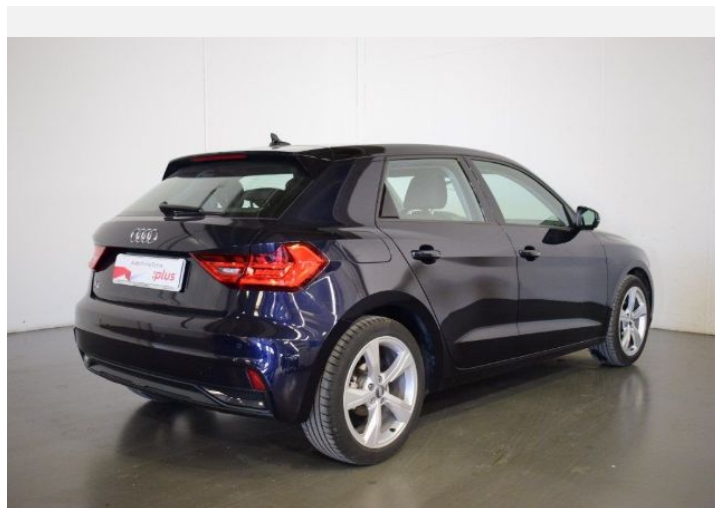




Audi A1 Sportback

Admired Advanced 30 TFSI S tronic

Prezzo totale : 22.500,00 EUR



Audicode

A65AJL44

www.audi.it/A65AJL44



Riepilogo

Audi Audi A1 Sportback
Admired Advanced 30 TFSI S tronic

Prezzo totale
22.500,00 EUR

Colore esterni

Blu firmamento metallizzato Nero Mythos metallizzato

Colore interni

rivestimento sedili	nero
cruscotto	nero
moquette	nero
cielo	/

Dati tecnici

Motorizzazione	Motore a ciclo Otto a 3 cilindri in linea con iniezione diretta di benzina, turbocompressore a gas di scarico
Cilindrata (ccm)	999 ccm
Coppia max	200 da 2000 - 3500 Nm a giri/min
Velocità massima	203 km/h
Accelerazione 0-100 km/h	9,4 secondi
Tipo carburante	Benzina



Maggiori dettagli

Tipo di veicolo	Auto usata
Anno	1-lug-2020
Chilometraggio	12.100 km

Garanzia	Nessuna
-----------------	---------

Audicode
A65AJL44

La vostra configurazione su audi.it
www.audi.it/A65AJL44

Numero commessa
4646841

Equipaggiamento configurato

(1/2)

Blu firmamento metallizzato Nero Mythos metallizzato

Specchietti esterni ripiegabili e regolabili elettricamente, riscaldabili, con funzione cordolo

Climatizzatore automatico

Pacchetto vano bagagli

Audi smartphone interface

Tetto in contrasto

Attrezzi di bordo e cric

Ruota di scorta minispare

Fari posteriori in tecnica LED, con indicatori di direzione dinamici posteriori

Fari posteriori in tecnica LED, con indicatori di direzione dinamici posteriori



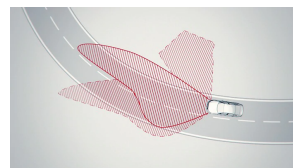
Equipaggiamento configurato

(2/2)

Fari anteriori e posteriori in tecnica LED, con indicatori di direzione dinamici posteriori



Regolazione della profondità dei fari



Interni in look alluminio

Pacchetto luce diffusa in tecnica LED



Equipaggiamento di serie

(1/2)

Comfort

5SL	Specchietto retrovisivo esterno sinistro, asferico
5RU	Specchietto retrovisivo esterno destro convesso
4L2	Specchietto retrovisivo interno schermabile manualmente
2V1	Filtro polvere e polline
7AA	Immobiliser
8QM	Chiave per sistema di chiusura
4I2	Chiave con telecomando
9JA	Presa di corrente a 12V nella consolle centrale anteriore

Infotainment

U5A	Strumento combinato, indicazione in km/h
9S0	Digital cockpit da 10,25"
I8V	Radio MMI plus con schermo touch da 8,8"
8RL	6 altoparlanti passivi
QV3	Radio digitale (DAB)
EL1	Audi connect Safety&Service
QH1	Comando vocale per telefonia e media
9ZX	Interfaccia Bluetooth

Sistemi di assistenza

7X1	Sistema di ausilio al parcheggio
UG1	Hill-hold assist (assistente per partenze in salita)
6K2	Audi pre-sense front

Sistemi di assistenza

8T9	Limitatore di velocità
7Y4	Lane departure warning (dispositivo di assistenza per mantenimento di corsia)

Pacchetti

WK4	Versione Admired, Admired Advanced, S line Edition
-----	----------------------------------------------------

Cerchi e Pneumatici

CP4	Cerchio in lega di alluminio 7,5 J x 17 a 5 razze a stella, con pneumatici 215/45 R17 91W
I10	Pneumatici 215/45 R17 91W
7K1	Monitoraggio pressione pneumatici

Gruppi ottici

8K4	Luci diurne
8TB	Fari retronebbia
8N6	Sensore luminosità e pioggia

Esterni

6FA	Specchietti retrovisivi esterni in tinta carrozzeria
5J1	Spoiler posteriore standard
2JK	Estetica Advanced
2Z7	Denominazione modello senza indicazione della tecnologia
4ZA	Modanature standard

Equipaggiamento di serie

(2/2)

Sistemi per il tetto e cristalli

4R4	Vetri elettrici anteriori e posteriori
8M1	Tergilavalunotto a funzionamento intermittente
4KC	Vetri laterali atermici (in tonalità grigia) e lunotto posteriore riscaldabile con sensore di spegnimento
4GF	Parabrezza anteriore atermico

Sedili

Q1A	Sedili anteriori normali
3Q6	Appoggiatesta posteriori
5ZF	Appoggiatesta anteriori
6E3	Appoggiabraccia centrale anteriore
3L1	Regolazione manuale dei sedili per altezza seduta (solo per sedile conducente)
4A0	Senza riscaldamento sedile
3A2	ISOFIX
3NZ	Panca posteriore abbattibile (60:40) con 2 appoggiatesta regolabili

Interni

0UA	Dettagli in nero
6NJ	Cielo vettura in tessuto grigio titanio
GT6	Accenti al cruscotto in nero lucido
5MA	Inserto al cruscotto verniciato in color nero con trama poligonale
7M3	Listelli in alluminio
0TC	Tappetini anteriori

Rivestimenti

N0B	Sedili rivestiti in tessuto Delta
-----	-----------------------------------

Elementi di comando

1XW	Volante a tre razze in pelle plus
6PC	Impugnatura leva freno a mano in pelle
2C5	Piantone dello sterzo di sicurezza
7F9	Leva freno a mano
6F0	Senza logo

Sicurezza e Tecnica

0P0	Terminali di scarico
1KV	Freni posteriori a disco da 14"
1ZM	Freni anteriori a disco da 15"
1AS	Controllo elettronico della stabilità (ESP)
2H0	Senza Audi drive select
1JP	Telaio di serie
QZ7	Servosterzo elettromeccanico
2UA	Versione normale
4UF	Disattivazione airbag anteriore
3QT	Cinture anteriori regolabili in altezza
4X3	Airbag anteriori e laterali per la testa
1I0	Riconoscimento sedile occupato
3ZU	Cinture di sicurezza posteriori
7L6	Sistema Start/Stop con recupero dell'energia
1T3	Materiali di pronto soccorso e triangolo di emergenza



Dati tecnici

Motore

Motorizzazione	Motore a ciclo Otto a 3 cilindri in linea con iniezione diretta di benzina, turbocompressore a gas di scarico
Power Level	30
max potenza CV	116 CV
Cilindrata (ccm)	999 ccm
max potenza KW	85 kW
Coppia max	200 da 2000 - 3500 Nm a giri/min

classi dell'assicurazione

Parte Kasko	17
-------------	----

Trasmissione

Trazione	anteriore
Cambio	S tronic 7 rapporti

Massa

Massa a vuoto	1258 kg
Massa ammessa sul tetto/gancio traino	75/- kg

Volumi

Volume vano bagagli	335/1090 Litri
Capacità serbatoio carburante	40 Litri (circa)

Prestazioni

Accelerazione 0-100 km/h	9,4 secondi
Velocità massima	203 km/h



Consumo ed emissioni

Consumo di carburante (NEDC)¹

Consumo di benzina urbano ¹	6,0 l/100km
Consumo di benzina ciclo extraurbano ¹	4,2 l/100km
Consumo di benzina combinato ¹	4,9 l/100km

Emissioni di CO ₂ nel ciclo combinato (NEDC) ¹	112 g/km
----------------------------------------------------------------------	----------



Contatto

Partner

AUTOPOLAR SPA - FORZA QUATTRO

VIALE ITALIA, 305
31015 CONEGLIANO

Telefono: 0438/361760

Fax: 0438/361762

E-Mail: mfurlanetto@forzaquattro.net



Maggiori informazioni (Disclaimer)

¹ Il consumo di carburante e le emissioni di CO₂ di una vettura non dipendono solo dall'utilizzo efficiente del carburante della vettura stessa, ma anche dallo stile di guida e da altri fattori non tecnici. La CO₂ è il gas serra che incide maggiormente sul surriscaldamento globale. I dati relativi al consumo di carburante e alle emissioni di CO₂ si riferiscono esclusivamente a quanto rilevato dal Costruttore - secondo i metodi di misurazione previsti dalla normativa - al momento dell'omologazione delle vetture e non rispettano necessariamente i valori delle specifiche vetture usate qui offerte nelle loro attuali condizioni

Prezzi validi dal 1° settembre 2015, IVA e tassa d'immatricolazione incluse.