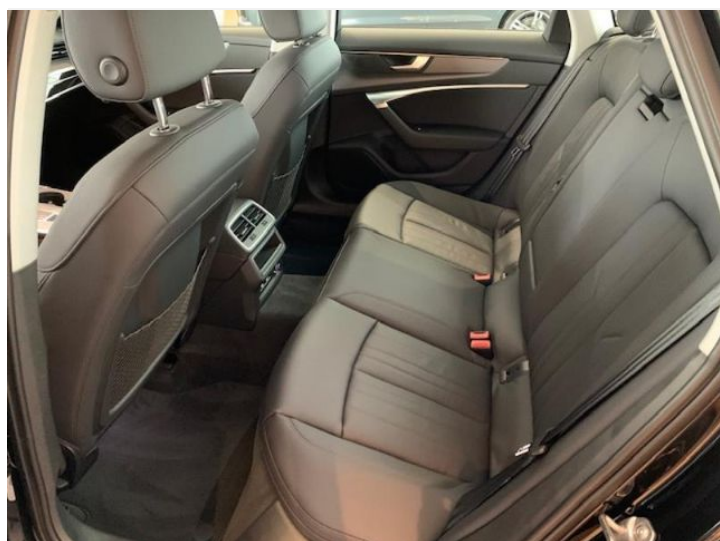




# Audi A6 Berline

Business Executive 35 TDI 120 kW (163 ch) S tronic

Prix total: 49 900,00 €



Code Audi

**A65S9ZL7**

[www.audi.fr/A65S9ZL7](http://www.audi.fr/A65S9ZL7)



# Sommaire

---

## Audi Audi A6 Berline

Business Executive 35 TDI 120 kW (163 ch) S tronic

### Prix total

49 900,00 €

---

### Couleurs extérieures

Noir Mythic Métallisé

### Couleurs intérieures

sellerie Noir-Noir

tableau de bord Noir-Noir

moquette Noir

pavillon Argent Lunaire

---

### Caractéristiques techniques

Cylindrée (ccm) 1968 ccm

Puissance max. 120 (163)/3250-4200 kW (ch) à tr/mn

Couple max. 370/1500 - 3000 Nm/min -1

Vitesse maximale 224 km/h

Accélération 0-100 km/h 9,3 s

Carburant Diesel



---

### Plus de détails

Type de véhicule Voiture d'occasion

Année 30 oct. 2019

Kilométrage 10 km

---

### Garantie

Aucun

---

### Code Audi

A65S9ZL7

Votre configuration sur Audi.fr  
[www.audi.fr/A65S9ZL7](http://www.audi.fr/A65S9ZL7)

### Numéro de commission

0252730828193

# Les équipements en option

(1/2)

---

Noir Mythic Métallisé

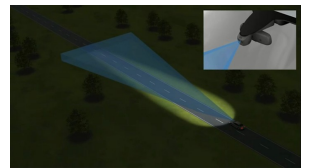
---

Jantes en aluminium coulé style 10 branches aéro, gris  
contraste, partiellement polies

---

Assistant de feux de route

---



Suppression de l'identification du modèle et de l'inscription  
de la puissance/technologie

---

Appui lombaire à 4 axes pour les sièges avant

---

Sièges avant chauffants

---

Tableau de bord et revêtement de porte en deux pièces et  
une/plusieurs couleurs

---

Pack Éclairage intérieur à LED

---

Rétroviseurs extérieurs électriques, réglables, dégivrants,  
rabattables, fonction jour/nuit automatique et clignotants  
à LED intégrés

# Les équipements en option

(2/2)

---

Clé confort y compris verrouillage du coffre à bagages  
commandé par capteur (sans SAFELOCK)

---

Module de navigation



---

MMI Navigation plus avec MMI touch response

---

Services en ligne Audi connect pour Navigation et  
Infotainment

---

Audi phone box



---

Régulation automatique de distance

---

Caméra multifonction pour système d'assistance à la  
conduite

---

Caméra de recul

---

Assistant de conduite adaptatif incluant assistant de  
freinage d'urgence



# Les équipements de série

(1/2)

## Intérieurs

N4M Sellerie combinée en cuir/mono.pur 550

## Finitions & packs

WBL finition Business executive

## Design extérieur

4ZB Pack extérieur Brillance

6FA Boîtier des rétroviseurs extérieurs dans la teinte du véhicule

2K1 Pare-chocs de base

## Toits & vitres

5XC Pare-soleil avec miroir de courtoisie éclairés côté conducteur et passager AV

4KC Vitres athermiques sur les côtés et à l'arrière la lunette est dégivrante avec minuterie

9PA Bras/balais d'essuie-glace standard

4GF Pare-brise en verre de sécurité feuilleté athermique

## Sièges

Q1A Sièges standard à l'avant

5ZF Appuie-tête à l'avant

3G4 Fixation pour sièges enfants ISOFIX pour le siège passager avant avec commande de sécurité enfant électrique sur les portières arrière

6E3 Accoudoir central confort à l'avant

## Sièges

3L3 Sièges avant à réglage manuel

3B3 Fixation pour siège-enfant ISOFIX et Top Tether pour les sièges extérieurs arrière

3NT Banquette arrière 3 places "40/20/40"

## Design intérieur

6NJ Ciel de pavillon en tissu argent lunaire

5MA Applications décoratives en laque fine Gris Graphite métal sur le tableau de bord, les contreportes et la console centrale

7M1 Enjoliveurs de seuil de porte en aluminium à l'avant et à l'arrière, non éclairés

## Volants & éléments de commande

2ZQ Volant en cuir à branches doubles multifonction et palettes de changement de vitesse avec inserts en aluminium.

## Confort

4L6 Rétroviseur intérieur jour/nuit automatique sans encadrement (Frameless)

2V5 Sans pack Air Quality

9AK Climatisation automatique 2 zones

PGC Clé confort incluant déverrouillage du coffre par capteur (sans safelock)

4E2 Capot de coffre à ouverture automatique

1D8 Préparation pour crochet d'attelage

QE1 Pack Rangement

9JA Pack Non-fumeur



# Les équipements de série

(2/2)

## Infotainment

PNQ	MMI Navigation Plus avec MMI touch response
UF8	Audi music interface (avant et arrière)
9VD	Système audiophonique Audi
GB1	Compensateur LTE version pays 1 pour Audi phone box
IT3	Audi connect avec carte SIM intégrée (e-SIM) et licence d'utilisation pour 3 ans
IU1	Audi smartphone interface
IW3	Appel d'urgence et service Audi connect incluant commande du véhicule

## Systèmes d'assistance

QR9	Caméra de reconnaissance et lecture des panneaux de circulation
PCC	Pack Assistance Route
6K8	Audi Pre Sense front
7X2	Audi parking system plus
7W1	Audi Pre Sense basic

## Technologies et sécurité

1LC	Freins à disque à l'avant (16" ECE)
2H9	Audi drive select
1BA	Châssis de série, pour un confort de conduite accru avec une excellente dynamique
6Y2	Dispositif de limitation de vitesse
4UF	Commande de désactivation de l'airbag passager avant

## Technologies et sécurité

0M5	Réservoir de carburant à capacité étendue (73 litres)
4X3	Airbags latéraux à l'avant et système d'airbags de tête
FK2	Réservoir AdBlue à capacité étendue (24 litres)
1I0	Indicateur d'occupation de siège
7L8	Système start/stop
1T3	Trousse de secours, triangle de pré signalisation et veste de sécurité

## Roues & pneumatiques

1S4	Pneus 225/55 R18 102Y xl
1PR	Écrous de roues antivol avec indicateur de desserrage d'écrous
1S2	Outillage de bord
7K1	Affichage de contrôle de pression des pneus
1G8	Set de réparation pour pneus

## Phares

8IT	Phares entièrement à LED (full LED) avec les fonctions suivantes :
8K4	Feux de jour
8SK	Feux arrière à technologie LED



---

# Remarques du Partenaire

---

10 Haut parleurs, Accoudoir arrière, AFIL, Airbag passager déconnectable, Airbags latéraux avant, Antidémarrage électronique, Appel d'Urgence Localisé, Appui-tête conducteur réglable hauteur, Appui-tête passager réglable en hauteur, Arrêt et redémarrage auto. du moteur, Banquette 40/20/40, Banquette AR rabattable, Buses de lave-glace chauffantes, Caméra de recul, Capteur de luminosité, Ceinture de vitrage chromée, Ceintures avant ajustables en hauteur, Commande du comportement dynamique, Commandes du système audio au volant, Commandes vocales, Démarrage sans clé, Détecteur de sous-gonflage, EBD, Eclairage d'ambiance, Ecran multifonction couleur, Feux arrière à LED, Feux de jour à LED, Filtre à particules, Filtre à Pollen, Fixations Isofix aux places arrières, Fonction MP3, Freinage automatique d'urgence, Inserts de porte métal, Inserts de tableau de bord métal, Interface Media, Lampe de coffre, Lampes de lecture à l'arrière, Lampes de lecture à l'avant, Limiteur de vitesse, Miroir de courtoisie conducteur éclairé, Miroir de courtoisie passager éclairé, Palettes changement vitesses au volant, Pare-brise thermique, Phares avant LED, Pommeau de levier vitesse en cuir, Porte-gobelets arrière, Prise 12V, Prise USB, Radar de stationnement AR, Radar de stationnement AV, Radio numérique DAB, Reconnaissance panneaux de signalisation, Régulateur de vitesse, Régulateur de vitesse adaptatif, Rétroviseur intérieur électrochrome, Rétroviseurs dégivrants, Rétroviseurs électriques, Rétroviseurs ext. indexés à la marche AR, Rétroviseurs rabattables électriquement, Services connectés, Siège cond. avec réglage lombaire électr, Siège conducteur chauffant, Siège conducteur réglable en hauteur, Siège passager avec réglage lombaire, Siège passager chauffant, Siège passager réglable en hauteur, Syst. récupération énergie décélération, Système d'accès sans clé, Système d'assistance au stationnement, Système d'éclairage intelligent, Système de mesure de place disponible, Système de prévention des collisions, Verrouillage centralisé à distance, Vitres arrière électriques, Vitres avant électriques, Volant réglable en profondeur et hauteur



# Caractéristiques techniques

---

## Moteur

Cylindrée (ccm)	1968 ccm
Puissance	35
Puissance max.	120 (163)/3250-4200 kW (ch) à tr/mn
Puissance max (ch)	163 PS
Couple max.	370/1500 - 3000 Nm/min -1

---

## Poids

Poids à vide	1790 kg
Poids sur pavillon/à la flèche	90/95 kg

---

## Poids autorisé

Non freiné	750 kg
Pente 12%	2000 kg
Pente 8%	2000 kg

---

## Volume

Volume du réservoir	73 l
---------------------	------

---

## Performances

Vitesse maximale	224 km/h
Accélération 0-100 km/h	9,3 s

---

## Efficiéce

Etiquette énergie	A+
-------------------	----

---

## Catégorie d'assurance

Responsabilité civile	19
Tous risques	26
Multirisques limitée	26





# Consommation et émissions

## Consommation selon NEDC

Consommation de carburant en cycle urbain	4.6 l/100km
Consommation de carburant en cycle extra-urbain	3.8 l/100km
Consommation de carburant en cycle mixte	4.1 l/100km

## Consommation selon WLTP

basse	6.1 l/100km
moyenne	5.4 l/100km
élevée	4.7 l/100km
extra élevée	5.4 l/100km
en cycle mixte	5.3 l/100km

Émissions de CO<sub>2</sub> en cycle mixte 107 g/km

Émissions de CO<sub>2</sub> en cycle mixte 138 g/km

Emission Categories

Euro 6d-TEMP



---

# Contact

Partenaire Audi  
**EXCEL AUTOMOBILES**

3 Rue Gustave ZEDE  
29221 BREST CEDEX 2

Téléphone: 02 98 02 19 80  
FAX: 02 98 42 33 69

E -mail: [o.stephan@excel-auto.fr](mailto:o.stephan@excel-auto.fr)



## Plus d'informations (Disclaimer)

Tous les prix sont indiqués en euros. Toutes les informations présentes sur le configurateur sont données à titre purement indicatif. Malgré tout le soin apporté à sa réalisation, son exactitude et à sa remise à jour régulière, certaines informations contenues dans le Configurateur peuvent être caduques, notamment en raison d'une modification ou d'un changement de modèle, variante, motorisation, option et/ou accessoires. De même, les tarifs conseillés TTC indiqués sur le Configurateur n'ont pas vocation à se substituer aux tarifs conseillés TTC annoncés dans la dernière version des catalogues diffusés par AUDI France. Les valeurs de consommation de carburant et d'émission de CO2 présentées durant la configuration correspondent aux valeurs NEDC et sont susceptibles d'évolution en application de la nouvelle procédure d'homologation européenne (WLTP). Pour davantage d'informations, nous vous invitons à contacter votre concessionnaire ou à consulter notre page dédiée sur notre site Internet : [Audi.fr/WLTP](http://Audi.fr/WLTP)

S'agissant des véhicules, les coûts liés à l'établissement de la carte grise ne sont pas inclus dans les prix indiqués. Il résulte de ce qui précède que les informations présentées dans le Configurateur ne peuvent pas constituer un document contractuel et ne sauraient fonder une action en justice. Les prix affichés sur le configurateur ne prennent pas en compte toutes les actions commerciales et les promotions en cours. Nous recommandons à l'utilisateur du configurateur de prendre contact avec nos concessionnaires AUDI afin de bénéficier d'une offre détaillée aux meilleures conditions. Nous vous rappelons par ailleurs que les distributeurs automobiles AUDI sont des commerçants indépendants, seuls habilités à fournir des informations précises et actuelles sur les caractéristiques et les tarifs des produits qu'ils commercialisent. Pour obtenir des informations précises et actualisées, notamment sur les tarifs, disponibilités, caractéristiques, contenu et variantes des différents produits figurant sur ce Configurateur, nous vous recommandons de vous renseigner auprès du distributeur AUDI de votre choix. Nous vous rappelons enfin que les distributeurs automobiles AUDI ne commercialisent pas forcément l'ensemble des produits proposés sur ce Configurateur.

(Toutes les indications sont basées sur le marché français.) Prix indiqué ci-dessus, 20% TVA inclus.

### Label pneumatique UE et caractéristiques techniques

Label pneumatique UE : depuis le 1er novembre 2012, tous les pneumatiques vendus dans l'UE (voitures et utilitaires) et fabriqués après le 1er juillet 2012 (DOT 2712) doivent faire figurer un nouveau label européen. Cette nouvelle réglementation a pour but d'améliorer la sécurité tout en réduisant l'impact économique et environnemental des transports. Ce nouveau label informe les consommateurs sur des critères essentiels pour le choix d'un pneumatique. Plus d'informations sur [www.audi.fr/labelpneumatiqueUE](http://www.audi.fr/labelpneumatiqueUE)