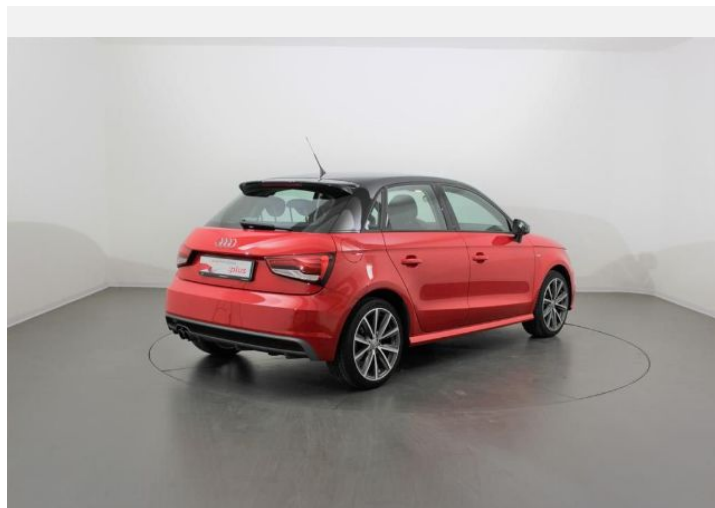
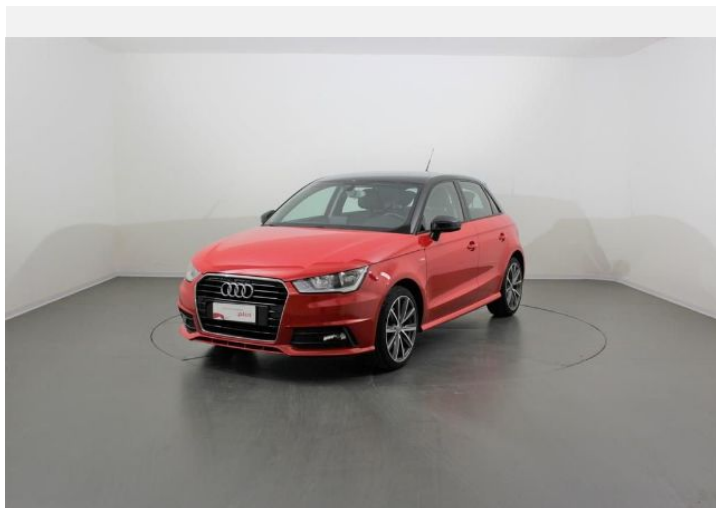




Audi A1

Admired 1.4 TFSI 92 kW (125 PS) 6 marce

Prezzo totale : 16.500,00 EUR



Audicode

A6JFF8BR

www.audi.it/A6JFF8BR



Riepilogo

Audi Audi A1

Admired 1.4 TFSI 92 kW (125 PS) 6 marce

Prezzo totale

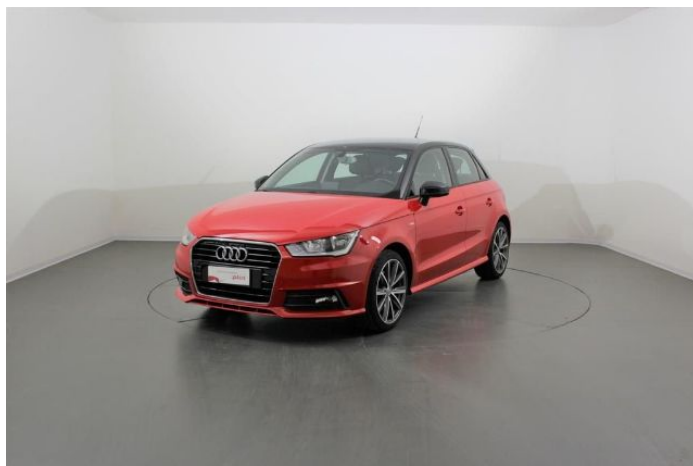
16.500,00 EUR

Colore esterni

Colore interni

Dati tecnici

Motorizzazione	Motore a ciclo Otto a 4 cilindri in linea con iniezione diretta di benzina, turbocompressore a gas di scarico e intercooler indiretto
Cilindrata (ccm)	1395 ccm
Coppia max	200 da 1400 - 4000 Nm a giri/min
Velocità massima	204 km/h
Accelerazione 0-100 km/h	8,9 secondi
Tipo carburante	Benzina



Maggiori dettagli

Tipo di veicolo	Auto usata
Anno	1-feb-2017
Chilometraggio	60.010 km

Garanzia Nessuna

Audicode
A6JFF8BR

La vostra configurazione su audi.it
www.audi.it/A6JFF8BR

Numero commessa
4326817



Dati tecnici

Motore

Motorizzazione	Motore a ciclo Otto a 4 cilindri in linea con iniezione diretta di benzina, turbocompressore a gas di scarico e intercooler indiretto
max potenza CV	125 CV
Cilindrata (ccm)	1395 ccm
max potenza KW	92 kW
Coppia max	200 da 1400 - 4000 Nm a giri/min

Trasmissione

Trazione	anteriore con ESC
Cambio	manuale a 6 marce

Massa

Massa a vuoto	1180 kg
Massa ammessa sul tetto/gancio traino	75/50 kg
Massa complessiva ammessa	1625 kg

Massa rimorchiabile ammessa

Con pendenza del 8%	1200 kg
Non frenata	590 kg
Con pendenza del 12%	1200 kg

Volumi

Volume vano bagagli	270 Litri
Capacità serbatoio carburante	45 Litri (circa)

Prestazioni

Accelerazione 0-100 km/h	8,9 secondi
Velocità massima	204 km/h

classi dell'assicurazione

Parte Kasko	18
-------------	----



Consumo ed emissioni

Consumo di carburante (NEDC)¹

Consumo di benzina urbano ¹	6,6 l/100 km
Consumo di benzina ciclo extraurbano ¹	4,2 l/100 km
Consumo di benzina combinato ¹	5,1 l/100 km

Emissioni di CO ₂ nel ciclo combinato (NEDC) ¹	118 g/km
--	----------



Contatto

Partner

AUTOCENTRO BAISTROCCHI S.P.A.

Via La Spezia, 166
43126 PARMA

Telefono: 0521 1779361

Fax: 0521 1779090

E-Mail: franco.signifredi@baistrocchi.it



Maggiori informazioni (Disclaimer)

¹ Il consumo di carburante e le emissioni di CO₂ di una vettura non dipendono solo dall'utilizzo efficiente del carburante della vettura stessa, ma anche dallo stile di guida e da altri fattori non tecnici. La CO₂ è il gas serra che incide maggiormente sul surriscaldamento globale. I dati relativi al consumo di carburante e alle emissioni di CO₂ si riferiscono esclusivamente a quanto rilevato dal Costruttore - secondo i metodi di misurazione previsti dalla normativa - al momento dell'omologazione delle vetture e non rispettano necessariamente i valori delle specifiche vetture usate qui offerte nelle loro attuali condizioni

Prezzi validi dal 1° settembre 2015, IVA e tassa d'immatricolazione incluse.