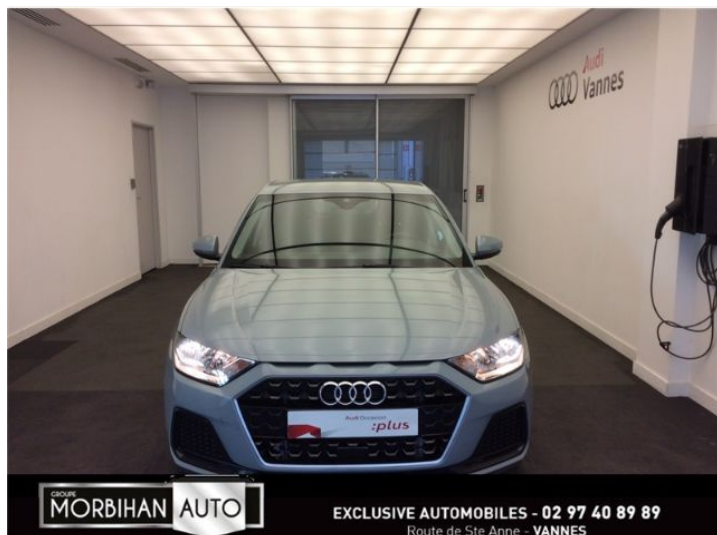




Audi A1 Sportback

Design 30 TFSI 6-vitesses

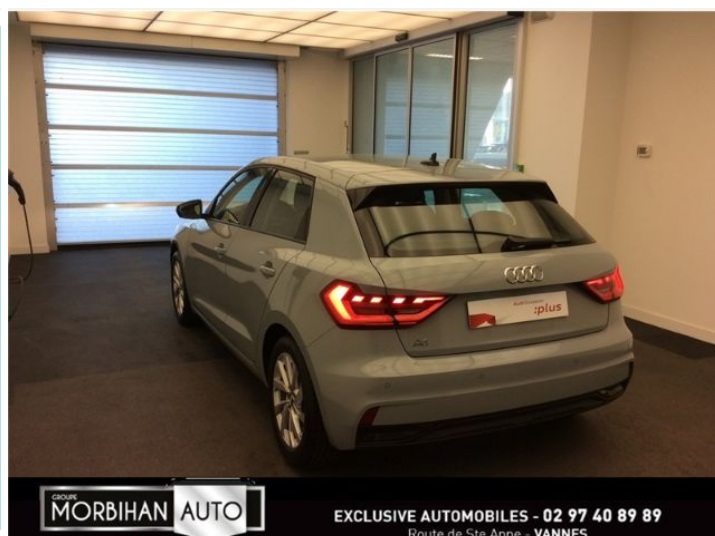
Prix total : 24 590,00 €



LIVRAISON A DOMICILE
PARTOUT EN FRANCE

GRATUIT SUR TOUT LE MORBIHAN

*Sur devis hors du Morbihan
LES LIVRAISONS S'EFFECTUENT DANS LE PLUS STRICT RESPECT DES GESTES BARRIERES



Code Audi

A6MHP80K

www.audi.fr/A6MHP80K



Sommaire

Audi Audi A1 Sportback
Design 30 TFSI 6-vitesses

Prix total
24 590,00 €

Couleurs extérieures

Gris Flèche Nacré

Couleurs intérieures

sellerie	Noir-Noir-Gris Acier
tableau de bord	Noir-Noir
moquette	Noir
pavillon	Gris Titane

Caractéristiques techniques

Cylindrée (ccm)	999 ccm
Puissance max.	85 (116)/5000-5500 kW (ch) à tr/mn
Couple max.	200/2000 - 3500 Nm/min -1
Vitesse maximale	203 km/h
Accélération 0-100 km/h	9,5 s
Carburant	Super Sans Plomb 95



Plus de détails

Type de véhicule	Voiture d'occasion
Année	21 févr. 2020
Kilométrage	20 543 km

Garantie	Aucun
-----------------	-------

Code Audi
A6MHP80K

Votre configuration sur Audi.fr
www.audi.fr/A6MHP80K

Numéro de commission
11117

Les équipements en option

(1/2)

Gris Flèche Nacré

Feux arrière à LED

Boîtiers de rétroviseurs extérieurs dans la teinte du véhicule



Suppression du monogramme puissance/technologie

Accoudoir central à l'avant

Éléments d'équipement intérieur en similicuir



Applications décoratives étendues sur le tableau de bord façon verre en noir

Style aluminium à l'intérieur

Climatisation automatique confort 2 zones

Pack rangement

Les équipements en option

(2/2)

Pack Coffre

MMI Radio plus

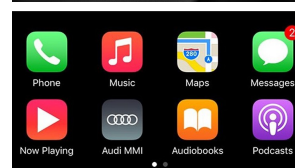
Audi smartphone interface

Assistant de démarrage en côte

Audi parking system à l'arrière

Audi pre sense basic

Régulateur de vitesse



Les équipements de série

(1/2)

Intérieurs

N0D Tissu Debüt

Finitions & packs

WAF Finition Design

Peintures

6H0 Arches de toit et pavillon dans la teinte du véhicule

Roues & pneumatiques

C2P Jantes en aluminium coulé en style turbine à 10 branches, dimension 6,5J x 16 avec pneus 195/55 R16

I09 Pneus 195/55 R16 91V xl

1PE Ecrous anti-vol

1S2 Outillage de bord

7K1 Affichage de contrôle de pression des pneus

1G8 Kit de crevaision

Phares

8ID Projecteurs

8K4 Feux de jour

8WA Sans phares antibrouillards

8N6 Détecteur de pluie et de luminosité

Design extérieur

5J1 Becquet arrière de série

2JK Pare-chocs Advanced

4ZA Baguettes décoratives standard

Toits & vitres

4R4 Lève-glaces électriques

4KC Vitrage athermique

Sièges

Q1A Sièges standard à l'avant

3Q6 Appuie-têtes à l'arrière

5ZF Appuie-têtes à l'avant

3L3 Siège du passager avant réglable en hauteur

3A2 Fixation pour siège-enfant iSize côté passager avant et sièges arrière extérieurs

3NZ Dossier de banquette arrière rabattable

Design intérieur

6NJ Ciel de pavillon en tissu

0UK Applications décoratives étendues en laque diamant Gris Argent

5MB Applications décoratives structure polygone en laque fine Ardoise

7M3 Enjoliveurs de seuil de porte avec inserts en aluminium à l'avant

0TD Tapis de sol à l'avant et à l'arrière

Les équipements de série

(2/2)

Volants & éléments de commande

1XC	Volant cuir en style à 3 branches avec multifonction
6PC	Poignée de frein à main en cuir

Confort

6XC	Rétroviseurs extérieurs réglables électriquement
4I2	Clé à radiocommande, sans SAFELOCK
9JA	Version non fumeur

Infotainment

9S0	Digital cockpit
8RL	6 haut-parleurs
RCM	MMI Radio plus
QV3	Réception radio numérique
EL1	Audi connect Remote & Control (pour MMI Radio plus)
QH1	Système de dialogue vocal
9ZX	Interface Bluetooth

Systèmes d'assistance

6K2	Audi Pre Sense front
7Y4	Avertissement de franchissement de ligne

Technologies et sécurité

1KV	Freins à disque à l'arrière, 14 pouces
1ZM	Freins à disque à l'avant, 15 pouces

Technologies et sécurité

1AS	Programme électronique de stabilisation ESP
2H0	Sans "drive select"
1JP	Trains roulants de série
2UA	Version normale
4UF	Airbag pour conducteur et passager avant avec désactivation de l'airbag du passager avant
3QT	Ceintures automatiques trois points avec rétracteurs et réglage en hauteur à l'avant
4X3	Airbags latéraux à l'avant et système d'airbag de tête
1I0	Indicateur d'occupation de siège
3ZU	Ceintures automatiques trois points à l'arrière à l'extérieur avec label ECE et tenseur pour UE28
7L6	Système start/stop avec récupération d'énergie
1T3	Trousse de secours avec triangle de présignalisation



Remarques du Partenaire

Pack Cuir;Pack Rangement;Pack coffre;Audi Smartphone Interface;Audi Pre Sense Basic;Style aluminium à l'intérieur;Audi Hill Hold Assist (Assistant de démarrage en côte);Suppression de l'inscription de la puissance/technologie;6 HP passifs ; 4 à l'AV avec 40 Watts et 2 à l'AR avec 20 Watts;Affichage de contrôle de pression des pneus;Appel d'urgence Audi connect;Applications décoratives étendues en laque diamant Gris Argent dans l'insert du diffuseur d'air et de la console centrale ainsi que dans la poignée de la commande intérieure de verrouillage des portières;Applications décoratives étendues sur le tableau de bord façon verre en noir, de l'écran couleur MMI touch jusqu'aux triangles de portières AV façon verre en noir;Applications décoratives structure polygone en laque fine Ardoise;Audi connect sécurité et assistance en ligne;Audi Parking System AR;Audi Pre Sense front;Avertissement de franchissement de ligne;Boîtiers de rétroviseurs extérieurs , sauf couleur carrosserie sur Blanc Cortina;Calandre en Noir Titane;Châssis standard;Ciel de pavillon en tissu Gris Titane;Contrôle électronique de stabilisation (ESC);Détecteur de pluie et de luminosité;Détecteur d'occupation des sièges;Diffuseur en Noir Titane mat;Digital cockpit;Dossier de banquette AR rabattable en deux parties 40:60 ou entièrement;Eclairage intérieur à LED;Ecrous de roues antivol;Encadrement de calandre en Argent Aluminium mat;Essuie-glace AR à intermittence;Feux AR à LED;Feux de brouillard AR;Fixation pour siège enfant ISOFIX côté passager AV et pour les sièges extérieurs AR;Interface Bluetooth;Interface USB de type A pour le chargement d'appareils externes uniquement;Lève-vitres électriques à l'AV et à l'AR;Lèvres de becquet latérales à l'AV en noir mat grainé;Lèvres de pare-chocs à l'AV en noir mat grainé;Limiteur de vitesse;Moultures de seuil avec insert en aluminium à l'AV;Pare-brise en verre athermique avec bande grise;Prises d'air latérales à l'AV en noir mat grainé avec encadrement C en Noir Titane;Rétroviseur intérieur jour/nuit manuel;Rétroviseurs extérieurs réglables électriquement;Sellerie en tissu Debut;Set de réparation pour pneus;Sièges conducteur passager AV réglables en hauteur;Sièges standard à l'AV;Système Start & Stop;Tapis de sol à l'AV et à l'AR;Trousse de secours avec triangle de présignalisation;Vitres athermiques;Volant en cuir style 3 branches avec multifonctions



Caractéristiques techniques

Moteur

Puissance	30
Puissance max.	85 (116)/5000-5500 kW (ch) à tr/mn
Puissance max (ch)	116 PS
Cylindrée (ccm)	999 ccm
Puissance max (KW)	85 kW
Couple max.	200/2000 - 3500 Nm/min -1

Poids

Poids à vide	1211 kg
Poids sur pavillon/à la flèche	75/- kg

Volume

Volume du coffre	335/1090 l
Volume du réservoir	40 l

Performances

Accélération 0-100 km/h	9,5 s
Vitesse maximale	203 km/h

Efficienc

Etiquette énergie	B
-------------------	---

Catégorie d'assurance

Multirisques limitée	17
Responsabilité civile	14
Tous risques	17

efficiency-class

Etiquette énergie	B
-------------------	---

drive-line

Mode de transmission	traction
Boîte de vitesses	6 vitesses



Consommation et émissions

Consommation selon WLTP¹

basse ¹	7,3 l/100km
moyenne ¹	5,6 l/100km
élevée ¹	5,0 l/100km
extra élevée ¹	5,9 l/100km
en cycle mixte ¹	5,8 l/100km

Émissions de CO ₂ en cycle mixte ¹	130 g/km
--	----------

Emission Categories	Euro 6d-TEMP- EVAP-ISC
---------------------	---------------------------



Contact

Partenaire Audi

EXCLUSIVE AUTOMOBILES SAS SODIFODI

Rue BELL LAROISEAU II BP 280
56007 VANNES CEDEX

Téléphone: 0297408989

FAX: 0297631710



Plus d'informations

¹ Depuis le 1er septembre 2018, les véhicules légers neufs sont réceptionnés en Europe sur la base de la procédure d'essai harmonisée pour les véhicules légers (WLTP), procédure d'essai permettant de mesurer la consommation de carburant et les émissions de CO₂, plus réaliste que la procédure NEDC précédemment utilisée.

Label pneumatique UE : depuis le 1er novembre 2012, tous les pneumatiques vendus dans l'UE (voitures et utilitaires) et fabriqués après le 1er juillet 2012 (DOT 2712) doivent faire figurer un nouveau label européen. Cette nouvelle réglementation a pour but d'améliorer la sécurité tout en réduisant l'impact économique et environnemental des transports. Ce nouveau label informe les consommateurs sur des critères essentiels pour le choix d'un pneumatique. Plus d'informations sur www.audi.fr/labelpneumatiqueUE