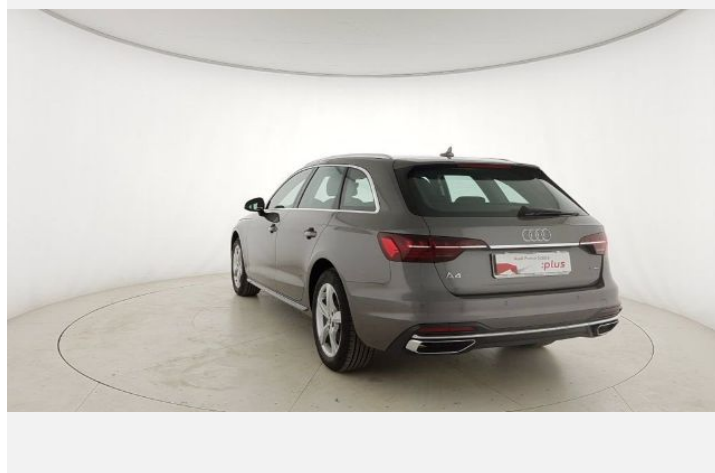
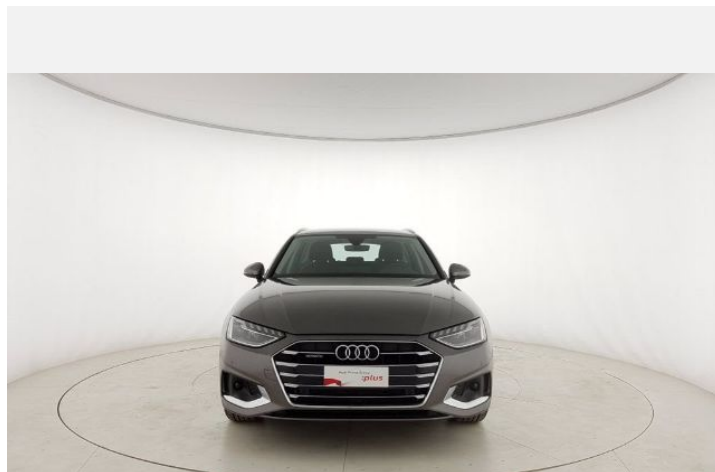
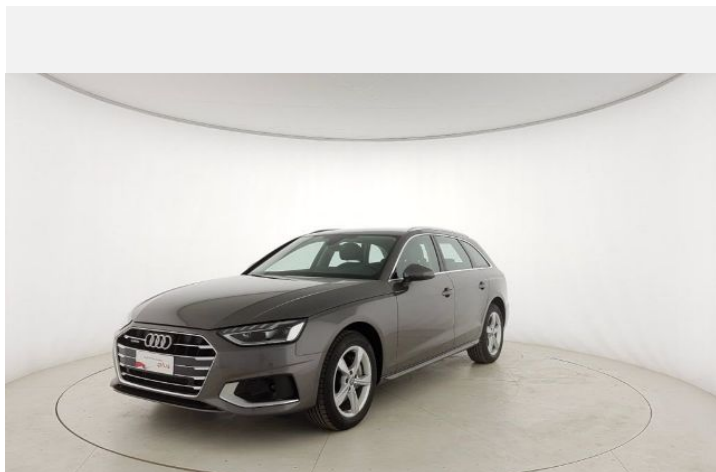




# Audi A4 Avant

Business Advanced 40 TDI quattro S tronic

Prezzo totale : 39.500,00 EUR



Audicode

**A74U3T2A**

[www.audi.it/A74U3T2A](http://www.audi.it/A74U3T2A)



# Riepilogo

---

## Audi Audi A4 Avant

Business Advanced 40 TDI quattro S tronic

## Prezzo totale

39.500,00 EUR

---

## Colore esterni

---

## Colore interni

---

## Dati tecnici

Motorizzazione	Motore Diesel a 4 cilindri in linea con sistema d'iniezione diretta Common Rail, turbocompressore a gas di scarico.
Cilindrata (ccm)	1968 ccm
Coppia max	400 da 1750 - 3000 Nm a giri/min
Velocità massima	210 km/h
Accelerazione 0-100 km/h	7,6 secondi
Tipo carburante	Diesel



---

## Maggiori dettagli

Tipo di veicolo	Auto usata
Anno	1-feb-2020
Chilometraggio	350 km

---

<b>Garanzia</b>	Nessuna
-----------------	---------

---

**Audicode**  
A74U3T2A

**La vostra configurazione su audi.it**  
[www.audi.it/A74U3T2A](http://www.audi.it/A74U3T2A)

**Numero commessa**  
4402941

## Dati tecnici

### Motore

Motorizzazione	Motore Diesel a 4 cilindri in linea con sistema d'iniezione diretta Common Rail, turbocompressore a gas di scarico.
Power Level	40
max potenza CV	190 CV
Cilindrata (ccm)	1968 ccm
max potenza KW	140 kW
Coppia max	400 da 1750 - 3000 Nm a giri/min

### Trasmissione

Trazione	quattro
Cambio	S tronic a 7 rapporti

### Massa

Massa a vuoto	1750 kg
Massa ammessa sul tetto/gancio traino	90/80 kg

### Massa rimorchiabile ammessa

Con pendenza del 8%	2000 kg
Non frenata	750 kg
Con pendenza del 12%	1800 kg

### Volumi

Volume vano bagagli	495/1495 Litri
Capacità serbatoio carburante	58 Litri (circa)

### Prestazioni

Accelerazione 0-100 km/h	7,6 secondi
Velocità massima	210 km/h

### classi dell'assicurazione

Parte Kasko	23
-------------	----



# Consumo ed emissioni

---

## Consumo di carburante (NEDC)<sup>1</sup>

Consumo di diesel urbano <sup>1</sup>	5,7 l/100km
Consumo di diesel ciclo extraurbano <sup>1</sup>	4,6 l/100km
Consumo di diesel combinato <sup>1</sup>	5,0 l/100km

---

Emissioni di CO <sub>2</sub> nel ciclo combinato (NEDC) <sup>1</sup>	131 g/km
--	----------



---

# Contatto

Partner

**SESTO AUTOVEICOLI S.P.A.**

Viale Edison, 130  
20099 SESTO SAN GIOVANNI

Telefono: 02 262831

Fax: 02 26283280

E-Mail: [massimo.bardile@sestoautoveicoli.it](mailto:massimo.bardile@sestoautoveicoli.it)



## Maggiori informazioni (Disclaimer)

<sup>1</sup> Il consumo di carburante e le emissioni di CO<sub>2</sub> di una vettura non dipendono solo dall'utilizzo efficiente del carburante della vettura stessa, ma anche dallo stile di guida e da altri fattori non tecnici. La CO<sub>2</sub> è il gas serra che incide maggiormente sul surriscaldamento globale. I dati relativi al consumo di carburante e alle emissioni di CO<sub>2</sub> si riferiscono esclusivamente a quanto rilevato dal Costruttore - secondo i metodi di misurazione previsti dalla normativa - al momento dell'omologazione delle vetture e non rispettano necessariamente i valori delle specifiche vetture usate qui offerte nelle loro attuali condizioni

Prezzi validi dal 1° settembre 2015, IVA e tassa d'immatricolazione incluse.