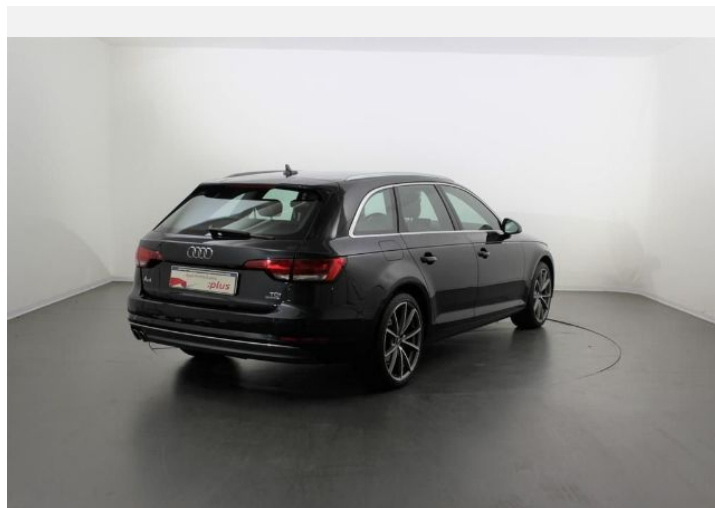
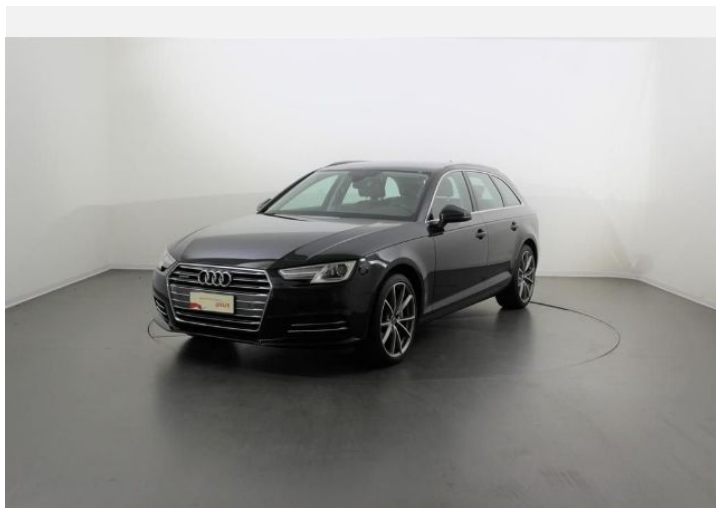




Audi A4 Avant

Business Sport 2.0 TDI quattro 140 kW (190 CV) S tronic

Prezzo totale : 24.900,00 EUR



Audicode

A80CY52J

www.audi.it/A80CY52J



Riepilogo

Audi Audi A4 Avant

Business Sport 2.0 TDI quattro 140 kW (190 CV) S tronic

Prezzo totale

24.900,00 EUR

Colore esterni

Blu luna metallizzato

Colore interni

rivestimento sedili Marrone nocciola

cruscotto nero

moquette nero

cielo grigio titanio

Dati tecnici

Motorizzazione Motore Diesel a 4 cilindri in linea con sistema d'iniezione diretta Common Rail, turbocompressore a gas di scarico con turbina a geometria variabile (VTG) e sistema di distribuzione con doppio albero a camme in testa (DOHC)

Cilindrata (ccm) 1968 ccm

Coppia max 400 da 1750 - 3000 Nm a giri/min

Velocità massima 230 km/h

Accelerazione 0-100 km/h 7,4 secondi

Tipo carburante Diesel senza zolfo



Maggiori dettagli

Tipo di veicolo Auto usata

Anno 1-mag-2016

Chilometraggio 81.173 km

Garanzia Nessuna

Audicode
A80CY52]

La vostra configurazione su audi.it
www.audi.it/A80CY52

Numero commessa
4005424

Equipaggiamento configurato

(1/2)

Blu luna metallizzato

Cerchi in lega di alluminio Audi Sport 8,5 J x 19 a 5 razze a V, look titanio, torniti a specchio, con logo RS e pneumatici 255/35 R 19

Cerchi in lega di alluminio Audi Sport 8,5 J x 19 a 5 razze a V, look titanio, torniti a specchio con logo RS, con pneumatici 245/35 R 19 93Y XL

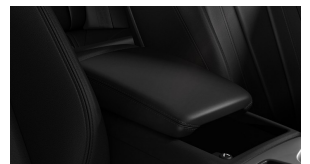
Pneumatici 255/35 R 19

Ruota di scorta minispare

Sensore pioggia/luci



Appoggiaabbraccia centrale anteriore comfort



Sedili rivestiti in pelle Milano

Volante multifunzionale plus in pelle a 3 razze



Pacchetto luci

Equipaggiamento configurato

(2/2)

Climatizzatore automatico comfort a 3 zone



Accendisigari e posacenere

Modulo di navigazione MMI®

MMI Radio

Audi smartphone interface



Audi Soundsystem



Predisposizione per navigatore

Sistema di ausilio al parcheggio plus

Assistenza alla partenza



Regolatore di velocità



Serbatoio AdBlue da 24 litri



Equipaggiamento di serie

(1/2)

Esterni

6FA	Gusci specchietti retrovisivi esterni in colore carrozzeria
3S1	Mancorrenti al tetto in alluminio anodizzato
2K6	Paraurti
2Z1	Denominazione modello/logo
4ZB	Pacchetto esterno lucido

Gruppi ottici

8Q2	Regolazione automatica della profondità dei fari (statica)
8SA	Gruppi ottici posteriori
8IH	Xenon plus
8K4	Luci diurne in tecnica a LED a basso consumo energetico

Sistemi per il tetto e cristalli

3FA	Senza apertura nel tetto (tetto integrale)
5XK	Alette parasole sul lato conducente e passeggero, ripiegabili e ruotabili, con specchietti di cortesia
4KC	Lunotto termico con temporizzatore
4GF	Vetri atermici in tonalità verde, parabrezza acustico in vetro stratificato

Sedili

Q1D	Sedili anteriori sportivi
3Q1	Appoggiatesta posteriori (3) con regolazione manuale dei due appoggiatesta posteriori laterali

Sedili

5ZF	Appoggiatesta anteriori (2) con regolazione manuale
3L3	Sedili anteriori regolabili manualmente in altezza, longitudinalmente e per l'inclinazione dello schienale
4A0	Senza riscaldamento sedile
3B3	Sistema di ancoraggio ISOFIX e 3° punto di ancoraggio Top Tether
3NT	Sedili posteriori con schienale ribaltabile

Pacchetti

WNH	Versione Business
-----	-------------------

Cerchi e Pneumatici

1S1	Attrezzi di bordo e cric nel vano bagagli
7K1	Sistema di controllo pressione pneumatici

Interni

6NJ	Cielo dell'abitacolo in tessuto
5TT	Inseriti in alluminio Ellipse
7M1	Listelli sottoporta con inserto in alluminio
0TD	Tappetini anteriori e posteriori

Elementi di comando

7F9	Pomello leva cambio in pelle
6F0	Senza logo



Equipaggiamento di serie

(2/2)

Comfort

6XE	Specchietti retrovisivi esterni regolabili, ripiegabili e riscaldabili elettricamente con dispositivo bordo marciapiede per specchietto lato passeggero
5SL	Specchietto retrovisivo esterno sinistro, asferico
5RU	Specchietto retrovisivo esterno destro convesso (grande campo visivo)
4L2	Specchietto retrovisivo interno schermabile manualmente
7AA	Dispositivo antiavviamento elettronico (immobilizer Audi)
5NC	Cofano vano bagagli a sblocco automatico
4H3	Chiusura di sicurezza per bambini, manuale
4E0	Cofano vano bagagli a sblocco automatico
4I7	Chiusura centralizzata con telecomando
1D0	Senza dispositivo di traino
3GD	Fondo del vano di carico double-face

Infotainment

U5A	Strumentazione a illuminazione regolabile
9S5	Sistema d'informazioni per il conducente con display monocromatico
9WC	Senza Predisposizione per Rear Seat Entertainment
9ZX	Interfaccia Bluetooth

Sistemi di assistenza

6K8	Audi pre sense city
-----	---------------------

Sistemi di assistenza

QK1	Fotocamera e o sensore di distanza (sistema di assistenza al conducente)
-----	--

Sicurezza e Tecnica

OP0	Terminali di scarico visibili
1KD	Freni posteriori a disco
1LC	Impianto frenante
2H9	Audi drive select
1BA	Assetto dinamico
GH1	Differenziale centrale autobloccante
QZ7	Servosterzo elettromeccanico
4UF	Airbag full-size conducente e passeggero anteriore
0M2	Serbatoio 58 l.
4X3	Airbag laterali anteriori e sistema di airbag laterali per la testa
9P6	Sistema di controllo cinture di sicurezza per conducente e passeggero con segnale acustico e visivo
7L8	Sistema Start & Stop
1T3	Kit di pronto soccorso e triangolo di emergenza nel vano bagagli



Dati tecnici

Motore

Motorizzazione	Motore Diesel a 4 cilindri in linea con sistema d'iniezione diretta Common Rail, turbocompressore a gas di scarico con turbina a geometria variabile (VTG) e sistema di distribuzione con doppio albero a camme in testa (DOHC)
max potenza CV	190 CV
Cilindrata (ccm)	1968 ccm
max potenza KW	140 kW
Coppia max	400 da 1750 - 3000 Nm a giri/min

Trasmissione

Trazione	integrale permanente quattro®
Cambio	S tronic a 7 rapporti

sospensioni

Pneumatici	225/50 R 17
Cerchi	in lega di alluminio 7,5 J x 17 a 5 razze a Y

Massa

Massa a vuoto	1690 kg
Massa ammessa sul tetto/gancio traino	90/80 kg

Volumi

Volume vano bagagli	505/1510 Litri
Capacità serbatoio carburante	58 (12 con AdBlue) Litri (circa)

Prestazioni

Accelerazione 0-100 km/h	7,4 secondi
Velocità massima	230 km/h

classi dell'assicurazione

Parte Kasko	23
-------------	----



Consumo ed emissioni

Consumo di carburante (NEDC)¹

Consumo di diesel urbano ¹	5,2 l/100 km
Consumo di diesel ciclo extraurbano ¹	4,1 l/100 km
Consumo di diesel combinato ¹	4,5 l/100 km

Emissioni di CO ₂ nel ciclo combinato (NEDC) ¹	116 g/km
--	----------



Contatto

Partner

AUROCENTRO BAISTROCCHI S.P.A.

Via La Spezia, 166
43126 PARMA

Telefono: 0521 1779361

Fax: 0521 1779090



Maggiori informazioni (Disclaimer)

¹ Il consumo di carburante e le emissioni di CO₂ di una vettura non dipendono solo dall'utilizzo efficiente del carburante della vettura stessa, ma anche dallo stile di guida e da altri fattori non tecnici. La CO₂ è il gas serra che incide maggiormente sul surriscaldamento globale. I dati relativi al consumo di carburante e alle emissioni di CO₂ si riferiscono esclusivamente a quanto rilevato dal Costruttore - secondo i metodi di misurazione previsti dalla normativa - al momento dell'omologazione delle vetture e non rispettano necessariamente i valori delle specifiche vetture usate qui offerte nelle loro attuali condizioni

Prezzi validi dal 1° settembre 2015, IVA e tassa d'immatricolazione incluse.