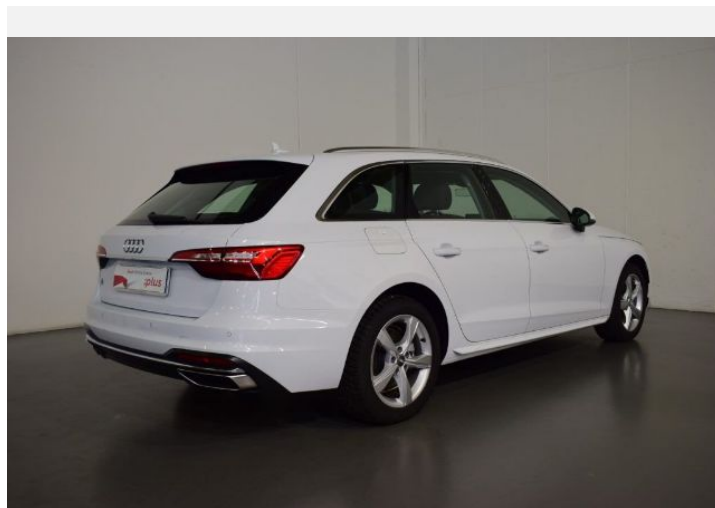




# Audi A4 Avant

Business Advanced 35 TDI S tronic

Prezzo totale : 34.900,00 EUR



Audicode

**A8UCU0N4**

[www.audi.it/A8UCU0N4](http://www.audi.it/A8UCU0N4)



# Riepilogo

**Audi Audi A4 Avant**  
Business Advanced 35 TDI S tronic

**Prezzo totale**  
34.900,00 EUR

## Colore esterni

Bianco ghiaccio metallizzato

## Colore interni

rivestimento sedili	nero
cruscotto	nero
moquette	nero
cielo	grigio titanio

## Dati tecnici

Motorizzazione	Motore Diesel a 4 cilindri in linea con sistema di iniezione Common Rail e turbocompressore a gas di scarico, Mild Hybrid Electric Vehicle (MHEV)
Cilindrata (ccm)	1968 ccm
Coppia max	380 da 1500 - 2750 Nm a giri/min
Velocità massima	210 km/h
Accelerazione 0-100 km/h	8,5 secondi
Tipo carburante	Diesel



## Maggiori dettagli

Tipo di veicolo	Auto usata
Anno	1-ott-2019
Chilometraggio	6.100 km

**Garanzia** Nessuna

**Audicode**  
A8UCU0N4

**La vostra configurazione su [audi.it](http://audi.it)**  
[www.audi.it/A8UCU0N4](http://www.audi.it/A8UCU0N4)

**Numero commessa**  
4076279

# Equipaggiamento configurato

---

Bianco ghiaccio metallizzato

---

---

Attrezzi di bordo e cric nel vano bagagli

---

---

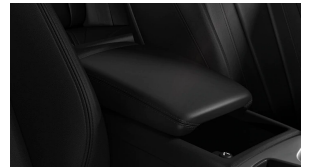
Ruota di scorta minispare

---

---

Appoggiabraccia centrale anteriore comfort

---



---

Climatizzatore automatico comfort a 3 zone

---



---

Audi virtual cockpit plus

---



---

Audi smartphone interface

---

---

Serbatoio AdBlue da 24 litri

---

# Equipaggiamento di serie

(1/3)

---

## Pacchetti

WK4	Versione Business
WIA	Versione Business Advanced - S line edition

---

## Cerchi e Pneumatici

V17	Cerchi in lega di alluminio 7,5 J x 17 con design dinamico a 5 razze e pneumatici 225/50 R17
H3U	Pneumatici 225/50 R17 con resistenza al rotolamento ottimizzata (velocità massima 210 km/h)
7K1	Sistema di controllo pressione pneumatici

---

## Gruppi ottici

8EX	Proiettori anteriori in tecnologia LED
8VG	Gruppi ottici posteriori a LED
8K4	Luci diurne

---

## Esterni

6FA	Gusci specchietti retrovisivi esterni in colore carrozzeria
3S1	Mancorrenti al tetto in alluminio anodizzato
2K5	Caratterizzazione estetica Advanced
6JD	Maniglie nel colore carrozzeria
2Z7	Logo modello
4ZB	Pacchetto esterno lucido

---

## Sistemi per il tetto e cristalli

5XK	Alette parasole sul lato conducente e passeggero
4KC	Vetro atermico
4GF	Parabrezza con isolamento acustico

---

## Sedili

Q1A	Sedili anteriori normali
3L3	Regolazione manuale di altezza, posizione longitudinale, schienale, poggiatesta per sedile passeggero anteriore
7P1	Supporto lombare a 4 vie per i sedili anteriori
5ZF	Poggiatesta anteriori
3B3	Sistema di ancoraggio ISOFIX e 3° punto di ancoraggio Top Tether
3NT	Sedili posteriori con schienale ribaltabile

---

## Comfort

6XK	Specchietti retrovisori esterni, regolabili, riscaldabili, ripiegabili elettricamente e schermabili automaticamente
5SL	Specchietto retrovisivo esterno sinistro, asferico
5RU	Specchietto retrovisivo esterno destro convesso
4L6	Specchietto retrovisivo interno schermabile automaticamente
7AA	Dispositivo antiavviamento elettronico (immobilizer Audi)
4H3	Chiusura di sicurezza per bambini, manuale

# Equipaggiamento di serie

(2/3)

## Comfort

4E0	Cofano vano bagagli a sblocco manuale
4I7	Chiusura centralizzata con telecomando
5A8	Rivestimento vano bagagli
3GD	Fondo del vano di carico double-face
9JA	Presse 12V nella consolle centrale anteriore e posteriore

## Rivestimenti

N2M	Sedili rivestiti in tessuto Index
-----	-----------------------------------

## Elementi di comando

1XW	Volante multifunzionale plus in pelle a 3 razze
-----	---

## Pacchetti luce

QQ5	Specchietti di cortesia illuminati
-----	------------------------------------

## Infotainment

7UG	Sistema di navigazione MMI plus con MMI touch
U5A	Strumento combinato, indicazione in km/h
8RM	6 altoparlanti passivi, 4 anteriori e 2 posteriori per un output totale di 100W
QV3	Ricezione radio digitale (DAB)
IT3	Audi connect Navigation & Infotainment plus
JE3	Service Call Audi connect
IW3	Audi connect Emergency call & Service

## Infotainment

9ZX	Interfaccia Bluetooth
-----	-----------------------

## Sistemi di assistenza

7X2	Sistema di ausilio al parcheggio plus
6K8	Audi pre sense city
8T6	Cruise control
QK1	Fotocamera e o sensore di distanza (sistema di assistenza al conducente)
UH1	Freno di stazionamento elettromeccanico

## Sicurezza e Tecnica

0P0	Terminali di scarico
1KD	Freni posteriori a disco
1LA	Freni anteriori a disco
2H9	Audi drive select
1BA	Assetto dinamico
6Y6	Limitazione della velocità massima a 210 km/h
QZ7	Servosterzo elettromeccanico
4UF	Disattivazione airbag passeggero anteriore
0M1	Serbatoio carburante da 54l
4X3	Airbag laterali anteriori e sistema di airbag laterali per la testa
9P6	Controllo allacciamento cinture
7L8	Sistema Start & Stop
1T3	Kit di pronto soccorso e triangolo di emergenza nel vano bagagli



---

# Equipaggiamento di serie

(3/3)

---

## Interni

0TD	Tappetini anteriori e posteriori in velluto
6NJ	Cielo vettura in tessuto
GTO	Superfici decorative
5MA	Inseriti in vernice diamantata grigio argento
7M1	Listelli sottoporta con inserto in alluminio non illuminato



# Dati tecnici

---

## Motore

Motorizzazione	Motore Diesel a 4 cilindri in linea con sistema di iniezione Common Rail e turbocompressore a gas di scarico, Mild Hybrid Electric Vehicle (MHEV)
Power Level	35
max potenza CV	163 CV
Cilindrata (ccm)	1968 ccm
max potenza KW	110 kW
Coppia max	380 da 1500 - 2750 Nm a giri/min

---

## Trasmissione

Trazione	anteriore
Cambio	S tronic a 7 rapporti

---

## Massa

Massa a vuoto	1703 kg
Massa ammessa sul tetto/gancio traino	90/80 kg

---

## Massa rimorchiabile ammessa

Con pendenza del 8%	1900 kg
Non frenata	750 kg
Con pendenza del 12%	1700 kg

---

## Volumi

Volume vano bagagli	495/1495 Litri
Capacità serbatoio carburante	54 Litri (circa)

---

## Prestazioni

Accelerazione 0-100 km/h	8,5 secondi
Velocità massima	210 km/h

---

## classi dell'assicurazione

Parte Kasko	23
-------------	----



# Consumo ed emissioni

---

## Consumo di carburante (NEDC)<sup>1</sup>

Consumo di diesel urbano <sup>1</sup>	4,3 l/100km
Consumo di diesel ciclo extraurbano <sup>1</sup>	3,6 l/100km
Consumo di diesel combinato <sup>1</sup>	3,9 l/100km

---

Emissioni di CO <sub>2</sub> nel ciclo combinato (NEDC) <sup>1</sup>	101 g/km
--	----------





---

# Contatto

Partner

**AUTOPOLAR S.P.A.**

CORSO ITALIA, 49  
33080 PORCIA

Telefono: 0434923114

Fax:

E-Mail: [dbitto@forzaquattro.net](mailto:dbitto@forzaquattro.net)



## Maggiori informazioni (Disclaimer)

<sup>1</sup> Il consumo di carburante e le emissioni di CO<sub>2</sub> di una vettura non dipendono solo dall'utilizzo efficiente del carburante della vettura stessa, ma anche dallo stile di guida e da altri fattori non tecnici. La CO<sub>2</sub> è il gas serra che incide maggiormente sul surriscaldamento globale. I dati relativi al consumo di carburante e alle emissioni di CO<sub>2</sub> si riferiscono esclusivamente a quanto rilevato dal Costruttore - secondo i metodi di misurazione previsti dalla normativa - al momento dell'omologazione delle vetture e non rispettano necessariamente i valori delle specifiche vetture usate qui offerte nelle loro attuali condizioni

Prezzi validi dal 1° settembre 2015, IVA e tassa d'immatricolazione incluse.