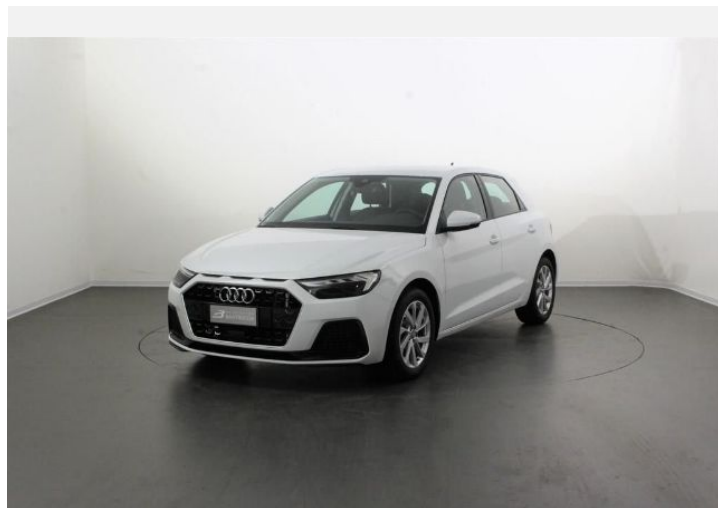




Audi A1 Sportback

Admired 30 TFSI 85 kW (116 PS) 6-marce

Prezzo totale¹: 19.000,00 EUR



Audicode

A9VQR8E8

www.audi.it/A9VQR8E8



Riepilogo

Audi Audi A1 Sportback

Admired 30 TFSI 85 kW (116 PS) 6-marce

Prezzo totale¹

19.000,00 EUR

Colore esterni

Bianco ghiaccio metallizzato

Colore interni

rivestimento sedili	nero
cruscotto	nero
moquette	nero
cielo	grigio titanio

Dati tecnici

Motorizzazione	Motore a ciclo Otto a 3 cilindri in linea con iniezione diretta di benzina, turbocompressore a gas di scarico
Cilindrata (ccm)	999 ccm
Coppia max	200 da 2000 - 3500 Nm a giri/min
Velocità massima	203 km/h
Accelerazione 0-100 km/h	9,5 secondi
Tipo carburante	Benzina



Maggiori dettagli

Tipo di veicolo	Auto usata
Anno	1-giu-2019
Chilometraggio	42.810 km

Garanzia Nessuna

Audicode
A9VQR8E8

La vostra configurazione su audi.it
www.audi.it/A9VQR8E8

Numero commessa
3836960

Equipaggiamento configurato

(1/2)

Bianco ghiaccio metallizzato

Pacchetto EVO

Attrezzi di bordo e cric

Ruota di scorta minispare

Fari posteriori in tecnica LED, con indicatori di direzione
dinamici posteriori

Fari anteriori e posteriori in tecnica LED, con indicatori di
direzione dinamici posteriori

Regolazione della profondità dei fari

Fari posteriori in tecnica LED, con indicatori di direzione
dinamici posteriori

Interni in look alluminio

Pacchetto luce diffusa in tecnica LED





Equipaggiamento configurato

(2/2)

Specchietti esterni ripiegabili e regolabili elettricamente,
riscaldabili, con funzione cordolo

Climatizzatore automatico

Pacchetto vano bagagli

Audi smartphone interface



Equipaggiamento di serie

(1/3)

Pacchetti

WDE Pacchetto Admired

Colori carrozzeria

6H0 Senza Arco del tetto in colore di contrasto

Cerchi e Pneumatici

C2P Cerchio in lega di alluminio da 16", 10 razze a turbina 6.5 J x 16 con pneumatici 195/55 R16 91V

I09 Pneumatici 195/55 R16 91V

7K1 Monitoraggio pressione pneumatici

Gruppi ottici

8K4 Luci diurne

8TB Fari retronebbia

8N6 Sensore luminosità e pioggia

Esterni

6FA Specchietti retrovisivi esterni in tinta carrozzeria

5J1 Spoiler posteriore standard

2JK Estetica Advanced

2Z8 Denominazione modello, tecnologia e motore

4ZA Modanature standard

Sistemi per il tetto e cristalli

4R4 Vetri elettrici anteriori e posteriori

8M1 Tergilavalunotto a funzionamento intermittente

4KC Vetri laterali atermici (in tonalità grigia) e lunotto posteriore riscaldabile con sensore di spengimento

4GF Parabrezza anteriore atermico

Sedili

Q1A Sedili anteriori normali

3Q6 Appoggiatesta posteriori

5ZF Appoggiatesta anteriori

6E3 Appoggiabraccia centrale anteriore

3L1 Regolazione manuale dei sedili per altezza seduta (solo per sedile conducente)

4A0 Senza riscaldamento sedile

3A2 ISOFIX

3NZ Panca posteriore abbattibile (60:40) con 2 appoggiatesta regolabili

Comfort

4L2 Specchietto retrovisivo interno schermabile manualmente

5SL Specchietto retrovisivo esterno sinistro, asferico

5RU Specchietto retrovisivo esterno destro convesso

2V1 Filtro polvere e polline

7AA Immobiliser



Equipaggiamento di serie

(2/3)

Comfort

8QM	Chiave per sistema di chiusura
4I2	Chiave con telecomando
9JA	Presa di corrente a 12V nella consolle centrale anteriore

Elementi di comando

7F9	Leva freno a mano
1XC	Volante a tre razze in pelle
6PA	Rivestimento dell'impugnatura leva freno a mano in materiale sintetico
2C5	Piantone dello sterzo di sicurezza

Infotainment

U5A	Strumento combinato, indicazione in km/h
9S0	Digital cockpit da 10,25"
I8V	Radio MMI plus con schermo touch da 8,8"
8RL	6 altoparlanti passivi
EL1	Audi connect Safety&Service
NZ2	Audi connect emergency call
QH1	Comando vocale per telefonia e media
9ZX	Interfaccia Bluetooth

Sistemi di assistenza

7X1	Sistema di ausilio al parcheggio
6K2	Audi pre-sense front
8T9	Limitatore di velocità

Sistemi di assistenza

7Y4	Lane departure warning (dispositivo di assistenza per mantenimento di corsia)
-----	---

Sicurezza e Tecnica

0P0	Terminali di scarico
1KV	Freni posteriori a disco da 14"
1ZM	Freni anteriori a disco da 15"
1AS	Controllo elettronico della stabilità (ESP)
2H0	Senza Audi drive select
1JP	Telaio di serie
QZ7	Servosterzo elettromeccanico
2UA	Versione normale
4UF	Disattivazione airbag anteriore
3QT	Cinture anteriori regolabili in altezza
4X3	Airbag anteriori e laterali per la testa
1I0	Riconoscimento sedile occupato
3ZU	Cinture di sicurezza posteriori
7L6	Sistema Start/Stop con recupero dell'energia
1T3	Materiali di pronto soccorso e triangolo di emergenza

Interni

0UA	Dettagli in nero
6NJ	Cielo vettura in tessuto grigio titanio
GT6	Accenti al cruscotto in nero lucido
5MA	Inserto al cruscotto verniciato in color nero con trama poligonale



Equipaggiamento di serie

(3/3)

Interni

7M3 Listelli in alluminio

0TC Tappetini anteriori

Rivestimenti

NOB Sedili rivestiti in tessuto Delta



Dati tecnici

Motore

Motorizzazione	Motore a ciclo Otto a 3 cilindri in linea con iniezione diretta di benzina, turbocompressore a gas di scarico
Power Level	30
max potenza CV	116 CV
Cilindrata (ccm)	999 ccm
max potenza KW	85 kW
Coppia max	200 da 2000 - 3500 Nm a giri/min

Trasmissione

Trazione	anteriore
Cambio	manuale a 6 marce

Massa

Massa a vuoto	1235 kg
Massa ammessa sul tetto/gancio traino	75/- kg

Volumi

Volume vano bagagli	335/1090 Litri
Capacità serbatoio carburante	40 Litri (circa)

Prestazioni

Accelerazione 0-100 km/h	9,5 secondi
Velocità massima	203 km/h

classi dell'assicurazione

Parte Kasko	17
-------------	----



Consumo ed emissioni

Consumo di carburante (NEDC)²

Consumo di benzina urbano ²	6,0 l/100km
Consumo di benzina ciclo extraurbano ²	4,2 l/100km
Consumo di benzina combinato ²	4,9 l/100km

Emissioni di CO ₂ nel ciclo combinato (NEDC) ²	111 g/km
--	----------



Contatto

Partner

AUROCENTRO BAISTROCCHI S.P.A.

Via La Spezia, 166
43126 PARMA

Telefono: 0521 1779361

Fax: 0521 1779090



Maggiori informazioni (Disclaimer)

¹ Le immagini mostrate hanno puro carattere esemplificativo. Sono possibili delle differenze.

² Il consumo di carburante e le emissioni di CO₂ di una vettura non dipendono solo dall'utilizzo efficiente del carburante della vettura stessa, ma anche dallo stile di guida e da altri fattori non tecnici. La CO₂ è il gas serra che incide maggiormente sul surriscaldamento globale. I dati relativi al consumo di carburante e alle emissioni di CO₂ si riferiscono esclusivamente a quanto rilevato dal Costruttore - secondo i metodi di misurazione previsti dalla normativa - al momento dell'omologazione delle vetture e non rispettano necessariamente i valori delle specifiche vetture usate qui offerte nelle loro attuali condizioni

Prezzi validi dal 1° settembre 2015, IVA e tassa d'immatricolazione incluse.