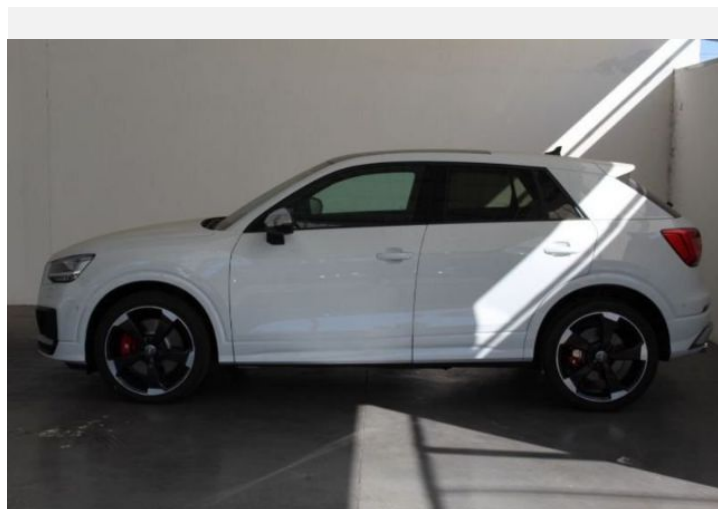




Audi Q2

sport attitude TFSI quattro S tronic

Prezzo totale : 53.900,00 EUR



Audicode

A9WZ285H

www.audi.it/A9WZ285H



Riepilogo

Audi Audi Q2
sport attitude TFSI quattro S tronic

Prezzo totale
53.900,00 EUR

Colore esterni

Colore interni

Dati tecnici

Motorizzazione	Motore a ciclo Otto a 4 cilindri in linea con iniezione diretta di benzina, turbocompressore a gas di scarico, tecnologia a 4 valvole
Cilindrata (ccm)	1984 ccm
Coppia max	400 da 2000 - 5200 Nm a giri/min
Velocità massima	250 km/h
Accelerazione 0-100 km/h	4,8 secondi
Tipo carburante	Benzina



Maggiori dettagli

Tipo di veicolo	Auto usata
Anno	1-lug-2020
Chilometraggio	100 km

Garanzia Nessuna

Audicode
A9WZ285H

La vostra configurazione su audi.it
www.audi.it/A9WZ285H

Numero commessa
3985607



Dati tecnici

Motore

Motorizzazione	Motore a ciclo Otto a 4 cilindri in linea con iniezione diretta di benzina, turbocompressore a gas di scarico, tecnologia a 4 valvole
max potenza CV	300 CV
Cilindrata (ccm)	1984 ccm
max potenza KW	221 kW
Coppia max	400 da 2000 - 5200 Nm a giri/min

Trasmissione

Trazione	quattro
Cambio	S tronic a 7 rapporti

Massa

Massa a vuoto	1663 kg
Massa ammessa sul tetto/gancio traino	60/75 kg

Massa rimorchiabile ammessa

Con pendenza del 8%	1600 kg
Non frenata	750 kg
Con pendenza del 12%	1400 kg

Volumi

Volume vano bagagli	355/1000 Litri
Capacità serbatoio carburante	55 Litri (circa)

Prestazioni

Accelerazione 0-100 km/h	4,8 secondi
Velocità massima	250 km/h

classi dell'assicurazione

Parte Kasko	22
-------------	----



Consumo ed emissioni

Consumo di carburante (NEDC)¹

Consumo di benzina urbano ¹	8,6 l/100km
Consumo di benzina ciclo extraurbano ¹	6,0 l/100km
Consumo di benzina combinato ¹	7,0 l/100km

Emissioni di CO ₂ nel ciclo combinato (NEDC) ¹	159 g/km
--	----------



Contatto

Partner

VANTI QUATTRO SRL

VIA DELL'INDUSTRIA, 36
40138 BOLOGNA

Telefono: 0515068811

Fax: 0515068840

E-Mail: bdc@vantiquattro.it



Maggiori informazioni (Disclaimer)

¹ Il consumo di carburante e le emissioni di CO₂ di una vettura non dipendono solo dall'utilizzo efficiente del carburante della vettura stessa, ma anche dallo stile di guida e da altri fattori non tecnici. La CO₂ è il gas serra che incide maggiormente sul surriscaldamento globale. I dati relativi al consumo di carburante e alle emissioni di CO₂ si riferiscono esclusivamente a quanto rilevato dal Costruttore - secondo i metodi di misurazione previsti dalla normativa - al momento dell'omologazione delle vetture e non rispettano necessariamente i valori delle specifiche vetture usate qui offerte nelle loro attuali condizioni

Prezzi validi dal 1° settembre 2015, IVA e tassa d'immatricolazione incluse.