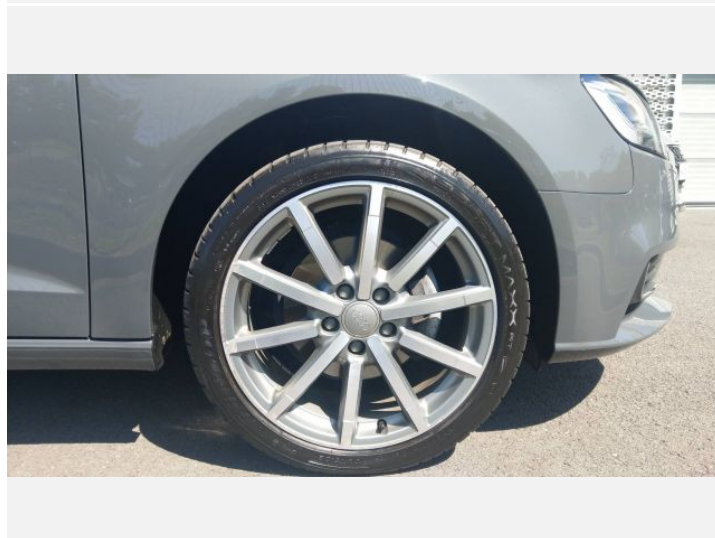
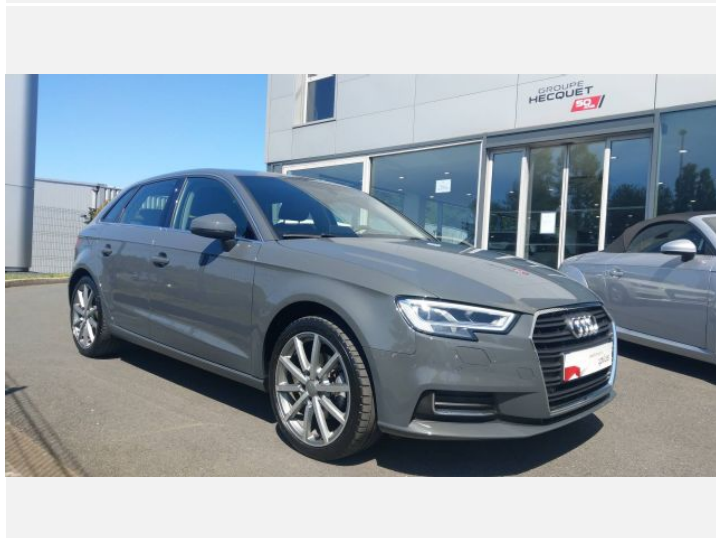
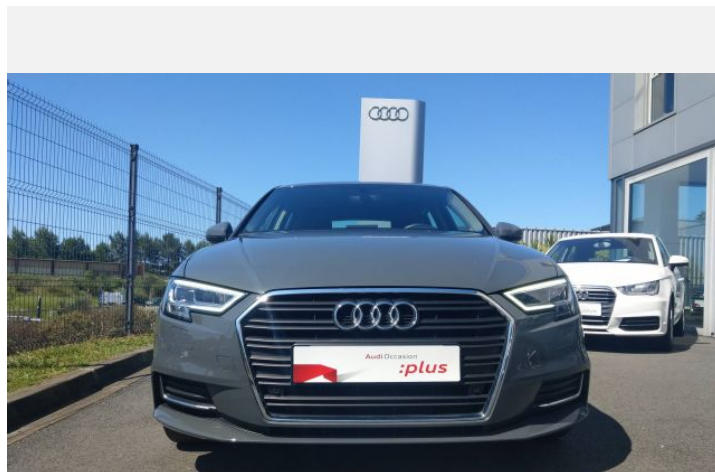




Audi A3 Sportback

Design Luxe 35 TFSI S tronic

Prix total : 31 900,00 €



Code Audi

A9XBZ2SV

www.audi.fr/A9XBZ2SV



Sommaire

Audi Audi A3 Sportback
Design Luxe 35 TFSI S tronic

Prix total
31 900,00 €

Couleurs extérieures

Gris Nano Métallisé

Couleurs intérieures

sellerie	noir-noir
tableau de bord	noir-noir
moquette	noir
pavillon	gris rocher

Caractéristiques techniques

Cylindrée (ccm)	1498 ccm
Puissance max.	110 (150)/5000-6000 kW (ch) à tr/mn
Couple max.	250/1500 - 3500 Nm/min -1
Vitesse maximale	220 km/h
Accélération 0-100 km/h	8,2 s
Carburant	Super sans plomb 95



Plus de détails

Type de véhicule	Voiture d'occasion
Année	9 juil. 2019
Kilométrage	30 349 km

Garantie	Aucun
-----------------	-------

Code Audi
A9XBZ2SV

Votre configuration sur Audi.fr
www.audi.fr/A9XBZ2SV

Numéro de commission
16170

Les équipements en option

(1/3)

Gris Nano Métallisé

Roue de secours compacte

Projecteurs avant intégralement à LED

Feux de route assistés

Détecteur de pluie et de luminosité

Feux de bifurcation et tout-temps

Blocs de feux arrière à LED avec clignotants séquentiels

Pare-brise acoustique

Sièges sport à l'avant

Appui lombaire à 4 axes avec réglage électrique



Les équipements en option

(2/3)

Sièges avant avec réglage en hauteur et dispositif d'allongement de l'assise de siège extensible

Sièges avant chauffants



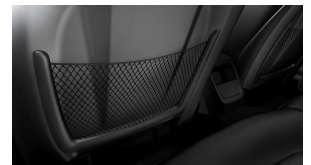
Banquette arrière divisée en 3 parties 40/20/40 avec accoudoir central

Rétroviseurs extérieurs réglables, dégivrants, rabattables électriquement et fonction jour/nuit automatique



Advanced key

Pack rangement et coffre



MMI Navigation plus avec MMI touch



Radio Premium (Gen2)



Audi sound system

Audi connect 36 mois



Les équipements en option

(3/3)

Caméra de recul



Les équipements de série

(1/2)

Finitions & packs

WCF Ambition Luxe France

Roues & pneumatiques

F38 Jantes alu coulé Audi Sport en style à 10 branches, style Titane Mat tournées brill., dim. 7,5Jx18 ac pneus 225/40 R18

HM4 Pneus 225/40 R18 92Y xl

1PE Boulons de roue antivol

1S1 Outillage de bord et cric

7K1 Système de contrôle de l'état des pneus

Phares

PX2 Phares intégralement à LED avec clignotants arrière dynamiques

Design extérieur

6FA Boîtier des rétroviseurs extérieurs dans la teinte du véhicule

5J3 Becquet arrière de pavillon

2Z8 Nom de modèle selon la nouvelle identification de puissance

4ZB Pack aluminium extérieur

Toits & vitres

9T1 Buses de lave-glace dégivrantes, à l'avant

4KC Verre athermique

Sièges

3T2 Appuie-tête arrière (3 pièces)

5ZF Appuie-tête à l'avant

3G4 Fixation de siège pour enfant ISOFIX pour le siège du passager avant

6E3 Accoudoir central confort à l'avant

3B4 Fixation de siège pour enfants ISOFIX et Top Tether pour les sièges arrière extérieurs

UK1 Déverrouillage du siège arrière standard

Design intérieur

6NJ Ciel de pavillon en tissu Gris Roche

5TD Applications décoratives aluminium mistral

7M3 Enjoliveurs de seuil de porte avec insert en aluminium

0TD Tapis de sol à l'avant et à l'arrière

QJ1 Pack aluminium à l'intérieur

Matériaux

N5W Sellerie cuir Milano

Volants & éléments de commande

2PK Volant cuir à contour sport 3 branches multifonction avec palettes et méplat

Confort

9AK Climatisation automatique confort

Les équipements de série

(2/2)

Confort

4L6	Rétroviseur intérieur à réglage jour/nuit automatique, sans cadre
9JH	Logement pour téléphone mobile/clés, cendrier à l'avant et allume-cigare

Infotainment

9S8	Audi virtual cockpit
PNQ	MMI navigation plus avec MMI touch
UI2	Audi smartphone interface
IT3	Audi connect 36 mois
9ZX	Interface Bluetooth

Systèmes d'assistance

7X2	Audi parking system plus
UH2	Assistant dynamique de démarrage
8T2	Régulateur de vitesse
QI6	Affichage de la périodicité d'entretien 30000 km ou 2 ans (variable)

Technologies et sécurité

1AS	Programme électronique de stabilisation ESP
2H6	Audi drive select
6Y8	Dispositif de limitation de vitesse
1N3	Direction assistée électromécanique
2UA	Trains roulants de série

Technologies et sécurité

4UP	Airbag côté conduc et passager avant, sac gonflable genoux côté conduc et pass avant, avc désac côté pass avant
4X3	Airbags latéraux à l'avant et système d'airbags rideaux
9P8	Rappel de ceinture de sécurité
7L6	Système start/stop
1T3	Trousse de secours et triangle de présignalisation

Eclairage

QQ4	Pack éclairage
-----	----------------



Caractéristiques techniques

Moteur

Puissance	35
Puissance max.	110 (150)/5000-6000 kW (ch) à tr/mn
Puissance max (ch)	150 PS
Cylindrée (ccm)	1498 ccm
Puissance max (KW)	110 kW
Couple max.	250/1500 - 3500 Nm/min -1

Poids

Poids à vide	1413 kg
Poids sur pavillon/à la flèche	75/75 kg

Poids autorisé

Non freiné	670 kg
Pente 12%	1500 kg

Volume

Volume du coffre	380 l
Volume du réservoir	50 l

Performances

Accélération 0-100 km/h	8,2 s
Vitesse maximale	220 km/h

Efficienc

Etiquette énergie	B
-------------------	---

Catégorie d'assurance

Multirisques limitée	21
Responsabilité civile	15
Tous risques	20

efficiency-class

Etiquette énergie	B
-------------------	---

drive-line

Mode de transmission	traction
Boîte de vitesses	S tronic



Consommation et émissions

Consommation selon WLTP¹

basse ¹	8,7 l/100km
moyenne ¹	6,7 l/100km
élevée ¹	5,9 l/100km
extra élevée ¹	7,0 l/100km
en cycle mixte ¹	6,8 l/100km

Émissions de CO ₂ en cycle mixte ¹	155 g/km
--	----------

Emission Categories	Euro 6d-TEMP
---------------------	--------------



Contact

Partenaire Audi
C.A.R. BAYONNE

1 CHEMIN de Lachiste Rond Point de Sutar
64100 BAYONNE

Téléphone: 05 59 42 59 60
FAX: 05 59 52 99 32

E -mail: xavier.leneutre@bayonne-automobiles.com



Plus d'informations

¹ Depuis le 1er septembre 2018, les véhicules légers neufs sont réceptionnés en Europe sur la base de la procédure d'essai harmonisée pour les véhicules légers (WLTP), procédure d'essai permettant de mesurer la consommation de carburant et les émissions de CO₂, plus réaliste que la procédure NEDC précédemment utilisée.

Label pneumatique UE : depuis le 1er novembre 2012, tous les pneumatiques vendus dans l'UE (voitures et utilitaires) et fabriqués après le 1er juillet 2012 (DOT 2712) doivent faire figurer un nouveau label européen. Cette nouvelle réglementation a pour but d'améliorer la sécurité tout en réduisant l'impact économique et environnemental des transports. Ce nouveau label informe les consommateurs sur des critères essentiels pour le choix d'un pneumatique. Plus d'informations sur www.audi.fr/labelpneumatiqueUE