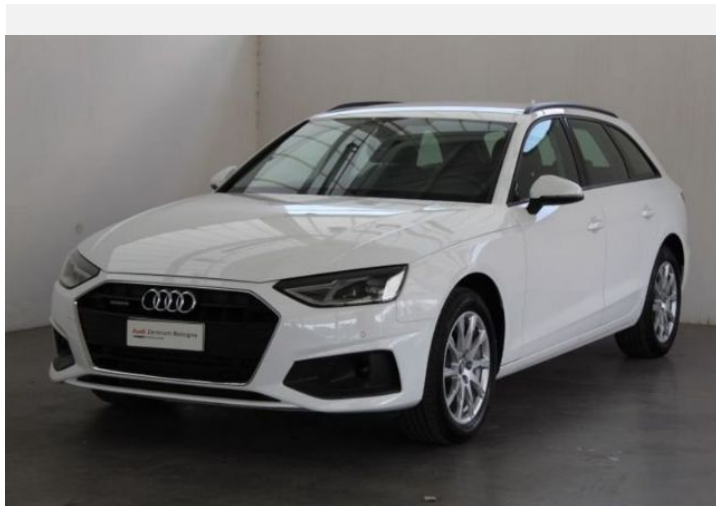




Audi A4 Avant

Business 40 TDI quattro 140 kW (190 PS) S tronic

Prezzo totale¹: 38.900,00 EUR



Audicode

AARH043H

www.audi.it/AARH043H



Riepilogo

Audi Audi A4 Avant

Business 40 TDI quattro 140 kW (190 PS) S tronic

Prezzo totale¹
38.900,00 EUR

Colore esterni

Colore interni

Dati tecnici

Motorizzazione	Motore Diesel a 4 cilindri in linea con sistema d'iniezione diretta Common Rail, turbocompressore a gas di scarico.
Cilindrata (ccm)	1968 ccm
Coppia max	400 da 1750 - 3000 Nm a giri/min
Velocità massima	210 km/h
Accelerazione 0-100 km/h	7,6 secondi
Tipo carburante	Diesel



Maggiori dettagli

Tipo di veicolo	Auto usata
Anno	1-giu-2020
Chilometraggio	3.700 km

Garanzia Nessuna

Audicode
AARH043H

La vostra configurazione su audi.it
www.audi.it/AARH043H

Numero commessa
3910417



Dati tecnici

Motore

Motorizzazione	Motore Diesel a 4 cilindri in linea con sistema d'iniezione diretta Common Rail, turbocompressore a gas di scarico.
Power Level	40
max potenza CV	190 CV
Cilindrata (ccm)	1968 ccm
max potenza KW	140 kW
Coppia max	400 da 1750 - 3000 Nm a giri/min

Trasmissione

Trazione	quattro
Cambio	S tronic a 7 rapporti

Massa

Massa a vuoto	1730 kg
Massa ammessa sul tetto/gancio traino	90/80 kg

Massa rimorchiabile ammessa

Con pendenza del 8%	2000 kg
Non frenata	750 kg
Con pendenza del 12%	1800 kg

Volumi

Volume vano bagagli	495/1495 Litri
Capacità serbatoio carburante	58 Litri (circa)

Prestazioni

Accelerazione 0-100 km/h	7,6 secondi
Velocità massima	210 km/h

classi dell'assicurazione

Parte Kasko	23
-------------	----



Consumo ed emissioni

Consumo di carburante (NEDC)²

Consumo di diesel urbano ²	5,7 l/100km
Consumo di diesel ciclo extraurbano ²	4,6 l/100km
Consumo di diesel combinato ²	5,0 l/100km

Emissioni di CO ₂ nel ciclo combinato (NEDC) ²	131 g/km
--	----------



Contatto

Partner

VANTI QUATTRO SRL

VIA DELL'INDUSTRIA, 36
40138 BOLOGNA

Telefono: 0515068826

Fax: 0510923947



Maggiori informazioni (Disclaimer)

¹ Le immagini mostrate hanno puro carattere esemplificativo. Sono possibili delle differenze.

² Il consumo di carburante e le emissioni di CO₂ di una vettura non dipendono solo dall'utilizzo efficiente del carburante della vettura stessa, ma anche dallo stile di guida e da altri fattori non tecnici. La CO₂ è il gas serra che incide maggiormente sul surriscaldamento globale. I dati relativi al consumo di carburante e alle emissioni di CO₂ si riferiscono esclusivamente a quanto rilevato dal Costruttore - secondo i metodi di misurazione previsti dalla normativa - al momento dell'omologazione delle vetture e non rispettano necessariamente i valori delle specifiche vetture usate qui offerte nelle loro attuali condizioni

Prezzi validi dal 1° settembre 2015, IVA e tassa d'immatricolazione incluse.