



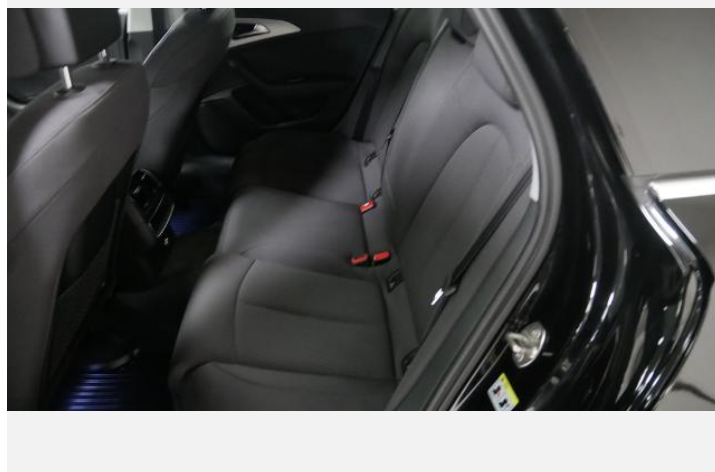
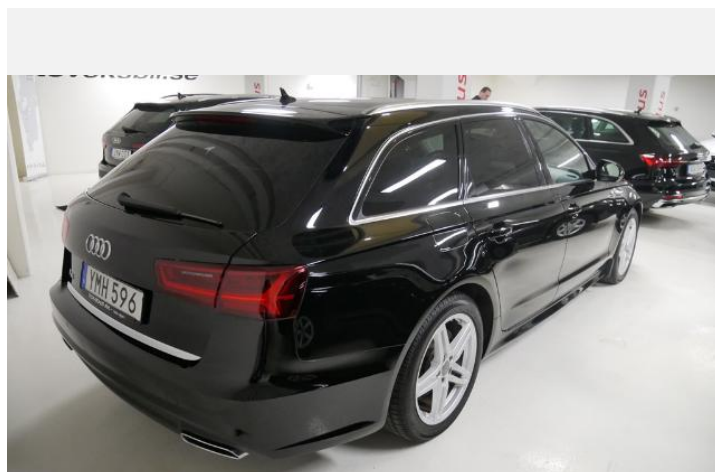
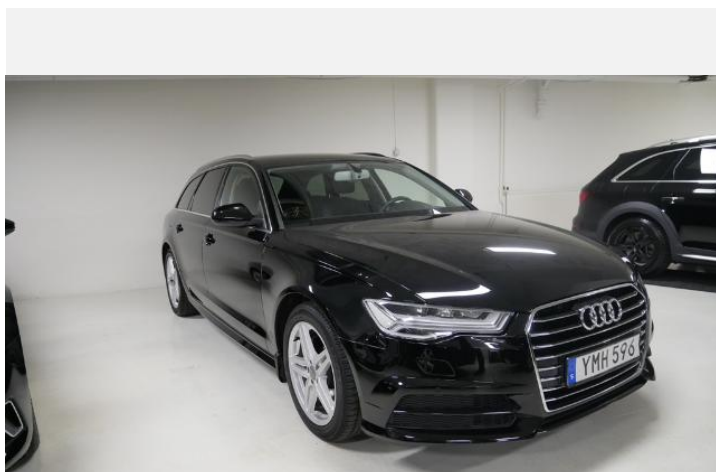
# Audi A6 Avant

A6 Avant 2.0 TDI ultra Proline 190 hk S tronic

Pris<sup>1</sup>: 309 000 SEK

Månadsbetalning:

(Månadsbetalningen är baserad på Audi Billån 36 mån, 1500 mil/år, 30% kontantinsats, 50% restskuld, rörlig ränta baserad på VWFS basränta. För ytterligare information beträffande finansiering se [sid 6](#))



Audi-kod

**AASHEH6V**

[www.audi.se/AASHEH6V](http://www.audi.se/AASHEH6V)



# Sammanfattning

---

## Audi Audi A6 Avant

A6 Avant 2.0 TDI ultra Proline 190 hk S tronic

### Pris<sup>1</sup>

309 000 SEK

---

### Exteriörfärg

### Interiörfärg

---

### Teknisk data

Slagvolym	1968 ccm
Effekt kW (hk), vridmoment	140 (190)/3800-4200
Vridmoment, max Nm, vid rpm	400/1750 - 3000 Nm/min -1
Maxhastighet	226 km/h
Acceleration 0-100 km/h	8,5 s
Bränsletyp	Diesel MK1



---

### Övrig information

Fordonstyp	Begagnad bil
Registreringsdatum	2018-jun-28
Miltal	2 200 mil
Tidigare ägare	1

---

**Garanti** Nej

---

**Audi-kod**  
AASHEH6V

**Din bil på [www.audi.se](http://www.audi.se)**  
[www.audi.se/AASHEH6V](http://www.audi.se/AASHEH6V)

**Kommissionsnummer**  
844763



---

# Återförsäljarens kommentar

---

Regnr: YMH596



# Teknisk data

---

## Motor

Slagvolym	1968 ccm
Slagvolym	2.0 l
Power Level	35
Effekt kW (hk), vridmoment	140 (190)/3800-4200
Max. effekt	190 PS
Max. effekt	140 kW
Vridmoment, max Nm, vid rpm	400/1750 - 3000 Nm/min -1

---

## Vikt

Egenvikt	1800 kg
Tillåten taklast	100/85 kg

---

## Tillåten släpvagnsvikt

obromsad	750 kg
vid 12 % stigning	1900 kg
vid 8 % stigning	2000 kg

---

## Volym

Bagagerumsvolym	565 l
Tankvolym, ca	73 l

---

## Prestanda

Maxhastighet	226 km/h
Acceleration 0-100 km/h	8,5 s

---

## effektivitet

Effektivitet	A+
--------------	----

---

## Försäkringsklasser

Trafikförsäkring	17
Helförsäkring	22
Halvförsäkring	23



# Konsumtion och utsläpp

---

## Förbrukning och CO<sub>2</sub>-utsläpp (Testcykel NEDC) <sup>2</sup>

Konsumtion stadskörning <sup>2</sup>	5,2 l
Konsumtion landsvägskörning <sup>2</sup>	4,1 l
Konsumtion blandad körning <sup>2</sup>	4,5 l

---

CO <sub>2</sub> -utsläpp, blandad körning <sup>2</sup>	118 g/km
--------------------------------------------------------	----------



# Sammanfattning finansiering

## Billån

---

Kontantinsats i %	30.00%
Restskuld	50.00%
Månadsbetalning (**)	
Kontraktstid antal månader	36 mån
Effektiv ränta	3.54%

---

\* Priset är inklusive moms. Ev. lokal utrustning och frakt kan tillkomma.

\*\* Exempel på månadsbetalning beräknad med rörlig ränta baserad på VWFS basränta per 2020-04 samt körsträcka om 1500 mil/år. Angivna räntor är exempel och varje återförsäljare svarar självständigt för sin egen räntenivå.



---

# Contact

Återförsäljare  
**Toveks Bil Lidköping**

Wennerbergsvägen 33  
53102 LIDKÖPING

Tel: +46 (510) 688 50  
Fax: +46 (510) 68899

E-post: [info@toveksbil.se](mailto:info@toveksbil.se)



# Övrig information

<sup>1</sup> Price Footnote

<sup>2</sup> consumption-emission-footnote

VGS och AUDI AG försöker på alla sätt sammanställa innehållet på dessa Internetsidor och se till att de uppdateras regelbundet. De är dock endast till för att ge icke-bindande allmän information och kan aldrig ersätta detaljerade specifika råd för att hjälpa en potentiell köpare att fatta beslut. Du får bindande uppdaterad information om tekniska data, utrustning och egenskaper för våra fordon exklusivt från din behöriga återförsäljare eller importör. VGS och AUDI AG garanterar inte att informationen på dessa sidor är uppdaterad, korrekt, fullständig eller att tillgänglig vid varje tidpunkt.