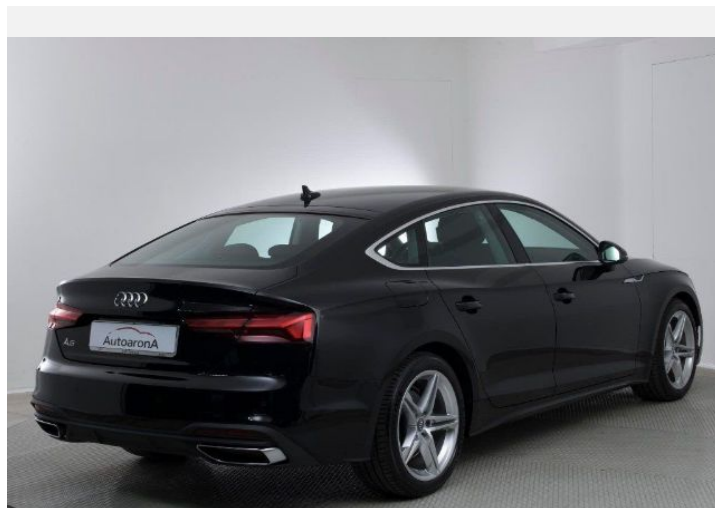
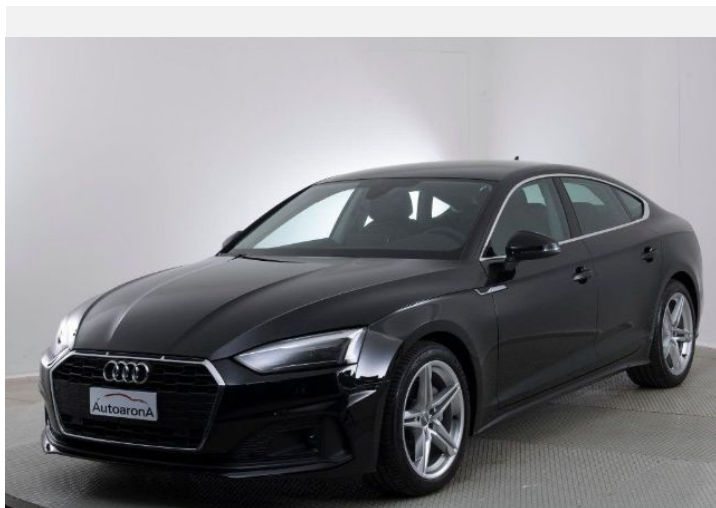




# Audi A5 Sportback

Business 40 TDI S tronic

Prezzo totale : 47.500,00 EUR



Audicode

**AAZ108QQ**

[www.audi.it/AAZ108QQ](http://www.audi.it/AAZ108QQ)



# Riepilogo

**Audi Audi A5 Sportback**  
Business 40 TDI S tronic

**Prezzo totale**  
47.500,00 EUR

## Colore esterni

Nero Mythos metallizzato

## Colore interni

rivestimento sedili	nero
cruscotto	nero
moquette	nero
cielo	grigio titanio

## Dati tecnici

Motorizzazione	Motore Diesel a 4 cilindri in linea con sistema d'iniezione diretta Common Rail, turbocompressore a gas di scarico
Cilindrata (ccm)	1968 ccm
Coppia max	400 da 1750 - 3000 Nm a giri/min
Velocità massima	210 km/h
Accelerazione 0-100 km/h	7,9 secondi
Tipo carburante	Diesel



## Maggiori dettagli

Tipo di veicolo	Auto usata
Anno	1-feb-2021
Chilometraggio	100 km

**Garanzia** Nessuna

**Audicode**  
AAZ108QQ

**La vostra configurazione su audi.it**  
[www.audi.it/AAZ108QQ](http://www.audi.it/AAZ108QQ)

**Numero commessa**  
3932776

# Equipaggiamento configurato

---

Nero Mythos metallizzato

---

Climatizzatore automatico comfort a 3 zone

---

Sistema di informazioni per il conducente con display a colori e programma di efficienza integrato con display a colori da 7" ad alta risoluzione

---

Sistema di navigazione MMI plus con MMI touch

---

Cerchi in lega di alluminio 8,5 J x 18 a 5 razze a stella (design S) con pneumatici 245/40 R 18

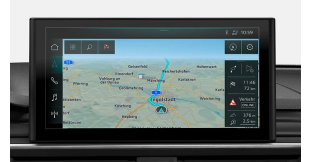
---

Volante sportivo multifunzionale plus in pelle a 3 razze, appiattito nella parte inferiore.

---

Serbatoio AdBlue da 24 litri

---



# Equipaggiamento di serie

(1/3)

## Comfort

6XK	Specchietti retrovisori esterni, regolabili, riscaldabili, ripiegabili elettricamente e schermabili automaticamente
5SL	Specchietto retrovisivo esterno sinistro, asferico
5RU	Specchietto retrovisivo esterno destro convesso
4L6	Specchietto retrovisivo interno schermabile automaticamente con design senza cornice
7AA	Dispositivo antiavviamento elettronico (immobilizer Audi)
4H3	Chiusura di sicurezza per bambini, manuale
4E7	Portellone vano bagagli ad apertura e chiusura elettrica
4I7	Chiusura centralizzata con telecomando
5A8	Rivestimento vano bagagli
9JA	Presse 12V

## Infotainment

9WC	Senza Predisposizione per Rear Seat Entertainment
8RM	6 altoparlanti passivi, 4 anteriori e 2 posteriori per un output totale di 100W
QV3	Ricezione radio digitale (DAB)
IU2	Audi music interface con 1 presa USB-A e 1 presa USB-C entrambe con funzione dati e ricarica
JE3	Audi connect emergency call
IW3	Audi connect Emergency call & Service
9ZX	Interfaccia Bluetooth

## Infotainment

IT3	Audi connect Navigation & Infotainment plus
-----	---------------------------------------------

## Sistemi di assistenza

6K8	Audi pre sense city
7X1	Sistema di ausilio al parcheggio posteriore
8T6	Cruise control
QK1	Sistema di telecamere con fonti luminose a LED
UH1	Freno di stazionamento elettromeccanico

## Pacchetti

WK4	Versione Business
-----	-------------------

## Colori carrozzeria

6H0	Spoiler
-----	---------

## Cerchi e Pneumatici

J04	Pneumatici 245/40 R18 con bassa resistenza al rotolamento e velocità limitata a 210km/h
1PA	Bulloni ruota standard
1S2	Attrezzi di bordo
7K1	Sistema di controllo pressione pneumatici
1G8	Kit riparazione pneumatico

# Equipaggiamento di serie

(2/3)

---

## Gruppi ottici

8EX	Proiettori anteriori in tecnologia LED
8VG	Gruppi ottici posteriori a LED
8K4	Luci diurne

---

## Esterni

6FA	Gusci specchietti retrovisivi esterni in colore carrozzeria
2K1	Paraurti
6JD	Maniglie esterne delle portiere nel colore carrozzeria
2Z7	Logo modello al portellone senza denominazione tecnologia
4ZB	Pacchetto esterno lucido

---

## Sistemi per il tetto e cristalli

5XK	Alette parasole sul lato conducente e passeggero
4KC	Vetro atermico
4GF	Parabrezza con isolamento acustico

---

## Sedili

Q1A	Sedili anteriori normali
4D0	Senza ventilazione sedili/funzione massaggio
5ZC	Appoggiatesta anteriori variabili
3G0	Senza ancoraggio seggiolino anteriore (ISOFIX)
3H0	Senza sbloccaggio schienale per sedili anteriori

---

## Sedili

3B3	Sistema di ancoraggio ISOFIX e 3° punto di ancoraggio Top Tether per i seggiolini dei bambini sui sedili posteriori laterali
7P1	Supporto lombare a 4 vie per i sedili anteriori
6E3	Appoggiabraccia centrale anteriore comfort
3L3	Sedili anteriori regolabili manualmente
3NT	Sedili posteriori (3 posti) con schienale ribaltabile

---

## Interni

PYH	Pacchetto navigazione
6NJ	Cielo vettura in tessuto
GT0	Superfici decorative
5MA	Inseriti in vernice diamantata grigio argento
7M1	Battitacco anteriore con inserto in alluminio non illuminato
0TD	Tappetini anteriori e posteriori in velluto

---

## Rivestimenti

N2M	Sedili rivestiti in tessuto Index
-----	-----------------------------------

---

## Pacchetti luce

QQ1	Pacchetto luci ambiente
-----	-------------------------

---

## Sicurezza e Tecnica

0P0	Terminali di scarico
-----	----------------------

# Equipaggiamento di serie

(3/3)

---

## Sicurezza e Tecnica

1KD	Freni posteriori a disco, 16 pollici
1LC	Freni anteriori a disco, 16 pollici
2H9	Audi drive select
1BA	Assetto dinamico
6Y6	Limitazione della velocità
QZ7	Servosterzo elettromeccanico
4UF	Disattivazione airbag passeggero anteriore
0M1	Serbatoio carburante da 54l
4X3	Airbag laterali anteriori e sistema di airbag laterali per la testa
9P6	Controllo allacciamento cinture
7L8	Sistema Start & Stop
1T3	Kit di pronto soccorso e triangolo di emergenza nel vano bagagli



## Dati tecnici

---

### Motore

Motorizzazione	Motore Diesel a 4 cilindri in linea con sistema d'iniezione diretta Common Rail, turbocompressore a gas di scarico
Power Level	40
max potenza CV	190 CV
Cilindrata (ccm)	1968 ccm
max potenza KW	140 kW
Coppia max	400 da 1750 - 3000 Nm a giri/min

---

### Trasmissione

Trazione	anteriore
Cambio	S tronic a 7 rapporti

---

### Massa

Massa a vuoto	1655 kg
Massa ammessa sul tetto/gancio traino	90/80 kg

---

### Massa rimorchiabile ammessa

Con pendenza del 8%	1900 kg
Non frenata	750 kg
Con pendenza del 12%	1700 kg

---

### Volumi

Volume vano bagagli	465/1280 Litri
Capacità serbatoio carburante	54 Litri (circa)

---

### Prestazioni

Accelerazione 0-100 km/h	7,9 secondi
Velocità massima	210 km/h

---

### classi dell'assicurazione

Parte Kasko	25
-------------	----



# Consumo ed emissioni

---

## Consumo di carburante (NEDC)<sup>1</sup>

Consumo di diesel urbano <sup>1</sup>	4,8 l/100km
Consumo di diesel ciclo extraurbano <sup>1</sup>	3,8 l/100km
Consumo di diesel combinato <sup>1</sup>	4,2 l/100km

---

Emissioni di CO <sub>2</sub> nel ciclo combinato (NEDC) <sup>1</sup>	110 g/km
----------------------------------------------------------------------	----------





---

# Contatto

Partner

**AUTOARONA S.P.A.**

Via Borgomanero, 46/B  
28040 PARUZZARO

Telefono: 0322539511

Fax: 0322539590

E-Mail: [bdo@autoarona.it](mailto:bdo@autoarona.it)



## Maggiori informazioni (Disclaimer)

<sup>1</sup> Il consumo di carburante e le emissioni di CO<sub>2</sub> di una vettura non dipendono solo dall'utilizzo efficiente del carburante della vettura stessa, ma anche dallo stile di guida e da altri fattori non tecnici. La CO<sub>2</sub> è il gas serra che incide maggiormente sul surriscaldamento globale. I dati relativi al consumo di carburante e alle emissioni di CO<sub>2</sub> si riferiscono esclusivamente a quanto rilevato dal Costruttore - secondo i metodi di misurazione previsti dalla normativa - al momento dell'omologazione delle vetture e non rispettano necessariamente i valori delle specifiche vetture usate qui offerte nelle loro attuali condizioni

Prezzi validi dal 1° settembre 2015, IVA e tassa d'immatricolazione incluse.