



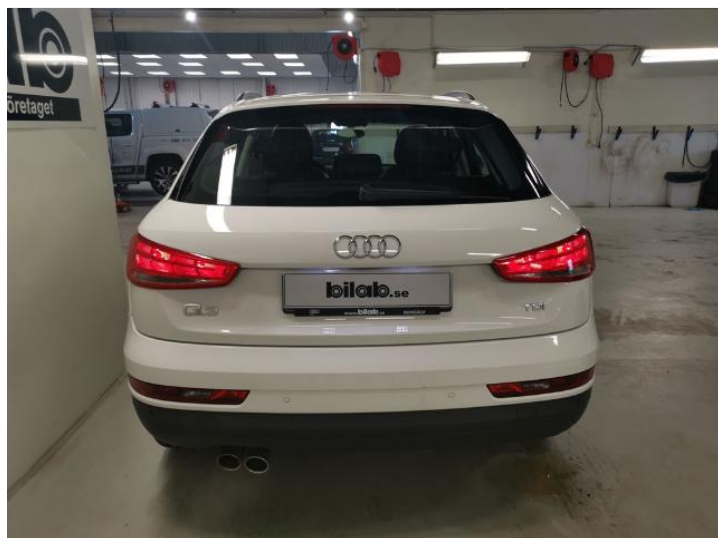
Audi Q3

2.0 TDI 110(150) kW(hk) 6-växlad

Pris: 189 000 SEK

Månadsbetalning:

(Månadsbetalningen är baserad på Audi Billån 36 mån, 1500 mil/år, 30% kontantinsats, 50% restskuld, rörlig ränta baserad på VWFS basränta. För ytterligare information beträffande finansiering se [sid 10](#))



Audi-kod

AAZVPSSR

www.audi.se/AAZVPSSR



Sammanfattning

Audi Audi Q3
2.0 TDI 110(150) kW(hk) 6-växlad

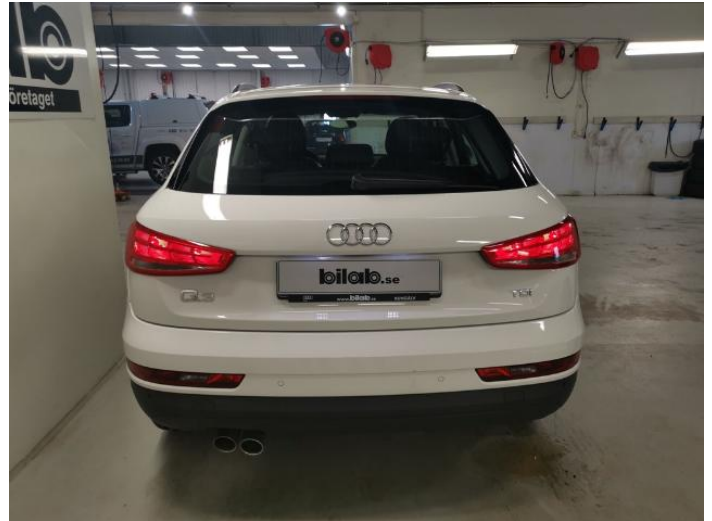
Pris
189 000 SEK

Exteriörfärg

Interiörfärg	
sätesklädsel	Svart-Svart
instrumentbräda	Svart-Svart
matta	Svart
innertak	Månsilver

Teknisk data

Slagvolym	1968 ccm
Effekt kW (hk), vridmoment	110 (150)/3500-4000
Vridmoment, max Nm, vid rpm	340/1750-3000 Nm/min -1
Maxhastighet	204 km/h
Acceleration 0-100 km/h	9,6 s
Bränsletyp	Diesel MK1



Övrig information

Fordonstyp	Begagnad bil
Registreringsdatum	2015-maj-15
Miltal	6 400 mil
Tidigare ägare	2

Garanti Nej

Audi-kod
AAZVPSSR

Din bil på www.audi.se
www.audi.se/AAZVPSSR

Kommissionsnummer
446876

Extrautrustning

(1/2)

Sports Edition

Gjutna aluminiumfälgar i 10-ekerdesign, storlek 7J x 17
med däck 235/55 R17

4-vägs svankstöd

Sportsäten fram

Sportsäte fram höger

Alcantara/läder-kombination

Läderklädd multifunktionssportratt i 3-ekrad Q-design

Förarinformationssystem med färgskärm

MMI-radio

Bluetooth-gränssnitt



Extrautrustning

(2/2)

Parkeringshjälp bak



Farthållare





Standardutrustning

(1/2)

Hjul & däck

H50	Däck 235/55 R17 99V
1PC	Hjulbultar, stödhämmande
1S1	Fordonsverktyg och domkraft
7K1	Däcktryckskontrollvisning
1G8	Däckreparationssats

Strålkastare

8IH	Xenon plus
8X1	Strålkastarspolare
8N6	Ljus-/regnsensor

Exteriördesign

3S2	Takreling svart
2K1	Stötfångare förstärkt
2Z1	Modellbeteckning/emblem

Säten

3G2	ISOFIX-barnstolsfäste för passagerarsäte fram
6E3	Mittarmstöd fram
3L3	Framsäten med höjdinställning
4A3	Sätesvärme fram
3B3	Barnstolsfäste ISOFIX och Top Tether för yttre baksäten
3NZ	Baksätesryggstöd fällbart

Interiördesign

5MA	Dekorinlägg Micrometallic silver
7M0	Instegslistor
0TD	Fotmattor fram och bak

Komfort

6XD	Ytterbackspeglar med integrerad LED-blinker, elektriskt inställ- och uppvärmbara
9AK	Automatisk komfortklimatanläggning
7AL	Stöldlarm
5NC	Bakluckeupphållare "standard"
4K4	Fjärrkontroll
1D8	Förberedelse för dragkrok

Infotainment

UF2	AUX-IN-anslutning
8RX	Passiv högtalare

Assistanssystem

UG1	Motlutsassistent
U1A	Instrumentinsats

Teknik & säkerhet

1AT	Elektronisk stabiliseringskontroll (ESC)
4UF	Krockkuddar i full storlek med urkoppling av passagerarkrockkudde
4X3	Sidokrockkuddar fram och huvudkrockkuddesystem



Standardutrustning

(2/2)

Teknik & säkerhet

9P8	Bältespåminnare fram och bak
3C7	Trepunkt-automatikbälte för baksäte mitten
7L6	Start-/stoppsystem
1T3	Förbandslåda med varningstriangel



Återförsäljarens kommentar

Regnr: FPF644



Teknisk data

Motor

Slagvolym	1968 ccm
Effekt kW (hk), vridmoment	110 (150)/3500-4000
Max. effekt	150 PS
Vridmoment, max Nm, vid rpm	340/1750-3000 Nm/min -1

effektivitet

Effektivitet	A
--------------	---

Vikt

Egenvikt	1560 kg
Tillåten taklast	75/80 kg

Tillåten släpvagnsvikt

obromsad	750 kg
vid 12 % stigning	1800 kg

Volym

Tankvolym, ca	64 l
---------------	------

Prestanda

Maxhastighet	204 km/h
Acceleration 0-100 km/h	9,6 s



Konsumtion och utsläpp*

Förbrukning och CO₂-utsläpp (Testcykel NEDC)

Konsumtion stadskörning	5,3 l
Konsumtion landsvägskörning	4,1 l
Konsumtion blandad körning	4,6 l

CO ₂ -utsläpp, blandad körning	119 g/km
---	----------



Sammanfattning finansiering

Billån

Kontantinsats i %	30.00%
Restskuld	50.00%
Månadsbetalning (**)	
Kontraktstid antal månader	36 mån
Effektiv ränta	3.69%

* Priset är inklusive moms. Ev. lokal utrustning och frakt kan tillkomma.

** Exempel på månadsbetalning beräknad med rörlig ränta baserad på VWFS basränta per 2019-11 samt körsträcka om 1500 mil/år. Angivna räntor är exempel och varje återförsäljare svarar självständigt för sin egen räntenivå.

* Priset är inklusive moms. Ev. lokal utrustning och frakt kan tillkomma.

** Exempel på månadsbetalning beräknad med rörlig ränta baserad på VWFS basränta per 2019-11 samt körsträcka om 1500 mil/år. Angivna räntor är exempel och varje återförsäljare svarar självständigt för sin egen räntenivå. Vid finansiering billån får bilens ålder ej överstiga 12 år vid kontraktets slutdatum



Contact

Återförsäljare
Bilab Kungälv AB

Trollehättevägen 18
44215 KUNGÄLV

Tel: +46 (303) 62000
Fax: +46 (303) 62060

E-post: info@bilab.se

undefined



Övrig information

* VGS och AUDI AG försöker på alla sätt sammanställa innehållet på dessa Internetsidor och se till att de uppdateras regelbundet. De är dock endast till för att ge icke-bindande allmän information och kan aldrig ersätta detaljerade specifika råd för att hjälpa en potentiell köpare att fatta beslut. Du får bindande uppdaterad information om tekniska data, utrustning och egenskaper för våra fordon exklusivt från din behöriga återförsäljare eller importör. VGS och AUDI AG garanterar inte att informationen på dessa sidor är uppdaterad, korrekt, fullständig eller att tillgänglig vid varje tidpunkt.