

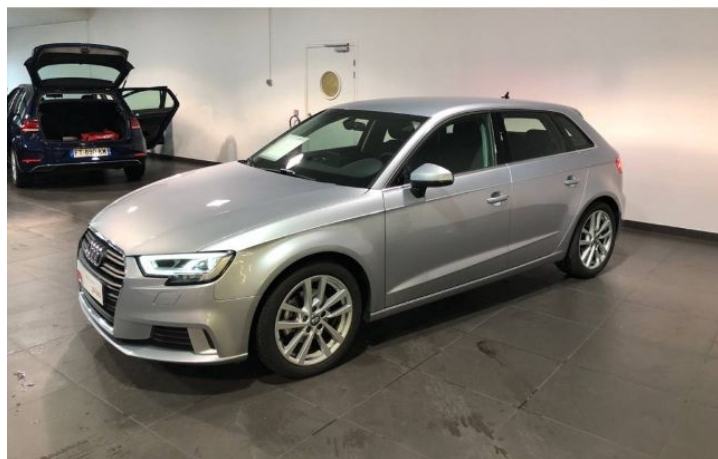


Audi A3 Sportback

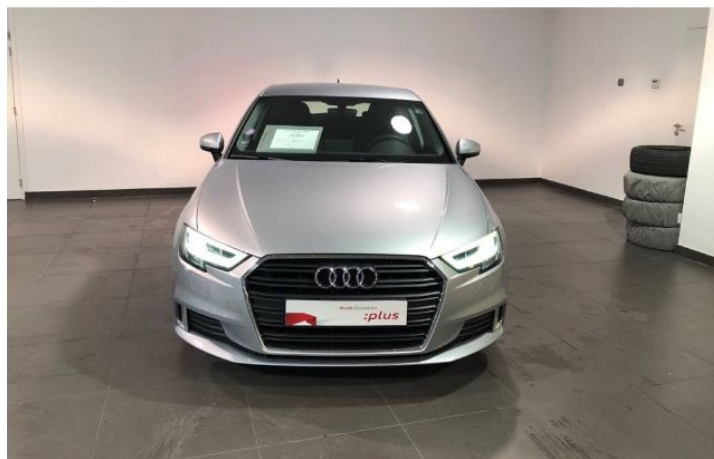
S line Plus 35 TFSI S tronic

Prix total : 27 900,00 €

Audi Occasion
:plus



Audi Occasion
:plus



Audi Occasion
:plus



Audi Occasion
:plus



Code Audi

AB7Y3P7K

www.audi.fr/AB7Y3P7K



Sommaire

Audi Audi A3 Sportback
S line Plus 35 TFSI S tronic

Prix total
27 900,00 €

Couleurs extérieures

Argent Fleuret Métallisé

Couleurs intérieures

sellerie	noir-noir
tableau de bord	noir-noir
moquette	noir
pavillon	gris rocher

Caractéristiques techniques

Cylindrée (ccm)	1498 ccm
Puissance max.	110 (150)/5000-6000 kW (ch) à tr/mn
Couple max.	250/1500 - 3500 Nm/min -1
Vitesse maximale	220 km/h
Accélération 0-100 km/h	8,2 s
Carburant	Super Sans Plomb 95

Audi Occasion
:plus

Jean Lain
occasions



Plus de détails

Type de véhicule	Voiture d'occasion
Année	26 sept. 2019
Kilométrage	10 997 km

Garantie
Aucun

Code Audi
AB7Y3P7K

Votre configuration sur Audi.fr
www.audi.fr/AB7Y3P7K

Numéro de commission
AUD57150

Les équipements en option

(1/2)

Argent Fleuret Métallisé

Rétroviseurs extérieurs réglables, dégivrants, rabattables électriquement et fonction jour/nuit automatique



Logement pour téléphone mobile/clés, cendrier à l'avant et allume-cigare

Audi sound system

Jantes en aluminium coulé en style à 5 branches doubles, dimension 7,5J x 17 avec pneus 225/45 R17

Projecteurs avant intégralement à LED



Feux de bifurcation et tout-temps

Blocs de feux arrière à LED avec clignotants séquentiels



Détecteur de pluie et de luminosité

Pare-brise à vitrage acoustique



Les équipements en option

(2/2)

Fixation de siège pour enfant ISOFIX pour le siège du passager avant

Pack Sécurité enfants

Banquette arrière divisée en 3 parties 40/20/40 avec accoudoir central

Airbag côté conduc et passager avant, sac gonflable genoux côté conduc et pass avant, avc désac côté pass avant

Les équipements de série

(1/2)

Équipement de recharge

73A	Sans câble d'alimentation pour fiche industrielle pour système de chargement e-tron
-----	---

Confort

4L6	Rétroviseur intérieur à réglage jour/nuit automatique, sans cadre
9AK	Climatisation automatique confort
4I2	Clé à radiocommande, sans SAFELOCK

Infotainment

9S6	Système d'information du conducteur avec écran couleur
7UH	Pack Connectivity
I8S	Radio High Scale (Gen2)
UI2	Audi smartphone interface
9ZX	Interface Bluetooth

Systèmes d'assistance

7X1	Audi parking system
UH2	Assistant dynamique de démarrage
8T2	Régulateur de vitesse
QI6	Affichage de la périodicité d'entretien 30000 km ou 2 ans (variable)

Roues & pneumatiques

H8V	Pneus 225/45 R17 91Y
1PE	Boulons de roue antivol

Roues & pneumatiques

1S3	Outillage de bord
7K1	Système de contrôle de la pression des pneus
1G8	Kit de crevaison

Phares

PX2	Phares intégralement à LED avec clignotants arrière dynamiques
-----	--

Design extérieur

6FA	Boîtiers de rétroviseurs extérieurs dans la teinte du véhicule
QJ1	Pack aluminium à l'intérieur
5J3	Becquet arrière de pavillon RS
2Z8	Nom de modèle selon la nouvelle identification de puissance
4ZB	Pack aluminium extérieur

Toits & vitres

3S0	Barres de toit, suppression
9T1	Buses de lave-glace dégivrantes, à l'avant
4R4	Lève-glaces électriques
4KC	Vitrage athermique

Sièges

Q4H	Sièges sport à l'avant
3T2	Appuie-tête arrière (3 pièces)

Les équipements de série

(2/2)

Sièges

5ZF	Appuie-tête à l'avant
6E3	Accoudoir central confort à l'avant
3PQ	Sièges avant avec réglage en hauteur et dispositif d'allongement de l'assise de siège extensible
3B4	ISOFIX et Top Tether pour les sièges arrière extérieurs
UK1	Déverrouillage du siège arrière standard

Design intérieur

6NJ	Ciel de pavillon en tissu
5TD	Applications décoratives aluminium mistral
7M3	Enjoliveurs de seuil de porte avec inserts en aluminium à l'avant
0TD	Tapis de sol à l'avant et à l'arrière

Matériaux

N5B	Tissu Rallye
-----	--------------

Volants & éléments de commande

2PK	Volant cuir à contour sport 3 branches multifonction avec palettes et méplat
-----	--

Eclairage

QQ4	Pack éclairage
-----	----------------

Technologies et sécurité

1ZE	Freins à disque à l'avant (Geomet D)
1AS	Programme électronique de stabilisation (ESC)
9U1	Témoin d'usure des garnitures de frein
2H6	Audi drive select
G01	Amortisseurs avant
6Y8	Dispositif de limitation de vitesse
1N3	Direction assistée électromécanique
2UC	Châssis sport
4X3	Airbags latéraux à l'avant et système d'airbags de tête
9P8	Rappel de ceinture de sécurité
7L6	Système start/stop
1T3	Trousse de secours et triangle de présignalisation



Caractéristiques techniques

Moteur

Puissance	35
Puissance max.	110 (150)/5000-6000 kW (ch) à tr/mn
Puissance max (ch)	150 PS
Cylindrée (ccm)	1498 ccm
Puissance max (KW)	110 kW
Couple max.	250/1500 - 3500 Nm/min -1

Poids

Poids à vide	1390 kg
Poids sur pavillon/à la flèche	75/75 kg

Poids autorisé

Pente 8%	1700 kg
Non freiné	670 kg
Pente 12%	1500 kg

Volume

Volume du coffre	380 l
Volume du réservoir	50 l

Performances

Accélération 0-100 km/h	8,2 s
Vitesse maximale	220 km/h

Efficienc

Etiquette énergie	B
-------------------	---

Catégorie d'assurance

Multirisques limitée	21
Responsabilité civile	15
Tous risques	20

efficiency-class

Etiquette énergie	B
-------------------	---

drive-line

Mode de transmission	traction
Boîte de vitesses	S tronic



Consommation et émissions

Consommation selon WLTP¹

basse ¹	8,7 l/100km
moyenne ¹	6,3 l/100km
élevée ¹	5,5 l/100km
extra élevée ¹	6,3 l/100km
en cycle mixte ¹	6,4 l/100km

Émissions de CO ₂ en cycle mixte ¹	145 g/km
--	----------

Emission Categories	Euro 6d-TEMP- EVAP-ISC
---------------------	---------------------------



Contact

Partenaire Audi

JEAN LAIN AUTOSPORT SA

Z.I. LANDIERS OUEST BP 617
73006 CHAMBERY CEDEX

Téléphone: 04 26 84 35 58

FAX: 04 79 68 33 74

E -mail: mborget@jeanlain.com



Plus d'informations

¹ Depuis le 1er septembre 2018, les véhicules légers neufs sont réceptionnés en Europe sur la base de la procédure d'essai harmonisée pour les véhicules légers (WLTP), procédure d'essai permettant de mesurer la consommation de carburant et les émissions de CO₂, plus réaliste que la procédure NEDC précédemment utilisée.

Label pneumatique UE : depuis le 1er novembre 2012, tous les pneumatiques vendus dans l'UE (voitures et utilitaires) et fabriqués après le 1er juillet 2012 (DOT 2712) doivent faire figurer un nouveau label européen. Cette nouvelle réglementation a pour but d'améliorer la sécurité tout en réduisant l'impact économique et environnemental des transports. Ce nouveau label informe les consommateurs sur des critères essentiels pour le choix d'un pneumatique. Plus d'informations sur www.audi.fr/labelpneumatiqueUE