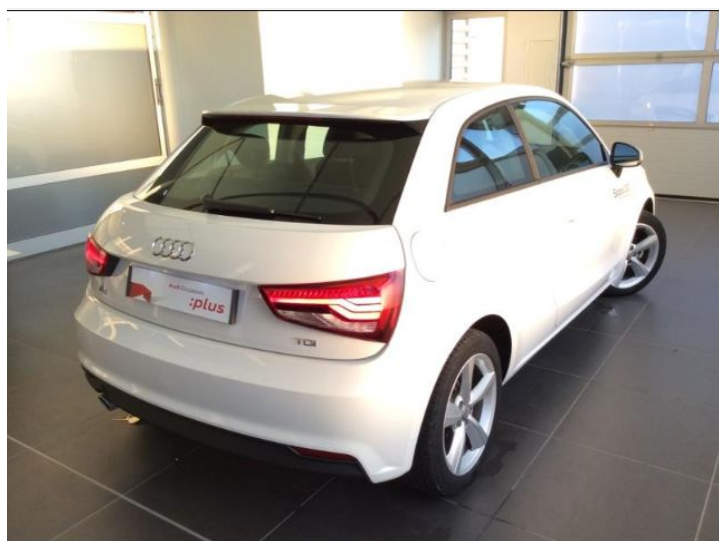




Audi A1

Ambiente 1.4 TDI

Prix total : 16 990,00 €



Code Audi

ABHGTYOU

www.audi.fr/ABHGTYOU



Les équipements en option

Blanc Cortina

Boîtiers de rétroviseurs dans la couleur de la carrosserie

Extension de garantie 1 an, maxi 60 000 km



Les équipements de série

(1/2)

Intérieurs

N0D Sellerie tissu Liga

Peintures

6H0 Sideblade ton sur ton

Roues & pneumatiques

C5X Jantes en aluminium coulé style 5 branches en turbines, 7J x 16

H43 Pneus 215/45 R16 90V xl

1S1 Cric dans le coffre

7K1 Contrôle de la pression des pneus

1G8 Kit de réparation

Phares

8BD Phares halogènes

8K4 Feux de jour

8WA Sans phares antibrouillards

8SK Feux stop et feux arrière à LED

8N6 Détecteur de pluie et de luminosité

Sièges

3J1 Appui-têtes avant réglables

3H9 Déverrouillage du dossier des sièges avant avec accès confort

7P4 Appui lombaire à 2 axes réglable manuellement

Sièges

3L3 Sièges avant réglables en hauteur manuellement

3B7 Fixations pour siège d'enfant

3NZ Dossier de banquette arrière rabattable en deux parties, 1/3, 2/3 ou complètement

Q1D Sièges avant Sport

Design intérieur

6NJ Ciel de pavillon en tissu

GS1 Pack aluminium à l'intérieur

5MT Manchettes de diffuseur en couleur de contraste

7M3 Moulures de seuil de portes en aluminium

0TD Tapis de sol à l'avant et à l'arrière

Volants & éléments de commande

2PV Volant Sport 3 branches en cuir

Confort

6XC Rétroviseurs extérieurs avec clignotants à LED intégrés et électriques

9AK Climatisation automatique confort

4I2 Verrouillage central avec radiocommande commande intérieure sans dispositif de sécurité "Safe"

9JD Cendrier à l'avant et allume-cigare

Les équipements de série

(2/2)

Infotainment

9Q7	Système d'information du conducteur
8AL	MMI radio
8RX	Haut-parleurs passifs
9ZX	Interface Bluetooth

Systèmes d'assistance

8T2	Régulateur de vitesse
U1A	Compte-tours avec montre numérique, tachymètre à cadran non proportionnel, compteur kilométrique et totalisateur kilométrique journalier électriques

Technologies et sécurité

1KT	Freins à disque à l'arrière (Geomet D)
1ZG	Freins à disque à l'avant (Geomet D)
1AT	Contrôle électronique de stabilisation (ESC)
2H0	Sans "drive select"
UC0	Suppression du Châssis Sport
1N3	Direction asservie à la vitesse servotronic
2UA	Suppression du châssis Sport
4UE	Airbags grand volume pour conducteur et passager avant + Désactivation de l'airbag passager
4X3	Airbags latéraux à l'avant et système d'airbags de tête
7L6	Système Start-Stop
1T3	Trousse de secours + triangle de présignalisation

Design extérieur

0P2	Embouts d'échappement chromés
5J1	Becquet de toit S line (compris dans Pack extérieur S line)
2Z1	Inscriptions sur capot de coffre (modèle et motorisation)
4ZA	Baguettes enjoliveuses standard

Toits & vitres

4R1	Lave-glaces électrique
4KC	Glaces latérales et arrière en verre athermique
4GH	Bande grise anti-éblouissement dans la partie supérieure du pare-brise



Remarques du Partenaire

Blanc Cortina, Tissu Liga Noir/Noir, 8 Haut parleurs, Airbag passager, Airbags latéraux avant, Antidémarrage électronique, Appui-tête conducteur réglable hauteur, Appui-tête passager réglable en hauteur, Arrêt et redémarrage auto. du moteur, Bacs de portes avant, Banquette 1/3-2/3, Banquette AR rabattable, Boite à gants fermée, Capteur de luminosité, Commandes du système audio au volant, Commandes vocales, Contrôle élect. de la pression des pneus, EBD, Ecran multifonction couleur, Feux arrière à LED, Feux de jour, Filtre à particules, Filtre à Pollen, Fixations Isofix aux places arrières, Fonction MP3, Lampe de coffre, Lecteur carte SD, Lecteur CD, Lunette AR dégivrante, Miroir de courtoisie conducteur, Miroir de courtoisie passager, Ouverture des vitres séquentielle, Phares halogènes, Porte-gobelets avant, Préparation Isofix, Prise 12V, Prise auxiliaire de connexion audio, Régulateur de vitesse, Rétroviseurs électriques, Siège conducteur avec réglage lombaire, Siège conducteur réglable en hauteur, Siège passager avec réglage lombaire, Siège passager réglable en hauteur, Sièges avant sport, Sortie d'échappement chromée, Système facilitant l'accès aux places AR, Verrouillage centralisé à distance, Vitres avant électriques, Volant sport

Caractéristiques techniques

Moteur

Puissance max.	66 (90)/3250 kW (ch) à tr/mn
Cylindrée (l)	1.4 l
Puissance max (ch)	90 PS
Cylindrée (ccm)	1422 ccm
Puissance max (KW)	66 kW
Couple max.	230/1750 - 2500 Nm/min -1

Poids

Poids à vide	1165 kg
Poids sur pavillon/à la flèche	75/50 kg

Poids autorisé

Non freiné	580 kg
Pente 12%	1200 kg

Volume

Volume du coffre	270 l
Volume du réservoir	45 l

Performances

Accélération 0-100 km/h	11,4 s
Vitesse maximale	182 km/h

Efficienc

Etiquette énergie	A
-------------------	---

Catégorie d'assurance

Multirisques limitée	19
Responsabilité civile	17
Tous risques	18

efficiency-class

Etiquette énergie	A
-------------------	---

drive-line

Mode de transmission	traction
Boîte de vitesses	5 vitesses



Consommation et émissions



Contact

Partenaire Audi

SAS ESPACE 3000 CHAUMONT

ROUTE DE NEUILLY BP2082
52903 CHAUMONT CEDEX 9

Téléphone: 06 78 52 93 26

FAX: 03 25 02 09 28

E -mail: patrick.zorkic@espace3000.fr



Plus d'informations

Label pneumatique UE : depuis le 1er novembre 2012, tous les pneumatiques vendus dans l'UE (voitures et utilitaires) et fabriqués après le 1er juillet 2012 (DOT 2712) doivent faire figurer un nouveau label européen. Cette nouvelle réglementation a pour but d'améliorer la sécurité tout en réduisant l'impact économique et environnemental des transports. Ce nouveau label informe les consommateurs sur des critères essentiels pour le choix d'un pneumatique. Plus d'informations sur www.audi.fr/labelpneumatiqueUE