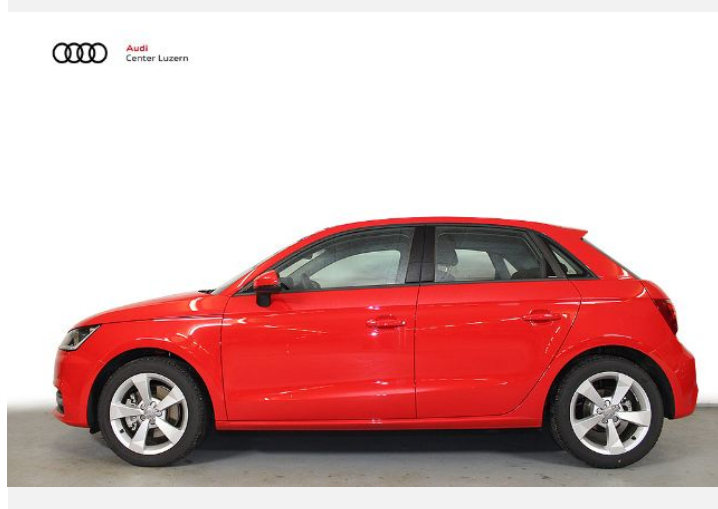
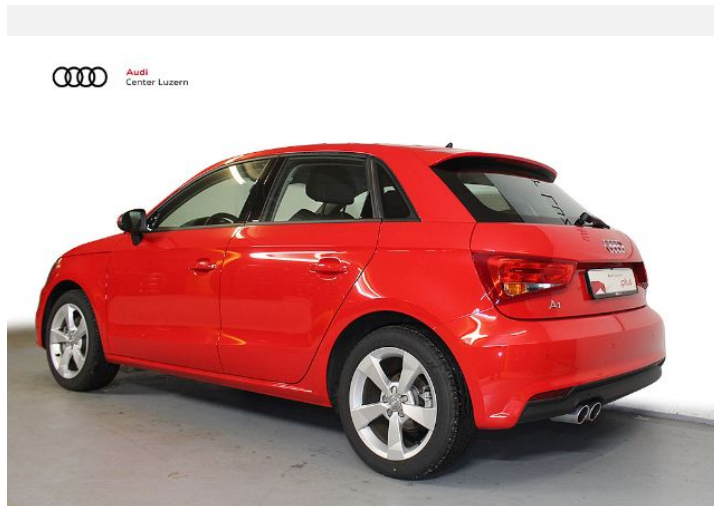




Audi A1 Sportback

Sport 1.4 TFSI 92 kW (125 ch) S tronic
Prix total: 19'990.00 CHF



Code Audi

AC8JLQWF

www.audi.ch/AC8JLQWF



Résumé

Audi Audi A1 Sportback
Sport 1.4 TFSI 92 kW (125 ch) S tronic

Prix total
19'990.00 CHF

Couleurs extérieures

Couleurs intérieures

Caractéristiques techniques

| | |
|-------------------------|---|
| Type de moteur | 4 cylindres essence en ligne à injection directe d'essence, avec turbo et refroidisseur d'air de suralimentation indirect |
| Cylindrée (ccm) | 1395 ccm |
| Puissance max. | 92 (125)/5000 |
| Couple max. | 200/1400 - 4000 Nm/min -1 |
| Vitesse maximale | 204 km/h |
| Accélération 0-100 km/h | 8,9 s |
| Carburant | Super schwefelfrei ROZ 95 |



Plus de détails

| | |
|------------------|--------------------|
| Type de véhicule | Voiture d'occasion |
| Année | 3 juil. 2018 |
| Kilométrage | 6'022 km |

Garantie Aucune

Code Audi
AC8JLQWF

Votre configuration sur audi.ch
www.audi.ch/AC8JLQWF

Numéro de commission
400D10221223

Équipement configuré

(1/2)

Cric et outillage de bord dans le coffre

Détecteur de pluie et de luminosité

Boîtiers de rétroviseurs extérieurs dans la teinte du véhicule

Busés de lave-glace dégivrantes, à l'avant

Accoudoir central à l'avant

Chauffage des sièges à l'avant

Banquette arrière 2+1

Volant sport multifonctions gainé de cuir au design à 3 branches

Rétroviseurs extérieurs, dégivrants



Équipement configuré

(2/2)

Climatisation automatique



MMI

Radio MMI



Audi music interface



8 haut-parleurs passifs, puissance totale 80 watts

Interface Bluetooth

Audi parking system à l'arrière

Commande de désactivation de l'airbag passager



Equipements de série

(1/2)

Confort

| | |
|-----|---|
| 5RU | Rétroviseur extérieur droit (grand champ de vision), convexe |
| 5SL | Rétroviseur extérieur gauche, asphérique |
| 4L2 | Rétroviseur intérieur à antiéblouissement |
| 2V1 | Filtre à poussière et pollen |
| 7AA | Protection antidémarrage électronique |
| 8QM | Clé-télécommande |
| 4I2 | Verrouillage centralisé à télécommande (sans sécurité antivol/safelock) |
| 9JA | Version non fumeur |

Volants et éléments de commande

| | |
|-----|--|
| 6F0 | Sans films décoratifs/logos |
| 2C5 | Colonne de direction de sécurité, réglable axialement et verticalement |
| 7F9 | Pommeau du levier/sélecteur de vitesses |

Éclairage

| | |
|-----|---------------------|
| QQ0 | Eclairage intérieur |
|-----|---------------------|

Infodivertissement

| | |
|-----|-------------------------------------|
| 9Q7 | Système d'information du conducteur |
|-----|-------------------------------------|

Systèmes d'assistance

| | |
|-----|--------------------------------|
| UG4 | Assistant de démarrage en côte |
| U1A | Instrumentation |

Technologie et sécurité

| | |
|-----|---|
| 1KT | Freins à disque à l'arrière (Geomet D) |
| 1ZC | Freins à disque à l'avant (Geomet D) |
| 1AS | Programme électronique de stabilisation ESP |
| 2H5 | Audi Drive select |
| UC2 | Châssis Sport |
| 1N3 | Direction assistée |
| 2UA | Version normale |
| E0A | Pas de finition de promotion |
| 4X3 | Airbags latéraux à l'avant et système d'airbags de tête |
| 9P6 | Rappel de ceinture de sécurité |
| 7L6 | Système Start-Stop |

Sièges

| | |
|-----|--|
| 7P4 | Appui lombaire à 2 axes pour les sièges avant |
| 3L3 | Sièges avant réglables en hauteur incluant accès confort |
| 3B7 | Fixation pour sièges enfants ISOFIX et Top Tether pour les sièges extérieurs arrière |
| Q1D | Sièges sport à l'avant |
| 3Q6 | Appuie-tête arrière (3 pièces) |
| 3J1 | Appuie-tête à l'avant |

Design intérieur

| | |
|-----|-------------------------------|
| 7HA | Sans cuir |
| 6NJ | Pavillon en tissu gris titane |



Equipements de série

(2/2)

Design intérieur

| | |
|-----|---|
| GS1 | Style aluminium à l'intérieur |
| 5MB | Entourages de diffuseurs d'air en noir brillant |
| 7M3 | Moulures de seuil avec insert en aluminium |
| 0TD | Tapis de sol à l'avant et à l'arrière |

Prolongation de garantie

| | |
|-----|--------------------------|
| EW0 | Sans contrat d'entretien |
|-----|--------------------------|

Intérieur lines

| | |
|-----|--------------------|
| N2T | Tissu Coup de cœur |
|-----|--------------------|

Peintures

| | |
|-----|--------|
| 6H0 | "Base" |
|-----|--------|

Roues et pneumatiques

| | |
|-----|---|
| C3T | Jantes en aluminium coulé en style dynamique à 5 bras, 7 J x 16 avec pneus 215/45 R16 |
| H43 | Pneus 215/45 R16 90V xl |
| 7K1 | Indicateur de contrôle de la pression des pneus |
| 1G8 | Kit de réparation de pneus |

Phares

| | |
|-----|----------------|
| 8BD | Éclairage |
| 8K4 | Eclairage jour |

Phares

| | |
|-----|---|
| 8Q1 | Réglage électrique du site des phares |
| 8TB | Feux de brouillard arrière |
| 8WB | Feux antibrouillard, intégrés à la jupe avant |
| 8X0 | Sans dispositif lave-phares |

Design extérieur

| | |
|-----|--|
| 0P2 | Embouts d'échappement avec cache ultra-brillant |
| 5J1 | Spoiler d'arête de toit |
| 2JB | Pare-chocs, gainés de matière plastique, laqués couleur de carrosserie |
| 0NA | Sans inscription (sans désignation du type) |
| 2Z1 | Identification du modèle/logo |
| 4ZA | Baguettes enjoliveuses standard |

Toits ouvrants et vitres

| | |
|-----|---|
| 3FA | Sans trappe de pavillon (toit standard) |
| 4R1 | Lève-vitres électrique |
| 8M1 | Essuie-glace / lave-glace de lunette arrière avec fonctionnement intermittent |
| 4KC | Glaces latérales et arrière en verre athermique |
| 8W1 | Afficheur de niveau d'eau de lave-glace |



Caractéristiques techniques

(1/2)

Moteur

| | |
|--------------------|---|
| Type de moteur | 4 cylindres essence en ligne à injection directe d'essence, avec turbo et refroidisseur d'air de suralimentation indirect |
| Cylindrée (ccm) | 1395 ccm |
| Cylindrée (l) | 1.4 l |
| Puissance | 30 |
| Puissance max. | 92 (125)/5000 |
| Puissance max (ch) | 125 PS |
| Puissance max (KW) | 92 kW |
| Couple max. | 200/1400 - 4000 Nm/min -1 |
| Gestion du moteur | Bosch MED |

Transmission

| | |
|----------------------|---------------------|
| Mode de transmission | Traction avant |
| Boîte de vitesses | S tronic 7 vitesses |

Châssis

| | |
|--------|---|
| Pneus | 215/45 R16 |
| Jantes | Roues en fonte d'aluminium au design Dynamik à 5 branches, 7 J x 16 |

Direction

| | |
|-----------|--|
| Direction | Direction assistée électromécanique, asservie à la vitesse; diamètre de braquage env. 10,6 m |
|-----------|--|

Poids

| | |
|--------------------------------|----------|
| Poids à vide | 1215 kg |
| Poids total autorisé | 1660 kg |
| Poids sur pavillon/à la flèche | 75/50 kg |

Poids autorisé

| | |
|------------|---------|
| Non freiné | 600 kg |
| Pente 12% | 1200 kg |
| Pente 8% | 1200 kg |

Volume

| | |
|---------------------|-------|
| Volume du coffre | 270 l |
| Volume du réservoir | 45 l |

Performances

| | |
|-------------------------|----------|
| Vitesse maximale | 204 km/h |
| Accélération 0-100 km/h | 8,9 s |



Caractéristiques techniques

(2/2)

Efficienc

Catégorie d'efficacité
énergétique D

Carburant position
prête 25 g/km



consommation et émissions*

consommation de carburant (NCEC)

| | |
|---|--------------|
| consommation d'essence zone urbaine | 6.2 l/100 km |
| consommation d'essence zone extra-urbaine | 4.2 l/100 km |
| consommation d'essence cycle mixte | 4.9 l/100 km |

| | |
|---|----------|
| émissions de CO ₂ en cycle mixte | 112 g/km |
|---|----------|



Contact

Concessionnaire

AMAG Automobil und Motoren AG

Grabenhofstrasse 10
6010 Kriens

Téléphone: +41 41 348 09 09

Fax: +41 41 348 09 00

E-mail: info.amag-kriens@amag.ch

undefined

Plus d'informations (Disclaimer)

* Données personnelles

Vous serez éventuellement invité à indiquer vos coordonnées et certaines informations personnelles. La réponse à ces questions est facultative. Toutes ces données privées, rassemblées sur nos sites web, sont enregistrées et traitées dans le seul but d'assurer votre suivi personnalisé, de vous transmettre des informations sur nos produits ou de vous proposer des offres de services particulières.

Contenu

Cette page web contient des informations relatives aux véhicules des marques Volkswagen, Audi, SEAT, ŠKODA et VW Véhicules Utilitaires ainsi que celles concernant les prestations de services proposées par AMAG Automobil- und Motoren AG et son réseau de partenaires en Suisse et dans la Principauté de Liechtenstein.

Modifications des informations et des prix

Toutes les informations et les prix peuvent être modifiées à tout moment sans préavis. Ils sont fournis sous réserve, sans aucune garantie. Seuls les prix figurant sur les listes actuelles font foi.

Il ne s'agit pas d'offres

Les informations publiées sur les sites AMAG, Volkswagen, Audi, SEAT, ŠKODA et VW Véhicules Utilitaires ne peuvent être considérées comme des offres de vente d'AMAG Automobil- und Motoren AG.

Garantie

Nos produits se rapportant à des véhicules neufs sont garantis pendant deux ans; quant aux occasions, la garantie est d'un an, sauf convention divergente. Le délai de garantie commence à courir dès la délivrance du bien. En conséquence, veuillez garder la facture. Tout défaut éventuel doit être notifié immédiatement après avoir été constaté, de préférence par «lettre signature». Notre prestation de garantie consiste, selon notre choix, en la réparation ou le remplacement du produit défectueux. Elle n'intervient pas si l'article a été utilisé, ouvert, monté ou entretenu de manière non conforme. Nous déclinons, dans la limite des dispositions légales, toute responsabilité pour les dommages consécutifs à un défaut.

Liens

AMAG Automobil- und Motoren AG ne saurait être tenue pour responsable du contenu de sites web connectés.

Erreurs

Nous mettons tout en œuvre afin d'assurer l'exactitude et l'actualité de nos sites web. Néanmoins, malgré toutes nos précautions, nous ne pouvons pas entièrement exclure la présence d'erreurs.

Copyright

Les informations publiées sur les sites web AMAG, Volkswagen, Audi, SEAT, ŠKODA et VW Véhicules Utilitaires sont la propriété exclusive d'AMAG Automobil- und Motoren AG. Les informations et illustrations figurant sur le site web ne peuvent être ni utilisées, ni copiées, ni transmises à des tiers sans autorisation écrite préalable d'AMAG Automobil- und Motoren AG.

Droit applicable/for juridique

Les rapports de droit entre AMAG Automobil- und Motoren AG et les utilisateurs des sites AMAG, Volkswagen, Audi, SEAT, ŠKODA et VW Véhicules Utilitaires sont exclusivement régis par le droit suisse. Tout litige sera soumis à la compétence exclusive des tribunaux de Zurich, à l'exception des cas pour lesquels la loi fédérale sur les fors impose un for différent.

Prix au 1er septembre 2015, y compris TVA et taxe d'immatriculation.