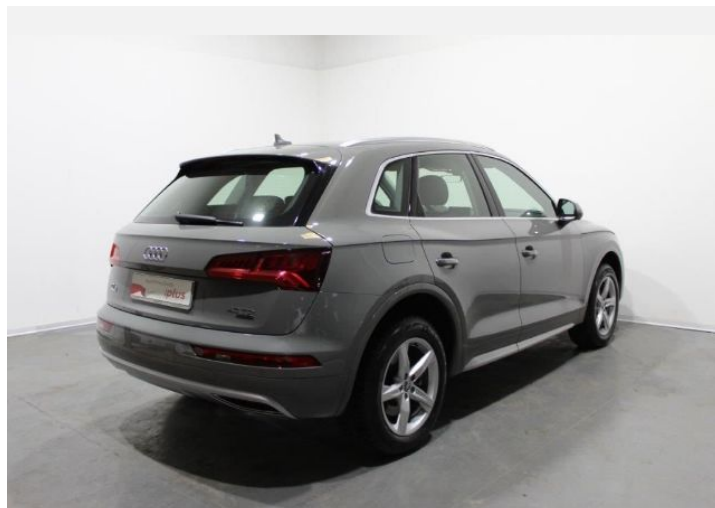




Audi Q5

S line plus 40 TDI

Prezzo totale : 42.900,00 EUR



Audicode

AC9DU860

www.audi.it/AC9DU860



Riepilogo

Audi Audi Q5
S line plus 40 TDI

Prezzo totale
42.900,00 EUR

Colore esterni

Colore interni

Dati tecnici

Motorizzazione	Motore Diesel a 4 cilindri in linea con sistema di iniezione Common Rail e turbocompressore a gas di scarico
Cilindrata (ccm)	1968 ccm
Coppia max	400 da 1750 - 3000 Nm a giri/min
Velocità massima	218 km/h
Accelerazione 0-100 km/h	8,1 secondi
Tipo carburante	Diesel



Maggiori dettagli

Tipo di veicolo	Auto usata
Anno	1-ott-2019
Chilometraggio	20.589 km

Garanzia Nessuna

Audicode
AC9DU860

La vostra configurazione su audi.it
www.audi.it/AC9DU860

Numero commessa
4215272

Dati tecnici

Motore

Motorizzazione	Motore Diesel a 4 cilindri in linea con sistema di iniezione Common Rail e turbocompressore a gas di scarico
Power Level	40
max potenza CV	190 CV
Cilindrata (ccm)	1968 ccm
max potenza KW	140 kW
Coppia max	400 da 1750 - 3000 Nm a giri/min

Trasmissione

Trazione	quattro con tecnologia ultra
Cambio	S tronic a 7 rapporti

Massa

Massa a vuoto	1934 kg
Massa ammessa sul tetto/gancio traino	75/100 kg

Massa rimorchiabile ammessa

Non frenata	750 kg
Con pendenza del 12%	2400 kg

Volumi

Volume vano bagagli	550/1550 Litri
Capacità serbatoio carburante	65 (12 con AdBlue) Litri (circa)

Prestazioni

Accelerazione 0-100 km/h	8,1 secondi
Velocità massima	218 km/h

classi dell'assicurazione

Parte Kasko	24
-------------	----



Consumo ed emissioni

Consumo di carburante (NEDC)¹

Consumo di diesel urbano ¹	5,9 l/100km
Consumo di diesel ciclo extraurbano ¹	5,2 l/100km
Consumo di diesel combinato ¹	5,5 l/100km

Emissioni di CO ₂ nel ciclo combinato (NEDC) ¹	144 g/km
--	----------



Contatto

Partner

MAGNIFICA S.R.L.

VIA SAN GIORGIO, 64
70019 TRIGGIANO

Telefono: 080 5494560

Fax: 080 5494559

E-Mail: benedetto.salvemini@magnificautomobili.it



Maggiori informazioni (Disclaimer)

¹ Il consumo di carburante e le emissioni di CO₂ di una vettura non dipendono solo dall'utilizzo efficiente del carburante della vettura stessa, ma anche dallo stile di guida e da altri fattori non tecnici. La CO₂ è il gas serra che incide maggiormente sul surriscaldamento globale. I dati relativi al consumo di carburante e alle emissioni di CO₂ si riferiscono esclusivamente a quanto rilevato dal Costruttore - secondo i metodi di misurazione previsti dalla normativa - al momento dell'omologazione delle vetture e non rispettano necessariamente i valori delle specifiche vetture usate qui offerte nelle loro attuali condizioni

Prezzi validi dal 1° settembre 2015, IVA e tassa d'immatricolazione incluse.