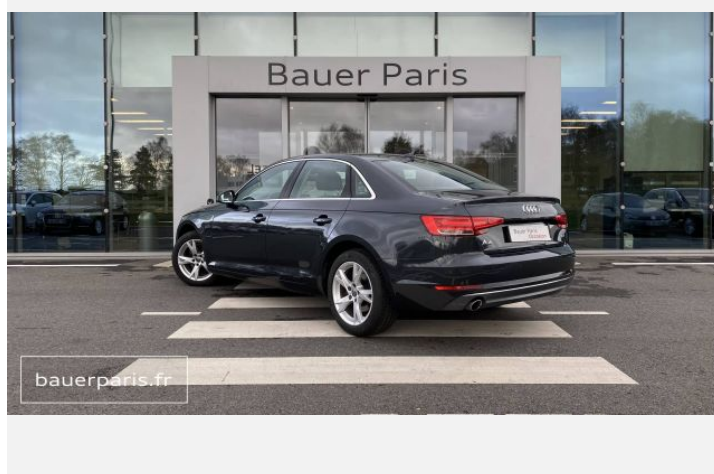
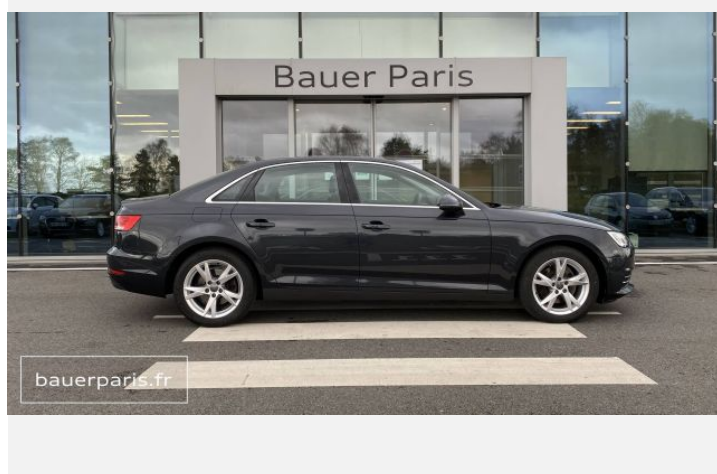
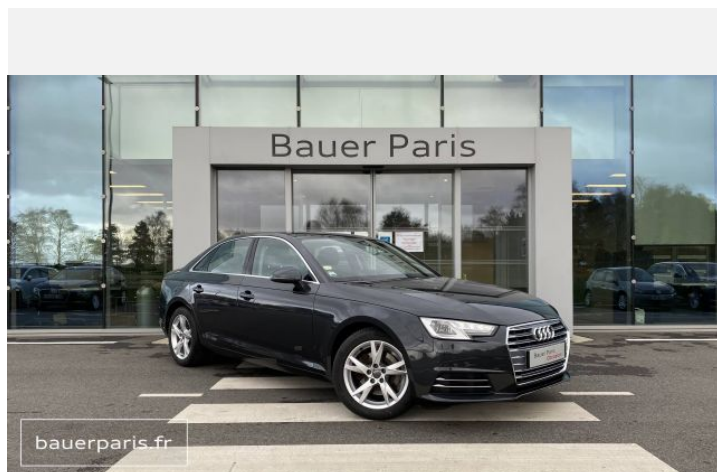




Audi A4 Berline

Sport 2.0 TDI 110 kW (150 ch) S tronic

Prix total : 20 980,00 €



Code Audi

AE69WF1R

www.audi.fr/AE69WF1R



Sommaire

Audi Audi A4 Berline
Sport 2.0 TDI 110 kW (150 ch) S tronic

Prix total
20 980,00 €

Couleurs extérieures

Gris Manhattan nacré

Couleurs intérieures

sellerie	Noir
tableau de bord	Noir
moquette	Noir
pavillon	Gris titane

Caractéristiques techniques

Cylindrée (ccm)	1968 ccm
Puissance max.	110 (150)/3250-4200 kW (ch) à tr/mn
Couple max.	320/1500 - 3250 Nm/min -1
Vitesse maximale	219 km/h
Accélération 0-100 km/h	8,7 s
Carburant	Diesel



Plus de détails

Type de véhicule	Voiture d'occasion
Année	9 juin 2016
Kilométrage	99 039 km

Garantie Aucun

Code Audi
AE69WF1R

Votre configuration sur Audi.fr
www.audi.fr/AE69WF1R

Numéro de commission
AUD28599



Les équipements en option

Gris Manhattan nacré

Extension de garantie 2 ans, maxi 80 000 km





Les équipements de série

(1/2)

Finitions & packs

C4N Jantes en aluminium coulé en style à 5 branches en Y, dimension 7,5 J x 17 pneus 225/50 R 17

Roues & pneumatiques

H0B Pneus 225/50 R17 94Y

1S1 Cric dans le coffre

7K1 Contrôle de la pression des pneus

1G5 Roue de secours compacte

Phares

8IH Projecteurs Xénon plus incluant feux de jour à LED

8K4 Feux de jour

8N6 Détecteur de pluie et de luminosité

Design extérieur

6FA Boîtiers de rétroviseurs dans la couleur de la carrosserie

2Z1 Inscriptions sur capot de coffre (modèle et motorisation)

4ZB Pack brillance

Toits & vitres

4GF Vitres athermiques teintées vert et pare-brise en verre feuilleté

Sièges

Q1D Sièges avant Sport

3G4 Fixations pour siège-enfant à l'avant

7P1 Appui lombaire à 4 axes avec réglage électrique

6E3 Accoudoir central confort à l'avant

3B3 Fixation pour siège-enfant ISOFIX pour les sièges arrière

3NT Banquette arrière rabattable

Design intérieur

6NJ Ciel de pavillon en tissu

5TT Applications décoratives en aluminium Ellipse

7M1 Moulures de seuil avec insert en aluminium dans les ouvertures des portières avant

0TD Tapis de sol à l'avant et à l'arrière

Matériaux

N2E Tissu système

Volants & éléments de commande

1XC Volant en style à 3 branches multifonction (à palettes sur boîtes automatiques)

Confort

6XE Rétroviseurs extérieurs avec clignotants à LED intégrés, électriques, dégivrants + escamotables et buse de lave-glaces dégivrantes



Les équipements de série

(2/2)

Confort

4L6	Rétroviseur intérieur jour/nuit automatique
9AQ	Climatisation automatique confort 3 zones
5NC	Dispositif de levage du hayon "standard"
4E2	Coffre à bagages à ouverture automatique depuis l'intérieur
4I7	Keyless Go
1D8	Préparation pour crochet d'attelage
9JD	Cendrier à l'avant et allume-cigare

Infotainment

9S7	Système d'information du conducteur avec écran couleur
7UF	Module de navigation MMI®
I8S	Radio High
UE4	Interface électrique pour utilisation externe
8RM	8 haut-parleurs (passifs)
IW3	Audi connect "Sécurité et Service" 10 ans
EL3	Audi connect
9ZX	Interface Bluetooth

Systèmes d'assistance

QI6	Affichage de la périodicité d'entretien 30000 km ou 2 ans
-----	---

Technologies et sécurité

2H9	Audi drive select
1BA	Suspension/amortisseurs standard
QZ7	Direction assistée
4UF	Airbags grand volume avec désactivation de l'airbag du passager avant
7L8	Système Start-Stop
1T3	Trousse de secours + triangle de présignalisation

Systèmes d'assistance

6K8	Audi pre sense city
7X1	Audi parking system
8T6	Régulateur et limiteur de vitesse
QK1	Caméra et/ou capteur de distance (système d'assistance du conducteur)



Caractéristiques techniques

Moteur

Puissance max.	110 (150)/3250-4200 kW (ch) à tr/mn
Puissance max (ch)	150 PS
Cylindrée (ccm)	1968 ccm
Puissance max (KW)	110 kW
Couple max.	320/1500 - 3250 Nm/min -1

Poids

Poids à vide	1540 kg
Poids sur pavillon/à la flèche	90/80 kg
Poids total autorisé	2065 kg

Poids autorisé

Pente 8%	1900 kg
Non freiné	750 kg
Pente 12%	1700 kg

Volume

Volume du réservoir	40 l
---------------------	------

Performances

Accélération 0-100 km/h	8,7 s
Vitesse maximale	219 km/h

Efficienc

Etiquette énergie	A+
-------------------	----

Catégorie d'assurance

Multirisques limitée	23
Responsabilité civile	18
Tous risques	24

efficiency-class

Etiquette énergie	A+
-------------------	----

drive-line

Mode de transmission	traction
Boîte de vitesses	S tronic



Consommation et émissions



Contact

Partenaire Audi

BAUER PARIS SAINT-OUEN

80 RUE DU DOCTEUR BAUER
93400 ST OUEN

Téléphone: 01 49 18 30 00

FAX: 01 49 18 30 01

E -mail: laurent.choquart@bauerparis.fr



Plus d'informations

Label pneumatique UE : depuis le 1er novembre 2012, tous les pneumatiques vendus dans l'UE (voitures et utilitaires) et fabriqués après le 1er juillet 2012 (DOT 2712) doivent faire figurer un nouveau label européen. Cette nouvelle réglementation a pour but d'améliorer la sécurité tout en réduisant l'impact économique et environnemental des transports. Ce nouveau label informe les consommateurs sur des critères essentiels pour le choix d'un pneumatique. Plus d'informations sur www.audi.fr/labelpneumatiqueUE