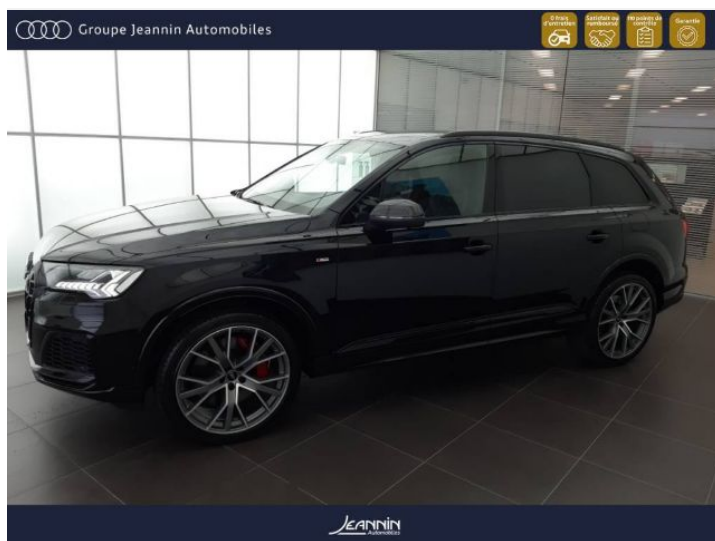
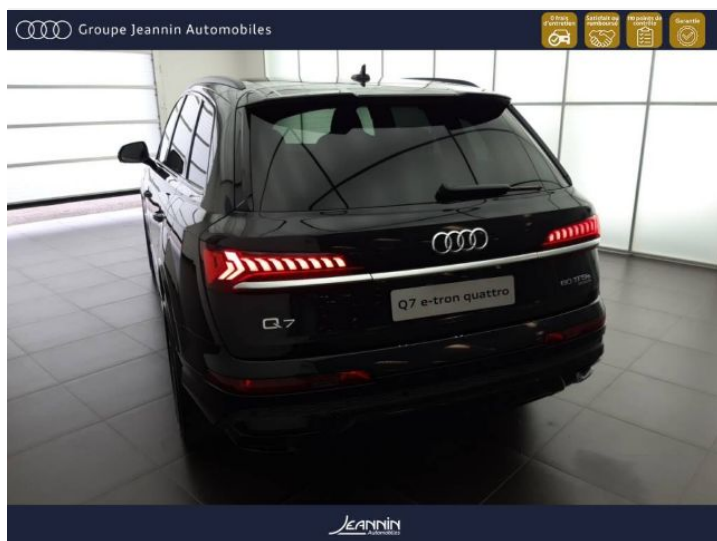
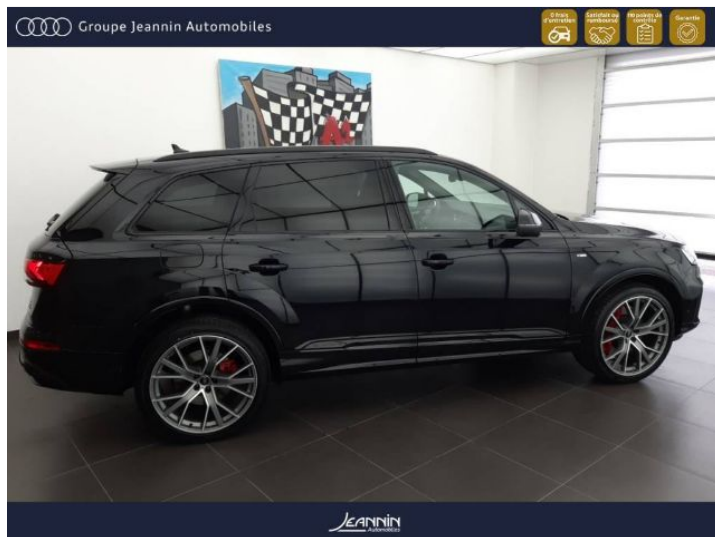
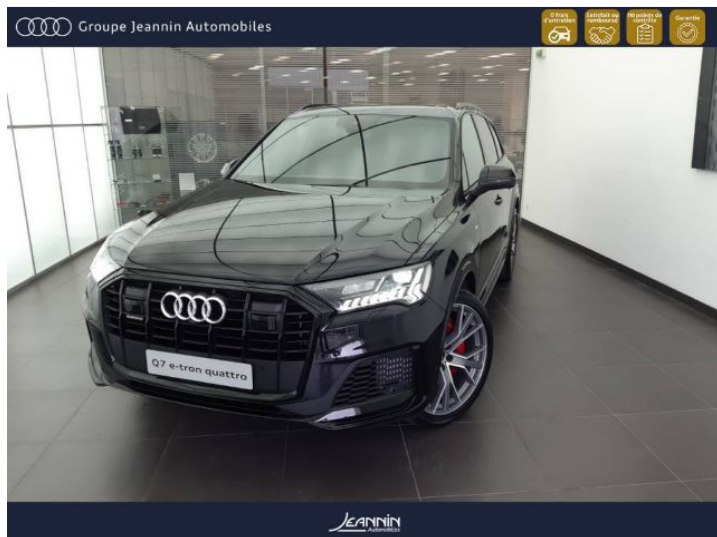




Audi Q7

Compétition 60 TFSI e quattro tiptronic

Prix total : 88 900,00 €



Code Audi

AETYLOGS

www.audi.fr/AETYLOGS



Les équipements en option

(1/3)

Noir Orca Métallisé

Jantes all. léger, st. étoile 5 bran. en V, Gris Tit. Mat, tour.
bril., 10,0J x 22, pneus 285/35 R22, Audi Sport GmbH

Sièges sport Plus à l'avant

Sièges avant à réglage électrique avec fonction mémoire

Sièges avant réglables électriquement y compris fonction
mémoire pour les deux sièges avant

Cuir Valcona avec estampage S et surpiqûres losange

Pack Éclairage Ambiance LED multicolore

Fonction mémoire pour rétroviseurs extérieurs

Clé confort avec verrouillage du coffre à bagages
commandé par capteur, sans SAFELOCK



Les équipements en option

(2/3)

Clé confort incluant déverrouillage du coffre par capteur et
couvre-coffre électrique (sans Safelock)

Préparation attelage : permet de pré-équiper le véhicule en
vue de la pose ultérieure d'un attelage en accessoire.

Couvre-coffre électrique

Audi music interface dans le compartiment passagers

Bang & Olufsen Premium Sound System avec son 3D

Audi pre sense front

Assistant de stationnement

Régulateur de distance avec limiteur de vitesse, assistants
d'efficacité, d'évitement et de braquage

Caméra de reconnaissance et lecture des panneaux de
circulation

Les équipements en option

(3/3)

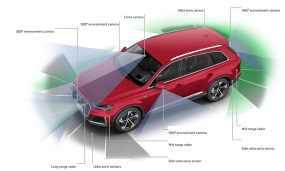
Caméras périmétriques

Assistant de conduite adaptatif avec pilotage semi-automatique du véh. en cas d'urgence médicale Emergency Assist

Pack Assistance Route



Pack Assistance Stationnement





Les équipements de série

(1/2)

Roues & pneumatiques

1PR	Écrous de roues antivol avec indicateur de desserrage d'écrous
1S2	Outillage de bord
7K1	Affichage de contrôle de pression des pneus
1G8	Set de réparation pour pneus

Phares

8IY	Phares principaux à DEL avec lentille
8G4	Projecteurs Matrix LED avec clignotants séquentiels
8K4	Feux de jour
8VM	Blocs de feux arrière à LED avec clignotants séquentiels
8X1	Lave-phares haute pression

Design extérieur

6FJ	Laqués noir brillant
3S2	Rampes de pavillon laquées noires
5J3	Becquet arrière de pavillon
2K7	Pare-chocs S line en peinture intégrale
0NB	Monogramme S-Line, à l'extérieur
2Z8	Nom de modèle selon la nouvelle identification de puissance
4ZD	Pack Style Noir

Toits & vitres

QL5	Vitrage Privacy (glaces assombries)
-----	-------------------------------------

Toits & vitres

5XC	Pare-soleil avec miroir de courtoisie éclairé côté conducteur et passager avant
4KC	Vitrage athermique
9PA	Bras et balais d'essuie-glace standard
4GF	Pare-brise en verre de sécurité feuilleté athermique

Sièges

5ZF	Appuie-tête à l'avant pour les sièges avant, réglables manuellement en hauteur
3G4	Fixation de siège pour enfant ISOFIX pour le siège du passager avant
7P1	Appui lombaire 4 voies pour les sièges avant
6E6	Accoudoir central confort à l'avant
4A3	Sièges avant chauffants
3B5	Fixation pour siège-enfant ISOFIX et Top Tether
5KA	Banquette arrière Plus

Design intérieur

6NQ	Ciel de pavillon en tissu Noir
GS5	Touches de commande en Noir Brillant avec retour d'information haptique et style aluminium à l'intérieur
5TG	Inserts décoratifs en aluminium Mat Brossé
VT5	Enjoliveurs de seuil de porte avec inserts en aluminium avant et arrière, éclairés, monogramme S à avant

Les équipements de série

(2/2)

Design intérieur

9TF	LED de seuil de porte avec projection à l'avant et à l'arrière
0TD	Tapis de sol à l'avant et à l'arrière

Volants & éléments de commande

2PF	Volant en cuir à contour sport, 3 branches, aplati en bas avec multifonction Plus
6F7	Logos

Confort

4L6	Rétroviseur intérieur à réglage jour/nuit automatique, sans cadre
2V5	Sans pack qualité de l'air
9AU	Climatisation automatique confort 3 zones
GA1	Climatisation stationnaire
4E7	Hayon à ouverture et fermeture électriques
3GM	Système de rails dans le coffre à bagages
9JA	Version non fumeurs

Infotainment

9S8	Audi virtual cockpit
7UG	MMI Navigation plus avec MMI touch response
9WC	Sans "multimédia" dans le véhicule
QV3	Réception radio numérique
IT3	Audi connect Navigation & Infotainment
IU1	Audi smartphone interface

Infotainment

JE3	Module de données Europe
IW3	Audi connect Appel d'urgence & Service avec Audi connect Remote & Control
9ZX	Interface Bluetooth

Systèmes d'assistance

7W1	Audi pre sense basic
UH2	Hold assist
QK1	Avec caméra multifonction
QI6	Affichage de la périodicité d'entretien 30000 km ou 2 ans (variable)

Technologies et sécurité

1ZY	Freins à disque à l'avant, 19 pouces, étriers de frein peints en Rouge (ECE)
2H9	Audi drive select
2MA	Adaptive Air Suspension Sport
6Y2	Régulateur de vitesse y compris limiteur de vitesse
QZ7	Direction assistée électromécanique
4UF	Airbag pour conducteur et passager avant avec désactivation de l'airbag du passager avant
0M1	Réservoir à carburant
4X3	Airbags latéraux à l'avant et système d'airbags rideaux
7L3	Récupération de l'énergie au freinage
1T3	Trousse de secours avec triangle de présignalisation



Caractéristiques techniques

Moteur

Puissance	60
Puissance max.	250,00 kW bei 5.300 - 6.400 1/min kW (ch) à tr/mn
puissance max (ch)	455 ch
Cylindrée (ccm)	2995 ccm
Puissance max (KW)	250,00 kW
Couple max.	450/1340 - 5300 Nm/min -1

Poids

Poids à vide	2626 kg
Poids sur pavillon/à la flèche	100/140 kg

Poids autorisé

Non freiné	750 kg
Pente 12%	3500 kg

Volume

Volume du coffre	650/1835 l
Volume du réservoir	75 l

Performances

Accélération 0-100 km/h	5,7 s
Vitesse maximale	240 km/h

Efficienc

Etiquette énergie	A
-------------------	---

véhicule hybride

type de batterie des véhicules hybrides	Lithium-Ionen
couple total des moteurs hybrides	700 Nm
couple de moteurs hybrides électriques	350 Nm
autonomie en conduite électrique	55,0 km

efficiency-class

Etiquette énergie	A
-------------------	---

drive-line

Mode de transmission	quattro
Boîte de vitesses	Tiptronic



Consommation et émissions

Consommation selon WLTP¹

en cycle mixte¹ 3,7 l/100km

Émissions de CO₂ en cycle mixte¹ 84 g/km

Autonomie électrique (mixte)¹ 40 km

Autonomie électrique (urbain)¹ 43 km

Emission Categories Euro 6d-TEMP-
EVAP-ISC



Contact

Partenaire Audi

SAS JEANNIN AUTOPRESTIGE 89

37 AVENUE CHARLES DE GAULLE BP 267
89000 AUXERRE CEDEX

Téléphone: 03 86 18 13 13

FAX: 03 86 18 13 16

E -mail: jap89@jeannin-automobiles.com



Plus d'informations

¹ Depuis le 1er septembre 2018, les véhicules légers neufs sont réceptionnés en Europe sur la base de la procédure d'essai harmonisée pour les véhicules légers (WLTP), procédure d'essai permettant de mesurer la consommation de carburant et les émissions de CO₂, plus réaliste que la procédure NEDC précédemment utilisée.

Label pneumatique UE : depuis le 1er novembre 2012, tous les pneumatiques vendus dans l'UE (voitures et utilitaires) et fabriqués après le 1er juillet 2012 (DOT 2712) doivent faire figurer un nouveau label européen. Cette nouvelle réglementation a pour but d'améliorer la sécurité tout en réduisant l'impact économique et environnemental des transports. Ce nouveau label informe les consommateurs sur des critères essentiels pour le choix d'un pneumatique. Plus d'informations sur www.audi.fr/labelpneumatiqueUE