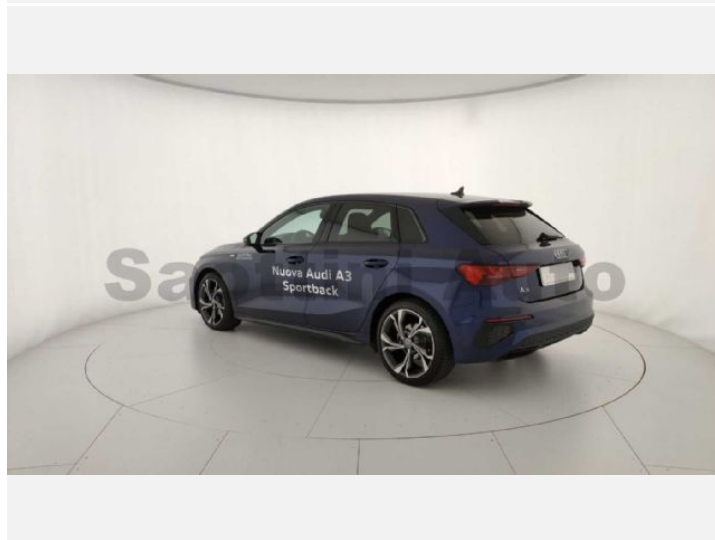




Audi A3 Sportback

S line edition 35 TDI S tronic

Prezzo totale : 39.900,00 EUR



Audicode

AF5W7A3K

www.audi.it/AF5W7A3K



Riepilogo

Audi Audi A3 Sportback
S line edition 35 TDI S tronic

Prezzo totale
39.900,00 EUR

Colore esterni

Colore interni

Dati tecnici

Motorizzazione	Motore Diesel a 4 cilindri in linea con turbocompressore a gas di scarico VTG e intercooler indiretto, 2 alberi a camme in testa
Cilindrata (ccm)	1968 ccm
Coppia max	360 da 1600 - 2750 Nm a giri/min
Velocità massima	224 km/h
Accelerazione 0-100 km/h	8,4 secondi
Tipo carburante	Diesel



Maggiori dettagli

Tipo di veicolo	Auto usata
Anno	1-giu-2020
Chilometraggio	3.500 km

Garanzia Nessuna

Audicode
AF5W7A3K

La vostra configurazione su audi.it
www.audi.it/AF5W7A3K

Numero commessa
4287463

Dati tecnici

Motore

Motorizzazione	Motore Diesel a 4 cilindri in linea con turbocompressore a gas di scarico VTG e intercooler indiretto, 2 alberi a camme in testa
Power Level	35
max potenza CV	150 CV
Cilindrata (ccm)	1968 ccm
max potenza KW	110 kW
Coppia max	360 da 1600 - 2750 Nm a giri/min

Trasmissione

Trazione	anteriore
Cambio	S tronic a 7 rapporti

Massa

Massa a vuoto	1558 kg
Massa ammessa sul tetto/gancio traino	75/80 kg

Massa rimorchiabile ammessa

Con pendenza del 8%	1800 kg
Non frenata	740 kg
Con pendenza del 12%	1600 kg

Volumi

Volume vano bagagli	380/1200 Litri
Capacità serbatoio carburante	50 Litri (circa)

Prestazioni

Accelerazione 0-100 km/h	8,4 secondi
Velocità massima	224 km/h



Consumo ed emissioni

Consumo di carburante (NEDC)¹

Consumo di diesel urbano ¹	4,3 l/100km
Consumo di diesel ciclo extraurbano ¹	3,6 l/100km
Consumo di diesel combinato ¹	3,9 l/100km

Emissioni di CO ₂ nel ciclo combinato (NEDC) ¹	102 g/km
--	----------



Contatto

Partner
SAOTTINI AUTO S.P.A.

Via Chiappa
25135 BRESCIA

Telefono:
Fax: 030 3695435

E-Mail: servizioclienti@saottini.it



Maggiori informazioni (Disclaimer)

¹ Il consumo di carburante e le emissioni di CO₂ di una vettura non dipendono solo dall'utilizzo efficiente del carburante della vettura stessa, ma anche dallo stile di guida e da altri fattori non tecnici. La CO₂ è il gas serra che incide maggiormente sul surriscaldamento globale. I dati relativi al consumo di carburante e alle emissioni di CO₂ si riferiscono esclusivamente a quanto rilevato dal Costruttore - secondo i metodi di misurazione previsti dalla normativa - al momento dell'omologazione delle vetture e non rispettano necessariamente i valori delle specifiche vetture usate qui offerte nelle loro attuali condizioni

Prezzi validi dal 1° settembre 2015, IVA e tassa d'immatricolazione incluse.