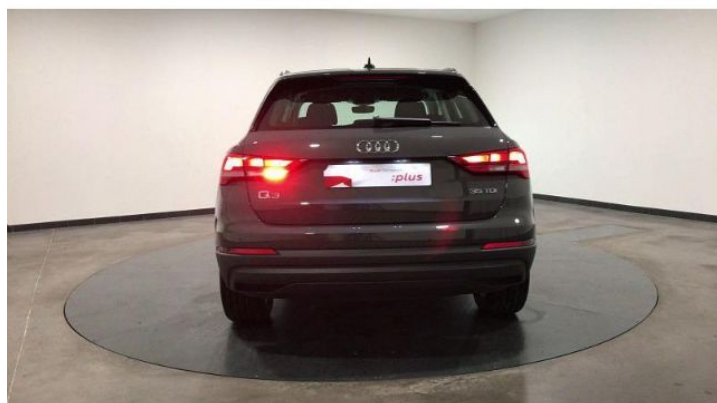
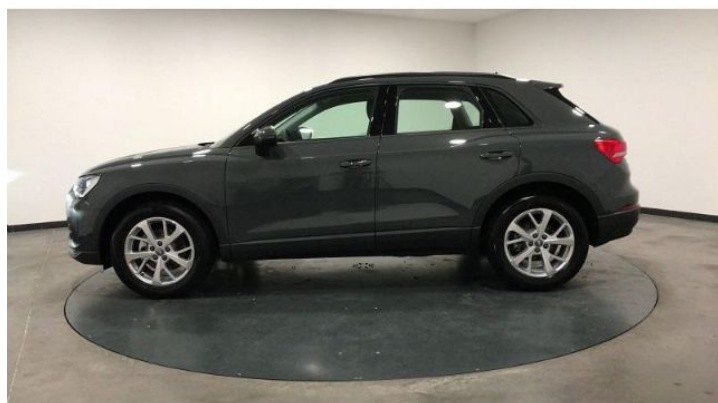
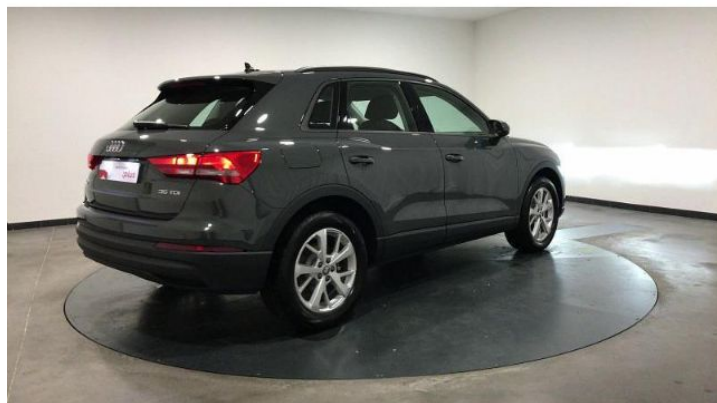




Audi Q3

35 TDI S tronic

Prix total : 37 990,00 €



Code Audi

AGTZ993T

www.audi.fr/AGTZ993T



Sommaire

Audi Audi Q3
35 TDI S tronic

Prix total
37 990,00 €

Couleurs extérieures

Gris Nano Métallisé

Couleurs intérieures

sellerie	Noir-Noir
tableau de bord	Noir-Noir
moquette	Noir
pavillon	Argent Lunaire

Caractéristiques techniques

Cylindrée (ccm)	1968 ccm
Puissance max.	110 (150)/3500-4000 kW (ch) à tr/mn
Couple max.	340/1750 - 3000 Nm/min -1
Vitesse maximale	207 km/h
Accélération 0-100 km/h	9,2 s
Carburant	Diesel



Plus de détails

Type de véhicule	Voiture d'occasion
Année	31 juil. 2020
Kilométrage	11 km

Garantie
Aucun

Code Audi
AGTZ993T

Votre configuration sur Audi.fr
www.audi.fr/AGTZ993T

Numéro de commission
0512031929378

Les équipements en option

(1/4)

Gris Nano Métallisé

Jantes en aluminium coulé en style à 5 branches en Y, partiellement polies, 7J x 18 avec pneus 235/55 R18

Boulons de roue avec écrous antivol

Outillage de bord et cric

Système de contrôle de l'état des pneus

Roue de secours temporaire (vitesse maximale : 80 km/h)

Assistant de feux de route

Fixation de siège pour enfant ISOFIX pour le siège du passager avant

Accoudoir central confort à l'avant

Sièges avant chauffants

Les équipements en option

(2/4)

Touche accentuée en style verre Noir sur le tableau de bord

Volant cuir multifonctions plus 3 branches

Pack éclairage d'ambiance

Rétroviseurs extérieurs réglables et dégivrants
électriquement

Rétroviseur intérieur à réglage jour/nuit automatique, sans
cadre

Climatisation automatique confort 2 zones

Hayon assisté électriquement pour l'ouverture et la
fermeture

Clé à radiocommande, avec SAFELOCK

Alarme antivol : surveille les portières, le capot avant et le
hayon

Les équipements en option

(3/4)

Audi virtual cockpit

MMI Navigation plus avec MMI touch

Module de navigation (MIB2+ high)

MMI® navigation plus avec MMI touch

Audi smartphone interface

Audi sound system

Audi connect Remote & Control (pour MMI Navigation plus)

Audi pre sense front

Audi parking system plus

Audi pre sense basic





Les équipements en option

(4/4)

Régulateur de vitesse

Système de lecture des panneaux de signalisation par camera

Alerte de sortie et de changement de voie

Airbag pour conducteur et passager avant avec désactivation de l'airbag du passager avant

Trousse de secours avec triangle de présignalisation

Les équipements de série

(1/2)

Intérieurs

N0L Tissu Argument

Roues & pneumatiques

HA4 Pneus 235/55 R18 100V

Phares

8EX Projecteurs

8VA Blocs de feux arrière

8N6 Détecteur de pluie et de luminosité

Design extérieur

6FA Boîtiers de rétroviseurs extérieurs dans la teinte du véhicule

3S2 Rampes de pavillon noires

5J1 Becquet arrière

2Z8 Nom de modèle selon la nouvelle identification de puissance

Toits & vitres

4GF Pare-brise à vitrage acoustique

Sièges

Q1A Sièges avant classiques

3T2 Appuie-têtes à l'arrière (3 pièces)

5ZF Appuie-têtes à l'avant

3L3 Sièges avant à réglage manuel

Sièges

3B4 ISOFIX et Top Tether pour les sièges arrière extérieurs

5KN Banquette arrière Plus

UK1 Déverrouillage du siège arrière standard

Design intérieur

6NJ Pavillon en tissu

5MA Insert décoratif micrométallique Argent

7M0 Enjoliveurs de seuil de porte avec inserts en plastique

0TD Tapis de sol à l'avant et à l'arrière

Volants & éléments de commande

6F4 Pellicules décoratives sur les côtés

Confort

9JA Version non fumeur

Infotainment

1NL Protections pour jantes en alliage léger

QH1 Système de dialogue vocal

9ZX Interface Bluetooth

Systèmes d'assistance

UG1 Assistant de démarrage en côte

QK1 Avec caméra multifonction

Les équipements de série

(2/2)

Technologies et sécurité

2EM	Freins à disque à l'arrière, 16 pouces
1ZK	Freins à disque à l'avant, 16 pouces (ECE)
1AT	Programme électronique de stabilisation (ESC)
1JA	Suspensions confort
6Y2	Dispositif de limitation de vitesse
1N3	Direction assistée électromécanique
4X3	Airbags latéraux à l'avant et système d'airbags de tête
1I0	Dispositif de détection d'occupation du siège
3ZU	Ceintures automatiques trois points à l'arrière à l'extérieur avec label ECE
7L6	Système start/stop avec récupération d'énergie

Remarques du Partenaire

6 Haut parleurs, Accoudoir arrière, Accoudoir central AV avec rangement, AFIL, Aide au démarrage en côte, Aide au freinage d'urgence, Airbag passager, Airbags latéraux avant, Antidémarrage électronique, Appel d'Assistance Localisé, Appel d'Urgence Localisé, Appui-tête conducteur réglable hauteur, Appui-tête passager réglable en hauteur, Bacs de portes arrière, Bacs de portes avant, Banquette 40/20/40, Banquette AR rabattable, Banquette coulissante, BAS, Becquet arrière, Boite à gants fermée, Calandre chromée, Capteur de luminosité, Ceinture de vitrage chromée, Ceintures avant ajustables en hauteur, Coffre assisté électriquement, Commandes du système audio au volant, Détecteur de sous-gonflage, EBD, Eclairage d'ambiance, Ecran multifonction couleur, Feux de jour à LED, Feux de position à LED, Filtre à particules, Filtre à Pollen, Fixations Isofix aux places arrières, Fonction MP3, Freinage automatique d'urgence, Inserts de porte métal, Inserts de tableau de bord métal, Interface Media, Lampe de coffre, Lampes de lecture à l'avant, Lecteur carte SD, Miroir de courtoisie conducteur, Miroir de courtoisie passager, Palettes changement vitesses au volant, Phares avant LED, Porte-gobelets avant, Prise 12V, Prise USB, Radar de stationnement AR, Radar de stationnement AV, Radio numérique DAB, Régulateur de vitesse, Rétroviseur intérieur électrochrome, Rétroviseurs dégivrants, Rétroviseurs électriques, Rétroviseurs ext. indexés à la marche AR, Rétroviseurs rabattables automatique, Rétroviseurs rabattables électriquement, Siège cond. avec réglage lombaire électr, Siège conducteur réglable en hauteur, Siège passager avec réglage lombaire, Siège passager réglable en hauteur, Sièges rang 2 inclinables, Système de prévention des collisions, Température extérieure, Vitres arrière électriques, Vitres avant électriques, Volant réglable en profondeur et hauteur, Volume automatique de la radio

Caractéristiques techniques

Moteur

Puissance	35
Puissance max.	110 (150)/3500-4000 kW (ch) à tr/mn
Puissance max (ch)	150 PS
Cylindrée (ccm)	1968 ccm
Puissance max (KW)	110,00 kW
Couple max.	340/1750 - 3000 Nm/min -1

Poids

Poids à vide	1683 kg
Poids sur pavillon/à la flèche	75/90 kg

Poids autorisé

Non freiné	750 kg
Pente 12%	2000 kg

Volume

Volume du coffre	530/1525 l
Volume du réservoir	58 l

Performances

Accélération 0-100 km/h	9,2 s
Vitesse maximale	207 km/h

Efficienc

Etiquette énergie	C
-------------------	---

Catégorie d'assurance

Multirisques limitée	20
Responsabilité civile	16
Tous risques	21

efficiency-class

Etiquette énergie	C
-------------------	---

drive-line

Mode de transmission	traction
Boîte de vitesses	S tronic



Consommation et émissions

Consommation selon WLTP¹

basse ¹	7,1 l/100km
moyenne ¹	5,7 l/100km
élevée ¹	5,1 l/100km
extra élevée ¹	6,2 l/100km
en cycle mixte ¹	5,9 l/100km

Émissions de CO ₂ en cycle mixte ¹	154 g/km
--	----------

Emission Categories	EU6
---------------------	-----



Contact

Partenaire Audi
LE VIGNOLE SAS

14 RUE L. BERNSTEIN ZAC LA CROIX BLANDIN
51100 REIMS

Téléphone: 03 26 79 83 33
FAX: 03 26 79 83 38

E -mail: william.martin@emilfrey.fr

Plus d'informations

¹ Depuis le 1er septembre 2018, les véhicules légers neufs sont réceptionnés en Europe sur la base de la procédure d'essai harmonisée pour les véhicules légers (WLTP), procédure d'essai permettant de mesurer la consommation de carburant et les émissions de CO₂, plus réaliste que la procédure NEDC précédemment utilisée.

Label pneumatique UE : depuis le 1er novembre 2012, tous les pneumatiques vendus dans l'UE (voitures et utilitaires) et fabriqués après le 1er juillet 2012 (DOT 2712) doivent faire figurer un nouveau label européen. Cette nouvelle réglementation a pour but d'améliorer la sécurité tout en réduisant l'impact économique et environnemental des transports. Ce nouveau label informe les consommateurs sur des critères essentiels pour le choix d'un pneumatique. Plus d'informations sur www.audi.fr/labelpneumatiqueUE