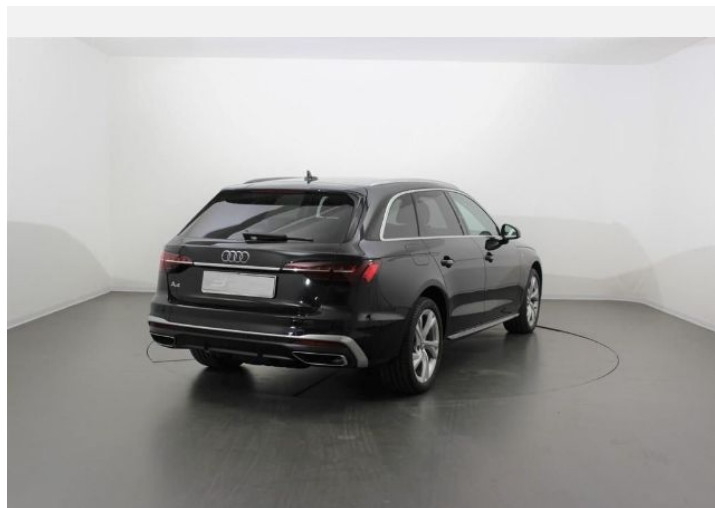




# Audi A4 Avant

S line edition 40 g-tron S tronic

Prezzo totale : 42.500,00 EUR



Audicode

**AHRDH86J**

[www.audi.it/AHRDH86J](http://www.audi.it/AHRDH86J)



# Riepilogo

---

**Audi Audi A4 Avant**  
S line edition 40 g-tron S tronic

**Prezzo totale**  
42.500,00 EUR

---

**Colore esterni**

**Colore interni**

---

## Dati tecnici

Motorizzazione	Motore a ciclo Otto a 4 cilindri in linea con iniezione diretta di metano e benzina e turbocompressore a gas di scarico
Cilindrata (ccm)	1984 ccm
Coppia max	270 da 1650-4450 Nm a giri/min
Velocità massima	210 km/h
Accelerazione 0-100 km/h	8,4 secondi
Tipo carburante	Benzina - Metano



---

## Maggiori dettagli

Tipo di veicolo	Auto usata
Anno	1-giu-2020
Chilometraggio	1 km

---

**Garanzia** Nessuna

---

**Audicode**  
AHRDH86]

**La vostra configurazione su audi.it**  
[www.audi.it/AHRDH86](http://www.audi.it/AHRDH86)]

**Numero commessa**  
4130030

# Dati tecnici

## Motore

Motorizzazione	Motore a ciclo Otto a 4 cilindri in linea con iniezione diretta di metano e benzina e turbocompressore a gas di scarico
Power Level	40
max potenza CV	170 CV
Cilindrata (ccm)	1984 ccm
max potenza KW	125 kW
Coppia max	270 da 1650-4450 Nm a giri/min

## Trasmissione

Trazione	anteriore
Cambio	S tronic a 7 rapporti

## Massa

Massa a vuoto	1737 kg
Massa ammessa sul tetto/gancio traino	90/80 kg

## Massa rimorchiabile ammessa

Con pendenza del 8%	1700 kg
Non frenata	750 kg
Con pendenza del 12%	1500 kg

## Volumi

Volume vano bagagli	415/1415 Litri
Capacità serbatoio carburante	metano 17,3 kg; benzina 7 Litri (circa)

## Prestazioni

Accelerazione 0-100 km/h	8,4 secondi
Velocità massima	210 km/h

## classi dell'assicurazione

Parte Kasko	22
-------------	----

## alimentazione gas naturale

consumo combinato gas naturale	5,9 m <sup>3</sup> /100 km
emissioni di biossido di carbonio	0106 g/km
consumo urbano gas naturale	7,7 m <sup>3</sup> /100 km
volume del serbatoio	17,3 kg
consumo extra urbano gas naturale	4,9 m <sup>3</sup> /100 km
tipo di gas naturale	Metano
classe di emissione del gas naturale	EU6



# Consumo ed emissioni

---

## Consumo di carburante (NEDC)<sup>1</sup>

Consumo di gas urbano <sup>1</sup>	5,0 kg/100km
Consumo di gas ciclo extraurbano <sup>1</sup>	3,2 kg/100km
Consumo di gas combinato <sup>1</sup>	3,9 kg/100km

---

Emissioni di CO <sub>2</sub> nel ciclo combinato (NEDC) <sup>1</sup>	106 g/km
--	----------



---

# Contatto

Partner

**AUTOCENTRO BAISTROCCHI S.P.A.**

Via La Spezia, 166  
43126 PARMA

Telefono: 0521 1779361

Fax: 0521 1779090

E-Mail: [franco.signifredi@baistrocchi.it](mailto:franco.signifredi@baistrocchi.it)



## Maggiori informazioni (Disclaimer)

<sup>1</sup> Il consumo di carburante e le emissioni di CO<sub>2</sub> di una vettura non dipendono solo dall'utilizzo efficiente del carburante della vettura stessa, ma anche dallo stile di guida e da altri fattori non tecnici. La CO<sub>2</sub> è il gas serra che incide maggiormente sul surriscaldamento globale. I dati relativi al consumo di carburante e alle emissioni di CO<sub>2</sub> si riferiscono esclusivamente a quanto rilevato dal Costruttore - secondo i metodi di misurazione previsti dalla normativa - al momento dell'omologazione delle vetture e non rispettano necessariamente i valori delle specifiche vetture usate qui offerte nelle loro attuali condizioni

Prezzi validi dal 1° settembre 2015, IVA e tassa d'immatricolazione incluse.