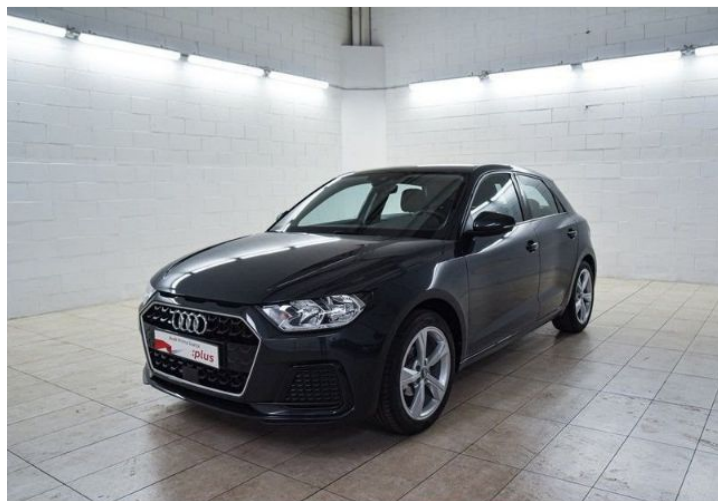




Audi A1

Admired Advanced 25 TFSI 5-marce

Prezzo totale : 22.400,00 EUR



Valmotor

Audi Prima Scelta
:plus



Valmotor

Audi Prima Scelta
:plus



Valmotor

Audi Prima Scelta
:plus



Valmotor

Audi Prima Scelta
:plus



Audicode

AJCDPA98

www.audi.it/AJCDPA98



Riepilogo

Audi Audi A1

Admired Advanced 25 TFSI 5-marce

Prezzo totale

22.400,00 EUR

Colore esterni

Grigio Manhattan metallizzato

Colore interni

rivestimento sedili nero

cruscotto nero

moquette nero

cielo /

Dati tecnici

Motorizzazione Motore a ciclo Otto a 3 cilindri in linea con iniezione diretta di benzina, turbocompressore a gas di scarico

Cilindrata (ccm) 999 ccm

Coppia max 175 da 2000 - 3500 Nm a giri/min

Velocità massima 191 km/h

Accelerazione 0-100 km/h 10,8 secondi

Tipo carburante Benzina



Valmotor

Audi Prima Scelta plus



Maggiori dettagli

Tipo di veicolo Auto usata

Anno 1-feb-2020

Chilometraggio 2.328 km

Proprietari precedenti 1

Garanzia Nessuna

Audicode
AJCDPA98

La vostra configurazione su audi.it
www.audi.it/AJCDPA98

Numero commessa
4769950

Equipaggiamento configurato

(1/2)

Grigio Manhattan metallizzato

Specchietti retrovisivi esterni regolabili elettricamente e riscaldabili

Climatizzatore automatico

Pacchetto vano bagagli

Radio MMI plus con schermo touch da 8,8"



Audi smartphone interface



6 altoparlanti passivi

Radio digitale (DAB)



Audi connect Safety&Service

Regolatore di velocità

Equipaggiamento configurato

(2/2)

Attrezzi di bordo e cric

Specchietti retrovisivi esterni in tinta carrozzeria



Appoggiaabbraccia centrale anteriore

Riscaldamento ai sedili anteriori

Accenti al cruscotto in nero lucido

Equipaggiamento di serie

(1/3)

Comfort

5SL	Specchietto retrovisivo esterno sinistro, asferico
5RU	Specchietto retrovisivo esterno destro convesso
4L2	Specchietto retrovisivo interno schermabile manualmente
2V1	Filtro polvere e polline
7AA	Immobiliser
8QM	Chiave per sistema di chiusura
4I2	Chiave con telecomando
9JA	Presa di corrente a 12V nella consolle centrale anteriore

Infotainment

U5A	Strumento combinato, indicazione in km/h
9S0	Digital cockpit da 10,25"
QH1	Comando vocale per telefonia e media
9ZX	Interfaccia Bluetooth

Sistemi di assistenza

7X1	Sistema di ausilio al parcheggio
6K2	Audi pre-sense front
7Y4	Lane departure warning (dispositivo di assistenza per mantenimento di corsia)

Colori carrozzeria

6H0	Senza Arco del tetto in colore di contrasto
-----	---

Cerchi e Pneumatici

CP4	Cerchio in lega di alluminio 7,5 J x 17 a 5 razze a stella, con pneumatici 215/45 R17 91W
I10	Pneumatici 215/45 R17 91W
7K1	Monitoraggio pressione pneumatici
1G8	Kit riparazione pneumatici

Gruppi ottici

8ID	Fari alogeni
8VA	Fari posteriori con luce di direzione integrata
8K4	Luci diurne
8Q1	Regolazione manuale della profondità dei fari
8TB	Fari retronebbia
8N6	Sensore luminosità e pioggia

Esterni

5J1	Spoiler posteriore standard
2JK	Estetica Advanced
2Z8	Denominazione modello, tecnologia e motore
4ZA	Modanature standard

Sistemi per il tetto e cristalli

4R4	Vetri elettrici anteriori e posteriori
8M1	Tergilavalunotto a funzionamento intermittente

Equipaggiamento di serie

(2/3)

Sistemi per il tetto e cristalli

4KC	Vetri laterali atermici (in tonalità grigia) e lunotto posteriore riscaldabile con sensore di spegnimento
4GF	Parabrezza anteriore atermico

Sedili

Q1A	Sedili anteriori normali
3Q6	Appoggiatesta posteriori
5ZF	Appoggiatesta anteriori
3L1	Regolazione manuale dei sedili per altezza seduta (solo per sedile conducente)
3A2	ISOFIX
3NZ	Panca posteriore abbattibile (60:40) con 2 appoggiatesta regolabili

Interni

0UA	Dettagli in nero
6NJ	Cielo vettura in tessuto grigio titanio
5MA	Inserto al cruscotto verniciato in color nero con trama poligonale
7M3	Listelli in alluminio
0TD	Tappetini posteriori
QJ0	Senza look alluminio interno

Rivestimenti

NOB	Sedili rivestiti in tessuto Delta
-----	-----------------------------------

Elementi di comando

1XC	Volante a tre razze in pelle
6PC	Impugnatura leva freno a mano in pelle
2C5	Piantone dello sterzo di sicurezza
7F9	Leva freno a mano
6F0	Senza logo

Pacchetti luce

QQ0	Luci interne
-----	--------------

Sicurezza e Tecnica

0P0	Terminali di scarico
1KA	Freni posteriori a tamburo
1ZG	Freni a disco anteriori (14")
1AS	Controllo elettronico della stabilità (ESP)
2H0	Senza Audi drive select
1JP	Telaio di serie
1N1	Servosterzo elettromeccanico con assistenza variabile in base alla velocità
2UA	Versione normale
4UF	Disattivazione airbag anteriore
3QT	Cinture anteriori regolabili in altezza
4X3	Airbag anteriori e laterali per la testa
1I0	Riconoscimento sedile occupato
3ZU	Cinture di sicurezza posteriori
7L6	Sistema Start/Stop con recupero dell'energia



Equipaggiamento di serie

(3/3)

Sicurezza e Tecnica

1T3 Materiali di pronto soccorso e triangolo di emergenza



Dati tecnici

Motore

Motorizzazione	Motore a ciclo Otto a 3 cilindri in linea con iniezione diretta di benzina, turbocompressore a gas di scarico
Power Level	25
max potenza CV	95 CV
Cilindrata (ccm)	999 ccm
max potenza KW	70 kW
Coppia max	175 da 2000 - 3500 Nm a giri/min

classi dell'assicurazione

Parte Kasko	17
-------------	----

Trasmissione

Trazione	anteriore
Cambio	manuale a 5 marce

Massa

Massa a vuoto	1204 kg
Massa ammessa sul tetto/gancio traino	75/- kg

Volumi

Volume vano bagagli	335/1090 Litri
Capacità serbatoio carburante	40 Litri (circa)

Prestazioni

Accelerazione 0-100 km/h	10,8 secondi
Velocità massima	191 km/h



Consumo ed emissioni

Consumo di carburante (NEDC)¹

Consumo di benzina urbano ¹	6,0 l/100km
Consumo di benzina ciclo extraurbano ¹	4,0 l/100km
Consumo di benzina combinato ¹	4,7 l/100km

Emissioni di CO ₂ nel ciclo combinato (NEDC) ¹	107 g/km
--	----------



Contatto

Partner

VALMOTOR - RINALDI S.P.A.

Via Torino, 95
10073 CIRIE'

Telefono: 0119208184

Fax: 0119224733

E-Mail: a.govoni@valmotor.it



Maggiori informazioni (Disclaimer)

¹ Il consumo di carburante e le emissioni di CO₂ di una vettura non dipendono solo dall'utilizzo efficiente del carburante della vettura stessa, ma anche dallo stile di guida e da altri fattori non tecnici. La CO₂ è il gas serra che incide maggiormente sul surriscaldamento globale. I dati relativi al consumo di carburante e alle emissioni di CO₂ si riferiscono esclusivamente a quanto rilevato dal Costruttore - secondo i metodi di misurazione previsti dalla normativa - al momento dell'omologazione delle vetture e non rispettano necessariamente i valori delle specifiche vetture usate qui offerte nelle loro attuali condizioni

Prezzi validi dal 1° settembre 2015, IVA e tassa d'immatricolazione incluse.