



# Audi A1 Sportback

Design 30 TFSI 6-vitesses

Prix total : 20 690,00 €

Audi Autosud Bernabeu  
Aubagne



Audi Occasion  
:plus



Audi Autosud Bernabeu  
Aubagne



Audi Occasion  
:plus



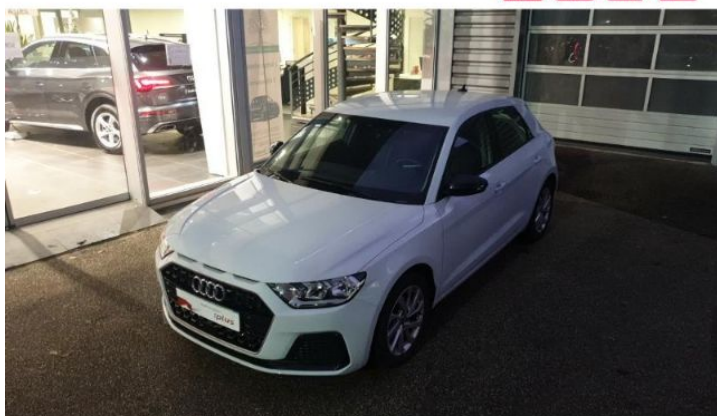
Audi Autosud Bernabeu  
Aubagne



Audi Occasion  
:plus



Audi Autosud Bernabeu  
Aubagne



Audi Occasion  
:plus



Code Audi

**AL1TK6GW**

[www.audi.fr/AL1TK6GW](http://www.audi.fr/AL1TK6GW)



# Sommaire

**Audi Audi A1 Sportback**  
Design 30 TFSI 6-vitesses

**Prix total**  
20 690,00 €

## Couleurs extérieures

Blanc Glacier Métallisé/Gris Manhattan Métallisé

## Couleurs intérieures

sellerie	Noir-Noir-Gris Acier
tableau de bord	Noir-Noir
moquette	Noir
pavillon	Gris Titane

## Caractéristiques techniques

Cylindrée (ccm)	999 ccm
Puissance max.	85 (116)/5000-5500 kW (ch) à tr/mn
Couple max.	200/2000 - 3500 Nm/min -1
Vitesse maximale	203 km/h
Accélération 0-100 km/h	9,5 s
Carburant	Super Sans Plomb 95

Audi Autosud Bernabeu  
Aubagne



Audi Occasion  
:plus



## Plus de détails

Type de véhicule	Voiture d'occasion
Année	21 nov. 2019
Kilométrage	14 219 km
Propriétaires	1

**Garantie**  
Aucun

**Code Audi**  
AL1TK6GW

**Votre configuration sur Audi.fr**  
[www.audi.fr/AL1TK6GW](http://www.audi.fr/AL1TK6GW)

**Numéro de commission**  
0709032549979

# Les équipements en option

(1/2)

---

Blanc Glacier Métallisé/Gris Manhattan Métallisé

---

Pack rangement

---

Pack Coffre

---

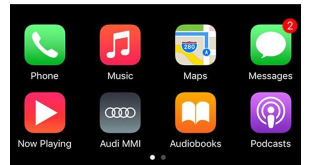
MMI Radio plus

---



Audi smartphone interface

---



Assistant de démarrage en côte

---

Audi parking system à l'arrière

---

Audi pre sense basic

---

Régulateur de vitesse

---

Feux arrière à LED

---

Pack 1 : rétroviseurs extérieurs et lèvre pare-choc avant





---

# Les équipements en option

(2/2)

---

Style aluminium à l'intérieur

---

Accoudoir central à l'avant

---

Applications décoratives étendues sur le tableau de bord  
façon verre en noir



# Les équipements de série

(1/2)

## Confort

6XC	Rétroviseurs extérieurs réglables électriquement
KH6	Climatisation manuelle
4I2	Clé à radiocommande, sans SAFELOCK
9JA	Version non fumeur

## Infotainment

9S0	Digital cockpit
8RL	6 haut-parleurs
RCM	MMI Radio plus
QV3	Réception radio numérique
EL1	Audi connect Remote & Control (pour MMI Radio plus)
QH1	Système de dialogue vocal
9ZX	Interface Bluetooth

## Systèmes d'assistance

6K2	Audi Pre Sense front
7Y4	Avertissement de franchissement de ligne

## Technologies et sécurité

1KV	Freins à disque à l'arrière, 14 pouces
1ZM	Freins à disque à l'avant, 15 pouces
1AS	Programme électronique de stabilisation ESP
2H0	Sans "drive select"
1JP	Trains roulants de série

## Technologies et sécurité

2UA	Version normale
4UF	Airbag pour conducteur et passager avant avec désactivation de l'airbag du passager avant
3QT	Ceintures automatiques trois points avec rétracteurs et réglage en hauteur à l'avant
4X3	Airbags latéraux à l'avant et système d'airbag de tête
1I0	Indicateur d'occupation de siège
3ZU	Ceintures automatiques trois points à l'arrière à l'extérieur avec label ECE et tenseur pour UE28
7L6	Système start/stop avec récupération d'énergie
1T3	Trousse de secours avec triangle de présignalisation

## Intérieurs

N0D	Tissu Debüt
-----	-------------

## Finitions & packs

WAF	Finition Design
-----	-----------------

## Peintures

6H0	Arches de toit et pavillon dans la teinte du véhicule
-----	---

# Les équipements de série

(2/2)

## Roues & pneumatiques

C2P	Jantes en aluminium coulé en style turbine à 10 branches, dimension 6,5J x 16 avec pneus 195/55 R16
I09	Pneus 195/55 R16 91V xl
1PE	Ecrous anti-vol
1S2	Outillage de bord
7K1	Affichage de contrôle de pression des pneus
1G8	Kit de crevaision

## Phares

8ID	Projecteurs
8K4	Feux de jour
8WA	Sans phares antibrouillards
8N6	Détecteur de pluie et de luminosité

## Design extérieur

5J1	Becquet arrière de série
2JK	Pare-chocs Advanced
2Z8	Nom de modèle selon la nouvelle identification de puissance
4ZA	Baguettes décoratives standard

## Toits & vitres

4R4	Lève-glaces électriques
4KC	Vitrage athermique

## Sièges

Q1A	Sièges standard à l'avant
3Q6	Appuie-têtes à l'arrière
5ZF	Appuie-têtes à l'avant
3L3	Siège du passager avant réglable en hauteur
3A2	Fixation pour siège-enfant iSize côté passager avant et sièges arrière extérieurs
3NZ	Dossier de banquette arrière rabattable

## Design intérieur

6NJ	Ciel de pavillon en tissu
0UK	Applications décoratives étendues en laque diamant Gris Argent
5MB	Applications décoratives structure polygone en laque fine Ardoise
7M3	Enjoliveurs de seuil de porte avec inserts en aluminium à l'avant
0TD	Tapis de sol à l'avant et à l'arrière

## Volants & éléments de commande

1XC	Volant cuir en style à 3 branches avec multifonction
6PC	Poignée de frein à main en cuir



# Remarques du Partenaire

Audi pre sense basic, Pack contraste I Gris Manhattan, Accoudoir central avant, Audi smartphone interface, Pack rangement, 6 Haut parleurs, AFIL, Airbag passager, Airbags latéraux avant, Antidémarrage électronique, Appel d'Assistance Localisé, Appel d'Urgence Localisé, Appui-tête conducteur réglable hauteur, Appui-tête passager réglable en hauteur, Arrêt et redémarrage auto. du moteur, Assistance de maintien de trajectoire, Bacs de portes arrière, Bacs de portes avant, Banquette 60/40, Banquette AR rabattable, Boîte à gants fermée, Boucliers AV et AR couleur caisse, Capteur de luminosité, Ceintures avant ajustables en hauteur, Coffre avec fermeture à distance, Commandes du système audio au volant, Commandes vocales, Détecteur de sous-gonflage, Diffuseur AR noir, EBD, Ecran multifonction couleur, Essuie-glace arrière, Feux arrière à LED, Feux de jour, Filtre à Pollen, Fixation Isofix siège passager avant, Fixations Isofix aux places arrières, Fonction MP3, Freinage automatique d'urgence, Lampe de coffre, Lampes de lecture à l'arrière, Lampes de lecture à l'avant, Lecteur carte SD, Limiteur de vitesse, Phares halogènes, Prise USB, Radar de stationnement AR, Radio numérique DAB, Régulateur de vitesse, Répétiteurs de clignotant dans rétro ext, Rétroviseurs électriques, Services connectés, Siège conducteur réglable en hauteur, Siège passager réglable en hauteur, Spoiler AR, Système de prévention des collisions, Témoin de bouclage des ceintures AV, Température extérieure, Tissu Debut Noir, Verrouillage centralisé à distance, Verrouillage centralisé des portes, Vitrage calorifuge, Vitres arrière électriques, Vitres avant électriques, Volant réglable en hauteur, Volant réglable en profondeur et hauteur, Volume automatique de la radio



# Caractéristiques techniques

---

## Moteur

Puissance	30
Puissance max.	85 (116)/5000-5500 kW (ch) à tr/mn
Puissance max (ch)	116 PS
Cylindrée (ccm)	999 ccm
Puissance max (KW)	85 kW
Couple max.	200/2000 - 3500 Nm/min -1

---

## Poids

Poids à vide	1210 kg
Poids sur pavillon/à la flèche	75/- kg

---

## Volume

Volume du coffre	335/1090 l
Volume du réservoir	40 l

---

## Performances

Accélération 0-100 km/h	9,5 s
Vitesse maximale	203 km/h

---

## Efficienc

Etiquette énergie	B
-------------------	---

---

## Catégorie d'assurance

Multirisques limitée	17
Responsabilité civile	14
Tous risques	17

---

## efficiency-class

Etiquette énergie	B
-------------------	---

---

## drive-line

Mode de transmission	traction
Boîte de vitesses	6 vitesses





# Consommation et émissions

---

## Consommation selon WLTP<sup>1</sup>

basse <sup>1</sup>	7,3 l/100km
moyenne <sup>1</sup>	5,6 l/100km
élevée <sup>1</sup>	5,0 l/100km
extra élevée <sup>1</sup>	5,9 l/100km
en cycle mixte <sup>1</sup>	5,8 l/100km

---

Émissions de CO <sub>2</sub> en cycle mixte <sup>1</sup>	130 g/km
--	----------

---

Emission Categories	Euro 6d-TEMP- EVAP-ISC
---------------------	---------------------------



---

# Contact

Partenaire Audi  
**AUTOSUD SA**

Z.I. LES PALUDS II  
13400 AUBAGNE

Téléphone: 04 42 70 90 28  
FAX: 04 42 70 21 57

E -mail: [sebastienbernabeu@yahoo.fr](mailto:sebastienbernabeu@yahoo.fr)



## Plus d'informations

<sup>1</sup> Depuis le 1er septembre 2018, les véhicules légers neufs sont réceptionnés en Europe sur la base de la procédure d'essai harmonisée pour les véhicules légers (WLTP), procédure d'essai permettant de mesurer la consommation de carburant et les émissions de CO<sub>2</sub>, plus réaliste que la procédure NEDC précédemment utilisée.

Label pneumatique UE : depuis le 1er novembre 2012, tous les pneumatiques vendus dans l'UE (voitures et utilitaires) et fabriqués après le 1er juillet 2012 (DOT 2712) doivent faire figurer un nouveau label européen. Cette nouvelle réglementation a pour but d'améliorer la sécurité tout en réduisant l'impact économique et environnemental des transports. Ce nouveau label informe les consommateurs sur des critères essentiels pour le choix d'un pneumatique. Plus d'informations sur [www.audi.fr/labelpneumatiqueUE](http://www.audi.fr/labelpneumatiqueUE)