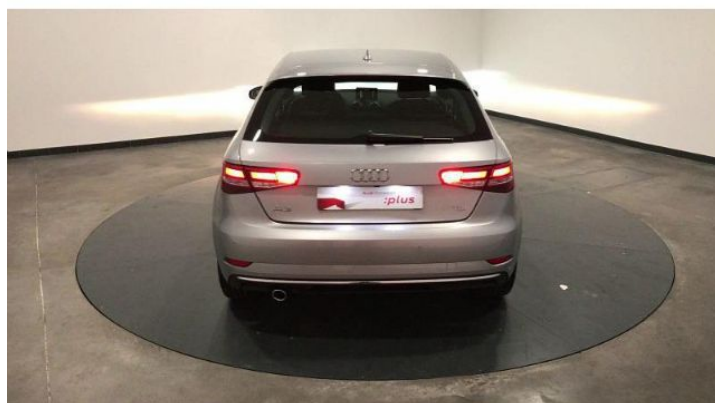
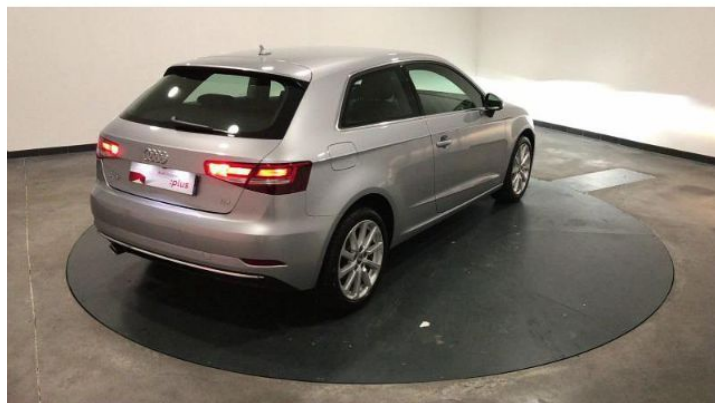




# Audi A3 Berline

Design Luxe 1.6 TDI 85 kW (116 ch) 6 vitesses

Prix total : 19 500,00 €



Code Audi

**ANU9WEJC**

[www.audi.fr/ANU9WEJC](http://www.audi.fr/ANU9WEJC)



# Sommaire

---

## Audi Audi A3 Berline

Design Luxe 1.6 TDI 85 kW (116 ch) 6 vitesses

### Prix total

19 500,00 €

---

### Couleurs extérieures

Argent Fleuret métallisé

### Couleurs intérieures

sellerie	Noir-Noir
tableau de bord	Noir-Noir
moquette	Noir
pavillon	Gris rocher

---

### Caractéristiques techniques

Cylindrée (ccm)	1598 ccm
Puissance max.	85 (116)/3250-4000 kW (ch) à tr/mn
Couple max.	250/1500 - 3200 Nm/min -1
Vitesse maximale	202 km/h
Accélération 0-100 km/h	10,2 s
Carburant	Diesel



---

### Plus de détails

Type de véhicule	Voiture d'occasion
Année	27 juin 2018
Kilométrage	56 265 km

---

<b>Garantie</b>	Aucun
-----------------	-------

---

**Code Audi**  
ANU9WEJC

**Votre configuration sur Audi.fr**  
[www.audi.fr/ANU9WEJC](http://www.audi.fr/ANU9WEJC)

**Numéro de commission**  
0512033576601

# Les équipements en option

---

Argent Fleuret métallisé

---

Caméra de recul

---

Rétroviseurs extérieurs avec clignotants à LED intégrés, électriques, dégivrants incluant buses de lave-glaces dégivrantes, escamotables électriquement + rétroviseur conducteur à fonction jour/nuit automatique

---



Extension de garantie 1 an, maxi 60 000 km

---





# Les équipements de série

(1/2)

## Systèmes d'assistance

8T2	Régulateur de vitesse
Q16	Affichage de la périodicité d'entretien 30000 km ou 2 ans
7X2	Audi parking system plus

## Technologies et sécurité

1ZE	Freins à disque à l'avant
1AT	Contrôle électronique de stabilisation (ESC)
9U1	Témoin d'usure des garnitures de frein
2H6	Audi drive select
1JA	Amortisseurs à l'arrière
G02	Amortisseurs avant
6Y8	Limiteur de vitesse
1N3	Direction asservie à la vitesse servotronic
2UA	Suppression du châssis Sport
4UP	Airbags grand volume pour conducteur et passager avant + Désactivation de l'airbag passager
4X3	Airbags latéraux à l'avant et système d'airbag de tête
9P8	Détecteur de port de ceinture avec signaux acoustique et visuel à l'avant
7L6	Système Start-Stop
1T3	Trousse de secours + triangle de présignalisation

## Roues & pneumatiques

40Q	Jantes en alliage léger en style turbines à 10 branches, dimens. 7,5J x 17 avec pneus 225/45 R17
H8V	Pneus 225/45 R17 91Y
1PE	Boulons de roue avec écrou antivol
1S1	Cric dans le coffre
7K1	Contrôle de la pression des pneus
1G6	Roue de secours 16"

## Phares

8IH	Xenon Plus
8K4	Feux de jour
8N6	Détecteur de pluie et de luminosité

## Design extérieur

6FA	Boîtiers de rétroviseurs dans la couleur de la carrosserie
QJ1	Pack aluminium à l'intérieur
5J3	Becquet de toit S line
2Z1	Nom de modèle/technologie
4ZB	Pack aluminium extérieur

## Toits & vitres

3S0	Suppression des rampes de pavillon
9T1	Buses de lave-glace dégivrantes, à l'avant
4R4	Vitres électriques avec protection anti-pincement



# Les équipements de série

(2/2)

## Toits & vitres

4KC	Glaces latérales et arrière en verre athermique
4GH	Bande grise anti-éblouissement dans la partie supérieure du pare-brise

## Sièges

Q1A	Sièges standards
3T2	Appuie-tête arrière (3 pièces)
5ZF	Appuie-tête à l'avant
3G4	Ancrage pour siège-enfant à l'avant
3H9	Déverrouillage du dossier des sièges avant avec accès confort
6E3	Accoudoir central confort à l'avant
3L3	Sièges avant réglables en hauteur manuellement
3B4	Fixations pour sièges enfants ISOFIX à l'arrière
3NZ	Dossier de siège arrière rabattable
UK1	Déverrouillage du siège arrière standard

## Design intérieur

6NJ	Ciel de pavillon en tissu
7TN	Inserts décoratifs Au vent 3D Gris Titane
7M3	Moulures de seuil de portes en aluminium
0TD	Tapis de sol à l'avant et à l'arrière

## Matériaux

N1Q	Tissu Regatte
-----	---------------

## Volants & éléments de commande

1XW	Volant Sport S line multifonction style 3 branches
-----	--

## Eclairage

QQ4	Pack éclairage
-----	----------------

## Equipement de recharge

73A	Sans câble de chargement ( connecteur industriel )
-----	--

## Confort

4L6	Rétroviseur intérieur à réglage jour/ nuit automatique + détecteur de pluie et de luminosité
4I2	Verrouillage central avec radiocommande intérieure sans dispositif de sécurité "Safe"
9JH	Support pour téléphone portable/clés
9AK	Climatisation automatique confort

## Infotainment

9S6	Système d'information du conducteur avec écran couleur
7UH	Pack Connectivity
I8S	Radio High Scale (Gen2)
UI2	Audi smartphone interface
8RM	8 haut-parleurs (passifs)
9ZX	Interface Bluetooth



---

## Remarques du Partenaire

---

Argent Fleuret, Argent Fleuret, Accoudoir central AV, Airbag genoux, Airbag passager déconnectable, Airbags latéraux avant, Arrêt et redémarrage auto. du moteur, BAS, Boite à gants fermée, Buses de lave-glace chauffantes, Capteur de luminosité, Ceinture de vitrage chromée, Commandes du système audio au volant, Contrôle élect. de la pression des pneus, EBD, Ecran multifonction couleur, Feux de jour à LED, Filtre à particules, Filtre à Pollen, Fixation Isofix siège passager avant, Fixations Isofix aux places arrières, Fonction MP3, Interface Media, Lecteur carte SD, Lecteur CD, Miroir de courtoisie conducteur éclairé, Miroir de courtoisie passager éclairé, Pare-brise acoustique, Phares xénon, Prise auxiliaire de connexion audio, Prise iPod, Prise USB, Radar de stationnement AR, Régulateur de vitesse, Répartiteur électronique de freinage, Répétiteurs de clignotant dans rétro ext, Rétroviseur intérieur électrochrome, Rétroviseurs dégivrants, Rétroviseurs électriques, Rétroviseurs ext. indexés à la marche AR, Rétroviseurs rabattables électriquement, Services connectés, Siège conducteur réglable en hauteur, Vitres arrière électriques, Vitres avant électriques, Volant réglable en profondeur et hauteur



# Caractéristiques techniques

## Moteur

Puissance max.	85 (116)/3250-4000 kW (ch) à tr/mn
Puissance max (ch)	116 PS
Cylindrée (ccm)	1598 ccm
Puissance max (KW)	85 kW
Couple max.	250/1500 - 3200 Nm/min -1

## Poids

Poids à vide	1305 kg
Poids sur pavillon/à la flèche	75/75 kg

## Poids autorisé

Pente 8%	1700 kg
Non freiné	650 kg
Pente 12%	1500 kg

## Volume

Volume du réservoir	50 l
---------------------	------

## Performances

Accélération 0-100 km/h	10,2 s
Vitesse maximale	202 km/h

## Efficienc

Etiquette énergie	A
-------------------	---

## Catégorie d'assurance

Multirisques limitée	23
Responsabilité civile	16
Tous risques	20

## efficiency-class

Etiquette énergie	A
-------------------	---

## drive-line

Mode de transmission	traction
Boîte de vitesses	6 vitesses



# Consommation et émissions





---

# Contact

Partenaire Audi  
**LE VIGNOLE SAS**

14 RUE L. BERNSTEIN ZAC LA CROIX BLANDIN  
51100 REIMS

Téléphone: 03 26 79 83 33

FAX: 03 26 79 83 38

E -mail: [william.martin@emilfrey.fr](mailto:william.martin@emilfrey.fr)



## Plus d'informations

Label pneumatique UE : depuis le 1er novembre 2012, tous les pneumatiques vendus dans l'UE (voitures et utilitaires) et fabriqués après le 1er juillet 2012 (DOT 2712) doivent faire figurer un nouveau label européen. Cette nouvelle réglementation a pour but d'améliorer la sécurité tout en réduisant l'impact économique et environnemental des transports. Ce nouveau label informe les consommateurs sur des critères essentiels pour le choix d'un pneumatique. Plus d'informations sur [www.audi.fr/labelpneumatiqueUE](http://www.audi.fr/labelpneumatiqueUE)