



Audi Q3

Ambiente 1.4 TFSI cylinder on demand 110 kW (150 ch) S tronic

Prix total: 26 490,00 €



Code Audi

APK6QSHA

www.audi.fr/APK6QSHA





Sommaire

Audi Audi Q3

Ambiente 1.4 TFSI cylinder on demand 110 kW (150 ch) S tronic

Prix total

26 490,00 €

Couleurs extérieures

Noir Mythic métallisé

Couleurs intérieures

Caractéristiques techniques

Cylindrée (ccm)	1395 ccm
Puissance max.	110 (150)/5000-6000 kW (ch) à tr/mn
Couple max.	250/1500 - 3500 Nm/min -1
Vitesse maximale	204 km/h
Accélération 0-100 km/h	8,9 s
Carburant	Super Schwefelfrei ROZ 95



Plus de détails

Type de véhicule Voiture d'occasion

Année 20 juil. 2017

Kilométrage 39 123 km

Garantie

Aucun

Code Audi

APK6QSHA

Votre configuration sur Audi.fr

www.audi.fr/APK6QSHA

Numéro de commission

51950

Les équipements en option

(1/2)

Noir Mythic métallisé

Fixation pour siège enfants ISOFIX sur siège passager avant



Désactivation de l'airbag passager et préparation pour sièges enfant ISOFIX pour siège passager avant

Pack éclairage



Pack vide-poches



Pack fumeur

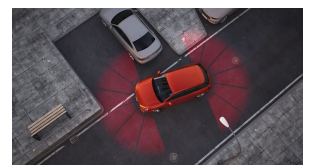


Carte SD (Europe)

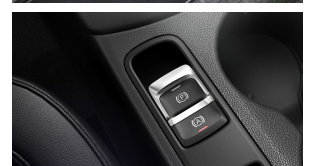
MMI navigation



Audi park assist



Audi hold assist





Les équipements en option

(2/2)

Airbags grand volume avec désactivation de l'airbag du passager avant



Les équipements de série

(1/2)

Roues & pneumatiques

CD1	Jantes en aluminium coulé en style à 5 branches en V, 7J x 17
H50	Pneus 235/55 R17 99V
1PC	Écrous antivol
1S1	Cric de levage
7K1	Contrôle de la pression des pneus
1G9	Roue de secours temporaire

Phares

8IH	Projecteurs Xénon plus incluant feux de jour à LED
8K4	Feux diurnes
8SK	Feux arrière à technologie LED
8N6	Détecteur de pluie et de luminosité

Design extérieur

6FA	Boîtiers de rétroviseurs dans la couleur de la carrosserie
3S1	Rampes de pavillon en aluminium poli
5J1	Spoiler arrière
2Z1	Identification du modèle à l'arrière
4ZB	Pack aluminium extérieur

Toits & vitres

4GH	Bande grise anti-éblouissement dans la partie supérieure du pare-brise
-----	--

Sièges

7P1	Appui lombaire à 4 axes avec réglage électrique
6E3	Accoudoir central confort à l'avant
3TB	Siège avant gauche standard
3SB	Siège normal à l'avant droit
3L3	Sièges avant réglables en hauteur manuellement
3B3	Fixation pour siège-enfant ISOFIX pour les sièges arrière
3NZ	Banquette arrière rabattable 60/40

Design intérieur

6NJ	Ciel de pavillon en tissu
GS1	Style aluminium à l'intérieur
5TE	Applications décoratives en aluminium tangente
7M1	Baguettes de seuils de portes en aluminium
0TD	Tapis de sol à l'avant et à l'arrière

Matériaux

N2P	Sellerie tissu Havane
-----	-----------------------

Volants & éléments de commande

2ZS	Volant 4 branches multifonction en cuir avec palettes
-----	---



Les équipements de série

(2/2)

Confort

6XE	Rétroviseurs extérieurs escamotables électriquement, dégivrants des deux côtés et buses de lave-glaces dégivrantes
4L6	Rétroviseur intérieur à réglage jour/ nuit automatique
9AK	Climatisation automatique confort
5NC	Dispositif de levage du hayon "standard"
4E0	Déverrouillage hayon/capot arrière de l'extérieur
4I2	Verrouillage central avec radiocommande commande intérieure sans dispositif de sécurité "Safe"
1D8	Pré-équipement pour dispositif d'attelage
3GD	Plancher de coffre réversible

Technologies et sécurité

1AS	ESP : programme électronique de stabilisation
2H6	Audi drive select
4X3	Airbags latéraux à l'avant et système d'airbags de tête
9P8	Détecteur de port de ceinture avec signaux acoustique et visuel à l'avant
3C7	Ceinture de sécurité trois points pour siège arrière central
7L6	Système Start-Stop
1T3	Trousse de secours + triangle de présignalisation

Systèmes d'assistance

8T2	Régulateur de vitesse
UG1	Aide au démarrage en côte
U1A	Instrumentation avec éclairage réglable

Infotainment

QH1	Commande vocale
9ZX	Interface Bluetooth
9Q7	Système d'information du conducteur
8AL	MMI radio
UF7	Audi music interface
8RX	8 haut-parleurs (passifs)



Caractéristiques techniques

Moteur

Cylindrée (ccm)	1395 ccm
Cylindrée (l)	1.4 l
Puissance max.	110 (150)/5000-6000 kW (ch) à tr/mn
Puissance max (ch)	150 PS
Puissance max (KW)	110 kW
Couple max.	250/1500 - 3500 Nm/min -1

Poids

Poids à vide	1480 kg
Poids sur pavillon/à la flèche	75/80 kg

Poids autorisé

Non freiné	740 kg
Pente 12%	1800 kg

Volume

Volume du coffre	460 l
Volume du réservoir	64 l

Performances

Vitesse maximale	204 km/h
Accélération 0-100 km/h	8,9 s

Efficienc

Etiquette énergie	B
-------------------	---

Catégorie d'assurance

Responsabilité civile	16
Tous risques	19
Multirisques limitée	19



Consommation et émissions

Consommation selon NEDC

Consommation de carburant en cycle urbain	7,1 l/100km
Consommation de carburant en cycle extra-urbain	5,2 l/100km
Consommation de carburant en cycle mixte	5,9 l/100km

Émissions de CO ₂ en cycle mixte	136 g/km
---	----------



Contact

Partenaire Audi

INTERSPORT

25 Boulevard Andre-Georges Voisin
37540 ST CYR SUR LOIRE

Téléphone: 06 73 69 67 67

FAX: 02 47 74 12 05

E -mail: fchalouas@groupewarsemann.fr



Plus d'informations (Disclaimer)

Tous les prix sont indiqués en euros. Toutes les informations présentes sur le configurateur sont données à titre purement indicatif. Malgré tout le soin apporté à sa réalisation, son exactitude et à sa remise à jour régulière, certaines informations contenues dans le Configurateur peuvent être caduques, notamment en raison d'une modification ou d'un changement de modèle, variante, motorisation, option et/ou accessoires. De même, les tarifs conseillés TTC indiqués sur le Configurateur n'ont pas vocation à se substituer aux tarifs conseillés TTC annoncés dans la dernière version des catalogues diffusés par AUDI France. Les valeurs de consommation de carburant et d'émission de CO2 présentées durant la configuration correspondent aux valeurs NEDC et sont susceptibles d'évolution en application de la nouvelle procédure d'homologation européenne (WLTP). Pour davantage d'informations, nous vous invitons à contacter votre concessionnaire ou à consulter notre page dédiée sur notre site Internet : Audi.fr/WLTP

S'agissant des véhicules, les coûts liés à l'établissement de la carte grise ne sont pas inclus dans les prix indiqués. Il résulte de ce qui précède que les informations présentées dans le Configurateur ne peuvent pas constituer un document contractuel et ne sauraient fonder une action en justice. Les prix affichés sur le configurateur ne prennent pas en compte toutes les actions commerciales et les promotions en cours. Nous recommandons à l'utilisateur du configurateur de prendre contact avec nos concessionnaires AUDI afin de bénéficier d'une offre détaillée aux meilleures conditions. Nous vous rappelons par ailleurs que les distributeurs automobiles AUDI sont des commerçants indépendants, seuls habilités à fournir des informations précises et actuelles sur les caractéristiques et les tarifs des produits qu'ils commercialisent. Pour obtenir des informations précises et actualisées, notamment sur les tarifs, disponibilités, caractéristiques, contenu et variantes des différents produits figurant sur ce Configurateur, nous vous recommandons de vous renseigner auprès du distributeur AUDI de votre choix. Nous vous rappelons enfin que les distributeurs automobiles AUDI ne commercialisent pas forcément l'ensemble des produits proposés sur ce Configurateur.

(Toutes les indications sont basées sur le marché français.) Prix indiqué ci-dessus, 20% TVA inclus.

Label pneumatique UE et caractéristiques techniques

Label pneumatique UE : depuis le 1er novembre 2012, tous les pneumatiques vendus dans l'UE (voitures et utilitaires) et fabriqués après le 1er juillet 2012 (DOT 2712) doivent faire figurer un nouveau label européen. Cette nouvelle réglementation a pour but d'améliorer la sécurité tout en réduisant l'impact économique et environnemental des transports. Ce nouveau label informe les consommateurs sur des critères essentiels pour le choix d'un pneumatique. Plus d'informations sur www.audi.fr/labelpneumatiqueUE