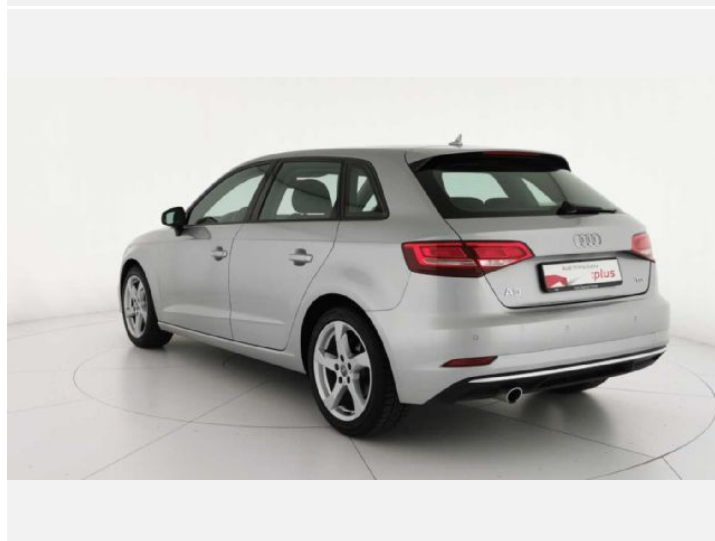




Audi A3 Sportback

Sport 1.6 TDI

Prezzo totale : 19.900,00 EUR



Audicode

APUDVMX1

www.audi.it/APUDVMX1



Riepilogo

Audi Audi A3 Sportback
Sport 1.6 TDI

Prezzo totale
19.900,00 EUR

Colore esterni

Argento Floret metallizzato

Colore interni

rivestimento sedili	nero
cruscotto	nero
moquette	nero
cielo	grigio roccia

Dati tecnici

Motorizzazione	Motore Diesel a 4 cilindri in linea con turbocompressore a gas di scarico VTG e intercooler indiretto, 2 alberi a camme in testa
Cilindrata (ccm)	1598 ccm
Coppia max	250 da 1500 - 3200 Nm a giri/min
Velocità massima	202 km/h
Accelerazione 0-100 km/h	10,4 secondi
Tipo carburante	Diesel



Maggiori dettagli

Tipo di veicolo	Auto usata
Anno	1-apr-2018
Chilometraggio	79.926 km

Garanzia	Nessuna
-----------------	---------

Audicode
APUDVMX1

La vostra configurazione su audi.it
www.audi.it/APUDVMX1

Numero commessa
4476501

Equipaggiamento configurato

(1/2)

Argento Floret metallizzato

Climatizzatore automatico comfort

Pacchetto di navigazione

MMI radio plus

Pacchetto di navigazione

Presse AUX-IN e USB per ricarica

Servizi Audi connect (3 mesi)

Audi connect

Sistema di ausilio al parcheggio plus

Regolatore di velocità

Pacchetto Business plus





Equipaggiamento configurato

(2/2)

Martinetto

Ruota di scorta minispare da 16"

Equipaggiamento di serie

(1/3)

Comfort

6XE	Specchietti retrovisivi esterni riscaldabili, ripiegabili e regolabili elettricamente con indicatori di direzione laterali a tecnica a LED integrati
5SL	Specchietto retrovisivo esterno sinistro, asferico
5RU	Specchietto retrovisivo esterno destro convesso
4L2	Specchietto retrovisivo interno schermabile manualmente
7AA	Dispositivo antiavviamento elettronico (immobilizer)
4H3	Chiusura di sicurezza per bambini manuale alle portiere posteriori
4I2	Chiusura centralizzata
1D0	Senza dispositivo di traino
5A4	Rivestimento vano bagagli
1U8	Senza tavolino ribaltabile sullo schienale del sedile anteriore
9JA	Presa di corrente a 12 Volt nella consolle centrale anteriore

Infotainment

U5A	Strumento combinato, indicazione in km/h
9S6	Sistema d'informazioni per il conducente con display a colori
8RM	8 altoparlanti anteriori e posteriori, potenza totale 80 Watt
9ZX	Interfaccia Bluetooth

Sistemi di assistenza

6K0	Senza Audi pre sense front con riconoscimento pedoni
UH2	Assistenza alla partenza
KA0	Senza telecamera per retromarcia

Colori carrozzeria

6FA	Alloggiamento specchietti retrovisivi esterni nel colore carrozzeria
-----	--

Cerchi e Pneumatici

CT4	Cerchi in lega d'alluminio 7,5J x 17 Sport a 5 razze, con pneumatici 225/45 R 17 91Y
H8V	Pneumatici 225/45 R17 91Y
7K1	Sistema di controllo pressione pneumatici

Gruppi ottici

8IH	Fari Xenon plus
8G0	Senza dispositivo assistenza luci
8SA	Gruppi ottici posteriori
8K4	Luci diurne
8Q2	Regolazione automatica della profondità dei fari
8TB	Proiettori fendinebbia posteriori
8WF	Luci all-weather
8N4	Impianto tergilavavetro

Equipaggiamento di serie

(2/3)

Esterni

QJ1	Look alluminio nell'abitacolo
5J3	Spoiler al tetto
2JB	Paraurti rivestiti in materiale plastico
2Z1	Denominazione modello/logo
4ZE	Modanature nere

Sistemi per il tetto e cristalli

3S0	Senza mancorrenti
7S0	Senza frangivento
9T1	Ugelli lavavetro riscaldabili
4R4	Alzacristalli elettrici anteriori e posteriori
8M1	Tergilavalunotto a funzionamento intermittente
4KC	Vetri atermici
4GF	Parabrezza in vetro con insonorizzazione con vetri atermici, migliore isolamento acustico del parabrezza

Sedili

Q4H	Sedili sportivi anteriori
3T2	Appoggiatesta anteriori (2) e posteriori (3)
5ZF	Sistema di appoggiatesta di sicurezza
3G0	Senza ancoraggio seggiolino anteriore (ISOFIX)
6E3	Appoggiabraccia centrale anteriore
3PQ	Sedili sportivi anteriori con fianchetti pronunciati per un migliore sostegno laterale in curva
4A0	Senza riscaldamento sedile

Sedili

3B4	Sistema di ancoraggio ISOFIX e 3° punto di ancoraggio con cinghia Top Tether
3NZ	Schienale del sedile posteriore ribaltabile
UK1	Sbloccaggio standard sedile posteriore

Interni

0UA	Senza colori particolari
6NJ	Cielo dell'abitacolo in tessuto
5TD	Inseriti in alluminio Mistral
7M3	Listelli sottoporta in alluminio alle porte anteriori
0TD	Tappetini anteriori e posteriori in velluto intonati al colore della moquette

Rivestimenti

N5B	Sedili rivestiti in tessuto Rally
-----	-----------------------------------

Elementi di comando

1XW	Volante sportivo in pelle a 3 razze multifunzionale
7F9	Pomello e manichetta leva del cambio in pelle
6F0	Senza logo

Sicurezza e Tecnica

2H6	Audi drive select
1ZE	Impianto frenante
1AT	ESC controllo elettronico della stabilità

Equipaggiamento di serie

(3/3)

Sicurezza e Tecnica

9U1	Controllo usura pastiglie freni
1JC	Ammortizzatori posteriori
G02	Ammortizzatori anteriori
1N3	Servosterzo elettromeccanico
2UC	Assetto sportivo
4UH	Airbag fullsize lato conducente e passeggero
4X3	Airbag laterali anteriori e sistema di airbag per la testa
9P8	Controllo allacciamento delle cinture di sicurezza
0P0	Terminali di scarico visibili
1KE	Freni posteriori a disco
7L6	Sistema Start & Stop con recupero di energia
1T3	Materiale del pronto soccorso e triangolo d'emergenza

Pacchetti luce

QQ5	Specchietti di cortesia illuminati nelle alette parasole lato guida e passeggero
-----	--



Dati tecnici

Motore

Motorizzazione	Motore Diesel a 4 cilindri in linea con turbocompressore a gas di scarico VTG e intercooler indiretto, 2 alberi a camme in testa
Cilindrata (l)	1.6 l
max potenza CV	116 CV
Cilindrata (ccm)	1598 ccm
max potenza KW	85 kW
Coppia max	250 da 1500 - 3200 Nm a giri/min

Trasmissione

Trazione	anteriore
Cambio	manuale a 6 marce

Massa

Massa a vuoto	1335 kg
Massa ammessa sul tetto/gancio traino	75/75 kg
Massa complessiva ammessa	1820 kg

Massa rimorchiabile ammessa

Con pendenza del 8%	1700 kg
Non frenata	660 kg
Con pendenza del 12%	1500 kg

Volumi

Volume vano bagagli	380/1220 Litri
Capacità serbatoio carburante	50 Litri (circa)

Prestazioni

Accelerazione 0-100 km/h	10,4 secondi
Velocità massima	202 km/h

classi dell'assicurazione

Parte Kasko	23
-------------	----



Consumo ed emissioni

Consumo di carburante (NEDC)¹

Consumo di diesel urbano ¹	4,6 l/100 km
Consumo di diesel ciclo extraurbano ¹	3,8 l/100 km
Consumo di diesel combinato ¹	4,1 l/100 km

Emissioni di CO ₂ nel ciclo combinato (NEDC) ¹	108 g/km
--	----------



Contatto

Partner

IL FARO S.P.A.

Corso Allamano 70
10095 GRUGLIASCO

Telefono: 0114066511

Fax: 0114066518

E-Mail: web-marketing@autozentrum.it



Maggiori informazioni (Disclaimer)

¹ Il consumo di carburante e le emissioni di CO₂ di una vettura non dipendono solo dall'utilizzo efficiente del carburante della vettura stessa, ma anche dallo stile di guida e da altri fattori non tecnici. La CO₂ è il gas serra che incide maggiormente sul surriscaldamento globale. I dati relativi al consumo di carburante e alle emissioni di CO₂ si riferiscono esclusivamente a quanto rilevato dal Costruttore - secondo i metodi di misurazione previsti dalla normativa - al momento dell'omologazione delle vetture e non rispettano necessariamente i valori delle specifiche vetture usate qui offerte nelle loro attuali condizioni

Prezzi validi dal 1° settembre 2015, IVA e tassa d'immatricolazione incluse.