



Audi A3 Sportback

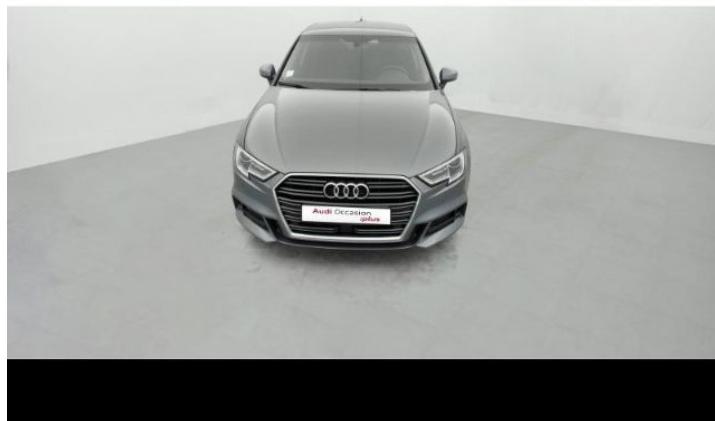
Sport Limited 35 TDI S tronic

Prix total : 29 490,00 €

Audi Occasion
:plus



Audi Occasion
:plus



Audi Occasion
:plus



Code Audi

AQPQKAWH

www.audi.fr/AQPQKAWH



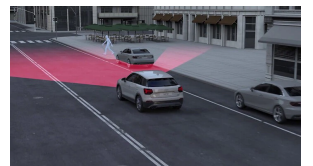
Les équipements en option

Gris Mousson Métallisé

Rétroviseurs extérieurs réglables, dégivrants, rabattables électriquement et fonction jour/nuit automatique



Audi pre sense front



Feux de route assistés



Becquet arrière de pavillon S line

Pare-chocs

Monogramme S-Line, à l'extérieur

Enjoliveurs de seuil de porte avec inserts en aluminium à l'avant, éclairés, avec monogramme S

Les équipements de série

(1/2)

Équipement de recharge

73A	Sans câble d'alimentation pour fiche industrielle pour système de chargement e-tron
-----	---

Confort

4L6	Rétroviseur intérieur à réglage jour/nuit automatique, sans cadre
9AK	Climatisation automatique confort
4H3	Sécurité enfants
4I2	Clé à radiocommande, sans SAFELOCK
9JE	Logement pour téléphone mobile/clés

Infotainment

9S6	Système d'information du conducteur avec écran couleur
7UH	Pack Connectivity
I8S	Radio High Scale (Gen2)
UI2	Audi smartphone interface
8RM	8 haut-parleurs (passifs)
QV3	Réception radio numérique (DAB)
9ZX	Interface Bluetooth

Systèmes d'assistance

7X2	Audi parking system plus
UH2	Assistant dynamique de démarrage
8T2	Régulateur de vitesse
QI6	Affichage de la périodicité d'entretien 30000 km ou 2 ans (variable)

Finitions & packs

PQD	Pack extérieur S line
-----	-----------------------

Roues & pneumatiques

CT4	Jantes en alu coulé en style à 5 bras, dimens. 7,5J x 17 avec pneus 225/45 R17
H8V	Pneus 225/45 R17 91Y
1PE	Boulons de roue antivol
1S3	Outillage de bord
7K1	Système de contrôle de la pression des pneus
1G8	Kit de crevaison

Phares

8IH	Xénon
8K4	Feux de jour
8N6	Détecteur de pluie et de luminosité

Design extérieur

6FA	Boîtiers de rétroviseurs extérieurs dans la teinte du véhicule
QJ1	Pack aluminium à l'intérieur
2Z8	Nom de modèle selon la nouvelle identification de puissance
4ZB	Pack aluminium extérieur

Toits & vitres

3S0	Barres de toit, suppression
-----	-----------------------------

Les équipements de série

(2/2)

Toits & vitres

9T1	Buses de lave-glace dégivrantes, à l'avant
4R4	Lève-glaces électriques
4KC	Vitrage athermique
4GH	Pare-brise à vitrage acoustique

Sièges

Q4H	Sièges sport à l'avant
3T2	Appuie-tête arrière (3 pièces)
5ZF	Appuie-tête à l'avant
6E3	Accoudoir central confort à l'avant
3PQ	Sièges avant avec réglage en hauteur et dispositif d'allongement de l'assise de siège extensible
3B4	ISOFIX et Top Tether pour les sièges arrière extérieurs
3NZ	Dossier de banquette arrière rabattable
UK1	Déverrouillage du siège arrière standard

Design intérieur

6NJ	Ciel de pavillon en tissu
5TD	Applications décoratives aluminium mistral
0TD	Tapis de sol à l'avant et à l'arrière

Matériaux

N5B	Tissu Rallye
-----	--------------

Volants & éléments de commande

2PK	Volant cuir à contour sport 3 branches multifonction avec palettes et méplat
-----	--

Eclairage

QQ4	Pack éclairage
-----	----------------

Technologies et sécurité

1AT	Programme électronique de stabilisation (ESC)
9U1	Témoin d'usure des garnitures de frein
2H6	Audi drive select
G03	Amortisseurs avant
6Y8	Dispositif de limitation de vitesse
1N3	Direction assistée électromécanique
2UC	Châssis sport
4UH	Airbags
4X3	Airbags latéraux à l'avant et système d'airbags de tête
9P8	Rappel de ceinture de sécurité
7L6	Système start/stop
1T3	Trousse de secours et triangle de présignalisation



Remarques du Partenaire

Audi parking system plus, Audi pre sense basic, Feux de route assistés, Réception radio numérique DAB, Rétros régl+dégiv+rabat élect+électrochr, Volant Sport cuir multifct+palettes, Accoudoir central AV, Aide au démarrage en côte, Airbag genoux, Airbag passager déconnectable, Airbags latéraux avant, Arrêt et redémarrage auto. du moteur, BAS, Boîte à gants fermée, Buses de lave-glance chauffantes, Capteur de luminosité, Ceinture de vitrage chromée, Chassis Sport, Commandes du système audio au volant, Contrôle élect. de la pression des pneus, EBD, Ecran multifonction couleur, Feux de jour à LED, Filtre à particules, Filtre à Pollen, Fixation Isofix siège passager avant, Fixations Isofix aux places arrières, Fonction MP3, Inserts de porte métal, Inserts de tableau de bord métal, Interface Media, Lecteur carte SD, Lecteur CD, Miroir de courtoisie conducteur éclairé, Miroir de courtoisie passager éclairé, Palettes changement vitesses au volant, Pare-brise acoustique, Phares xénon, Prise auxiliaire de connexion audio, Prise iPod, Prise USB, Radar de stationnement AR, Régulateur de vitesse, Répartiteur électronique de freinage, Répétiteurs de clignotant dans rétro ext, Rétroviseur intérieur électrochrome, Rétroviseurs dégivrants, Rétroviseurs électriques, Rétroviseurs ext. indexés à la marche AR, Rétroviseurs rabattables électriquement, Services connectés, Siège conducteur réglable en hauteur, Sièges avant sport, Vitres arrière électriques, Vitres avant électriques, Volant réglable en profondeur et hauteur



Caractéristiques techniques

Moteur

Puissance	35
Puissance max.	110 (150)/3500-4000 kW (ch) à tr/mn
Puissance max (ch)	150 PS
Cylindrée (ccm)	1968 ccm
puissance max (KW)	110 kW
Couple max.	340/1750 - 3000 Nm/min -1

Poids

Poids à vide	1506 kg
Poids sur pavillon/à la flèche	75/75 kg

Poids autorisé

Non freiné	720 kg
Pente 12%	1600 kg

Volume

Volume du coffre	380 l
Volume du réservoir	50 l

Performances

Accélération 0-100 km/h	8,1 s
Vitesse maximale	218 km/h

Efficienc

Etiquette énergie	B
-------------------	---

Catégorie d'assurance

Multirisques limitée	23
Responsabilité civile	17
Tous risques	21

efficiency-class

Etiquette énergie	B
-------------------	---

drive-line

Mode de transmission	traction
Boîte de vitesses	S tronic



Consommation et émissions

Consommation selon WLTP¹

basse ¹	7,3 l/100km
moyenne ¹	5,5 l/100km
élevée ¹	4,8 l/100km
extra élevée ¹	5,5 l/100km
en cycle mixte ¹	5,5 l/100km

Émissions de CO ₂ en cycle mixte ¹	145 g/km
--	----------

Emission Categories	Euro 6d-TEMP- EVAP-ISC
---------------------	---------------------------



Contact

Partenaire Audi

AUDI LILLE - PREMIUM METROPOLE

13 RUE CHAPPE
59650 VILLENEUVE D ASCQ

Téléphone: 04 82 29 50 67

FAX: 03 20 43 21 19

E -mail: damien.meresse@vgrf.fr



Plus d'informations

¹ Depuis le 1er septembre 2018, les véhicules légers neufs sont réceptionnés en Europe sur la base de la procédure d'essai harmonisée pour les véhicules légers (WLTP), procédure d'essai permettant de mesurer la consommation de carburant et les émissions de CO₂, plus réaliste que la procédure NEDC précédemment utilisée.

Label pneumatique UE : depuis le 1er novembre 2012, tous les pneumatiques vendus dans l'UE (voitures et utilitaires) et fabriqués après le 1er juillet 2012 (DOT 2712) doivent faire figurer un nouveau label européen. Cette nouvelle réglementation a pour but d'améliorer la sécurité tout en réduisant l'impact économique et environnemental des transports. Ce nouveau label informe les consommateurs sur des critères essentiels pour le choix d'un pneumatique. Plus d'informations sur www.audi.fr/labelpneumatiqueUE