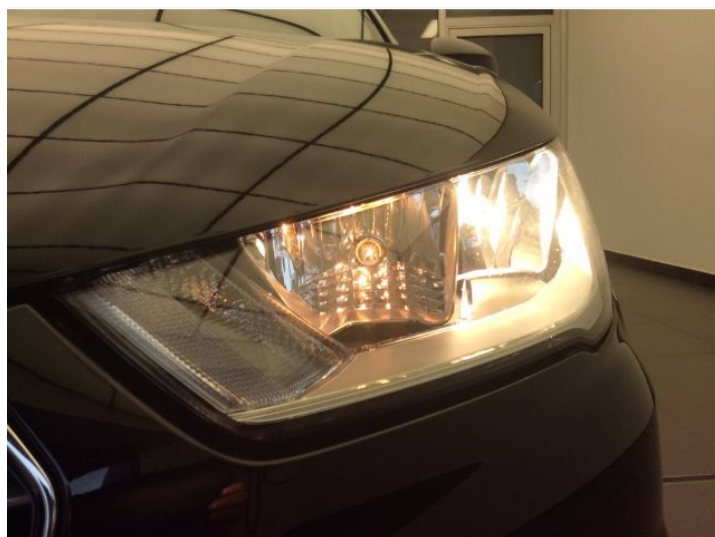




Audi A1

Ambition 1.0 TFSI 60 kW (82 ch) 5 vitesses

Prix total: 16 900,00 €



Code Audi

AQSCWF5C

www.audi.fr/AQSCWF5C



Sommaire

Audi Audi A1

Ambition 1.0 TFSI 60 kW (82 ch) 5 vitesses

Prix total

16 900,00 €

Couleurs extérieures

Couleurs intérieures

sellerie Gris acier

tableau de bord Noir

moquette Noir

pavillon Gris titane

Caractéristiques techniques

Cylindrée (ccm) 999 ccm

Puissance max. 60 (82)/3500-5500 kW (ch) à tr/mn

Couple max. 160/1500 - 3500 Nm/min -1

Vitesse maximale 177 km/h

Accélération 0-100 km/h 12,4 s

Carburant Super sans plomb RON 95



Plus de détails

Type de véhicule Voiture d'occasion

Année 23 mars 2017

Kilométrage 16 365 km

Garantie Oui

Audi Sélection :plus

Code Audi
AQSCWF5C

Votre configuration sur Audi.fr
www.audi.fr/AQSCWF5C

Numéro de commission
8184

Les équipements en option

Préparation pour système de navigation

Audi music interface



Interface Bluetooth

Pack connectivity



Extension de garantie 1 an, maxi 60 000 km



Les équipements de série

(1/2)

Intérieurs

N2T Sellerie tissu Hertzklöpfen

Peintures

6H0 Sideblade ton sur ton

Roues & pneumatiques

C3T Jantes en aluminium coulé 5 branches dynamiques, 7J x 16"

H43 Pneus 215/45 R16 90V xl

1S1 Cric dans le coffre

7K1 Contrôle de la pression des pneus

1G8 Kit de réparation

Phares

8BD Phares halogènes

8K4 Feux de jour

8WB Projecteurs antibrouillard

8SG Feux arrière

8N6 Détecteur de pluie et de luminosité

Design extérieur

0P2 Embouts d'échappement chromés

6FJ Boîtiers de rétroviseurs extérieurs en noir brillant

5J1 Becquet de toit S line (compris dans Pack extérieur S line)

2Z1 Inscriptions sur capot de coffre (modèle et motorisation)

Design extérieur

4ZA Baguettes enjoliveuses standard

Toits & vitres

9T1 Buses de lave-glace dégivrantes, à l'avant

4R1 Lave-glaces électrique

4GH Bande grise anti-éblouissement dans la partie supérieure du pare-brise

Sièges

Q1D Sièges avant Sport

3J1 Appuie-têtes avant réglables

3H9 Déverrouillage du dossier des sièges avant avec accès confort

7P4 Appui lombaire à 2 axes réglable manuellement

3L3 Sièges avant réglables en hauteur manuellement

3B7 Fixations pour siège d'enfant

3NZ Dossier de banquette arrière rabattable en deux parties, 1/3, 2/3 ou complètement

Design intérieur

6NJ Ciel de pavillon en tissu

GS1 Pack aluminium à l'intérieur

5MB Entourages de diffuseurs d'air noir brillant

7M3 Moulures de seuil de portes en aluminium

0TD Tapis de sol à l'avant et à l'arrière

Les équipements de série

(2/2)

Volants & éléments de commande

1XW Volant Sport S line multifonction style 3 branches

Confort

6XE Rétroviseurs extérieurs rabattables/réglables/dégivrants électriquement

9AK Climatisation automatique confort

4I2 Verrouillage central avec radiocommande commande intérieure sans dispositif de sécurité "Safe"

9JD Cendrier à l'avant et allume-cigare

Infotainment

9Q7 Système d'information du conducteur

8AL MMI radio

8RX Haut-parleurs passifs

QH1 Commande vocale pour GPS

Systèmes d'assistance

8T2 Régulateur de vitesse

U1A Compte-tours avec montre numérique, tachymètre à cadran non proportionnel, compteur kilométrique et totalisateur kilométrique journalier électriques

Technologies et sécurité

1KT Freins à disque à l'arrière (Geomet D)

1ZG Freins à disque à l'avant (Geomet D)

Technologies et sécurité

1AZ Contrôle électronique de stabilisation (ESC)

2H0 Sans "drive select"

UC2 Châssis Sport

1N3 Direction asservie à la vitesse servotronic

2UA Suppression du châssis Sport

4UE Airbags grand volume pour conducteur et passager avant + Désactivation de l'airbag passager

4X3 Airbags latéraux à l'avant et système d'airbags de tête

7L6 Système Start-Stop

1T3 Trousse de secours + triangle de présignalisation



Caractéristiques techniques

Moteur

Cylindrée (ccm)	999 ccm
Puissance max.	60 (82)/3500-5500 kW (ch) à tr/mn
Puissance max (ch)	82 PS
Puissance max (KW)	60 kW
Couple max.	160/1500 - 3500 Nm/min -1

Performances

Vitesse maximale	177 km/h
Accélération 0-100 km/h	12,4 s

Efficienc

Etiquette énergie	A
-------------------	---

Poids

Poids à vide	1110 kg
Poids sur pavillon/à la flèche	75/50 kg

Poids autorisé

Non freiné	550 kg
Pente 12%	1000 kg
Pente 8%	1200 kg

Volume

Volume du réservoir	45 l
---------------------	------



Consommation et émissions*

Consommation selon NEDC

Consommation de carburant en cycle urbain	5,0 l/100km
Consommation de carburant en cycle extra-urbain	3,7 l/100km
Consommation de carburant en cycle mixte	4,2 l/100km

Émissions de CO ₂ en cycle mixte	97 g/km
---	---------



Contact

Partenaire Audi

SA POIRIER ET FILS AUTOMOBILES

PARC ACT DU LONDEAU BP 133
61004 ALENCON CEDEX

Téléphone: 02 33 31 23 30

FAX: 02 33 31 23 39

E -mail: leads.vtp@gmail.com

undefined

Plus d'informations (Disclaimer)

* Tous les prix sont indiqués en euros. Toutes les informations présentes sur le configurateur sont données à titre purement indicatif. Malgré tout le soin apporté à sa réalisation, son exactitude et à sa remise à jour régulière, certaines informations contenues dans le Configurateur peuvent être caduques, notamment en raison d'une modification ou d'un changement de modèle, variante, motorisation, option et/ou accessoires. De même, les tarifs conseillés TTC indiqués sur le Configurateur n'ont pas vocation à se substituer aux tarifs conseillés TTC annoncés dans la dernière version des catalogues diffusés par AUDI France. Les valeurs de consommation de carburant et d'émission de CO2 présentées durant la configuration correspondent aux valeurs NEDC et sont susceptibles d'évolution en application de la nouvelle procédure d'homologation européenne (WLTP). Pour davantage d'informations, nous vous invitons à contacter votre concessionnaire ou à consulter notre page dédiée sur notre site Internet : Audi.fr/WLTP

S'agissant des véhicules, les coûts liés à l'établissement de la carte grise ne sont pas inclus dans les prix indiqués. Il résulte de ce qui précède que les informations présentées dans le Configurateur ne peuvent pas constituer un document contractuel et ne sauraient fonder une action en justice. Les prix affichés sur le configurateur ne prennent pas en compte toutes les actions commerciales et les promotions en cours. Nous recommandons à l'utilisateur du configurateur de prendre contact avec nos concessionnaires AUDI afin de bénéficier d'une offre détaillée aux meilleures conditions. Nous vous rappelons par ailleurs que les distributeurs automobiles AUDI sont des commerçants indépendants, seuls habilités à fournir des informations précises et actuelles sur les caractéristiques et les tarifs des produits qu'ils commercialisent. Pour obtenir des informations précises et actualisées, notamment sur les tarifs, disponibilités, caractéristiques, contenu et variantes des différents produits figurant sur ce Configurateur, nous vous recommandons de vous renseigner auprès du distributeur AUDI de votre choix. Nous vous rappelons enfin que les distributeurs automobiles AUDI ne commercialisent pas forcément l'ensemble des produits proposés sur ce Configurateur.

(Toutes les indications sont basées sur le marché français.) Prix indiqué ci-dessus, 20% TVA inclus.

Label pneumatique UE et caractéristiques techniques

Label pneumatique UE : depuis le 1er novembre 2012, tous les pneumatiques vendus dans l'UE (voitures et utilitaires) et fabriqués après le 1er juillet 2012 (DOT 2712) doivent faire figurer un nouveau label européen. Cette nouvelle réglementation a pour but d'améliorer la sécurité tout en réduisant l'impact économique et environnemental des transports. Ce nouveau label informe les consommateurs sur des critères essentiels pour le choix d'un pneumatique. Plus d'informations sur www.audi.fr/labelpneumatiqueUE