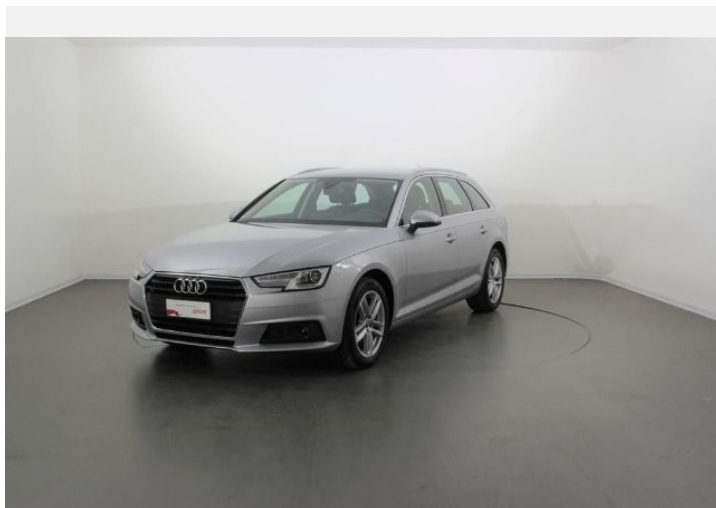




Audi A4 Avant

Business 35 TDI

Prezzo totale : 26.900,00 EUR



Audicode

ARKAXTYA

www.audi.it/ARKAXTYA



Riepilogo

Audi Audi A4 Avant
Business 35 TDI

Prezzo totale
26.900,00 EUR

Colore esterni

Colore interni

Dati tecnici

Motorizzazione	Motore Diesel a 4 cilindri in linea con sistema d'iniezione diretta Common Rail, turbocompressore a gas di scarico
Cilindrata (ccm)	1968 ccm
Coppia max	320 da 1500 - 3250 Nm a giri/min
Velocità massima	213 km/h
Accelerazione 0-100 km/h	9,0 secondi
Tipo carburante	Diesel



Maggiori dettagli

Tipo di veicolo	Auto usata
Anno	1-mar-2019
Chilometraggio	50.100 km

Garanzia Nessuna

Audicode
ARKAXTYA

La vostra configurazione su audi.it
www.audi.it/ARKAXTYA

Numero commessa
4339507

Dati tecnici

Motore

Motorizzazione	Motore Diesel a 4 cilindri in linea con sistema d'iniezione diretta Common Rail, turbocompressore a gas di scarico
Power Level	35
max potenza CV	150 CV
Cilindrata (ccm)	1968 ccm
max potenza KW	110 kW
Coppia max	320 da 1500 - 3250 Nm a giri/min

Trasmissione

Trazione	anteriore
Cambio	S tronic a 7 rapporti

Massa

Massa a vuoto	1691 kg
Massa ammessa sul tetto/gancio traino	90/80 kg
Massa complessiva ammessa	2145 kg

Massa rimorchiabile ammessa

Con pendenza del 8%	1900 kg
Non frenata	750 kg
Con pendenza del 12%	1700 kg

Volumi

Volume vano bagagli	505/1510 Litri
Capacità serbatoio carburante	54 (24 con AdBlue) Litri (circa)

Prestazioni

Accelerazione 0-100 km/h	9,0 secondi
Velocità massima	213 km/h

classi dell'assicurazione

Parte Kasko	23
-------------	----



Consumo ed emissioni

Consumo di carburante (NEDC)¹

Consumo di diesel urbano ¹	4,9 l/100km
Consumo di diesel ciclo extraurbano ¹	4,1 l/100km
Consumo di diesel combinato ¹	4,4 l/100km

Emissioni di CO ₂ nel ciclo combinato (NEDC) ¹	115 g/km
--	----------



Contatto

Partner

AUTOCENTRO BAISTROCCHI S.P.A.

Via La Spezia, 166
43126 PARMA

Telefono: 0521 1779361

Fax: 0521 1779090

E-Mail: franco.signifredi@baistrocchi.it



Maggiori informazioni (Disclaimer)

¹ Il consumo di carburante e le emissioni di CO₂ di una vettura non dipendono solo dall'utilizzo efficiente del carburante della vettura stessa, ma anche dallo stile di guida e da altri fattori non tecnici. La CO₂ è il gas serra che incide maggiormente sul surriscaldamento globale. I dati relativi al consumo di carburante e alle emissioni di CO₂ si riferiscono esclusivamente a quanto rilevato dal Costruttore - secondo i metodi di misurazione previsti dalla normativa - al momento dell'omologazione delle vetture e non rispettano necessariamente i valori delle specifiche vetture usate qui offerte nelle loro attuali condizioni

Prezzi validi dal 1° settembre 2015, IVA e tassa d'immatricolazione incluse.