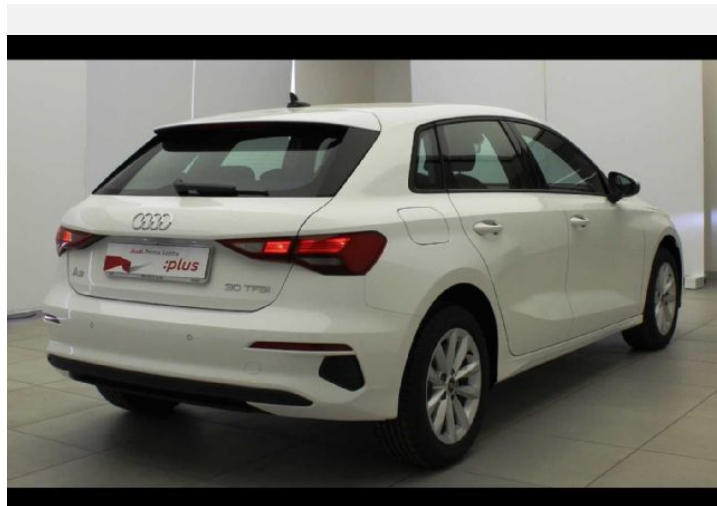




# Audi A3

Business 30 TFSI S tronic

Prezzo totale : 28.900,00 EUR



Audicode

**AS4RCQJF**

[www.audi.it/AS4RCQJF](http://www.audi.it/AS4RCQJF)



# Riepilogo

**Audi Audi A3**  
Business 30 TFSI S tronic

**Prezzo totale**  
28.900,00 EUR

## Colore esterni

Bianco ibis

## Colore interni

rivestimento sedili	nero/argento - nero
cruscotto	nero
moquette	nero
cielo	grigio acciaio

## Dati tecnici

Motorizzazione	Motore a ciclo Otto a 3 cilindri in linea con iniezione diretta di benzina, turbocompressore a gas di scarico, Mild Hybrid Electric Vehicle (MHEV)
Cilindrata (ccm)	999 ccm
Coppia max	200 / 2.000 - 3.000 Nm a giri/min
Velocità massima	204 km/h
Accelerazione 0-100 km/h	10,6 secondi
Tipo carburante	Benzina



## Maggiori dettagli

Tipo di veicolo	Auto usata
Anno	1-feb-2021
Chilometraggio	10 km

<b>Garanzia</b>	Nessuna
-----------------	---------

**Audicode**  
AS4RCQJF

**La vostra configurazione su audi.it**  
[www.audi.it/AS4RCQJF](http://www.audi.it/AS4RCQJF)

**Numero commessa**  
4746326

# Equipaggiamento configurato

---

Bianco ibis

---

Audi smartphone interface

---

Audi phone box light

---



Bulloni antifurto

---

Martinetto

---

Ruotino di scorta

---

Elementi in look alluminio per interni

---



Attacchi Isofix per il sedile del passeggero anteriore, i-Size  
per i sedili posteriori laterali

# Equipaggiamento di serie

(1/2)

## Comfort

6XI	Specchietti retrovisori esterni in tinta con la carrozzeria regolabili, riscaldabili, ripiegabili elettricamente e con funzione automatica di antiabbagliamento
4L6	Specchietto interno schermabile automaticamente, senza cornice
9AK	Climatizzatore automatico bizona
7AA	Immobilizer
4H5	Sicura per bambini ad azionamento elettrico
4E0	Cofano del bagagliaio ad apertura manuale
4I7	Telecomando per apertura/chiusura porte senza Safelock
9JA	Presa di corrente a 12 Volt nella consolle centrale anteriore
7B9	2 Prese USB-C posteriori

## Infotainment

7UG	Sistema di navigazione MMI plus con MMI touch
U5A	Strumento combinato, indicazione in km/h
9S9	Audi virtual cockpit plus
I8Y	MMI radio plus
8RL	6 altoparlanti (passivi)
QV3	Ricezione radio digitale (DAB)
JE3	Modulo dati Europa
IW3	Chiamata di emergenza e assistenza Audi connect con Audi connect Remote & Control
NZ2	Chiamata di emergenza Audi connect

## Infotainment

IT4	Sistema di navigazione e infotainment Audi connect
-----	--

## Sistemi di assistenza

7X1	Sistema di ausilio al parcheggio posteriore
8T8	Adaptive speed assist (ACC)
4G3	Assistente agli ostacoli con assistente alla svolta (turn assist)
8J3	Audi Pre Sense Front
QK1	Telecamera multifunzionale
QR7	Predisposizione per riconoscimento segnaletica
6I3	Lane departure warning
UH1	Freno di stazionamento elettromeccanico

## Cerchi e Pneumatici

C5X	Cerchi in lega d'alluminio 7 J x 16 a 5 razze doppie, con pneumatici 205/55 R 16
HH7	Pneumatici 205/55 R16 91V
7K1	Indicatore perdita pressione pneumatici

## Gruppi ottici

8EX	Proiettori anteriori in tecnologia LED
8VA	Gruppi ottici posteriori alogeni
8K4	Luci diurne
8N6	Sensore luci/pioggia

# Equipaggiamento di serie

(2/2)

## Esterni

6FA	Calotte specchietti retrovisori esterni in Grigio Platino opaco
5J3	Spoiler posteriore verniciato nello stesso colore della carrozzeria
2JB	Paraurti standard
2Z8	Nuova denominazione modello e tecnologia posteriore
4ZE	Modanature nere

## Sistemi per il tetto e cristalli

3S0	Senza mancorrenti
8M1	Tergilavalunotto a funzionamento intermittente
4GF	Parabrezza in vetro atermico

## Sedili

Q1A	Sedili anteriori normali
3T2	Appoggiatesta posteriori regolabili manualmente (3 unità)
5ZF	Appoggiatesta anteriori
6E3	Poggiabraccia centrale anteriore
3L3	Sedili anteriori a regolazione manuale
3NZ	Schienale del sedile posteriore ribaltabile

## Interni

6NJ	Cielo vettura in tessuto grigio acciaio
5MA	Inserti alla plancia e al cruscotto in vernice effetto seta grigio platino

## Interni

0TD	Tappetini anteriori e posteriori in velluto
-----	---

## Rivestimenti

N5G	Sedili rivestiti in tessuto Index
-----	-----------------------------------

## Elementi di comando

1XX	Volante multifunzione plus in pelle a 3 razze
7F9	Pomello e manichetta leva del cambio in pelle

## Pacchetti luce

QQ5	Specchietti di cortesia illuminati
-----	------------------------------------

## Sicurezza e Tecnica

0P0	Terminali di scarico
1ZK	Freni anteriori a disco
1JA	Assetto standard
1N3	Sterzo elettromeccanico
4UF	Disattivazione airbag passeggero anteriore
1I0	Controllo allacciamento cinture
7L6	Start&stop system per il recupero di energia
1T3	Kit primo soccorso e triangolo di emergenza, con due giubbottini d'emergenza

# Dati tecnici

---

## Motore

Motorizzazione	Motore a ciclo Otto a 3 cilindri in linea con iniezione diretta di benzina, turbocompressore a gas di scarico, Mild Hybrid Electric Vehicle (MHEV)
Power Level	30
max potenza CV	110 CV
Cilindrata (ccm)	999 ccm
max potenza KW	81 kW
Coppia max	200 / 2.000 - 3.000 Nm a giri/min

---

## Trasmissione

Trazione	anteriore
Cambio	S tronic a 7 rapporti

---

## Massa

Massa a vuoto	1386 kg
Massa ammessa sul tetto/gancio traino	75/80 kg

---

## Massa rimorchiabile ammessa

Con pendenza del 8%	1500 kg
Non frenata	670 kg
Con pendenza del 12%	1300 kg

---

## Volumi

Volume vano bagagli	380/1200 Litri
Capacità serbatoio carburante	45 Litri (circa)

---

## Prestazioni

Accelerazione 0-100 km/h	10,6 secondi
Velocità massima	204 km/h



# Consumo ed emissioni

---

## Consumo di carburante (NEDC)<sup>1</sup>

Consumo di benzina urbano <sup>1</sup>	5,1 l/100km
Consumo di benzina ciclo extraurbano <sup>1</sup>	3,9 l/100km
Consumo di benzina combinato <sup>1</sup>	4,3 l/100km

---

Emissioni di CO <sub>2</sub> nel ciclo combinato (NEDC) <sup>1</sup>	99 g/km
--	---------



---

# Contatto

Partner

**MANDOLINI AUTO S.P.A.**

Via Triumplina, 51  
25123 BRESCIA

Telefono: 0302019760

Fax: 030/2092596

E-Mail: [info@mandolini.it](mailto:info@mandolini.it)





## Maggiori informazioni (Disclaimer)

<sup>1</sup> Il consumo di carburante e le emissioni di CO<sub>2</sub> di una vettura non dipendono solo dall'utilizzo efficiente del carburante della vettura stessa, ma anche dallo stile di guida e da altri fattori non tecnici. La CO<sub>2</sub> è il gas serra che incide maggiormente sul surriscaldamento globale. I dati relativi al consumo di carburante e alle emissioni di CO<sub>2</sub> si riferiscono esclusivamente a quanto rilevato dal Costruttore - secondo i metodi di misurazione previsti dalla normativa - al momento dell'omologazione delle vetture e non rispettano necessariamente i valori delle specifiche vetture usate qui offerte nelle loro attuali condizioni

Prezzi validi dal 1° settembre 2015, IVA e tassa d'immatricolazione incluse.