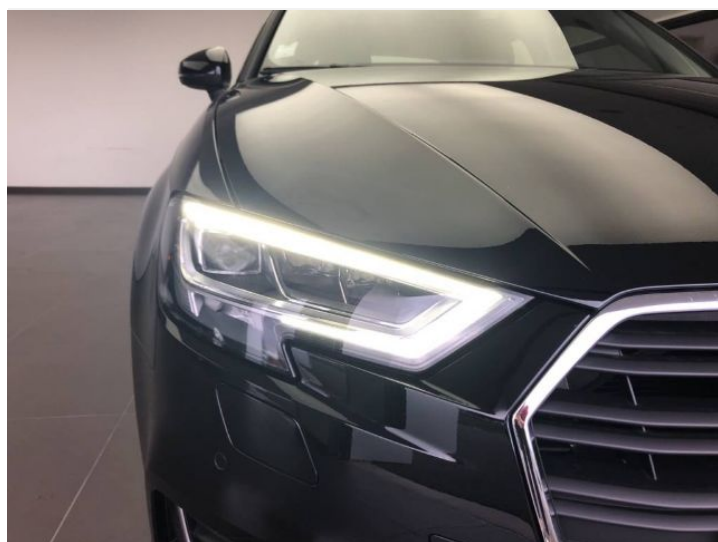




# Audi A3 Sportback

Design Luxe 35 TFSI 110 kW (150 ch) S tronic

Prix total: 32 790,00 €



Code Audi

**AS5PT3B2**

[www.audi.fr/AS5PT3B2](http://www.audi.fr/AS5PT3B2)



# Sommaire

## Audi Audi A3 Sportback

Design Luxe 35 TFSI 110 kW (150 ch) S tronic

### Prix total

32 790,00 €

### Couleurs extérieures

Noir Mythe Métallisé

### Couleurs intérieures

sellerie	noir-noir
tableau de bord	noir-noir
moquette	noir
pavillon	gris rocher

### Caractéristiques techniques

Cylindrée (ccm)	1498 ccm
Puissance max.	110 (150)/5000-6000 kW (ch) à tr/mn
Couple max.	250/1500 - 3500 Nm/min -1
Vitesse maximale	220 km/h
Accélération 0-100 km/h	8,2 s
Carburant	Super Sans Plomb 95



### Plus de détails

Type de véhicule	Voiture d'occasion
Année	17 oct. 2019
Kilométrage	5 742 km

**Garantie** Oui

**Audi Sélection :plus**

### Code Audi

AS5PT3B2

**Votre configuration sur Audi.fr**

[www.audi.fr/AS5PT3B2](http://www.audi.fr/AS5PT3B2)

**Numéro de commission**

18168

# Les équipements en option

(1/3)

---

Noir Mythe Métallisé

---

---

Outillage de bord et cric

---

---

Roue de secours compacte

---

---

Projecteurs avant intégralement à LED

---



---

Feux de bifurcation et tout-temps

---

---

Blocs de feux arrière à LED avec clignotants séquentiels

---



---

Détecteur de pluie et de luminosité

---

---

Toit panoramique en verre

---

---

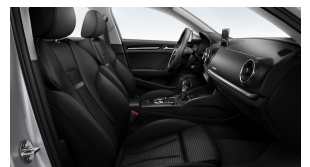
Pare-brise à vitrage acoustique

---

---

Sièges sport à l'avant

---



# Les équipements en option

(2/3)

Fixation de siège pour enfant ISOFIX pour le siège du passager avant

Sièges avant avec réglage en hauteur et dispositif d'allongement de l'assise de siège extensible

Sièges avant chauffants



Pack Sécurité enfants

Advanced key

Pack rangement et coffre



Logement pour téléphone mobile/clés, cendrier à l'avant et allume-cigare

MMI Navigation plus avec MMI touch



Radio Premium (Gen2)



Audi sound system

---

# Les équipements en option

(3/3)

---

Audi connect 36 mois

---

Caméra de recul

---

Airbag côté conduc et passager avant, sac gonflable  
genoux côté conduc et pass avant, avc désac côté pass  
avant

---

Extension de garantie 1 an 60 000 km max.





# Les équipements de série

(1/2)

## Finitions & packs

WCF Ambition Luxe France

## Roues & pneumatiques

F38 Jantes en alu coulé Audi Sport en style 10 bras en Titane Mat, tournées brill., 7,5J x 18, pneus 225/40 R18

HM4 Pneus 225/40 R18 92Y xl

1PE Boulons de roue antivol

7K1 Système de contrôle de la pression des pneus

## Phares

PX2 Phares intégralement à LED avec clignotants arrière dynamiques

## Design extérieur

6FA Boîtiers de rétroviseurs extérieurs dans la teinte du véhicule

5J3 Becquet arrière de pavillon RS

2Z8 Nom de modèle selon la nouvelle identification de puissance

4ZB Pack aluminium extérieur

## Toits & vitres

3S0 Barres de toit, suppression

9T1 Buses de lave-glace dégivrantes, à l'avant

4R4 Lève-glaces électriques

4KC Vitrage athermique

## Sièges

3T2 Appuie-tête arrière (3 pièces)

5ZF Appuie-tête à l'avant

6E3 Accoudoir central confort à l'avant

3B4 ISOFIX et Top Tether pour les sièges arrière extérieurs

3NZ Dossier de banquette arrière rabattable

UK1 Déverrouillage du siège arrière standard

## Design intérieur

6NJ Ciel de pavillon en tissu

5TD Applications décoratives aluminium mistral

7M3 Enjoliveurs de seuil de porte avec inserts en aluminium à l'avant

0TD Tapis de sol à l'avant et à l'arrière

QJ1 Pack aluminium à l'intérieur

## Matériaux

N5W Cuir Milano

## Volants & éléments de commande

2PK Volant cuir à contour sport 3 branches multifonction avec palettes et méplat

## Eclairage

QQ4 Pack éclairage



# Les équipements de série

(2/2)

---

## Confort

6XE	Rétroviseurs extérieurs réglables, dégivrants et rabattables électriquement
4L6	Rétroviseur intérieur à réglage jour/nuit automatique, sans cadre
9AK	Climatisation automatique confort

---

## Infotainment

9S8	Audi virtual cockpit
PNQ	MMI navigation plus avec MMI touch
UI2	Audi smartphone interface
IT3	Audi connect 36 mois
9ZX	Interface Bluetooth

---

## Systèmes d'assistance

7X2	Audi parking system plus
UH2	Assistant dynamique de démarrage
8T2	Régulateur de vitesse
Q16	Affichage de la périodicité d'entretien 30000 km ou 2 ans ( variable )

---

## Technologies et sécurité

1AS	Programme électronique de stabilisation (ESC)
9U1	Témoin d'usure des garnitures de frein
2H6	Audi drive select
1JA	Amortisseurs à l'arrière, base 1
G01	Amortisseurs avant
6Y8	Dispositif de limitation de vitesse

---

## Technologies et sécurité

1N3	Direction assistée électromécanique
2UA	Trains roulants de série
73A	Sans câble d'alimentation pour fiche industrielle pour système de chargement e-tron
4X3	Airbags latéraux à l'avant et système d'airbags de tête
9P8	Rappel de ceinture de sécurité
7L6	Système start/stop
1T3	Trousse de secours et triangle de présignalisation



# Caractéristiques techniques

---

## Moteur

Cylindrée (ccm)	1498 ccm
Puissance	35
Puissance max.	110 (150)/5000-6000 kW (ch) à tr/mn
Puissance max (ch)	150 PS
Puissance max (KW)	110 kW
Couple max.	250/1500 - 3500 Nm/min -1

---

## Performances

Vitesse maximale	220 km/h
Accélération 0-100 km/h	8,2 s

---

## Efficiences

Etiquette énergie	B
-------------------	---

---

## Poids

Poids à vide	1426 kg
Poids sur pavillon/à la flèche	75/75 kg

---

## Poids autorisé

Non freiné	670 kg
Pente 12%	1500 kg
Pente 8%	1700 kg

---

## Volume

Volume du coffre	380 l
Volume du réservoir	50 l





# Consommation et émissions\*

## Consommation selon NEDC

Consommation de carburant en cycle urbain	6.5 l/100km
Consommation de carburant en cycle extra-urbain	4.4 l/100km
Consommation de carburant en cycle mixte	5.2 l/100km

Émissions de CO <sub>2</sub> en cycle mixte	118 g/km
---	----------

## Consommation selon WLTP

basse	8.7 l/100km
moyenne	6.5 l/100km
élevée	5.7 l/100km
extra élevée	6.6 l/100km
en cycle mixte	6.6 l/100km

Émissions de CO <sub>2</sub> en cycle mixte	149 g/km
---	----------



---

# Contact

Partenaire Audi

**LECLUSE AUTOMOBILES**

52 Avenue DES FENOTS  
28100 DREUX

Téléphone: 02 37 63 07 30

FAX: 02 37 42 29 46

E -mail: [leads.vtp@gmail.com](mailto:leads.vtp@gmail.com)

undefined

## Plus d'informations (Disclaimer)

\* Tous les prix sont indiqués en euros. Toutes les informations présentes sur le configurateur sont données à titre purement indicatif. Malgré tout le soin apporté à sa réalisation, son exactitude et à sa remise à jour régulière, certaines informations contenues dans le Configurateur peuvent être caduques, notamment en raison d'une modification ou d'un changement de modèle, variante, motorisation, option et/ou accessoires. De même, les tarifs conseillés TTC indiqués sur le Configurateur n'ont pas vocation à se substituer aux tarifs conseillés TTC annoncés dans la dernière version des catalogues diffusés par AUDI France. Les valeurs de consommation de carburant et d'émission de CO2 présentées durant la configuration correspondent aux valeurs NEDC et sont susceptibles d'évolution en application de la nouvelle procédure d'homologation européenne (WLTP). Pour davantage d'informations, nous vous invitons à contacter votre concessionnaire ou à consulter notre page dédiée sur notre site Internet : [Audi.fr/WLTP](http://Audi.fr/WLTP)

S'agissant des véhicules, les coûts liés à l'établissement de la carte grise ne sont pas inclus dans les prix indiqués. Il résulte de ce qui précède que les informations présentées dans le Configurateur ne peuvent pas constituer un document contractuel et ne sauraient fonder une action en justice. Les prix affichés sur le configurateur ne prennent pas en compte toutes les actions commerciales et les promotions en cours. Nous recommandons à l'utilisateur du configurateur de prendre contact avec nos concessionnaires AUDI afin de bénéficier d'une offre détaillée aux meilleures conditions. Nous vous rappelons par ailleurs que les distributeurs automobiles AUDI sont des commerçants indépendants, seuls habilités à fournir des informations précises et actuelles sur les caractéristiques et les tarifs des produits qu'ils commercialisent. Pour obtenir des informations précises et actualisées, notamment sur les tarifs, disponibilités, caractéristiques, contenu et variantes des différents produits figurant sur ce Configurateur, nous vous recommandons de vous renseigner auprès du distributeur AUDI de votre choix. Nous vous rappelons enfin que les distributeurs automobiles AUDI ne commercialisent pas forcément l'ensemble des produits proposés sur ce Configurateur.

(Toutes les indications sont basées sur le marché français.) Prix indiqué ci-dessus, 20% TVA inclus.

### Label pneumatique UE et caractéristiques techniques

Label pneumatique UE : depuis le 1er novembre 2012, tous les pneumatiques vendus dans l'UE (voitures et utilitaires) et fabriqués après le 1er juillet 2012 (DOT 2712) doivent faire figurer un nouveau label européen. Cette nouvelle réglementation a pour but d'améliorer la sécurité tout en réduisant l'impact économique et environnemental des transports. Ce nouveau label informe les consommateurs sur des critères essentiels pour le choix d'un pneumatique. Plus d'informations sur [www.audi.fr/labelpneumatiqueUE](http://www.audi.fr/labelpneumatiqueUE)