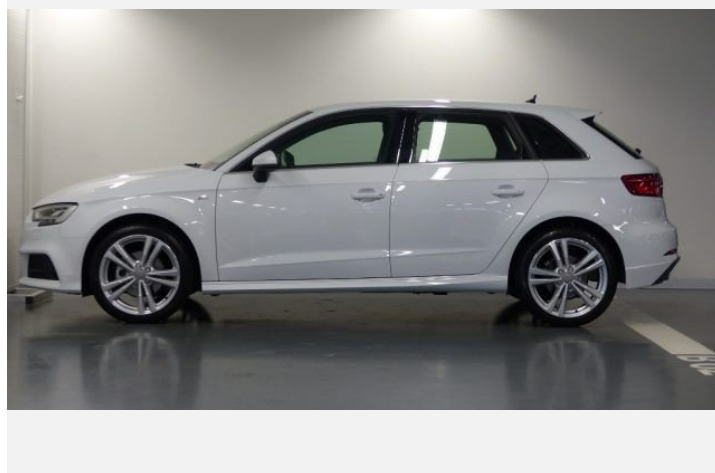
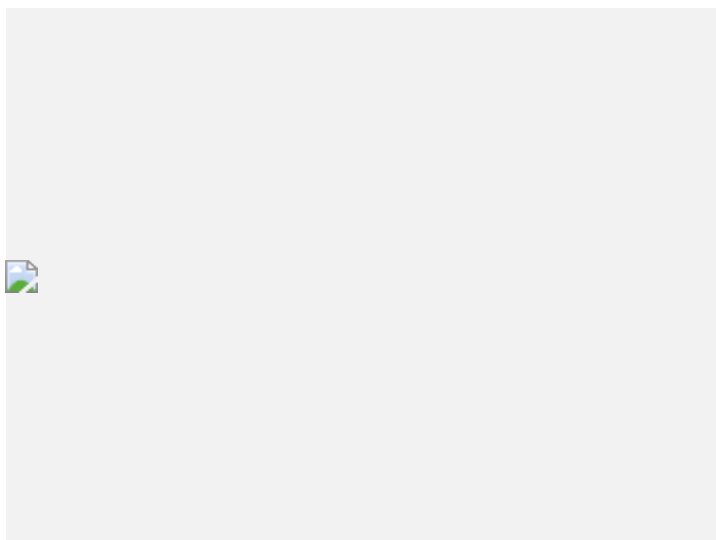
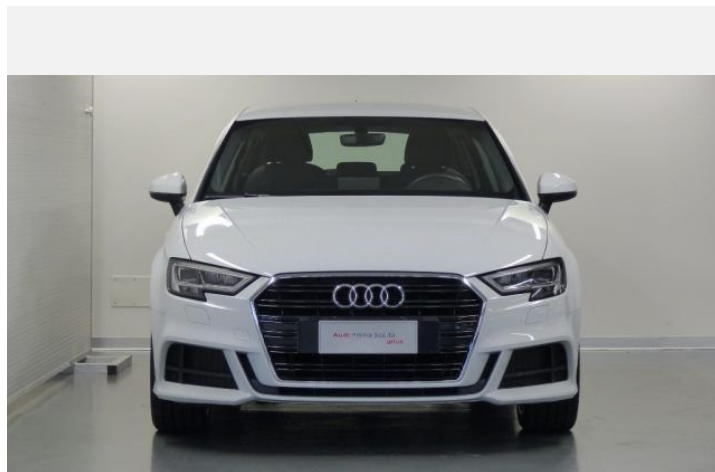
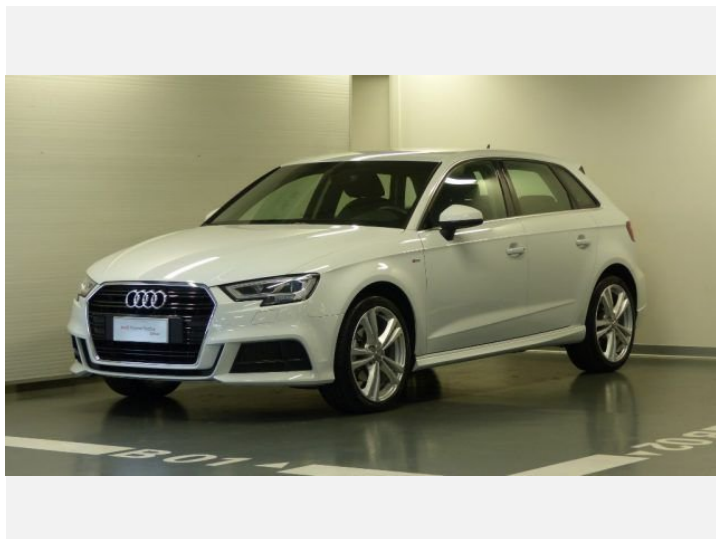




# Audi A3 Sportback

A3

Prezzo totale : 26.200,00 EUR



Audicode

**ASEAYLFE**

[www.audi.it/ASEAYLFE](http://www.audi.it/ASEAYLFE)



# Riepilogo

**Audi Audi A3 Sportback**  
A3

**Prezzo totale**  
26.200,00 EUR

## Colore esterni

Bianco ghiaccio metallizzato

## Colore interni

rivestimento sedili	nero
cruscotto	nero
moquette	nero
cielo	grigio roccia

## Dati tecnici

Motorizzazione	Motore Diesel a 4 cilindri in linea con turbocompressore a gas di scarico VTG e intercooler indiretto, 2 alberi a camme in testa
Cilindrata (ccm)	1598 ccm
Coppia max	250 da 1750 - 3200 Nm a giri/min
Velocità massima	202 km/h
Accelerazione 0-100 km/h	10,4 secondi
Tipo carburante	Diesel



## Maggiori dettagli

Tipo di veicolo	Auto usata
Anno	1-mar-2019
Chilometraggio	26.000 km

<b>Garanzia</b>	Nessuna
-----------------	---------

**Audicode**  
ASEAYLFE

**La vostra configurazione su audi.it**  
[www.audi.it/ASEAYLFE](http://www.audi.it/ASEAYLFE)

**Numero commessa**  
3720857

# Equipaggiamento configurato

(1/2)

---

Bianco ghiaccio metallizzato

---

---

Audi connect

---

---

Regolatore di velocità

---



---

Martinetto

---

---

Ruota di scorta minispare da 18"

---

---

Proiettori a LED

---



---

Gruppi ottici posteriori a LED

---



---

Regolazione automatica della profondità dei fari

---

---

Funzione "all-weather lights"

---

---

Sensore luci e pioggia

---

---

Spoiler al tetto S line

---

# Equipaggiamento configurato

(2/2)

Paraurti anteriore e posteriore, griglie radiatore laterali e inserto del diffusore dal design marcatamente sportivo

Logo S line ai parafranghi anteriori

Pacchetto esterno lucido



Parabrezza in vetro con fascia in tonalità grigia al bordo superiore

Listelli sottoporta con inserti in alluminio e logo S line

Climatizzatore automatico comfort



Sistema di navigazione MMI plus con MMI touch



MMI Radio plus



Audi sound system

# Equipaggiamento di serie

(1/3)

## Pacchetti

PQD	Pacchetto S line exterior
WNF	Versione Admired - Pacchetto Admired (per Sport)
WNH	Versione Business

## Cerchi e Pneumatici

CC1	Cerchi in lega di alluminio 7,5 J x 18 a 5 razze parallele parzialmente lucidi, con pneumatici 225/40 R 18 92Y
HM4	Pneumatici 225/40 R18 92Y
7K1	Sistema di controllo pressione pneumatici

## Gruppi ottici

PX2	Proiettori a LED
8G0	Senza dispositivo assistenza luci
8K1	Luci anabbaglianti, abbaglianti, funzione combinata luci diurne
8TB	Proiettori fendinebbia posteriori

## Esterni

6FA	Alloggiamento specchietti retrovisivi esterni nel colore carrozzeria
2Z8	Nuova denominazione modello e tecnologia posteriore

## Sistemi per il tetto e cristalli

9T1	Ugelli lavavetro riscaldabili
4R4	Alzacristalli elettrici anteriori e posteriori

## Sistemi per il tetto e cristalli

8M1	Tergilavalunotto a funzionamento intermittente
4KC	Vetri atermici

## Sedili

Q1A	Sedili normali anteriori
3T2	Appoggiatesta anteriori (2) e posteriori (3)
5ZF	Sistema di appoggiatesta di sicurezza
3G0	Senza ancoraggio seggiolino anteriore (ISOFIX)
6E3	Appoggiabraccia centrale anteriore
3L3	Sedili anteriori con regolazione manuale in altezza
4A0	Senza riscaldamento sedile
3B4	Sistema di ancoraggio ISOFIX e 3° punto di ancoraggio con cinghia Top Tether
3NZ	Schienale del sedile posteriore ribaltabile
UK1	Sbloccaggio standard sedile posteriore

## Interni

0UA	Senza colori particolari
6NJ	Cielo dell'abitacolo in tessuto
5MA	Inseriti in micrometallic argento
0TD	Tappetini anteriori e posteriori in velluto intonati al colore della moquette
QJ0	Senza pacchetto Look alluminio nell'abitacolo

# Equipaggiamento di serie

(2/3)

---

## Rivestimenti

N5G Sedili rivestiti in tessuto Index

---

## Elementi di comando

1XW Volante sportivo in pelle a 3 razze multifunzionale  
7F9 Pomello e manichetta leva del cambio in pelle  
6F0 Senza logo

---

## Pacchetti luce

QQ5 Specchietti di cortesia illuminati nelle alette parasole lato guida e passeggero

---

## Comfort

6XE Specchietti retrovisivi esterni riscaldabili, ripiegabili e regolabili elettricamente con indicatori di direzione laterali a tecnica a LED integrati  
5SL Specchietto retrovisivo esterno sinistro, asferico  
5RU Specchietto retrovisivo esterno destro convesso  
4L2 Specchietto retrovisivo interno schermabile manualmente  
7AA Dispositivo antiavviamento elettronico (immobilizer)  
4H3 Chiusura di sicurezza per bambini manuale alle portiere posteriori  
4I2 Chiusura centralizzata  
1D0 Senza dispositivo di traino  
5A4 Rivestimento vano bagagli

---

## Comfort

1U8 Senza tavolino ribaltabile sullo schienale del sedile anteriore  
9JA Presa di corrente a 12 Volt nella consolle centrale anteriore

---

## Infotainment

9S8 Audi virtual cockpit  
PNQ Sistema di navigazione MMI plus con MMI touch  
USA Strumento combinato, indicazione in km/h  
UE4 Presa AUX-IN e USB per ricarica  
IT3 Servizi Audi Connect (3 anni)  
9ZX Interfaccia Bluetooth

---

## Sistemi di assistenza

7X1 Sistema di ausilio al parcheggio posteriore  
6K0 Senza Audi pre sense front con riconoscimento pedoni  
KA0 Senza telecamera per retromarcia  
UH1 Freno di stazionamento elettromeccanico

---

## Sicurezza e Tecnica

0P0 Terminali di scarico visibili  
1KE Freni posteriori a disco  
1ZE Impianto frenante  
1AT ESC controllo elettronico della stabilità  
9U1 Controllo usura pastiglie freni

# Equipaggiamento di serie

(3/3)

---

## Sicurezza e Tecnica

2H6	Audi drive select
1JA	Ammortizzatori posteriori
G02	Ammortizzatori anteriori
1N3	Servosterzo elettromeccanico
2UA	Assetto dinamico
4UH	Airbag fullsize lato conducente e passeggero
4X3	Airbag laterali anteriori e sistema di airbag per la testa
9P8	Controllo allacciamento delle cinture di sicurezza
7L6	Sistema Start & Stop con recupero di energia
1T3	Materiale del pronto soccorso e triangolo d'emergenza

# Dati tecnici

## Motore

Motorizzazione	Motore Diesel a 4 cilindri in linea con turbocompressore a gas di scarico VTG e intercooler indiretto, 2 alberi a camme in testa
Power Level	30
max potenza CV	116 CV
Cilindrata (ccm)	1598 ccm
max potenza KW	85 kW
Coppia max	250 da 1750 - 3200 Nm a giri/min

## Trasmissione

Trazione	anteriore
Cambio	S tronic a 7 rapporti

## Massa

Massa a vuoto	1462 kg
Massa ammessa sul tetto/gancio traino	75/75 kg

## Massa rimorchiabile ammessa

Con pendenza del 8%	1700 kg
Non frenata	680 kg
Con pendenza del 12%	1500 kg

## Volumi

Volume vano bagagli	380/1220 Litri
Capacità serbatoio carburante	50 (13 con AdBlue) Litri (circa)

## Prestazioni

Accelerazione 0-100 km/h	10,4 secondi
Velocità massima	202 km/h

## classi dell'assicurazione

Parte Kasko	23
-------------	----





# Consumo ed emissioni

---

## Consumo di carburante (NEDC)<sup>1</sup>

Consumo di diesel urbano <sup>1</sup>	4,3 l/100km
Consumo di diesel ciclo extraurbano <sup>1</sup>	3,8 l/100km
Consumo di diesel combinato <sup>1</sup>	4,0 l/100km

---

Emissioni di CO <sub>2</sub> nel ciclo combinato (NEDC) <sup>1</sup>	105 g/km
--	----------



---

# Contatto

Partner

**SCHIATTI MOTOR SRL**

VIA EMILIA EST, 1044  
41126 MODENA

Telefono: 059 2930010

Fax: 059 2930015

E-Mail: [andrea.emiliani@audizentrummodena.it](mailto:andrea.emiliani@audizentrummodena.it)

---

## Maggiori informazioni (Disclaimer)

<sup>1</sup> Il consumo di carburante e le emissioni di CO<sub>2</sub> di una vettura non dipendono solo dall'utilizzo efficiente del carburante della vettura stessa, ma anche dallo stile di guida e da altri fattori non tecnici. La CO<sub>2</sub> è il gas serra che incide maggiormente sul surriscaldamento globale. I dati relativi al consumo di carburante e alle emissioni di CO<sub>2</sub> si riferiscono esclusivamente a quanto rilevato dal Costruttore - secondo i metodi di misurazione previsti dalla normativa - al momento dell'omologazione delle vetture e non rispettano necessariamente i valori delle specifiche vetture usate qui offerte nelle loro attuali condizioni

Prezzi validi dal 1° settembre 2015, IVA e tassa d'immatricolazione incluse.