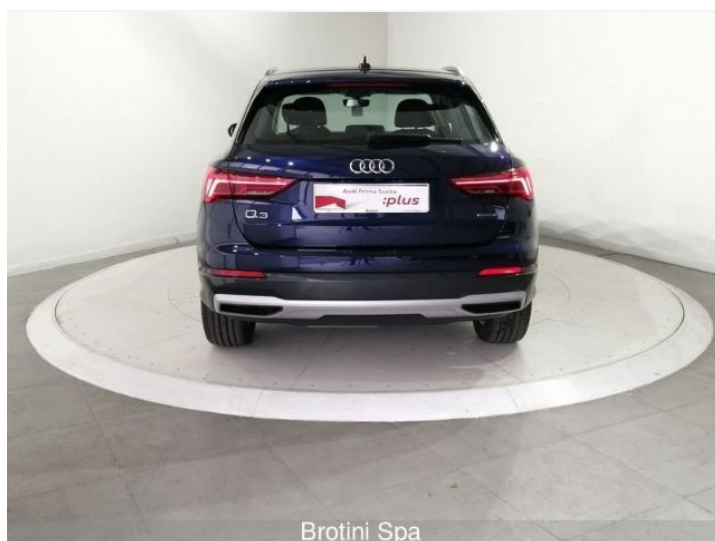
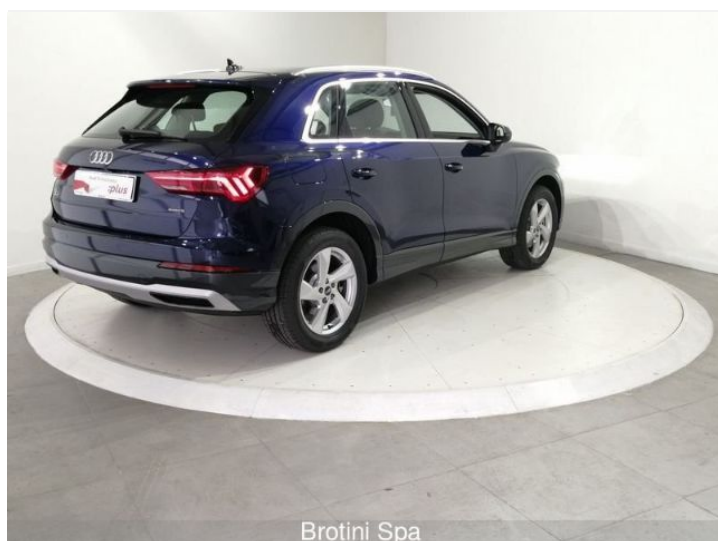
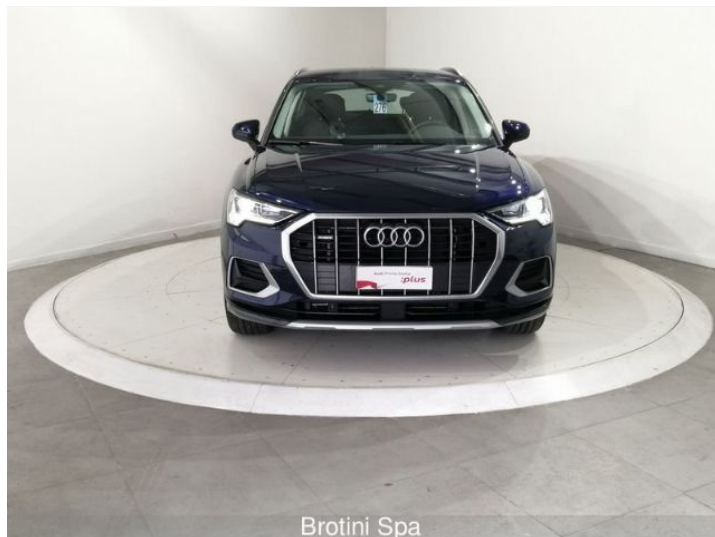




Audi Q3

Business Advanced 40 TDI quattro S tronic

Prezzo totale : 49.900,00 EUR



Audicode

ASHZPG1D

www.audi.it/ASHZPG1D



Riepilogo

Audi Audi Q3
Business Advanced 40 TDI quattro S tronic

Prezzo totale
49.900,00 EUR

Colore esterni

Colore interni

Dati tecnici

Motorizzazione	Motore diesel a 4 cilindri in linea con sistema di iniezione common rail e turbocompressore a gas di scarico
Cilindrata (ccm)	1968 ccm
Coppia max	400 da 1750 - 3500 Nm a giri/min
Velocità massima	225 km/h
Accelerazione 0-100 km/h	7,3 secondi
Tipo carburante	Diesel



Maggiori dettagli

Tipo di veicolo	Auto usata
Anno	1-dic-2020
Chilometraggio	10 km

Garanzia Nessuna

Audicode
ASHZPG1D

La vostra configurazione su audi.it
www.audi.it/ASHZPG1D

Numero commessa
4499500



Dati tecnici

Motore

Motorizzazione	Motore diesel a 4 cilindri in linea con sistema di iniezione common rail e turbocompressore a gas di scarico
Power Level	40
max potenza CV	200 CV
Cilindrata (ccm)	1968 ccm
max potenza KW	140 kW
Coppia max	400 da 1750 - 3500 Nm a giri/min

Prestazioni

Accelerazione 0-100 km/h	7,3 secondi
Velocità massima	225 km/h

Trasmissione

Trazione	quattro
Cambio	S tronic a 7 rapporti

Massa

Massa a vuoto	1768 kg
Massa ammessa sul tetto/gancio traino	75/90 kg

Massa rimorchiabile ammessa

Non frenata	750 kg
Con pendenza del 12%	2200 kg

Volumi

Volume vano bagagli	530/1525 Litri
Capacità serbatoio carburante	58 Litri (circa)



Consumo ed emissioni

Consumo di carburante (NEDC)¹

Consumo di diesel urbano ¹	6,3 l/100km
Consumo di diesel ciclo extraurbano ¹	4,7 l/100km
Consumo di diesel combinato ¹	5,3 l/100km

Emissioni di CO ₂ nel ciclo combinato (NEDC) ¹	139 g/km
--	----------



Contatto

Partner

BROTINI S.P.A.

VIA OTO MELARA, 3
19032 LERICI

Fax:

E-Mail: lead.audi@brotini.it



Maggiori informazioni (Disclaimer)

¹ Il consumo di carburante e le emissioni di CO₂ di una vettura non dipendono solo dall'utilizzo efficiente del carburante della vettura stessa, ma anche dallo stile di guida e da altri fattori non tecnici. La CO₂ è il gas serra che incide maggiormente sul surriscaldamento globale. I dati relativi al consumo di carburante e alle emissioni di CO₂ si riferiscono esclusivamente a quanto rilevato dal Costruttore - secondo i metodi di misurazione previsti dalla normativa - al momento dell'omologazione delle vetture e non rispettano necessariamente i valori delle specifiche vetture usate qui offerte nelle loro attuali condizioni

Prezzi validi dal 1° settembre 2015, IVA e tassa d'immatricolazione incluse.