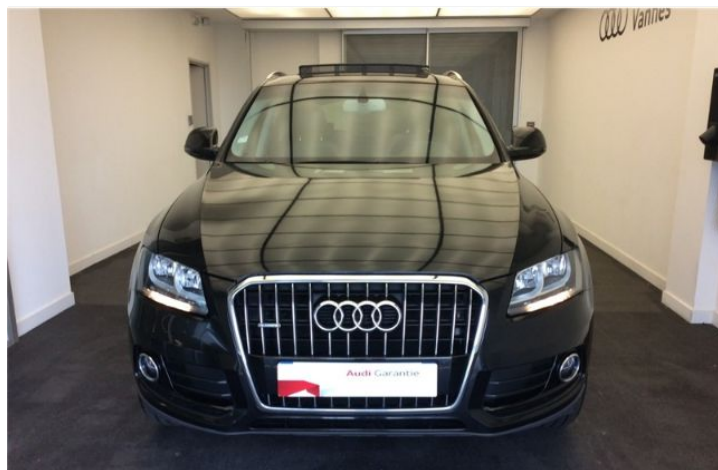




Audi Q5

Ambiente 2.0 TDI clean diesel quattro 140 kW (190 ch) S tronic

Prix total : 26 980,00 €



GRUPPO MORBIHAN AUTO

EXCLUSIVE AUTOMOBILES - 02 97 40 89 89
Route de Ste Anne - VANNES



GRUPPO MORBIHAN AUTO

EXCLUSIVE AUTOMOBILES - 02 97 40 89 89
Route de Ste Anne - VANNES



GRUPPO MORBIHAN AUTO

EXCLUSIVE AUTOMOBILES - 02 97 40 89 89
Route de Ste Anne - VANNES



GRUPPO MORBIHAN AUTO

EXCLUSIVE AUTOMOBILES - 02 97 40 89 89
Route de Ste Anne - VANNES

Code Audi

AU9HFMYU

www.audi.fr/AU9HFMYU



Les équipements en option

(1/3)

Noir Mythic métallisé

Jantes en alliage léger 8,5 J x 20

Ambition Luxe

Jantes Audi Sport en aluminium coulé style 5 branches triples, finition titane, 8,5 J x 20 avec pneus 255/45 R20 101W

Pneus 255/45 R20 101W

Toit ouvrant panoramique en verre



Vitres latérales arrière et lunette arrière surteintées



Pack Design Cuir avec sièges avant normaux



Sellerie cuir Milano

Coffre : hayon électrique



Les équipements en option

(2/3)

Crochet d'attelage amovible



DVD de navigation Europe

Système d'information du conducteur avec écran couleur
3,5"



MMI navigation

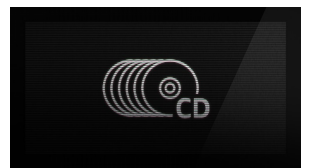


MMI radio plus

GPS plus



Changeur 6 CD (pour GPS Plus)



Audi sound system



Commande vocale pour GPS

Audi parking system plus



Les équipements en option

(3/3)

Audi drive select



Extension de garantie 1 an, maxi 90 000 km





Les équipements de série

(1/2)

Roues & pneumatiques

1G8	Kit de réparation
1S1	Cric
7K1	Contrôle de la pression de pneu

Phares

8BD	Phares halogènes à surfaces libres sous vitre transparente
8K4	Feux de jour
8WB	Phares antibrouillards
8N6	Détecteur de pluie et de luminosité

Design extérieur

6FA	Boîtiers de rétroviseurs dans la couleur de la carrosserie
3S1	Rampes de pavillon aluminium
5J1	Spoiler arrière
2K1	Pare-chocs renforcés
2Z1	Inscriptions sur capot de coffre (modèle, motorisation, quattro) et grille de calandre (quattro)
4ZB	Pack aluminium extérieur

Toits & vitres

4GF	Pare-brise en verre athermique
-----	--------------------------------

Sièges

Q1A	Sièges standards
-----	------------------

Sièges

6E3	Accoudoir central confort à l'avant
3L3	Sièges avant réglables en hauteur manuellement
3B3	Fixation pour siège-enfant ISOFIX pour les sièges arrière
3NC	Banquette arrière avec dossiers divisés rabattables

Design intérieur

6NJ	Ciel de pavillon en tissu
5MF	Applications décoratives en aluminium Rhombus
7M0	Baguettes de seuils de portes en plastique
0TD	Tapis de sol à l'avant et à l'arrière

Volants & éléments de commande

1XX	Volant cuir sport multifonction à palettes (style 3 branches) / uniquement sur boîtes automatiques
-----	--

Confort

6XE	Rétroviseurs extérieurs réglables, dégivrants et rabattables électriquement (incluant buses de lave-glace dégivrantes)
4L6	Rétroviseur intérieur jour/nuit automatique
9AQ	Climatisation automatique Confort Plus 3 zones
4I2	Verrouillage central avec radiocommande commande intérieure sans dispositif de sécurité "Safe"
3GD	Plancher de coffre réversible



Les équipements de série

(2/2)

Confort

3CX Filet de séparation, vertical, amovible

Infotainment

9ZX Interface Bluetooth

Systèmes d'assistance

8T1 Régulateur de vitesse

U1A Instrumentation avec éclairage réglable

Technologies et sécurité

1KW Freins à disque à l'arrière

1LC Freins à disque à l'avant

1AT Contrôle électronique de stabilisation (ESC)

1BA Suspension/amortisseurs standards

QZ7 Direction assistée électromécanique

4UE Airbags grand volume pour conducteur et passager avant + Désactivation de l'airbag passager

4X3 Airbags latéraux avant pour conducteur et passager

7L8 Système Start-Stop

1T3 Trousse de secours + triangle de présignalisation

Remarques du Partenaire

Système Opensky: toit ouvrant panoramique en 2 segments, le 1er coulisse ou s'entrebaille avec pare-soleil à mailles serrées électrique; Jantes Audi Sport en aluminium coulé style 5 branches triples, finition titane, 8.5x20" avec pneus 255/45 R20 101W, incluant baguettes de passage de roue; Coffre: hayon assisté électriquement pour l'ouverture et la fermeture; Parking System Plus : Système acoustique et visuel d'aide au stationnement AV et AR pictogramme sur l'écran du MMI; écran couleur ou monochrome selon le système MMI choisi; Audi Drive Select: différents réglages du véhicule à travers 3 modes, confort, auto et dynamique ainsi que le mode supplémentaire individuel en présence du MMI; Airbag grand volume adaptatif conducteur et passager AV avec détection de la position du siège; Anti-patinage (ASR); Applications aluminium dimension argent sur tableau de bord, contre-portes et console centrale; Appuie-tête réglables à l'AV et l'AR; Audi Backguard: en cas de collision AR, la conception du siège permet l'amortissement du haut du corps et le soutien plus précoce de la tête; Avertisseurs 2 tons avec commande au centre du volant; Banquette AR rabattable 60/40, déverrouillage à distance des dossiers via un levier dans la garniture latérale du coffre; Becquet de pavillon; Carrosserie entièrement galvanisée contre la corrosion; Ceintures de sécurité: Ceintures 3 points à enrouleur pour tous les sièges, avec contrôle de port à l'AV, assorties à la couleur de l'habitacle; Cendrier dans la console centrale à l'AV et à l'AR, allume-cigares à l'AV; Changeur 6 CD/MP3/WMA pour GPS Plus; Châssis dynamique pour un excellent dynamisme et un grand confort; Ciel de pavillon en tissu : gris lumière ou beige lin selon la couleur choisie pour la garniture intérieure; Colonne de direction de sécurité; Console centrale surélevée avec compartiment de rangement et volet roulant; Contact d'allumage électronique: clé de contact mémorisant différentes données d'entretien; Contrôle de pression des pneumatiques; Déverrouillage du coffre avec touche douce (déverrouillage avec assistance électrique); Direction électromécanique pour augmenter l'efficacité, la force de direction n'est pas fournie par le moteur à combustion mais générée électriquement en cas de besoin; Eclairage intérieur à temporisation avec contacteurs sur toutes les portières, lampe à l'AV avec 2 spots de lectures supplémentaires, lampes à l'AR avec fonction spots de lecture, cendrier éclairé à l'AV, boîte à gants, coffre et hayon éclairés, témoin lumineux de porte passif; Ecrous de roues antivols; Essuie-glace AR avec commande de lavage-balayage automatique, balayage au passage de la marche AR lorsque les essuie-glaces AV sont activés; Essuie-glaces 2 vitesses, commande automatique, commande de balayage coup par coup et de lavage-balayage automatique, coup de balai automatique 5 secondes environ après le dernier lavage-balayage; Etui à lunettes, dans le module d'éclairage intérieur AV, au dessus du rétroviseur intérieur; Feux AR rouges, avec feux de recul blancs, feu AR de brouillard intégrés, avec capot de coffre ouvert: fonction feux A



Caractéristiques techniques

Moteur

Puissance max.	140 (190)/3800-4200 kW (ch) à tr/mn
Puissance max (ch)	190 PS
Cylindrée (ccm)	1968 ccm
Puissance max (KW)	140 kW
Couple max.	400/1750 - 3000 Nm/min -1

Poids

Poids à vide	1935 kg
Poids sur pavillon/à la flèche	75/100 kg

Poids autorisé

Pente 8%	2400 kg
Non freiné	750 kg
Pente 12%	2000 kg

Volume

Volume du réservoir	75 l
---------------------	------

Performances

Accélération 0-100 km/h	8,4 s
Vitesse maximale	210 km/h

Efficienc

Etiquette énergie	A
-------------------	---

Catégorie d'assurance

Multirisques limitée	24
Responsabilité civile	19
Tous risques	22

efficiency-class

Etiquette énergie	A
-------------------	---

drive-line

Mode de transmission	quattro
Boîte de vitesses	S tronic



Consommation et émissions



Contact

Partenaire Audi

EXCLUSIVE AUTOMOBILES

Rue Gertrude Bell - Parc Laroiseau II - BP 280
56007 VANNES

Téléphone: 02 97 40 89 89

FAX: 02 97 63 17 10

E -mail: contact.excl@morbihan-auto.com



Plus d'informations

Label pneumatique UE : depuis le 1er novembre 2012, tous les pneumatiques vendus dans l'UE (voitures et utilitaires) et fabriqués après le 1er juillet 2012 (DOT 2712) doivent faire figurer un nouveau label européen. Cette nouvelle réglementation a pour but d'améliorer la sécurité tout en réduisant l'impact économique et environnemental des transports. Ce nouveau label informe les consommateurs sur des critères essentiels pour le choix d'un pneumatique. Plus d'informations sur www.audi.fr/labelpneumatiqueUE