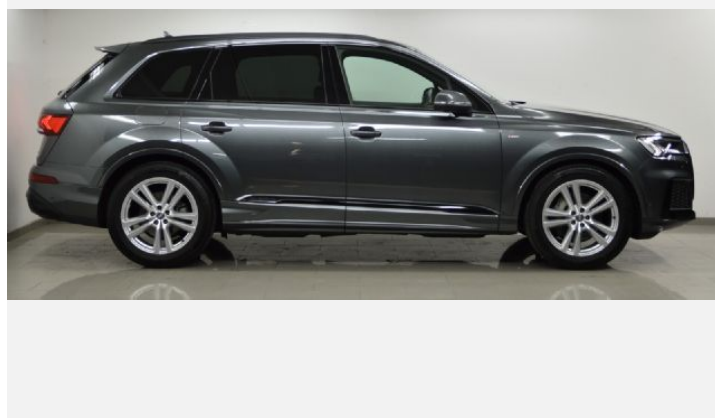
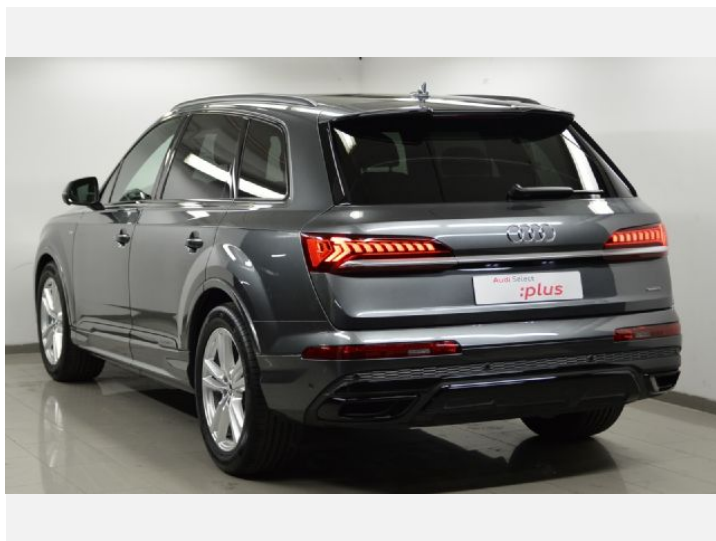




Audi Q7

50 TDI quattro tiptronic

Cena całkowita : 339 900 PLN



kod Audi

AUKUE3WX

www.audi.pl/AUKUE3WX



Podsumowanie

Audi Audi Q7
50 TDI quattro tiptronic

Cena całkowita
339 900 PLN

Kolor nadwozia

Kolorystyka wnętrza



Parametry techniczne

Pojemność silnika	2967 cm ³
Moc maksymalna	210,00 kW przy obr. 3500 - 4000 1/min
Maksymalny moment obrotowy	600 Nm przy obr. 2250 - 3250 1/min
Prędkość maksymalna	241 km/h
Przyspieszenie 0-100 km/h	6,3 s
Klasa paliwa	olej napędowy

Informacja dodatkowa

Typ	Używane samochody
Data I rejestracji	27.12.2019
Przebieg	12 000 km

Gwarancja Nie

kod Audi
AUKUE3WX

Twoja konfiguracja na www.audi.pl
www.audi.pl/AUKUE3WX

numer oferty
140181



Komentarz dealera

Dane sprzedawcy: . . telefon: 22 532 42 00 email: 22 532 42 00



Parametry techniczne

Silnik

Power Level	50
Moc maksymalna	210,00 kW przy obr. 3500 - 4000 1/min
Maks. wydajność (KM)	286 KM
Pojemność silnika	2967 cm ³
Maks. wydajność (KW)	210 kW
Maksymalny moment obrotowy	600 Nm przy obr. 2250 - 3250 1/min

Masa

Masa własna	2305 kg
Dopuszczalna masa ładunku na dachu/dopuszczalny nacisk przyczepy na hak holowniczy	100/140 kg

Maksymalna masa przyczepy

bez własnych hamulców	750 kg
przy 12% wzniesieniu	3500 kg

Pojemność

Bagażnik	865/2050 l
Zbiornik paliwa, ok.	85 l
Przyspieszenie 0-100 km/h	6,3 s
Prędkość maksymalna	241 km/h

Wydajność

Klasa wydajności	B
------------------	---

Klasa ubezpieczenia

Częściowe ubezpieczenie AC	28
Ubezpieczenie OC	18
Ubezpieczenie AC	26

efficiency-class

Klasa wydajności	B
------------------	---

drive-line

Napęd	Napęd quattro
Przekładnia	Tiptronic



Zużycie i wartości emisji

WLTP¹

niski ¹	10,1 l/100km
średni ¹	8,6 l/100km
wysoki ¹	7,3 l/100km
bardzo wysoki ¹	8,7 l/100km
mieszany ¹	8,4 l/100km

Emisja CO ₂ - mieszany ¹	221 g/km
--	----------

Kategorie emisji	Euro 6d-TEMP- EVAP-ISC
------------------	---------------------------



Kontakt

Dealer

Porsche Połczyńska

Połczyńska 109
01-303 Warszawa

Telefon: +48 (2253) 242-00

email: audi.polczynska@porscheinterauto.pl

Osoba kontaktowa:

..



Informacja dodatkowa

¹ Dane na podstawie świadectw homologacji typu.

Celem konfiguracji jest jedynie niewiążący przekaz ogólnych informacji o pojeździe, który nie może zastąpić konsultacji ze sprzedawcą w sprawie ewentualnego zakupu. Specyfikacja techniczna i elementy wyposażenia konfigurowanego samochodu mają jedynie charakter poglądowy i mogą różnić się zależnie od specyfiki danego rynku. Zastrzega się możliwość wprowadzenia zmian. W kwestii specyfikacji technicznej, elementów wyposażenia oraz cech naszych pojazdów informacji udzieli sprzedawcy w salonie dealerskim Audi. Wszystkie produkowane obecnie samochody marki Audi są produkowane z materiałów spełniających wymagania określone w normie ISO 22628 pod kątem możliwości odzysku i recyklingu i uzyskały w tym zakresie europejskie świadectwa homologacji zgodne z dyrektywą 2005/64/WE. Volkswagen Group Polska Sp. z o.o. zapewnia wszystkim użytkownikom samochodów sieć odbioru pojazdów po zakończeniu ich eksploatacji zgodną z wymaganiami ustawy z dnia 25 stycznia 2005r. o recyklingu pojazdów wycofanych z eksploatacji (Dz. U. Nr 25, poz. 202, z późn. zm.). Więcej informacji dotyczących ekologii znajduje się na stronie: www.audi.pl

Ceny zawarte w konfiguracji są sugerowanymi cenami PLN brutto, dostępnymi u autoryzowanych Dealerów Audi. Ze względu na pojawiające się akcje promocyjne możliwe są zmiany cen.