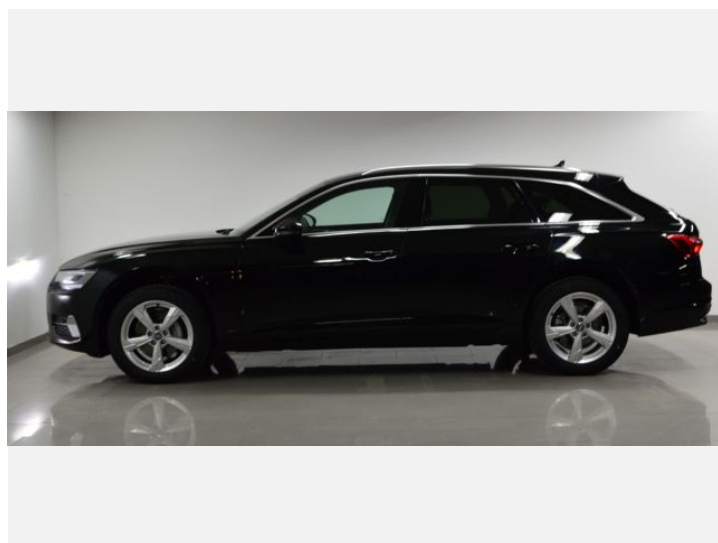




# Audi A6 Avant

sport 40 TDI 150(204) kW(KM) S tronic  
Cena całkowita: 223 854 PLN



kod Audi

**AVYQXC89**

[www.audi.pl/AVYQXC89](http://www.audi.pl/AVYQXC89)



# Podsumowanie

**Audi Audi A6 Avant**  
sport 40 TDI 150(204) kW(KM) S tronic

**Cena całkowita**  
223 854 PLN

**Kolor nadwozia**  
Myth Black Metallic

**Kolorystyka wnętrza**  
Siedzenia czarne-czarne

Deska rozdzielcza czarna

Wykładzina czarna

Podsufitka srebrna Mond

## Parametry techniczne

Pojemność silnika	1968 cm <sup>3</sup>
Moc maksymalna	150 (204)/3750-4200 kW (KM) przy obr.
Maksymalny moment obrotowy	400/1750 - 3000 Nm przy obr.
Prędkość maksymalna	241 km/h
Przyspieszenie 0-100 km/h	8,3 s
Klasa paliwa	olej napędowy



## Informacja dodatkowa

Typ	Używane samochody
Data I rejestracji	2018-12-20
Przebieg	10 km

**Gwarancja** Nie

**kod Audi**  
AVYQXC89

**Twoja konfiguracja na [www.audi.pl](http://www.audi.pl)**  
[www.audi.pl/AVYQXC89](http://www.audi.pl/AVYQXC89)

**numer oferty**  
85496



# Wyposażenie dodatkowe

(1/3)

---

Myth Black Metallic

---

Zestaw narzędzi i podnośnik

---

Śruby zabezpieczające koła przed kradzieżą z systemem ostrzegającym o obluźowaniu się koła

---

Koło zapasowe dojazdowe

---

Brak oznaczenia typu silnika

---

Przyciemnione szyby tylne (szyby privacy)

---

Ogrzewanie foteli przednich

---

Deska rozdzielcza i wyłożenie drzwi dwuczęściowe, jedno lub dwukolorowe

---

Tapicerka Alcantara/skóra

---

Pakiet oświetlenia wnętrza, konturowe/ambiente

# Wyposażenie dodatkowe

(2/3)

---

Lusterka zewnętrzne regulowane i składane elektrycznie, podgrzewane, przyciemniane automatycznie po obu stronach, z funkcją pamięci i z funkcją automatycznego opuszczania prawego lusterka podczas manewru cofania

---

Pakiet dodatkowych schowków

---

Audi virtual cockpit

---

System MMI® Navigation

---

MMI Navigation plus z panelem dotykowym MMI touch response z ekranem 10,1"

---

MMI Navigation plus z panelem dotykowym MMI touch response z ekranem 10,1" oraz Audi virtual cockpit

---



Napęd DVD

---

Audi sound system

---

Audi connect Navigation & Infotainment - licencja na 3 lata

# Wyposażenie dodatkowe

(3/3)

---

Audi smartphone interface

---



---

Audi connect dla systemu nawigacji

---

---

Audi parking system plus

---

---

System kamer 360°

---

---

Pakiet wspomagający parkowanie

---

---

Zbiornik paliwa 73l

---

---

Zbiornik SCR 24 l (Adblue)

---

# Wyposażenie standardowe

(1/2)

## Reflektory

8G1	Asystent świateł drogowych
8IT	Reflektory przednie w technice LED
8K4	Światła do jazdy dziennej w technice LED
8SK	Światła tylne w technice LED

## Koła i opony

7K1	Wskaźnik kontroli ciśnienia w oponach
40R	Obręcze kół ze stopu metali lekkich 8Jx18"
I54	Opony 225/55 R 18 102 Y xl

## Wygląd zewnętrzny

6FA	Lusterka zewnętrzne w kolorze nadwozia
3S1	Relingi dachowe
5J1	Tyłny spoiler
2K6	Wzmocnione zderzaki
4ZB	Listwy ozdobne wokół szyb w kolorze srebrnym

## Systemy dachowe i przeszklenie

5XC	Osłony przeciwsłoneczne
4KC	Szyby termoizolacyjne
9PA	Standardowe wycieraczki
4GF	Szyba przednia termoizolacyjna, laminowana

## Fotele

Q1D	Fotele sportowe
-----	-----------------

## Fotele

3G4	Isofix - mocowanie fotelika dziecięcego na skrajnych fotelach z tyłu i fotelu pasażera z przodu
7P1	Regulacja podparcia odcinka lędźwiowego kręgosłupa dla foteli przednich, elektryczna
6E3	Podłokietnik komfortowy z przodu
3L4	Elektryczna regulacja foteli przednich z funkcją pamięci ustawień dla fotela kierowcy
3B3	ISOFIX - mocowanie fotelika dziecięcego dla skrajnych siedzeń z tyłu (z funkcją Top Tether)
3NT	Kanapa tylna z dzielonym i składanym oparciem (homologacja 5-osobowa)

## Wygląd wewnętrzny

7HA	Wyposażenie standardowe, bez pakietu skózanego
6NJ	Podsufitka tkaninowa
GS0	Panel obsługi z przyciskami w matowej czerni
5MU	Aplikacje dekoracyjne Aluminium fragment
7M1	Listwy progowe aluminiowe

## Kierownice i elementy obsługi

1XW	Kierownica 3 - ramienna, wielofunkcyjna, sportowa, obszyta skórą
2C5	Regulacja kolumny kierowniczej w układzie poziomym i pionowym
7F9	Gałka dźwigni skrzyni biegów



# Wyposażenie standardowe

(2/2)

## Komfort

5SL	Lusterko zewnętrzne po lewej stronie, asferyczne
5RU	Lusterko zewnętrzne po prawej stronie (z większym polem obserwacji), konvex
4L6	Lusterko wewnętrzne z automatyczną funkcją przeciwosłepieniom
2V5	Brak pakietu Air Quality
9AK	Klimatyzacja automatyczna, 2-strefowa
7E6	Elektryczna nagrzewnica powietrza
7AL	Autoalarm z zabezpieczeniem przed odholowaniem
4E7	Wspomaganie otwarcia i zamknięcia bagażnika, elektryczne
4I6	Centralny zamek sterowany falami radiowymi
6SS	Wyłożenie podłogi bagażnika
3GD	Wykładzina bagażnika
9JA	Wariant dla niepalących

## Systemy multimedialne

UF7	Audi music interface
IW3	Audi connect telefon alarmowy i serwis (z możliwością kontroli samochodu)
9ZX	Złącze Bluetooth

## Systemy wspomagające kierowcę

6K8	Audi pre sense front
7W1	Audi pre sense basic
8T6	Tempomat z regulacją prędkości i limiterem prędkości

## Systemy wspomagające kierowcę

QK1	Kamera z czujnikiem odległości (w systemie wspomagającym kierowcę)
6I3	Ostrzeżenie o zjechaniu z pasa ruchu

## Technika i bezpieczeństwo

1KD	Hamulce tarczowe z tyłu
1LC	Hamulce tarczowe z przodu
2H9	Audi drive select
1BA	Zawieszenie dynamiczne
6Y2	Elektryczna blokada prędkości maksymalnej
QZ7	Elektromechaniczne wspomaganie układu kierowniczego
4UF	Poduszki powietrzne z dezaktywacją poduszki powietrznej pasażera
0K4	Mild hybrid
6A2	Gaśnica
4X3	Kurtyny powietrzne chroniące głowy pasażerów z przodu i z tyłu
1I0	Czujnik kontroli zapięcia pasów bezpieczeństwa
7L8	Start/stop system
1T3	Apteczka i trójkąt ostrzegawczy

## Przedłużenie gwarancji Audi i pakiety przeglądów serwisowych Audi

EA3	Audi Extensive - Pakiet naprawczy 3 lata / 90 000 km (w tym pierwsze dwa lata bez limitu przebiegu)
-----	-----------------------------------------------------------------------------------------------------



---

# Komentarz dealera

---

Dane sprzedawcy: . . telefon: 22 223 15 98 email: .





# Parametry techniczne

---

## Silnik

Pojemność silnika	1968 cm <sup>3</sup>
Power Level	40
Moc maksymalna	150 (204)/3750-4200 kW (KM) przy obr.
Maks. wydajność (KM)	204 PS
Maks. wydajność (KW)	150 kW
Maksymalny moment obrotowy	400/1750 - 3000 Nm przy obr.

---

## Osiągi

Prędkość maksymalna	241 km/h
Przyspieszenie 0-100 km/h	8,3 s

---

## Wydajność

Klasa wydajności	A+
------------------	----

---

## Masa

Masa własna	1882 kg
Dopuszczalna masa ładunku na dachu/dopuszczalny nacisk przyczepy na hak holowniczy	100/95 kg

---

## Maksymalna masa przyczepy

bez własnych hamulców	750 kg
przy 12% wzniesieniu	2000 kg
przy 8% wzniesieniu	2000 kg

---

## Pojemność

Bagażnik	565 l
Zbiornik paliwa, ok.	63 l



## Zużycie i wartości emisji\*

### NEDC

Zużycie diesel miejski	5,2 l/100km
Zużycie diesel pozamiejski	4,4 l/100km
Zużycie diesel mieszany	4,7 l/100km

---

Emisja CO <sub>2</sub> mieszany	124 g/km
---------------------------------	----------

### WLTP

niski	6,9 l/100km
średni	6,0 l/100km
wysoki	5,1 l/100km
bardzo wysoki	6,2 l/100km
mieszany	5,9 l/100km

---

Emisja CO <sub>2</sub> - mieszany	156 g/km
-----------------------------------	----------

---



---

# Kontakt

Dealer

**Porsche Połczyńska**

Połczyńska 109  
01-303 Warszawa

Telefon: +48 (2253) 242-00

email: [audi.polczynska@porscheinterauto.pl](mailto:audi.polczynska@porscheinterauto.pl)

undefined



## Informacja dodatkowa

\* Celem konfiguracji jest jedynie niewiążący przekaz ogólnych informacji o pojeździe, który nie może zastąpić konsultacji ze sprzedawcą w sprawie ewentualnego zakupu. Specyfikacja techniczna i elementy wyposażenia konfigurowanego samochodu mają jedynie charakter poglądowy i mogą różnić się zależnie od specyfiki danego rynku. Zastrzega się możliwość wprowadzenia zmian. W kwestii specyfikacji technicznej, elementów wyposażenia oraz cech naszych pojazdów informacji udzielią sprzedawcy w salonie dealerskim Audi. Wszystkie produkowane obecnie samochody marki Audi są produkowane z materiałów spełniających wymagania określone w normie ISO 22628 pod kątem możliwości odzysku i recyklingu i uzyskały w tym zakresie europejskie świadectwa homologacji zgodne z dyrektywą 2005/64/WE. Volkswagen Group Polska Sp. z o.o. zapewnia wszystkim użytkownikom samochodów sieć odbioru pojazdów po zakończeniu ich eksploatacji zgodną z wymaganiami ustawy z dnia 25 stycznia 2005r. o recyklingu pojazdów wycofanych z eksploatacji (Dz. U. Nr 25, poz. 202, z późn. zm.). Więcej informacji dotyczących ekologii znajduje się na stronie: [www.audi.pl](http://www.audi.pl)

Ceny zawarte w konfiguracji są sugerowanymi cenami PLN brutto, dostępnymi u autoryzowanych Dealerów Audi. Ze względu na pojawiające się akcje promocyjne możliwe są zmiany cen.