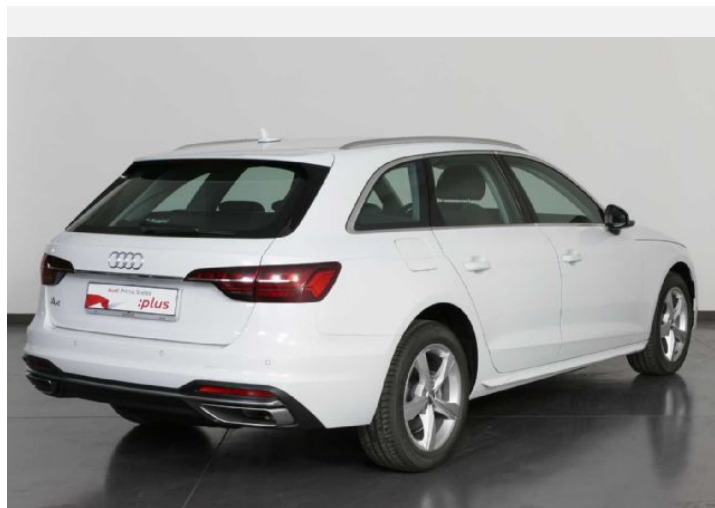




# Audi A4 Avant

Business Advanced 40 g-tron S tronic

Prezzo totale : 39.900,00 EUR



Audicode

**AWJLHS8P**

[www.audi.it/AWJLHS8P](http://www.audi.it/AWJLHS8P)



# Riepilogo

**Audi Audi A4 Avant**  
Business Advanced 40 g-tron S tronic

**Prezzo totale**  
39.900,00 EUR

**Colore esterni**

**Colore interni**

## Dati tecnici

Motorizzazione	Motore a ciclo Otto a 4 cilindri in linea con iniezione diretta di metano e benzina e turbocompressore a gas di scarico
Cilindrata (ccm)	1984 ccm
Coppia max	270 da 1650-4450 Nm a giri/min
Velocità massima	210 km/h
Accelerazione 0-100 km/h	8,4 secondi
Tipo carburante	Benzina - Metano



## Maggiori dettagli

Tipo di veicolo	Auto usata
Anno	1-set-2020
Chilometraggio	15 km
Proprietari precedenti	1

**Garanzia** Nessuna

**Audicode**  
AWJLHS8P

**La vostra configurazione su audi.it**  
[www.audi.it/AWJLHS8P](http://www.audi.it/AWJLHS8P)

**Numero commessa**  
4250073



## Dati tecnici

### Motore

Motorizzazione	Motore a ciclo Otto a 4 cilindri in linea con iniezione diretta di metano e benzina e turbocompressore a gas di scarico
Power Level	40
max potenza CV	170 CV
Cilindrata (ccm)	1984 ccm
max potenza KW	125 kW
Coppia max	270 da 1650-4450 Nm a giri/min

### Trasmissione

Trazione	anteriore
Cambio	S tronic a 7 rapporti

### Massa

Massa a vuoto	1734 kg
Massa ammessa sul tetto/gancio traino	90/80 kg

### Massa rimorchiabile ammessa

Con pendenza del 8%	1700 kg
Non frenata	750 kg
Con pendenza del 12%	1500 kg

### Volumi

Volume vano bagagli	415/1415 Litri
Capacità serbatoio carburante	metano 17,3 kg; benzina 7 Litri (circa)

### Prestazioni

Accelerazione 0-100 km/h	8,4 secondi
Velocità massima	210 km/h

### classi dell'assicurazione

Parte Kasko	22
-------------	----

### alimentazione gas naturale

consumo combinato gas naturale	5,9 m <sup>3</sup> /100 km
emissioni di biossido di carbonio	0105 g/km
consumo urbano gas naturale	7,7 m <sup>3</sup> /100 km
volume del serbatoio	17,3 kg
consumo extra urbano gas naturale	4,8 m <sup>3</sup> /100 km
tipo di gas naturale	Metano
classe di emissione del gas naturale	EU6



# Consumo ed emissioni

---

## Consumo di carburante (NEDC)<sup>1</sup>

Consumo di gas urbano <sup>1</sup>	5,0 kg/100km
Consumo di gas ciclo extraurbano <sup>1</sup>	3,1 kg/100km
Consumo di gas combinato <sup>1</sup>	3,9 kg/100km

---

Emissioni di CO <sub>2</sub> nel ciclo combinato (NEDC) <sup>1</sup>	105 g/km
--	----------



---

# Contatto

Partner

**REGGINI S.P.A.**

Strada Rovereta, 52  
47891 SAN MARINO

Telefono: 0549 909164

Fax: 0549 909171

E-Mail: [audi.ordini@reggini.it](mailto:audi.ordini@reggini.it)



## Maggiori informazioni (Disclaimer)

<sup>1</sup> Il consumo di carburante e le emissioni di CO<sub>2</sub> di una vettura non dipendono solo dall'utilizzo efficiente del carburante della vettura stessa, ma anche dallo stile di guida e da altri fattori non tecnici. La CO<sub>2</sub> è il gas serra che incide maggiormente sul surriscaldamento globale. I dati relativi al consumo di carburante e alle emissioni di CO<sub>2</sub> si riferiscono esclusivamente a quanto rilevato dal Costruttore - secondo i metodi di misurazione previsti dalla normativa - al momento dell'omologazione delle vetture e non rispettano necessariamente i valori delle specifiche vetture usate qui offerte nelle loro attuali condizioni

Prezzi validi dal 1° settembre 2015, IVA e tassa d'immatricolazione incluse.