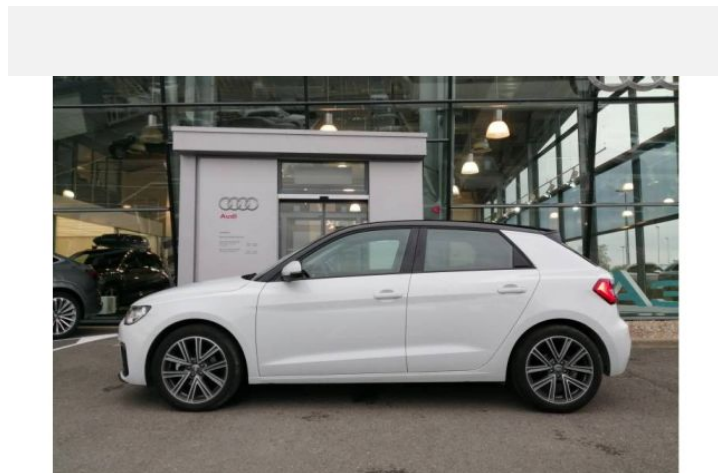




Audi A1 Sportback

Design 30 TFSI 6-vitesses

Prix total : 24 890,00 €



Code Audi

AWXL2CA2

www.audi.fr/AWXL2CA2



Les équipements en option

(1/2)

Blanc Glacier Métallisé/Noir Mythe Métallisé

Arches de toit et pavillon de couleur contrastée



Jantes en aluminium coulé en style à 5 branc. en V, Gris Contrasté, part. polies, 7,5J x 17, pneus 215/45 R17

Feux arrière à LED

Boîtiers de rétroviseurs extérieurs dans la teinte du véhicule



Accoudoir central à l'avant

Applications décoratives étendues sur le tableau de bord façon verre en noir

Climatisation automatique confort 2 zones

MMI Radio plus



Audi parking system à l'arrière



Les équipements en option

(2/2)

Régulateur de vitesse

Extension de garantie 1 an 60 000 km max.



Les équipements de série

(1/2)

Intérieurs

N0D Tissu Debüt

Finitions & packs

WAF Finition Design

Roues & pneumatiques

I10 Pneus 215/45 R17 91W xl
1PE Ecrous anti-vol
1S2 Outillage de bord
7K1 Affichage de contrôle de pression des pneus
1G8 Kit de crevaision

Phares

8ID Projecteurs
8K4 Feux de jour
8WA Sans phares antibrouillards
8N6 Détecteur de pluie et de luminosité

Design extérieur

5J1 Becquet arrière de série
2JK Pare-chocs Advanced
2Z8 Nom de modèle selon la nouvelle identification de puissance
4ZA Baguettes décoratives standard

Toits & vitres

4R4 Lève-glaces électriques
4KC Vitrage athermique

Sièges

Q1A Sièges standard à l'avant
3Q6 Appuie-têtes à l'arrière
5ZF Appuie-têtes à l'avant
3L3 Siège du passager avant réglable en hauteur
3A2 Fixation pour siège-enfant iSize côté passager avant et sièges arrière extérieurs
3NZ Dossier de banquette arrière rabattable

Design intérieur

0UK Applications décoratives étendues en laque diamant Gris Argent
6NJ Ciel de pavillon en tissu
5MB Applications décoratives structure polygone en laque fine Ardoise
7M3 Enjoliveurs de seuil de porte avec inserts en aluminium à l'avant
0TD Tapis de sol à l'avant et à l'arrière

Volants & éléments de commande

1XC Volant cuir en style à 3 branches avec multifonction
6PC Poignée de frein à main en cuir



Les équipements de série

(2/2)

Confort

6XC	Rétroviseurs extérieurs réglables électriquement
4I2	Clé à radiocommande, sans SAFELOCK
9JA	Version non fumeur

Infotainment

9S0	Digital cockpit
8RL	6 haut-parleurs
RCM	MMI Radio plus
UE4	Interface USB de type A pour chargement d'appareils externes
QV3	Réception radio numérique
EL1	Audi connect Remote & Control (pour MMI Radio plus)
QH1	Système de dialogue vocal
9ZX	Interface Bluetooth

Systèmes d'assistance

6K2	Audi Pre Sense front
7Y4	Avertissement de franchissement de ligne

Technologies et sécurité

1KV	Freins à disque à l'arrière, 14 pouces
1ZM	Freins à disque à l'avant, 15 pouces
1AS	Programme électronique de stabilisation ESP
2H0	Sans "drive select"
1JP	Trains roulants de série

Technologies et sécurité

2UA	Version normale
4UF	Airbag pour conducteur et passager avant avec désactivation de l'airbag du passager avant
3QT	Ceintures automatiques trois points avec rétracteurs et réglage en hauteur à l'avant
4X3	Airbags latéraux à l'avant et système d'airbag de tête
1I0	Indicateur d'occupation de siège
3ZU	Ceintures automatiques trois points à l'arrière à l'extérieur avec label ECE et tenseur pour UE28
7L6	Système start/stop avec récupération d'énergie
1T3	Trousse de secours avec triangle de présignalisation



Caractéristiques techniques

Moteur

Puissance	30
Puissance max.	85 (116)/5000-5500 kW (ch) à tr/mn
Puissance max (ch)	116 PS
Cylindrée (ccm)	999 ccm
Puissance max (KW)	85 kW
Couple max.	200/2000 - 3500 Nm/min -1

Poids

Poids à vide	1218 kg
Poids sur pavillon/à la flèche	75/- kg

Volume

Volume du coffre	335/1090 l
Volume du réservoir	40 l

Performances

Accélération 0-100 km/h	9,5 s
Vitesse maximale	203 km/h

Efficienc

Etiquette énergie	B
-------------------	---

Catégorie d'assurance

Multirisques limitée	17
Responsabilité civile	14
Tous risques	17

efficiency-class

Etiquette énergie	B
-------------------	---

drive-line

Mode de transmission	traction
Boîte de vitesses	6 vitesses



Consommation et émissions

Consommation selon WLTP¹

basse ¹	7,4 l/100km
moyenne ¹	5,6 l/100km
élevée ¹	5 l/100km
extra élevée ¹	5,9 l/100km
en cycle mixte ¹	5,8 l/100km

Émissions de CO ₂ en cycle mixte ¹	131 g/km
--	----------

Emission Categories	Euro 6d-TEMP- EVAP-ISC
---------------------	---------------------------



Contact

Partenaire Audi
AUDEXIA SAS

1461 ROUTE d'Orleans BP 37
18230 ST DOULCHARD

Téléphone: 06 10 97 87 01
FAX: 02 48 27 30 39

E -mail: j.iacopinelli@groupe-gexxia.fr



Plus d'informations

¹ Depuis le 1er septembre 2018, les véhicules légers neufs sont réceptionnés en Europe sur la base de la procédure d'essai harmonisée pour les véhicules légers (WLTP), procédure d'essai permettant de mesurer la consommation de carburant et les émissions de CO₂, plus réaliste que la procédure NEDC précédemment utilisée.

Label pneumatique UE : depuis le 1er novembre 2012, tous les pneumatiques vendus dans l'UE (voitures et utilitaires) et fabriqués après le 1er juillet 2012 (DOT 2712) doivent faire figurer un nouveau label européen. Cette nouvelle réglementation a pour but d'améliorer la sécurité tout en réduisant l'impact économique et environnemental des transports. Ce nouveau label informe les consommateurs sur des critères essentiels pour le choix d'un pneumatique. Plus d'informations sur www.audi.fr/labelpneumatiqueUE